

Débarrassez-vous de tous vos déchets métalliques !



DRM 02

rachète tous vos métaux ferreux et non ferreux

(ferraille, cuivre, plomb, laiton, inox, électroménagers usagés, vieux chauffe-eau, câbles électriques, batteries, vos véhicules hors d'usage, vieux grillages, vélos, etc...)

Route Nationale 3 - **FOSSOY**

Tél. 03 23 71 41 87

06 46 76 29 47

contact@drm02.com

Du lundi au vendredi : 8h / 17h30 - Le samedi : 8h / 12h

- n°577 du 7 au 20 avril 2025

Autant[®]

en emporte la Marne

Magazine d'informations du Sud de l'Aisne, du Pays Fertois et de l'Ouest Marnais



www.autant.net

TAXI
03 23 83 06 02

Besoin d'un TAXI ?

Ne cherchez plus,
les Taxis du Sud de l'Aisne FAVIER
vous transporteront en toute sérénité

Toutes distances • Conventionnés CPAM • TPMR • Aéroports • Mini-bus

Votre partenaire chaleur

Ravelli
il fuoco intelligente
Poêles à granulés

Notre style Italien

maprimerenov
Vieux chez moi, mieux pour la planète

VENTE - INSTALLATION - DÉPANNAGE **DEVIS GRATUIT**

Gitem

Ets PAPELARD
51, av. de Château-Thierry
02400 BRASLES
Tél. : **03 23 83 06 47**
email : papelard2@outlook.com

Photo : ©Cartoon Machine

Cartoon Machine, quand le rock chante nos dessins-animés préférés !
Le Festival Musiques en Omois annonce sa programmation (voir p.16)

RIKA
Le poêle autrichien

POÊLES À BOIS,
À GRANULES & POÊLES MIXTES

RÉDUIRE sa facture d'énergie, **C'EST POSSIBLE !**
Installez un poêle RIKA et bénéficiez des aides

ESSÔMES-S/MARNE 03 64 13 02 04 / SOISSONS 03 23 73 16 20

Poêles silencieux

CEE Les certificats d'économie d'énergie RPE MaPrimeRénov' ADEME

Journées Portes Ouvertes
du 24 au 27 avril

GARAGE HUGUENIN
CARROSSERIE TOUTES MARQUES

10, av. COURVOISIER - 02130 FERE EN TARDENOIS
Tél. 03 23 82 21 85

ACHAT - VENTE - REPARATION - ASSURANCES - FINANCEMENT

15 JOURS PROMO

TRAVAUX D'EXTÉRIEUR

Jusqu'au 19 avril 2025

Gedimat
Au cœur de l'ouvrage.



LAME DE TERRASSE PIN SYLVESTRE VERT

Lame de 25 x 142 x 3000 mm.
Traitement Classe 4 autoclave vert.
1 face double poignée de référence.
1 face lisse. Entraxe 45 cm.
Botté de 4 lames. 30398458

BON PLAN

Le m²
17€₉₀
soit 30,50 € la botte

PAVÉ KANDLA 14 X 14 X 3,5 CM.*

77,59€⁽¹⁾

Le m²
42€₉₀
soit 633,63 € la palette



Jolie surface obtenue par divage : produit non poli ce qui lui donne un bel aspect rustique. C'est un matériau authentique à la fois solide et élégant. Origine indienne. Aspect naturel et traces de rouille possible. Vendu à la palette de 14,77 m².
Grey 25606713 Color mix 30040125



TRAVERSE PAYSAGÈRE PIN MARITIME

La pièce

37€₉₀

Dimensions :
90 x 200 x 2400 mm.
Traitement autoclave. Classe 4 marron.
Scie 4 angles vifs équerres.
Très peu de flashes.
30082179

FABRICATION FRANÇAISE
Garantie 10 ANS

CARRELAGE SOL PIERRE DE TRAVERTIN

49,90€⁽¹⁾

Le m²
39€₉₀
soit 28,75 € la botte

Grès cérame émaillé coloré dans la masse
rectifié. Antidérapant R11C. Groupe 5.
MuVi 7 Ep. 20 mm. 60 x 60 cm.
Solite de 6,72 m².
Traverse 30170954



TRAITEMENT

TRAITEMENT TOUT EN UN DALEP NG

BON PLAN
La pièce
59€₉₀
soit 2 € le litre

Prêt à l'emploi.
Traite tous les supports
contre les algues, lichens, champignons.
Facile d'utilisation. Bidon de 30 L.

30410370

FABRICATION FRANÇAISE



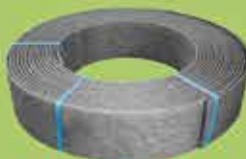
GRAVIER BLANC NUANCÉ

7,20€⁽¹⁾

La pièce
5€₉₅
soit 0,24 € le kg

Calibre 0/14 mm
concassé. Lou de
carrières françaises.
Sec de 25 kg.
27806111

FABRICATION FRANÇAISE



BORDURE ÉCOLAT

112€⁽¹⁾

La pièce
99€
dont 1,80 € d'éco-part.

En rouleau H. 14 cm x L. 25 m x Ep. 0,7 cm.
En plastique recyclé rigide. Gris ardoise.
Fabrication Belge. 27917000



CANIVEAU EN BÉTON POLYMÈRE ACO SELF 100 BP

La pièce
65€₉₀

Hauteur 95 mm.
Grille fonte Voronoi
B125 noir standard.
29098484



NETTOYEUR HAUTE PRESSION 1700 W

La pièce
160€
dont 3,30 € d'éco-part.

Puissance 1700 W. Pression max. 130 bar.
Débit max. 450 L/h. Pompe aluminium Ansoi.
Ravetier. Accessoires inclus : buse de lavage
véhicules, 2 buses interthermogelées : redonne
tuyau + jet à largeur réglable, canon à mousse
et tuyau PVC souple renforcé 1 M.
3054241



ECRAN ALTERNÉ PIN SYLVESTRE

La pièce
39€₉₀

Écran 20 mm
Garantie 10 ANS

H. 180 x L. 180 cm. Vert. Pin sylvestre.
Traité classe 4. Cadre de 30 x 42 mm.
29354412



PROJECTEUR SOLAIRE 1500 LM IP65 À DÉTECTION

La pièce
25€₉₀
dont 0,10 € d'éco-part.

Autonomie (charge 100%) :
120 déclenchements pour
un éclairage de 30 secondes.
30438779

ÉLECTRO PORTATIF PERCEUSE VISSEUSE LXT 18V

La pièce
199€₉₅
dont 1,67 € d'éco-part.

Compacts Technologie XPT. 62 Nm. Ø de forage bouchard 36 mm/13 mm.
Double-Action LXT. Sélecteur 2 vitesses et 27 positions de couple + position percage.
Système de serrage de rotation. Poignée Soft Grip. 2 batteries BL1830 18V 3,0 Ah. 1,8 kg.
Vendue en coffret. 30542036



NOUVELLE Collection 2025 à retirer en magasin



www.gedimat.fr

Suivez-nous sur



gedimathray

BRAY

30 ter, av. de Château-Thierry
BRASLES (02)
03 23 83 85 85

DROUET Laurent

Route de Pavant
CHARLY-SUR-MARNE (02)
03 23 82 00 03

SODIMACO

Le Clos de la Noue
CHATILLON-S/MARNE (51)
03 26 58 31 91

RIESTER

182, av. du Gal De Gaulle
MOUROUX (77)
01 64 03 10 65

La résidence Berlioz fait peau neuve au cœur du Quartier Blanchard

Château-Thierry, un quartier en pleine transformation, se dote d'un nouveau parc immobilier : la résidence Berlioz. Ancienne maison de retraite, ce site emblématique a été rénové avec soin pour offrir 50 logements modernes et lumineux, allant des T2 aux T4, répondant ainsi aux besoins variés des habitants.



La résidence Berlioz se compose de trois bâtiments, chacun équipé d'un ascenseur, facilitant l'accès pour tous, des jeunes familles aux retraités. Les logements, conçus avec une isolation par l'extérieur,



bénéficient d'une luminosité naturelle, et certains d'entre eux offrent une vue imprenable sur la vallée de la Marne. Un atout indéniable pour profiter du cadre paisible tout en restant proche de l'animation urbaine.

Située à proximité des commerces, d'une pharmacie, d'un cabinet médical ou encore du collège Jean Rostand, la résidence Berlioz s'inscrit parfaitement dans le dynamisme du

quartier Blanchard. Les futurs résidents apprécieront la commodité d'avoir tout à portée de main, tout en bénéficiant d'un environnement agréable et sécurisé. De plus, un grand local pour bureau ou une crèche de 400 m² sera également mis à disposition, promettant de dynamiser davantage la vie de quartier.

Gérée par l'agence **Orpi**, incontournable du secteur, spécialiste de la gestion locative locale, la résidence Berlioz propose des logements à louer avec stationnement. Cet ensemble disponible au 1^{er} mai pourra donc répondre ainsi aux attentes de nombreux locataires, qu'il s'agisse de jeunes actifs à la recherche de leur premier chez-soi ou de retraités désireux de profiter d'un cadre de vie serein.

Pour plus d'informations, n'hésitez pas à contacter l'agence **Orpi**, qui vous accompagnera dans votre projet de logement au sein de cette nouvelle résidence.



• 39 T3 et 9 T4 disponibles
T3 : 730€ (charges comprises)
T4 : 800€ (charges comprises)
DPE en D et C

Ne manquez pas cette opportunité de vivre dans un cadre agréable et pratique, au cœur d'un quartier en pleine évolution ! ●

Orpi

L'esprit coopératif,
ça change l'immobilier

Contact
par mail pour renseignements
ou demande de rendez-vous :

agenceleux@orpi.com

INFOS PRATIQUES

Églises catholiques
Vals et Coteaux St Martin
Tél. 03 23 82 05 86 ou
paroissecharly@orange.fr

Notre Dame des Trois Vallées
- Mercredi : 17h30 Crézancy
- Vendredi : 18h Condé-en-Brie
- Dimanche : 11h Jaulgonne
Infos : www.facebook.com/NotreDamedes3Vallees02

Saint Crépin les Vignes
- Mardi, jeudi, vendredi,
samedi : 9h St Crépin
- Mercredi : 9h Hôtel-Dieu
- Samedi : 18h30
- Dimanche : 9h et 11h
St Crépin

Eglise protestante unie
Château-Thierry-Monneaux
Le culte tous les dimanches à
10h30 au Temple-Mémorial
Américain et parfois à
Monneaux.



QUINCAILLERIE DU PATIS



La Quincaillerie du Patis fête ses 40 ans !
Sympathiques et souriants,
Benoit et David
vous accueillent
du lundi au vendredi
de 7h30 à 12h
et de 13h30 à 19h,
et le samedi de 9h à 12h.

- Bâtiment
- Agencement
- Ameublement
- Vitrage
- Serrures de sécurité
- Organigrammes

6, rue du Patis - B.P. 28 - **CHARLY-SUR-MARNE** • Tél. 03 23 82 04 67
contact@qdupatis.net www.qdupatis.fr

LOCATION DE VAISSELLE
POUR TOUS VOS ÉVÉNEMENTS

Formules : Adultes / Enfants

Louez propre, rendez sale !
Assiettes, couverts, verres divers, accessoires variés pour la table...

Livraison possible dans un rayon de 20 km maximum autour de Gland

4, rue de Rome - 02400 GLAND - 03 23 70 49 56
location.service.contact@gmail.com

1200 soldats de plomb
Château de Condé EN FAMILLE

Mirail magique
JEUX DE PISTES
4 CHASSES AU TRÉSOR
UN CADEAU REMIS AVEC CE BON

3 NIVEAUX
La grande enquête
Enquête avec détecteur de métaux
Pour les + de 12 ans
Nouveau !
CHASSE AU TIGRE

TOUTES NOS PROMOS BIO
JUSQU'AU 30 AVRIL 2025

Bon Bio Promo
L'ÉPICERIE SALÉE

SARDINES ENTIÈRES NATUREL
LA VIE CLAIRE
3,99€
115g soit 29,49 € / kg
au lieu de 34,70 € / kg

VÉGÉTRANCHES FUMÉES BIO
WHEATY ALLEMAGNE
2,69€
100g soit 22,87€ / kg
au lieu de 26,90€ / kg

HUILE D'OLIVE QUOTIDIENNE BIO 1L
LA VIE CLAIRE
11,99€
Le litre

AMPOULES ÉLIMINATION & DRAINAGE BIO
LA VIE CLAIRE
13,99€
300ml soit 45,30€ / l
au lieu de 56,63€ / l

BOISSON À L'AMANDE BIO
ECONOM
2,95€
Le litre

MANGUES SÉCHÉES BIO EN VRAC
LA VIE CLAIRE
2,18€
100g soit 20,54€ / kg
au lieu de 25,94€ / kg

La Vie Claire
LA BIO CLAIREMENT ENGAGÉE

Et d'autres produits en promotion à découvrir en magasin !
Place de l'Hôtel de Ville • CHATEAU-THIERRY
03 23 84 00 97
Pour votre santé, évitez de grignoter entre les repas. www.mangerbouger.fr

RACHAT AU MEILLEUR PRIX
BIJOUX, ARGENT ET MÉTAL ARGENTÉ, RACHAT DE PIÈCES

la boutique CHÂTEAU NUMISMATIQUE
56 rue St Martin
02400 Château-Thierry

CHÂTEAU NUMISMATIQUE
DISCRETION ASSURÉE

Tél : 03 23 70 79 60
Port : 06 24 80 10 04

Du mardi au vendredi :
10h-12h30 et 14h-18h

Le samedi :
10h-12h30 et 14h-17h

Magasin de chaussures et accessoires FEMMES / HOMMES

Fluchos
CONFORT ABSOLU

VENEZ DÉCOUVRIR LES NOUVELLES COLLECTIONS PRINTEMPS

Ouvert en continu du mardi au samedi de 10h à 18h, sauf le jeudi, fermé entre 12h et 14h.

Giovani's
03 23 83 63 64
giovanis02400@free.fr
49, Grande Rue
CHATEAU-THIERRY

CHÂTEAU-THIERRY

Un conseiller de la Mission

locale de l'arrondissement de Château-Thierry se tiendra à la disposition de tout jeune âgé de 16 à 25 ans qui souhaiterait le rencontrer à :

- **Fère-en-Tardenois** :

jeudi 17 avril de 14h à 17h au Centre Culturel

- **Neuilly-St-Front** :

mardi 9 avril de 14h à 16h30, 76 rue F. Dujardin

- **Charly-s/Marne**

uniquement sur rdv (en

mairie). Prise de rdv :

03 23 84 23 23.

Rappel : Concours jardins

et balcons fleuris, vous

avez jusqu'au 25 avril pour

vous inscrire en ligne pour

tenter de remporter un prix.

Inscriptions : [www.chateau-](http://www.chateau-thierry.fr)

[thierry.fr](http://www.chateau-thierry.fr)

Venez remettre à jour vos

vaccins lors de la séance

de vaccinations gratuites

organisée par le Centre de

Promotion de la Santé de

l'Aisne pour tous dès l'âge de

6 ans, mercredi 23 avril de

10h15 à 11h45 et de 13h30

à 15h. Vaccins recommandés

fournis gratuitement.

A noter : apporter carte

vitale, les mineurs doivent

venir accompagnés d'un

représentant légal.

Rens. 03 23 57 70 40.

DEPARTEMENT AISNE

Défenseur des droits :

à Etampes-sur-Marne, à

l'Aiguillage, le 3^e vendredi

de chaque mois de 13h30

à 16h50 sur rdv au 03 23 69

75 41 ; à Nogent l'Artaud,

au café associatif le Bidule,

en visioconférence de 14h

à 16h sur place ; à Soissons,

à la sous-préfecture, tous

les jeudis de 9h à 12h et

de 14h à 16h30 sur rdv Tél.

03 60 09 80 04. Infos [www.](http://www.defenseurdesdroits.fr)

[defenseurdesdroits.fr](http://www.defenseurdesdroits.fr)

ESSOMES-SUR-MARNE

Réunion du Conseil

municipal, mardi 22 avril.

Stop aux routes poubelles !

Parlons-en !

Chaque année, des tonnes de déchets jonchent les routes départementales, entraînant un coût colossal pour la collectivité. Une nouvelle campagne de prévention est lancée pour inciter les automobilistes à adopter un comportement plus responsable.

Avant la première campagne de fauchage, les équipes de la voirie s'attellent à une tâche fastidieuse : ramasser les débris abandonnés sur les 5 500 km de routes départementales. Mégots, canettes, emballages plastiques... Autant de déchets qui, s'ils ne sont pas collectés, finissent broyés par les engins et polluent champs et cours d'eau. Cette tâche, ingrate et coûteuse, mobilise chaque année 1,3 million d'euros de fonds publics et plus de 20 000 heures de travail. Les agents, équipés de pinces, doivent parcourir chaque côté des routes pour ramasser manuellement ces déchets. Ces efforts, bien qu'essentiels pour la préservation de l'environnement et la sécurité des infrastructures, pèsent lourdement sur le budget départemental.

La situation ne cesse de se détériorer. Le coût de l'enfouissement des déchets a explosé ces dernières années, passant de 18 € la tonne à 80 €, et pourrait atteindre 200 € d'ici une décennie. Ces dépenses, qui devraient être allouées à l'entretien et au développement des infrastructures routières, sont détournées vers la gestion des ordures abandonnées. En parallèle, les réglementations en matière de traitement des déchets deviennent de plus en plus strictes, limitant les solutions possibles pour leur élimination.

Afin de répondre à ce problème croissant, plusieurs solutions sont envisagées. La mécanisation du ramassage pourrait permettre d'opti-



miser le travail des agents, tandis que des aires de stationnement équipées de poubelles de grande capacité faciliteraient la gestion des déchets pour les usagers. Cependant, ces alternatives nécessitent des investissements conséquents, alors que ces fonds pourraient être utilisés à meilleur escient, notamment pour des projets structurants. Le problème dépasse le cadre financier. Il s'agit aussi d'une question de civisme et de respect de l'espace public. Jeter ses déchets sur la voie publique est une incivilité qui impacte l'ensemble de la communauté. L'argent utilisé pour le nettoyage de ces débris pourrait être investi dans l'amélioration des infrastructures locales, la rénovation des routes ou encore des projets de transition écologique. Chaque année, ce sont 640 tonnes de déchets qui sont ramassées dans l'Aisne, soit 120 kg par kilomètre de route. À l'échelle nationale, ce fléau représente un surcoût estimé à 600 millions d'euros.

Les collectivités sont contraintes d'envisager des mesures plus strictes pour lutter contre cette pollution. Des dispositifs de vidéo-

surveillance pourraient être installés sur certains points stratégiques afin d'identifier les auteurs de dépôts sauvages et engager des poursuites. Le dépôt illégal de déchets sur la voie publique est passible d'une amende pouvant atteindre 1 500 €, et jusqu'à 3 000 € en cas de récidive. Les agents de la voirie, assermentés, ont désormais la possibilité de constater ces infractions et de déposer plainte. L'objectif est de dissuader les comportements irresponsables et de sensibiliser les usagers à l'importance de préserver un cadre de vie propre et agréable pour tous.

Ce problème, qui concerne aussi bien les habitants que les collectivités, appelle à une prise de conscience collective. Chacun a un rôle à jouer pour éviter que les routes du département ne se transforment en dépotoirs à ciel ouvert. Ramener ses déchets chez soi ou les jeter dans des poubelles adaptées est un geste simple et rapide. Ce qui est jeté sur le bord des routes aujourd'hui sera le problème de tous demain ●

Santé

Allô, docteur ?

Un cabinet attend son médecin au Pôle Santé de la Tour. Un enjeu crucial pour l'accès aux soins dans l'agglomération.

Avec un médecin généraliste pour 1 400 habitants, contre 1 pour 800 en moyenne nationale, l'agglomération de Château-Thierry souffre d'un manque criant de praticiens. La situation est d'autant plus préoccupante que 40% des médecins du

territoire ont plus de 60 ans, soulevant la question de la relève. Pour répondre à cet enjeu, un cabinet a été aménagé au rez-de-chaussée du *Pôle Santé de la Tour*, entièrement équipé et prêt à accueillir un médecin. En parallèle, la téléconsultation se développe dans les pharmacies de l'agglomération, proposant une solution rapide face aux délais d'attente qui peuvent atteindre six jours. Grâce à du matériel connecté, ce

service permet de consulter un praticien en quelques minutes via *Doc-tolib* ou sans rendez-vous. Facturée 25€, la consultation est remboursée par l'Assurance Maladie, avec un reste à charge de 7,50€ pris en charge par la plupart des mutuelles. Pourtant, ce dispositif reste méconnu, alors qu'il pourrait désengorger les cabinets et faciliter l'accès aux soins pour tous ●

Prochain numéro
le 21 avril !

Pour annoncer
vos manifestations,
événements
et rendez-vous prévus
du 21 avril au 4 mai ,
transmettez
vos textes
avant le 11 avril
à
redaction@autant.net

MONTMIRAIL (51)

Assemblée générale ordinaire de l'association Tourisme Ferroviaire de la Brie Champenoise à l'Omois, dimanche 13 avril à 10h30, salle de la Halle aux veaux (près de la mairie).

ETAT CIVIL**NAISSANCES**

Noah Catoen, 07/03/2025, Mézy-Moulins
Éléonore Cadete, 07/03/2025, La Ferté-sous-Jouarre
Aliyah Charef, 09/03/2025, Château-Thierry
Théa Bourgeois Gaude, 16/03/2025, Brécly
Lorenzo Laurent, 17/03/2025, Mont-Saint-Père
Zarnaab Nawaz, 19/03/2025, Château-Thierry
Enola Kannengieser, 20/03/2025, Château-Thierry
Shahine Kharbouch, 20/03/2025, Essômes-sur-Marne
Guillaume Robert Pages, 20/03/2025, Essises
Anayah Dorcena, 21/03/2025, Château-Thierry
Ornella Lamon, 23/03/2025, Coincy
Maël Moreau, 24/03/2025, Sablonnières

DECES

Françoise Petitpas veuve François, 83 ans, 24/03/2025, Château-Thierry
Monique Braux épouse Viteaux, 87 ans, 12/03/2025, Château-Thierry
Ghislaine Pintat épouse Philibert, 71 ans, 18/03/2025, Brasles

AGENDA**ARCIS-LE-PONSART (51)**

Exposition d'art sacré, mobiliers et sculptures de Jérôme Watier, meilleur ouvrier de France, jusqu'au 8 juin, abbaye du Val d'Igny. Ouvert du mardi au dimanche entre 14h et 17h. Visite de l'atelier à Nesles (02) sur rdv au 06 81 56 34 02.

BEUGNEUX

Concours de belote organisé par le comité des fêtes, samedi 12 avril à 14h. Nombreux lots à remporter. Buvette et collation. Rens. et inscriptions : cffbeugneux.com ou 06 49 32 55 81

BRASLES

Annulation du rdv multi collection du dimanche 20 avril. Rens. 06 76 93 86 89.

Économie

Soutien aux entreprises en crise

Face aux difficultés d'Eurokera et NTN, l'Agglomération de la région de Château-Thierry se mobilise pour préserver l'emploi et soutenir le tissu économique local.

Confrontées à des incertitudes économiques et à des plans de licenciements, les entreprises Eurokera à Chierri et NTN à Crézancy inquiètent élus et salariés. L'Agglomération a rencontré les dirigeants et

représentants du personnel ce mardi 18 mars, afin d'identifier des solutions d'accompagnement adaptées. Le Président de l'Agglomération a également saisi le ministre de l'Industrie pour mobiliser tous les leviers possibles et éviter des suppressions de postes. En parallèle, la collectivité poursuit sa stratégie de développement économique en renforçant les zones d'activités et en adaptant les formations profession-

nelles aux besoins du marché. L'Agglomération réaffirme ainsi son engagement pour un territoire dynamique et résilient, mettant tout en œuvre pour accompagner les entreprises et garantir des perspectives d'avenir aux salariés concernés ●

Industrie

CIFRA voit plus grand

L'agrandissement des locaux de CIFRA (Calandrage Industriel Français) marque une avancée majeure pour l'industrie locale. Une initiative soutenue par l'Agglomération pour dynamiser l'économie et préserver l'emploi..

Installée dans la zone de l'Europe à Château-Thierry, l'entreprise CIFRA, inaugure de nouveaux locaux à seulement 500 mètres de son site historique. Cette expansion, rendue possible par l'exercice du droit de préemption de la Ville, évite la transformation

du site en grande surface commerciale et renforce l'ancrage industriel du territoire. Grâce à cet agrandissement, CIFRA relocalise des lignes de production et diversifie son activité, créant ainsi de nouveaux emplois. Ce projet



s'inscrit dans une dynamique économique et environnementale portée par l'Agglomération, qui mise sur l'innovation industrielle et la transition écologique.

L'Agglomération de la région de Château-Thierry se félicite de cette réussite et entend poursuivre son soutien aux acteurs économiques locaux pour encourager un développement durable et compétitif. Cette implantation illustre l'importance des partenariats entre collectivités et entreprises pour construire un avenir industriel solide et responsable ●

CIFRA est une entreprise familiale créée en 1989 et spécialisée dans la fabrication de films plastiques et dans le recyclage de plaques, feuilles, tubes et profilés PVC.

L'histoire de la société remonte à 1968, date de création de la Société Française d'Extrusion et de Calandrage (SFEC) à Château-Thierry. Ce nom provient notamment de l'installation d'utilisation de 3 calandres petite largeur -machines formées de cylindres et de rouleaux qui servent à lisser la matière- permettant de produire du film PVC à destination des secteurs de la papeterie, de la petite maroquinerie. En 1979, la SFEC soucieuse de son développement en France comme en Europe, est introduite en bourse au second marché. Face à la croissance du secteur de l'emballage pour le thermoformage, la société investit en 1984 dans une deuxième usine en face de la première et rachète 2 calandres plus larges, permettant d'obtenir des laizes (largeurs de production) plus grandes. La productivité et les dimensions plus importantes de ces 2 calandres, associées aux 3 autres déjà en place, ont permis de développer des parts de marché plus importantes à la fois sur les secteurs de l'emballage comme sur ceux de la papeterie et de la petite maroquinerie. Malgré ces stratégies et son développement, la SFEC est confrontée à de successifs problèmes économiques jusqu'au dépôt de bilan en 1989. Elle est alors reprise par les actuels propriétaires et prend le nom de CIFRA pour Calandrage Industriel Français. 2005 est une année importante pour elle avec le lancement d'un nouvel axe économique et responsable de développement durable qu'est le recyclage du PVC. Cela permet d'accroître la production de l'entreprise et d'élargir sa gamme de produits avec notamment du PVC recyclé à destination des bassins de rétention d'eau. En 2019, dans l'optique d'élargir sa clientèle, d'améliorer son image et de montrer son engagement éco responsable, CIFRA change de logo et de dénomination pour devenir Créer, Innover, Fabriquer, Réutiliser, A l'infini.

CIFRA est un groupe qui compte aujourd'hui 107 salariés, dans 3 pays différents (France, Pays-Bas et Allemagne) dont 87 à Château-Thierry, pour un chiffre d'affaires annuel de 20 M€ environ. CIFRA est à ce jour le premier producteur français de film PVC pour l'industrie automobile, l'Industrie du Bâtiment. Concernant le site castel, l'entreprise traite et reformule des matières plastiques, qui sont alors utilisées pour la fabrication de film par calandrage. CIFRA fabrique du film PVC recyclé utilisé dans le domaine de l'eau pour les applications suivantes : nids d'abeille pour le stockage et gestion des eaux pluviales, structures alvéolaires enterrées, lits bactériens pour le traitement de l'eau et alvéoles de réfrigération des eaux industrielles. CIFRA est leader français dans la fabrication de talonnettes, repos pieds et autres équipements PVC pour voiture avec plus de 6 millions de véhicules équipés chaque année. La qualité des produits et services ont convaincu les plus grands constructeurs français et étrangers comme Renault, Dacia, PSA, Toyota, Range Rover ou encore Nissan. Pour le secteur alimentaire, le PVC est utilisé dans le thermoformage de coques, blisters, calages alvéolaires, emballages portionnés, pots en film pour contact alimentaire (Agréé certificat d'alimentarité CEE). Enfin, CIFRA produit des films PVC rigides ou souples, utilisés pour les intercalaires, les articles de classements, les étiquettes, les cartes et les supports.

Un nouvel axe de développement voit le jour avec l'arrivée de machines d'injection qui permettent de produire de grosses pièces comme par exemple des pieds de panneaux photovoltaïques. L'entreprise a fêté ses 35 ans en septembre dernier avec l'ensemble de ses salariés et leurs familles.

AGENDA

CHARLY-SUR-MARNE

Concours de belote organisé par Charly Animations Loisirs, dimanches 13 avril et 27 avril (remise du challenge), salle culturelle. Ouverture des portes à 13h, début des jeux à 14h. Lots pour tous. Rens. Bernard Nouveau au 06 14 52 68 88.

CHATEAU-THIERRY

"Fables et Champagne"

proposé par Castel Automobile Club, samedi 3 et dimanche 4 mai. Samedi : balade 80 km, dégustation chez vigneron, départ 14h place J. Moulin ; dimanche rdv 8h place des Etats Unis, départ balade 9h30 jusqu'au musée automobile de Reims. Jeux et questions sur le parcours, pique-nique au musée, visite du musée ; 17h exposition des voitures, places de Etats Unis, remise des prix. Réservée aux voitures de collection. Infos www.castelautoclub.com ou contact@castelautoclub.com, contact 06 09 76 85 28.

Atelier collectif "Bienvenue à la retraite", vendredis 25 avril et 2 mai, centre social N. Bastien place des Rencontres. Inscription gratuite. Rens. et inscription 03 65 81 03 38 nathalie.verdure@vomme-chateau-thierry.fr

Sorties proposées par les Anciens des Coop, en car : à Provins aux fêtes médiévales avec repas, troubadours, le 15 juin ; à Cumières, chocolaterie, Bateau champagne, musée coquillage, le 13 septembre ; week-end à Kirwiller Royal Palace. Rens. pour les places, inscription dès maintenant au 06 87 21 20 99.

Visites découvertes et animations. Samedi 12 avril "Château-Thierry en un clin d'œil". Samedi 19 avril "Cast'elles, les femmes marquantes du territoire". Départ Maison du Tourisme. Gratuit pour les moins de 12 ans. Infos : Maison du Tourisme au 03 23 83 51 14.

Conférence sur le citoyen législateur, suivie d'un débat, proposée par l'Université Populaire de Château-Thierry, par Amine Abdelmadjid et Jacky Boucayet, samedi 19 avril à 14h30, dans la salle du 8, rue du Château. Entrée gratuite.

Colis Barbecue

Nous ne travaillons que des **produits locaux en direct avec des éleveurs régionaux**. Le porc d'Antan est élevé au grain et le bœuf Aubrac (Aisne - Champagne - Ardennes) est rigoureusement sélectionné à la ferme par nos soins.

Colis BARBECUE à 58€

5kg (soit 11,60€ le kilo)

- 1 kg de merguez
- 1 kg de saucisses aux herbes
- 1 kg de saucisses spéciales
- 1 kg de lard maigre frais **ou** cuisses de poulet
- 1 kg de côtes de porc au choix



Colis SPÉCIAL GRILL à 75€

6Kg (soit 12,50€ le kilo - environ 12 pers.)

- 1,5 kg de brochettes de poulet nature **ou** mariné
- 1 kg de saucisses aux herbes
- 1 kg de merguez
- 1,5 kg de saucisses spéciales (à choisir)
- 1 kg de lard à griller



Colis BBQ PRESTIGE à 140€

5kg (soit 28€ le kilo)

- 500g de brochettes de filet de cannette
- 500g de brochettes de filet mignon de porc
- 1 kg de brochettes de bœuf nature **ou** mariné
- 1,3 kg environ de côte de bœuf (Aubrac)
- 700g de brochettes de gigot d'agneau
- 1 kg de brochettes de poulet

Possibilité de location remorque frigorifique et brasero sur demande

Découvrez et réservez nos produits



PENSEZ À RÉSERVER vos gigots, épaules ou carrés d'agneau pour Pâques (origine France)



24, rue Jean de Dormans - 51700 DORMANS
Tél. : **03 26 58 80 15 - 06 31 35 07 66**
dormans.viandes51@gmail.com

Du lundi au samedi non-stop de 7h30 à 19h30
Le dimanche de 8h à 13h



Cave à fromages et à vins fins...



Promos de printemps ! (jusqu'au 7 mai 2025)

NETTOYAGE Filtre à particules 90€*

-20%* sur les KITS de distribution + pompes à eau

-20%* sur les FREINS, disques + plaquettes

Entretien-Réparations Pose accessoires **CAMPING-CARS**

* selon conditions en garage



Promos valables uniquement chez :

GARAGE DES 3 VALLÉES - Stéphane TURPIN
RÉPARATIONS TOUTES MARQUES - DÉPANNAGE - CARROSSERIE
2, route Nationale 3 - 02850 COURTEMONT-VARENNES

Tél. 03 23 70 20 37





Le service avant tout !

Depuis 35 ans, Roc Eclerc vous garantit des conseils adaptés et des prestations de qualité, sans frais cachés. La marque du funéraire œuvre, au quotidien, pour accompagner les familles et répondre à leurs demandes à chaque étape : avant et au moment du décès et après les obsèques.



Grégoire Richard, directeur

Un lieu pour vous accueillir

« Nous savons qu'entrer dans une agence de pompes funèbres n'est pas une démarche aisée. C'est pourquoi nous avons conçu l'agence Roc Eclerc de Château-Thierry pour vous accueillir dans les meilleures conditions possibles. Nous avons fait en sorte que l'agencement soit à la fois clair et chaleureux. Nos conseillers funéraires vous recommandent des services adaptés à vos besoins, dans le respect de vos valeurs et convictions. Ils veillent à dresser, sur simple demande, un devis gratuit et personnalisé. Ici, vous bénéficierez d'un large choix de services et de prestations dans le domaine du funéraire ».

Accompagner les familles : le cœur de notre métier

« Nous avons à cœur de vous conseiller en matière d'organisation d'obsèques et d'être attentifs à vos souhaits de personnalisa-

tion, tout en respectant les volontés du défunt. Vous pourrez parler librement à nos conseillers formés à l'écoute de vos demandes. Que vous soyez à la recherche de réponses concernant les contrats de prévoyance obsèques où que vous deviez organiser des obsèques pour l'un de vos proches, nous vous offrons un accompagnement sur-mesure ».

Marbrerie

Nos conseillers et marbriers ROC ECLERC répondent présents au quotidien. Ils apportent un service et un accompagnement de qualité dans votre projet : conception d'une sépulture (réalisation et pose du monument funéraire) ou rénovation d'une pierre tombale existante. Sur simple demande, ils établissent gratuitement un devis marbrerie personnalisé, clair et détaillé. Le devis marbrerie est une étape importante dans le cadre d'un projet de conception ou de rénovation de pierre tombale. Celui-ci vous permet de lister toutes les prestations et fournitures à mettre en œuvre par notre agence de pompes funèbres, et les différents services des tiers. Il permet ainsi d'estimer avec précision le coût du projet marbrerie. Pour rédiger ce devis marbrerie personnalisé, il nous paraît essentiel d'établir un premier contact. Notre formulaire de devis



Nous avons l'avantage d'être situé au-dessus de la chambre funéraire de Château-Thierry. Le funéraire dispose d'une salle de cérémonie, qui permet d'accueillir une assistance nombreuse et d'organiser des cérémonies personnalisées. Cette salle omni-culte offre la possibilité d'un accompagnement musical, vidéo, choisi par la famille grâce à une sonorisation adaptée. Des prises de paroles sont possibles, guidées par le maître de cérémonie.



en ligne sert à planifier un entretien téléphonique. Un de nos conseillers vous contactera, dans les meilleurs délais, afin de discuter ensemble de votre projet.

Différents projets peuvent nécessiter la demande d'un devis de marbrerie funéraire :

- La réalisation d'une sépulture : construction d'un caveau ou

toutes les informations nécessaires à la bonne réalisation de votre projet marbrerie

La prévoyance obsèques

« Face à la demande de plus en plus forte des familles de protéger leurs proches, les conseillers sont présents pour les accompagner dans leurs démarches de prévoyance obsèques, quel que soit l'âge de la personne concernée. Un entretien personnalisé permettra d'échanger sur ses volontés. Un devis sera établi et un mode de financement adapté pourra être proposé. Les volontés seront alors respectées ».

Que ce soit donc pour l'organisation des obsèques, la prévoyance obsèques, les travaux de marbrerie et de cimetière ou pour l'achat d'articles funéraires, les conseillers Roc Eclerc vous assurent un accompagnement professionnel et humain.

L'agence Roc Eclerc de Château-Thierry reste également à votre écoute en cas d'urgence décès grâce à la permanence téléphonique, joignable 24h/24 et 7j/7. Devis gratuit ●

pleine terre, achat d'un monument funéraire ou cinéraire, pose de la pierre tombale au cimetière...

- La rénovation d'une pierre tombale : redressement du monument, stèle funéraire fissurée ou cassée, consolidation de la semelle, travaux de rejointoiement...
- L'entretien des inscriptions funéraires : gravure et/ou dorure effacée...

Nos conseillers et marbriers ROC ECLERC vous aident à définir votre besoin. Ils répondent à vos questions et vous apportent

ROC • ECLERC
59, avenue d'Essômes
CHÂTEAU-THIERRY
Tél. : 03 23 83 03 83

www.roc-eclerc.com

AGENDA

CHATEAU-THIERRY suite
Réunions lieux de vie avec la présence des élus référents, pour échanger directement sur les projets en cours, les aménagements futurs et les sujets du quotidien : **Mare Aubry**, vendredi 25 avril à 18h30, à l'accueil de loisirs "Les Gamins d'abord" ; **Vaucrises**, lundi 28 avril à 18h30 au Centre social La Rotonde.

Animateliers : Mercredi 16 avril, Murder Party : plonge dans l'année 1923. Mercredi 16 avril, l'Hôtel-Dieu et le vin : breuvage sacré, remède de santé. Concours et exposition : patrimoine mondial dans les yeux des enfants. Rens. et inscriptions Maison du Tourisme au 03 23 83 51 14.

Sorties proposées par l'association A.V.M., aller et retour Château-Thierry : Fontainebleau le 10 juillet, visite du château, musée Napoléon 1^{er}, déjeuner ; Thoiry le 14 juin, visite du Zoo, du château, des jardins. Déjeuner sur le site du zoo. Rens. et inscription au 06 59 33 93 45 ou sur internet animation-vallee-de-la-marne.jimdosite.com

Ciné-débat "Le Repli" proposé par Cultures en Liberté, au cinéma-théâtre, mardi 8 avril à 19h30.

A la Biscuiterie en partenariat avec Le Fertois Metal Fest : Warm up ! avec Dagoba et KTPN N3M0 et Until Therapy, samedi 19 avril à 20h. Tél. 09 88 18 22 34 ou contact@labiscuiterie.org

Exposition "Ici se murmurent des rêves", avec les œuvres de Gladys Bourdon, Alice Brygo, Justine Emard, Jan Kopp et Bernard Moninot qui sont mises à l'honneur sous le commissariat de Cléa Coudsi et Eric Herbin, jusqu'au 26 avril, au Silo U.

CHIERRY
Concours de belote organisé par l'AOLAC, Maison du Parc Bellevue (31 av. du Gal de Gaulle), lundi 14 avril. 13h15 : début des inscriptions. 14h : départ du concours. Lots pour tous. Monnaie bienvenue. Vous êtes seul(e) partenaire assuré. Contact serge 06 19 84 68 41.

Votre journal AUTANT vous est offert grâce aux investissements avisés de nos partenaires annonceurs

Réservez-leur vos achats




DEVIS GRATUIT

**NOTRE MÉTIER :
CONTRIBUER À RENDRE
LE VÔTRE BIEN MEILLEUR**



NOS PRESTATIONS :

 Propreté
  Interventions après sinistres
  Espaces verts
  Valorisation des déchets
  Multiservices

Nous entretenons aussi la confiance



**AGENOR RECRUTE
REJOIGNEZ-NOUS !**

AGENOR CHÂTEAU-THIERRY
ZI DE L'OMOIS - 02400 BÉZU-SAINT-GERMAIN
TÉL. : 03 23 69 99 94 - MAIL : JPIS@AGENOR.FR
WWW.AGENOR.FR

 AGENOR Château-Thierry
 


BETOMOIS
BÉTON PRÊT À L'EMPLOI

POMPE À BÉTON - LIVRAISON DE BÉTON
TERRE SABLE CAILLOUX CONCASSÉ



TRANSPORTS DUCREUX MICKAËL
02400 ÉTAMPES SUR MARNE - TRANSDUCREUX@ORANGE.FR
03 23 70 36 11 - 06 83 69 45 39



Paysagiste - Clôturiste
Créateur de jardins

**Faites entretenir votre jardin
par un professionnel !**

Elagueur diplômé




50% DE RÉDUCTION
OU DE CRÉDIT
D'IMPÔT*

DEVIS GRATUIT 03 23 83 21 85
D 1003 - Le Pont de Mocquesouris - 02400 BLESME

*selon la législation en vigueur



DÉSTOCKAGE DE PRINTEMPS !!



AIXAM
N°1 DU SANS PERMIS



**VENTE DE VOITURES NEUVES ET D'OCCASION
VENTE DE PIÈCES ET RÉPARATIONS TOUTES MARQUES**



CHÂTEAU-THIERRY - Avenue Gustave Eiffel
SOISSONS - 32, bd Camille Desmoulins

03 23 83 34 56



COCHEREL (77)

Rassemblement auto moto, foire de printemps, brocante, voitures miniatures, journées l'artisanat et de la collection, proposé par l'association Amicale Cocherel, samedi 12 et dimanche 13 avril. Samedi de 10h à 20h et dimanche de 8h à 19h, salle des fêtes. Entrée libre avec buvette et petite restauration pour la 7^e édition du Marché de la roue et de la journée de l'art. Ouvert aux particuliers et aux professionnels. Pour exposer sur réserv. 06 59 00 23 39. Soirée portes ouvertes dès vendredi 11 avril de 16h à 20h pour une expo vente du stand de l'association avec buvette.

COINCY

Soirée cabaret, samedi 26 avril à 19h30 avec "Talents aiguilles", transformistes. Plateau repas, buvette. Réserv. obligatoire. Expressions 02, 9 rue des Bordeaux, Coincy, expressions02@orange.fr

CONGIS-S/THÉROUANNE (77)

Fête du canal de l'Ourcq, dimanche 13 avril à 10h, à l'usine éleatoire. Gratuit, réserv. conseillées pour les randonnées et le canoë. www.meaux-marne-ourcq.com

CONNIGIS

Soirée Années 80 avec paëlla royale, proposée par Connig'Anime, samedi 26 avril à partir de 19h30, salle polyvalente. Inscriptions avant le 14 avril. Rens. et inscrip. 06 75 91 69 48 ou 06 84 62 92 79.

DHUYSY (77)

The greatest showman, film inspiré d'une histoire vraie, dans le cadre du printemps du cinéma. Vendredi 25 avril à 20h30, salle des fêtes. Entrée libre. Infos : www.meaux-marne-ourcq.com

ESSOMES-SUR-MARNE

Ateliers de sophrologie, à la médiathèque : samedi 12 avril de 10h30 à 12h pour les adultes, et de 14h30 à 16h pour les enfants de 7 à 12 ans. Gratuit sur inscription à la médiathèque.

FERE-EN-TARDENOIS

Atelier d'Hélène, à la médiathèque. Réalisation de poupées russes, mercredi 23 avril de 9h à 12h et de 13h30 à 17h30, au cœur de la médiathèque. Gratuit enfants/ados avec présence d'un adulte. Rens. 03 23 82 07 84, centreculturel-claude@carct.fr

Soirée conviviale chantante et festive, vendredi 11 avril à 20h30, salle des fêtes : le groupe Banc Public chante G. Brassens et Bobby Lapointe. Entrée gratuite. Réserv. conseillée au 03 23 82 20 44 ou contact@ville-ferendardenois.com

Enseignement

Un lycée en lumière

Le lycée Jean de La Fontaine a célébré ses 50 ans en ouvrant ses portes au public le samedi 15 mars. Une matinée riche en découvertes qui a permis aux visiteurs de mieux appréhender l'offre de formation et l'environnement de l'établissement.

Dès 9h, parents et futurs élèves ont été accueillis par les enseignants, le personnel et les élèves ambassadeurs, prêts à répondre aux questions et à présenter les filières générales, technologiques et professionnelles, ainsi que les infrastructures du lycée. Les visiteurs ont ainsi pu se familiariser avec l'internat, les espaces de travail et les nombreux équipements dédiés aux arts et aux sciences.

L'ouverture à l'international a été mise en avant à travers le programme Erasmus, les séjours à l'étranger et les cordées de la réussite, qui favorisent l'accès à des études prestigieuses, notamment via un partenariat récent avec Sciences Po.

Le lycée professionnel a lui aussi attiré l'attention, en présentant des



formations variées allant du CAP aux baccalauréats spécialisés dans la gestion, la vente ou encore l'accompagnement des personnes. Les enseignants ont souligné l'importance des périodes de stage en entreprise, véritables tremplins vers l'insertion professionnelle.

La vie culturelle et artistique du lycée a également été mise à l'honneur. La salle de spectacle, les ateliers de théâtre et la spécialité musique ont offert des démonstrations, témoignant de l'engagement de l'établissement dans la valorisa-

tion des talents de ses élèves.

Autre point fort de cette édition : le sentier pédagogique conçu par les éco-délégués et leur professeure de SVT, un projet illustrant l'implication du lycée en faveur de l'environnement et du développement durable.

Cette journée a confirmé l'attractivité du lycée Jean de La Fontaine et son engagement pour la réussite de ses élèves. Un événement marquant, qui témoigne du dynamisme et de l'excellence de l'établissement ●



Un café s'efface, la ville avance

L'ancien Café des Chesneaux disparaît du paysage : un chantier nécessaire pour sécuriser et valoriser l'espace.

Depuis le 24 mars, les engins s'activent au 16 rue Léon Lhermitte. Abandonné depuis 2007, le Café des Chesneaux était autrefois un lieu de rencontre incontournable, particulièrement prisé par les lycéens et les habitants du quar-

tier. Devenu une friche insalubre, il ne laissait d'autre choix que sa démolition. La Ville, après une longue procédure d'acquisition, a exercé son droit de préemption en février 2024 pour récupérer ce site stratégique. Les travaux dureront environ deux semaines. Objectif : sécuriser la zone et ouvrir un nouvel espace au public. À court

terme, le terrain offrira une vue dégagée sur la partie nord du châ-

teau médiéval, progressivement mise en valeur. Cette démolition s'inscrit dans une politique plus large de lutte contre les friches urbaines et de requalification des espaces délaissés. Un projet d'aménagement à long terme sera ensuite étudié pour redonner vie à ce site en répondant aux attentes des habitants ●



Sur le site de l'ancien café : vue imprenable sur la partie nord du château

Enseignement

Immersion chez les gendarmes

Les élèves du collège de Condé-en-Brie ont découvert le quotidien des gendarmes. Une expérience riche en enseignements.

Dans le cadre de la classe de défense et de sécurité globale mise en place au collège de la Faye (cf Autant 571), les élèves ont rencontré les forces de l'ordre. Le 10 mars, ils ont été accueillis par la brigade locale pour explo-

rer les missions du gendarme de terrain. Enthousiastes, ils ont échangé avec les militaires et découvert les réalités du métier. Le 18 mars, direction Laon pour une journée au groupement de gendarmerie. Après une visite du Centre Opérationnel et de Renseignement, ils ont participé à cinq ateliers avant de repartir avec un souvenir : la rondache du groupement ●



SOLUTIONS D'ALARME ET VIDÉOSURVEILLANCE





WNTEC
WIN TECHNOLOGY SOLUTIONS INNOVANTES
SÉCURITÉ







AUTRE CHOSE À FAIRE QUE DE SURVEILLER VOTRE HABITATION ?

Contactez notre service commercial pour une étude gratuite, rapide et adaptée.

03 23 71 62 55
securite@wntec.fr
www.wntec.fr

Partenaire de Securitas

Membre du réseau **plusquePRO**

3T AVENUE D'ESSÔMES - 02400 CHÂTEAU-THIERRY



VERDILLY / CREZANCY
FORMATIONS PROFESSIONNELLES
CONTINUES ADULTES & APPRENTISSAGE

Agriculture
BTS - BPREA - CAPa
BTSA ACS'AGRI - Bac Pro AGRI - Certiphyto

Services à la personne
DEAES - ADVF - CAPa SAPVER - Bac Pro SAPAT

Commerce
BTS - BAC Pro - CAP

Informatique Bureautique
ICDL

Viticulture
BTS - BPREA - BPA - CAP - Bac Pro VITI - Certiphyto

Aménagement et entretien des espaces verts
Titre Pro - CAP - Certiphyto

Maraichage
BPREA - CAP - Certiphyto

Fête de printemps
Au CFPPA, le 18 mai
Journée Portes Ouvertes

MON COMPTE FORMATION

*Certaines de nos formations sont éligibles au CPF

CFPPA 02400 VERDILLY 03.23.69.15.47 <https://aumont-crezancy-verdilly.fr/cfppa-de-verdilly/>

FERE-EN-TARDENOIS suite
Grande soirée jeux de société, vendredi 11 avril à partir de 20h. Gratuit sur inscription, public ados (à partir de 11 ans), adultes. Rens. 03 23 82 07 84, centreculturel-claudel@carct.fr

12^e édition des Foulées des Bruyères du 22 juin : ouverture des inscriptions sur <https://urlz.fr/udcz>

Exposition des ateliers 100% EAC par Maxime Brygo, artiste plasticien, du 8 au 25 avril au Centre culturel. Infos 03 23 82 07 84 ou centreculturel-claudel@carct.fr

LA FERTE-SOUS-JOUARRE (77)

L'heure du conte "La poule qui n'aimait pas les œufs", mercredi 9 avril à 16h30, médiathèque Samuel Beckett. Infos : www.sortirenpaysdebrie.com

Les cabanes hurlantes, visites, spectacles et ateliers, un événement culturel animé par la compagnie Plaisir d'Offrir Joie de Recevoir. Vendredi 11 avril de 18h à 21h et samedi 12 avril de 10h à 18h, médiathèque Samuel Beckett. Entrée libre. Infos : www.sortirenpaysdebrie.com

Exposition par l'association D'art D'art, pour découvrir le travail de Pascale Zabalia (gravure) et Jacques Dubuit (peinture-collage) au centre d'art jusqu'au 13 avril. Entrée libre. Infos : www.sortirenpaysdebrie.com

Boîte de nuit, spectacle très jeune public de la Toute Petite Compagnie. Mercredi 16 avril à 15h30, au Royal Boui Boui. Infos : www.sortirenpaysdebrie.com

Campagne presse

Combien ça coûte vraiment ?

Les services publics ont un coût bien réel, souvent méconnu des habitants. La Communauté d'agglomération de Château-Thierry veut y remédier.

Transports, crèches, centres de loisirs... autant de services essentiels dont les usagers ne paient qu'une partie du prix réel. Pour sensibiliser les habitants, la Communauté d'agglomération lance une campagne ex-



pliant la différence entre la contribution des usagers et le financement collectif assuré par l'impôt. Cette initiative accompagne la politique budgétaire engagée par l'exécutif élu en mai dernier. En rendant plus visibles les dépenses engagées, elle vise à renforcer la compréhension et l'adhésion des citoyens. Une meilleure connaissance du coût des services permet de favoriser une participation citoyenne plus éclairée ●

Projet pédagogique

Un voyage au fil des Fables

Une sortie scolaire dans la capitale qui allie culture et entrepreneuriat, c'est le pari réussi des élèves du lycée Jean de La Fontaine.

Grâce à la vente de leur *tote bag* inspiré des Fables, ils ont financé une journée parisienne riche en découvertes. Les élèves de terminale bac pro accueil-vente du lycée Jean de La Fontaine ont exploré le musée des Armées, admiré le Dôme des Inva-

lides et visité l'exposition consacrée à Charles de Gaulle avant d'embarquer pour une croisière sur la Seine. Ce projet pédagogique, mené sur deux ans, leur a permis d'appliquer leurs compétences commerciales tout en valorisant le patrimoine littéraire. Une expérience formatrice, encadrée par leurs professeurs Valérie Ricada, Véronique Herbin et Nikolas Sinama ●



Formation

Les lycéens à l'épreuve

Un Job Dating a été organisé le 17 mars au lycée Jean de La Fontaine, une occasion idéale pour les élèves de se confronter aux exigences du monde du travail.

Les élèves de Première Métiers de l'accueil et de la vente ont participé à des simulations d'entretien d'embauche sous l'œil attentif de dix professionnels issus des secteurs de l'immobilier, de l'automobile,



de la culture, du tourisme et des ressources humaines. Organisé par Sandrine Boucly et Aurélie Fustini, cet événement a permis aux lycéens de bénéficier de précieux conseils et d'un retour constructif pour mieux appréhender leur futur parcours professionnel ●

Environnement

Le compost, un jeu d'enfant

Réduire ses déchets tout en fertilisant son jardin, c'est facile avec le compostage. Pour mieux comprendre cette pratique et l'appliquer efficacement, la Communauté de Communes des Paysages de la Champagne propose des ateliers gratuits et ouverts à tous.

Animées par un professionnel et accessibles sans inscription, ces sessions se dérouleront le 10 avril à Orbais-l'Abbaye, le 26 avril au marché aux fleurs de Dormans et le 29 avril à Damery. Elles permettent d'apprendre les bases du compostage : quels déchets utiliser, comment équilibrer entre matières azotées (déchets de cuisine) et matières carbonées (feuilles mortes,

branchages), et quels outils employer, comme le crochet pour étaler les déchets ou le remueur pour aérer le compost. Durant ces deux heures, les échanges sont au cœur de l'atelier. Chacun peut partager son expérience, poser des questions et bénéficier des conseils adaptés à ses besoins. C'est aussi l'occasion de créer du lien entre habitants autour d'une dé-

marche écologique commune. Pour ceux qui ne pourraient pas assister aux ateliers du printemps, d'autres dates seront proposées en octobre et novembre. Il est également possible d'acquies un composteur de 400 litres avec un bio-seau à tarif réduit. Le bon de commande est téléchargeable sur ccpc51.fr ou disponible en mairies ●

AGENDA

Stage de printemps de théâtre, organisé par l'école de théâtre Les Meuliers pour enfants, pour ados et adultes, du 14 au 18 avril, au théâtre municipal et à l'amicale laïque. Infos et inscriptions : 06 66 69 85 62.

De la tête aux pieds, exposition de photographies de Patrick Canigher et sculptures d'H, au centre d'art du 17 avril au 29 juin. Entrée libre.

Musée André Planson (peintre fertois 1898-1981) ouvert les samedis et dimanches au 1^{er} étage du Centre d'Art. Accès libre.

14^e édition du Festival des 2 Rivières du 13 au 15 juin : ouverture de la billetterie. Infos et réserv. : festivaldes2rivers.com

MARY-SUR-MARNE (77)
Dumbo, dans le cadre du printemps du cinéma, on retourne en enfance... et on vole avec Dumbo. Projection à la pyramide Jean Didier vendredi 18 avril à 20h30. Entrée libre sur réserv. Infos : www.paysdelourcq.fr

MEAUX (77)
Au musée de la Grande Guerre. Exposition "Photographier la tranchée 1914-2024", tous les jours sauf mardis. Exposition "Des chevaux et des hommes", du 12 avril au 4 janvier. Escape game, vendredi 25 avril à 14h30, 15h30 et 16h30. Infos : www.meaux-marne-ourcq.com

Conférence "Notre-Dame de Paris, Notre-Dame de la France ?" salle du manège au théâtre Luxembourg, jeudi 10 avril à 14h30, entrée libre. Infos : www.meaux-marne-ourcq.com

Des souris et des hommes, une histoire d'amitié bouleversante dans l'Amérique des années trente. Jeudi 10 avril à 20h30 à l'espace Caravelle. Infos : www.theatre-meaux.fr

Dégustation commentée du Brie de Meaux, les samedis et dimanches sur réservation à la Maison du Brie. Visites guidées et dégustations les 9 et 16 avril à 14h30. Infos : www.meaux-marne-ourcq.com

Hedwig and the angry inch, chanteuse rock transgenre allemande, mardi 8 avril à 20h30, théâtre Luxembourg. Infos : www.theatre-meaux.fr



C'est le printemps !

NOS TIREUSES À BIÈRES* toujours présentes pour vos soirées
*vente & location

Nos rosés seront là pour votre plaisir !

Nos sourires et nos conseils pour vous accueillir.

Des offres adaptées à votre budget

CAVE SAINT HIPPOLYTE
Vins - Whiskies pour connaisseurs - Alcools Bières - Accessoires - Verrerie

Dormans
1, rue de la gare
Tel 03 26 59 05 88

Essômes sur Marne
64, avenue du Général de Gaulle (parking Picard nordiste)
Tel 03 23 84 23 67

Montmirail
21, place Rémy Petit
Tel 03 26 80 20 06

L'ABUS D'ALCOOL EST DANGEREUX POUR LA SANTÉ. À CONSOMMER AVEC MODÉRATION



OK CARRELAGE

CHOIX - QUALITÉ - PRIX - CONSEILS

Entreprise familiale depuis 42 ans

9, rue Porte Crouy - Soissons
Tél. 03 23 59 57 70
www.ok-carrelage.fr

Ouvert du mardi au vendredi de 8h30 à 12h et de 13h30 à 19h
Lundi et samedi de 9h à 12h et de 14h à 19h

Un week-end aux poils !

Les 12 et 13 avril, le château médiéval de Château-Thierry accueille la deuxième édition de la Journée du Chien, qui devient désormais le Week-end aux Poils.

Fort du succès de l'an dernier, l'événement s'étend sur deux jours pour offrir encore plus d'animations, de démonstrations et de rencontres aux passionnés de chiens. Un espace de jeux en

libre accès permettra aux chiens et à leurs maîtres de se divertir sous la surveillance des bénévoles attentifs, tandis que des démonstrations en tout genre viendront rythmer le week-end. Des stands d'exposants spécialisés, des conseils d'experts en éducation et bien-être animal, ainsi que de nombreux lots à gagner grâce aux partenaires locaux viendront enrichir cette



Journée du chien 2024

grande fête canine. Les inscriptions aux activités se feront directement sur place. Sauve ton Pote à Poils vous

donne rendez-vous pour un week-end convivial et festif, entièrement dédié à nos fidèles compagnons à quatre pattes ●

Environnement

Imaginer 2050 dès aujourd'hui

Face aux défis climatiques, la transition écologique s'invite au cœur des débats. Deux rencontres ont permis d'échanger sur les actions à mener pour un avenir plus durable.

Le 25 février, une trentaine de personnes ont assisté à la réunion publique organisée par le Pays de Brie et Champagne sur le Plan Climat Air Énergie terri-

torial. L'impact du changement climatique y a été souligné, avec une hausse de +0,28°C en une décennie. La rénovation énergétique a été mise en avant, à travers des projets tels que l'isolation de la maison des associations à Montmirail et le renouvellement de l'éclairage public grâce aux fonds verts.

Le 20 mars, un atelier sur la transition écologique financé

par IPC Pétroleum a réuni 21 participants autour d'un jeu de simulation. L'objectif : atteindre 2 tonnes d'émissions de CO₂ par habitant d'ici 2050, conformément aux Accords de Paris. Logement, alimentation, énergie... Les débats ont révélé une forte volonté d'agir pour préserver la planète ●



AGENDA

MEAUX (77) suite
Grandes orgues et saxophone, dimanche 20 avril à 16h, à la cathédrale, par l'association Valéran de Héman, les amis des orgues de Meaux. Participation libre. Contact : association.valeran@gmail.com

Au Musée Bossuet. Infos : www.meaux-marne-ourcq.com

MONTHYON (77)
Ciné-concert "L'aurora / Sunrise", vendredi 11 avril à 20h, théâtre Les Petits Bouffes. Infos : www.theatre-meaux.fr

MONTMIRAIL (51)
Programme du Club des Randonneurs Montmirailais. St Martin des Champs (77), samedi 12 avril, Rdv 13h30 gare routière ou 14h parking église de St Martin. Randos 8/12 km. Infos 06 19 70 43 65 ou zazane.747@hotmail.fr

Concerts autour du piano, suite à un don, salle R. Perrin :
Voyage des Sens, mardi 8 avril à 20h30 ; Nikita Mndoyants, mercredi 9 avril à 20h30 ; hommage à Michel Berger, vendredi 11 avril à 20h30 ; Tony Raymond, dimanche 13 avril à 17h. Gratuit. Réserv. 03 26 81 40 05.

Handicap

Un bilan et des perspectives

La Maison Départementale des Personnes Handicapées (MDPH) de l'Aisne a marqué le lancement des 20 ans de la loi handicap avec une journée dédiée à la scolarisation et à l'emploi des personnes en situation de handicap.

Le 17 mars, de nombreux partenaires, représentants institutionnels et usagers de la MDPH se sont réunis pour évoquer les avancées et les défis à relever. Le Président du Conseil départemental, Nicolas Fricoteaux, a rappelé l'importance du travail partenarial entre l'État, l'ARS (Agence Régionale de Santé), l'Éducation nationale et le GADES (Groupement Axonais de Directeurs d'Établissements et Services Médico-sociaux) pour proposer un programme ambitieux tout au long de l'année.

Dès cette semaine, les premières visites guidées de la MDPH ont été ouvertes au public, permettant de mieux comprendre le parcours des dossiers et le fonctionnement des instances décisionnaires. En avril, la journée de sensibilisation à l'autisme viendra compléter ces initiatives. Tout au long de l'année,



des actions sur l'accessibilité, l'emploi, les loisirs et le soutien aux aidants rythmeront les événements jusqu'à la Journée internationale des personnes handicapées du 3 décembre.

L'après-midi a été marqué par des tables rondes autour de l'inclusion scolaire et professionnelle. Céline Poulet, secrétaire générale du Comité interministériel du handicap, a apporté des éclairages sur les missions du CIH (Comité Interministériel du Handicap) et les mesures à venir. Témoignages et échanges ont

mis en avant les progrès réalisés depuis la loi de 2005 tout en pointant les axes d'amélioration encore nécessaires pour garantir l'égalité des droits et des chances.

Ce lancement a également été l'occasion de proposer, pour la première fois, des visites guidées de la MDPH. Une initiative saluée par Patricia Génard, directrice de la MDPH, qui espère renouveler ces rencontres pour améliorer la transparence et la qualité du service public ●

Au quotidien...

BATITECH
entreprise générale du bâtiment

Vous avez une **IDÉE** ou un **PROJET** ?
Vous entreprenez des travaux
dans le **NEUF** ou la **RÉNOVATION** ?
De la conception à la finition,
RÉALISONS ENSEMBLE ce projet !

Tél. 03 23 69 42 92
9, rue de la Croix Vitard - 02400 BRASLES
contact@batitech-construction.com
www.batitech-construction.com

SGE, SGE, a, FFB

FM CARLIER
MÉTALLERIE | FERRONNERIE D'ART

PORTAILS | RAMPES | ESCALIERS
GRILLES | VERRIÈRES | MARQUISES
PERGOLAS | MOBILIER | MENUISERIES

06 26 34 19 81 | FMCARLIER.CHRISTOPHE@GMAIL.COM
02130 ZAC DE SAPONAY - LE PARCET

Beaudier Angie
Artisan Peintre

PEINTURE INTÉRIEURE/EXTÉRIEURE
DÉMOUSSAGE/DÉCAPAGE TOITURE
(manuel ou mécanique)
TRAITEMENT ANTI-MOUSSE
PEINTURE HYDROFUGE

26 ans
d'expérience

MEZY-MOULINS
06 07 98 81 33
beaudierangie@hotmail.com

GARANTIE DÉCENNALE

Lisa D'ANDRÉ
PARAPSYCHOLOGUE
VOYANCE

TARIF PRÉFÉRENTIEL pour les CHÔMEURS,
RSA et ÉTUDIANTS.

Adresse e-mail :
lisadandre@outlook.fr

Sur Rendez-Vous **UNIQUEMENT**
06.45.91.16.91

**ELAGAGE
ABATTAGE**

Arboriste grimpeur

07 69 44 79 70
03 23 69 23 87

Depuis 10 ans
à vos côtés

A.C.O Arboricole - PAVANT
Coicadan Cyril a.c.oarboricole@gmail.com

AVANCE IMMÉDIATE
-50%
DE CREDIT D'IMPÔT
sur travaux
d'entretien
de jardins

GARAGE URVOY
ENTRETIEN & RÉPARATION TOUTES MARQUES

RN3 - CHIERRY - 03 23 83 49 49

AUGUSTYNIK
Alexandre - Artisan

DEVIS GRATUIT

PLOMBERIE
SANITAIRE
CHAUFFAGE & POMPES À CHALEUR
CLIMATISATION
TRAITEMENT DE L'EAU

ENTRETIEN / INSTALLATION / DÉPANNAGE

47 A, rue Jean Moulin - Aulnois - 02400 ESSÔMES-SUR-MARNE
alexandreaugustyniak@sfr.fr 03 60 38 17 94
www.alexandre-augustyniak.com

Votre artisan est agréé : QUALIBAT, PROS

AU BON COIN
BAR-TABAC-PRESSE-JEUX
ETAMPES sur MARNE

BAR - PRESSE
TERRASSE COUVERTE - LOUNGE

RETRAIT DE COLIS
CONSOLE DE JEUX
JEU DE FLÉCHETTES

ÉVÉNEMENTS FESTIFS
RETRANSMISSION SPORTIVES

4, rue NERVO
03 23 83 21 88

Du mardi au samedi : 7h/20h
Le dimanche : 7h/13h - 16h30/20h

L'abus d'alcool est dangereux pour la santé. Consommez avec modération.

...à vos côtés !

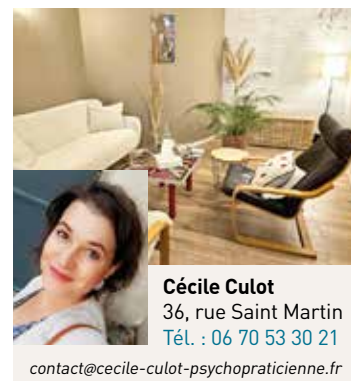
L'analyse transactionnelle, pour améliorer nos rapports aux autres

Après 20 ans d'enseignement en français, Cécile Culot s'est reconvertie en psychopraticienne : elle pratique la psychothérapie à laquelle elle s'est formée les 6 dernières années de sa carrière à l'Institut d'Analyse Transactionnelle de Lille, reconnue par la Fédération française de Psychothérapie et Psychanalyse.

L'analyse transactionnelle est une théorie créée par le psychiatre américain Eric Berne dès 1958. Elle

permet d'analyser nos échanges et nos relations avec les autres et aussi de comprendre nos voix intérieures (le petit vélo qui tourne en boucle le soir, les scénarios catastrophes si quelqu'un ne répond pas à un message...). Les outils de l'analyse transactionnelle sont accessibles et utilisables par tous pour apaiser nos conflits internes et externes. Une psychothérapie peut être débutée à tout âge et pour des raisons diverses. Quelques séances peuvent suffire et parfois un plus

long suivi sera nécessaire. L'essentiel est de trouver un professionnel avec lequel on se sent en confiance et écouté sans jugement. La psychothérapie ne peut se substituer au suivi médical du médecin traitant ou psychiatre, seuls professionnels à pouvoir émettre un diagnostic et préconiser un traitement dont la psychothérapie peut faire partie. Cécile Culot est en contact avec un réseau de professionnels de santé vers lesquels elle pourra vous diriger si besoin ●



Cécile Culot
36, rue Saint Martin
Tél. : 06 70 53 30 21

contact@cecile-culot-psychopraticienne.fr

Festival

Le FMO annonce sa programmation !



Le Festival Musique en Omois, soutenu et porté par le PETR-UCCSA, sera de retour du 4 juillet au 1^{er} août prochain et vient d'annoncer les têtes d'affiches de sa programmation et surtout, la liste des communes qui accueilleront le festival.



Cartoon Machine à Nogent l'Artaud

Le vendredi 4 juillet, le concert d'ouverture se fera dans la Communauté de Communes de Charly-sur-Marne, à **Nogent-L'Artaud**, avec **Cartoon Machine**.

Cartoon Machine transcende les frontières entre vos dessins-animés préférés et le rock dans un show dynamité d'énergie positive, pour le plus grand plaisir de tous les rockeurs avec une âme d'enfant !



Guiz à Fère-en-Tardenois

Pour le 13 juillet, on change l'habituel passage à Château-Thierry pour se rejoindre à **Fère-en-Tardenois** pour découvrir **Guiz**. Guiz est l'auteur d'un grand nombre de chansons incontournables du groupe Tryo depuis



Les Fils du Facteur à Latilly

bientôt 30 ans ("L'Hymne de nos campagnes", "Toi et moi", "La main verte"...). S'il a participé à différents projets au sein de collectifs durant les précédentes pauses du groupe, c'est la première fois qu'il porte un projet en solo. Ce titre coup de poing est le reflet d'une période politique troublée, disséquée avec mordant et sans concession.

Ensuite, direction **Latilly** pour écouter **Les Fils du Facteur** le **18 juillet**. Chanson Française, mais Suisse ! Parfois, ce sont les blagues les plus longues qui sont les meilleures. Depuis leur premier EP "Au Pied de la Lettre" en 2015, et "Timbrés & Affranchis" en 2017, **Les Fils du Facteur** n'ont cessé de prolonger la farce en arpentant, guitare et accordéon à la main, les salles

de concert et les studios d'enregistrement.

Rejoints par Olivier Raffin et Antoine Passard, ils ont sorti deux albums composés à huit mains : "Fidèle au Poste" en 2018 et "Jusqu'ici ça va" en 2021. Il semblerait que la plaisanterie soit partie pour durer encore longtemps et c'est tant mieux.

Le 25 juillet, Essômes-sur-Marne, pour voir **Morgane Ji**.

Morgane Ji, qualifiée de "Creole Queen" par la presse anglaise se caractérise par un tempérament volcanique, des racines mystérieuses, africaines, indiennes et asiatiques. Bref, une alien rock-pop dans son pays, un ovni de la world électronique à l'étranger. Sa marque de fabrique, c'est sa signature vocale, polymorphe, rauque, douce, animale ! L'auteur de

"Woman soldier" est une artiste hyper créative, diagnostiquée autiste Asperger, et a plusieurs cordes à son arc. Au cœur de sa démarche, univers graphiques et sonores oniriques deviennent complémentaires et indissociables.

Et pour finir, le concert de clôture de cette belle saison se fera le **1^{er} août à Dhuys-et-Morin** avec **Giufà**. Dans une énergie gypsy-punk à faire se lever les grands-mères du banc du village, les cinq lascars de **Giufà** nous emmènent valdinguer sous le soleil chaud des Balkans, du Maghreb ou de Syracuse avec des mélodies inspirées tant par la tarentelle sicilienne que par la rumba espagnole ou afro-cubaine. Une musique follement enjouée et des paroles imagées qui traitent de politique ou de thèmes plus personnels, mais toujours avec le même humour de bandit.



Morgane Ji à Essômes-sur-Marne



Giufà à Dhuys-et-Morin

Rendez-vous à la fin juin pour connaître la programmation complète, l'ensemble des premières parties, les nouveautés, les moments clé... ●

AGENDA

NOGENT L'ARTAUD

Spectacles proposés par le Théâtre de la Mascara, à l'occasion de 3^e édition de l'opération 4 mois/4 spectacles et plus... "Nos pères ne rêvent plus en roumain", vendredi 25 avril à 20h. Rens. mascara@la-mascara.fr ou 03 23 70 07 68.

ROCOURT-SAINT-MARTIN

Marché bio et artisanal, à la Ferme de la Genevroye, samedi 12 avril de 10h à 14h. Infos 03 23 71 22 38 ou contact@lagenevroye.com

VENREST (77)

Une soirée en ancore ! Venez découvrir le petit peuple des mares, samedi 12 avril à 18h. Accès libre. Infos : www.cpie-bouclesdelamarne.fr

VILLERS-COTTERETS

Programme de l'Office de tourisme Retz-en-Valois : Tél. 03 23 96 55 10 ou www.tourisme-villers-cotterets.fr ou ot@retzenvalois.fr

BROCANTES

DIMANCHE 27 AVRIL FOSSOY

Organisée par le foyer rural, de 6h30 à 18h. 3 ml gratuits pour les habitants de Fossoy. Buvette et restauration exclusivement par le foyer rural. Inscription obligatoire auprès de Françoise Legros 06 60 14 66 47 avec obligation de présenter une pièce d'identité.

NESLES-LA-MONTAGNE

Organisée par La Cahoutienne, sur le terrain de foot. Ouverte aux particuliers et professionnels (alimentaire sous condition de non-concurrence). Buvette et restauration sur place. Dossier de réserv. : www.la-cahoutienne.fr/agenda ou 06 08 49 62 24.

JEUDI 1^{er} MAI - BRENY

Proposée par le comité des fêtes et des loisirs, de 7h à 17h, sur la place du village. 1,50 € le m. Restauration avec le Food Truck Nono les Frites. Inscription par SMS au 06 30 69 30 49 ou au 06 48 69 54 67.

PUBLICITÉ



Professionnels, associations, collectivités et institutions...
Pour votre publicité choisissez le support local le plus performant !
contact@autant.net
09 81 73 62 15

Biodiversité

Le diable s'invite au jardin

Les enquêtes participatives de Picardie Nature reviennent en 2025 avec un nouveau rythme et un invité de choix : le Robert-le-Diable. De mars à avril, ce papillon insolite sera à l'honneur et cherche des observateurs attentifs.

Depuis plusieurs années, Picardie Nature mobilise le grand public autour de ses enquêtes "Un mois - Une espèce". Pour l'année 2025, le format évolue avec une espèce mise en lumière tous les deux mois, afin de permettre à chacun de mieux la découvrir et de participer activement aux recensements. Pour débiter, c'est le Robert-le-Diable qui ouvre la danse. Facilement reconnaissable avec ses ailes orangées aux contours découpés, ce papillon apprécie les milieux boisés et humides, mais se laisse aussi observer dans les parcs et les jardins. Durant ces deux mois, Picardie Nature propose aux curieux de suivre ses publications hebdomadaires sur les réseaux sociaux pour mieux comprendre le cycle de vie du papillon, ses besoins et les gestes à adopter pour le protéger. En parallèle,



Papillon Robert le diable

Photo : © Bruno Tondellier

les participants sont invités à signaler leurs observations via la plateforme <https://citizen.clicnat.fr>, contribuant ainsi à enrichir les connaissances sur cette espèce présente dans la région. Bien qu'il ne soit pas menacé, le Robert-le-Diable bénéficie d'un suivi attentif, car favoriser sa présence aide de nombreuses autres espèces de pollinisateurs. En jardin comme en milieu naturel, il profite du nectar des saules, ronces ou lierre et pond ses œufs sur des plantes comme le houblon ou les

orties. En retour, il participe à la vitalité des écosystèmes, rappelant l'importance de préserver des espaces diversifiés et accueillants. Avec cette nouvelle enquête participative, Picardie Nature poursuit son action de sensibilisation et d'implication citoyenne en faveur de la biodiversité. Devenez, vous aussi, naturaliste le temps d'une observation et partez à la rencontre de ce diable de Robert qui, loin d'être malicieux, joue un rôle précieux dans l'équilibre de nos campagnes ●

la boutique
CHÂTEAU NUMISMATIQUE
56 rue St Martin
02400 Château-Thierry

RACHAT AU MEILLEUR PRIX

BIJOUX, ARGENT ET MÉTAL

ARGENTÉ, RACHAT DE PIÈCES

**CHÂTEAU
NUMISMATIQUE**
DISCRETION ASSURÉE

Tél : 03 23 70 79 60
Port : 06 24 80 10 04

Du mardi au vendredi :
10h-12h30 et 14h-18h
Le samedi :
10h-12h30 et 14h-17h

RCS 898 446 950 - Création graphique : Cécile Estimazi

LOTOS

VENREDI 11 AVRIL PASLY

Organisé par le Club d'athlétisme de Soissons, salle des fêtes. Ouverture des portes 18h. Loto plus, bingo, caddies garnis, bons d'achats 500€, 100€, 50€, 30€. Restauration sur place.

SAMEDI 12 AVRIL BRASLES

Proposé par l'association Brasles Demain, salle R. Commun. Début des jeux 20h30, ouverture des portes 19h. A gagner : bon Voyage de 600€, robot pâtissier, cafetière à dosettes, aspirateur, friteuse, bons d'achats, nettoyeur pression, etc. Loto chinois, partie enfants. Petite restauration sur place. Réserv. 06 60 11 16 71.

CINÉMAS

LA FERTE-MILON Cinéma Jean Racine Infos 03 23 96 77 42

MONTMIRAIL (51) Cinéma Le Don Camillo Infos 06 30 23 21 29.

LA VIE EST UNE FÊTE AVEC VIRGINIE LEMOINE

**sam. 26 avril
2025
20h30**

**BILLETTERIE SUR
WWW.CHATEAU-THIERRY.FR
03 65 81 03 44**

Notaires Office
15, place Aristide Briand
02130 Fère-en-Tardenois
Tél. 03.23.82.28.25

Ligne directe service immobilier : 07.55.62.85.53

FÈRE-EN-TARDENOIS (02130)

Pavillon indépendant comprenant de plain-pied une entrée, une pièce de séjour, une salle à manger, une cuisine aménagée, un couloir desservant deux chambres, une salle de bains et WC. Garage, petite dépendance et agréable terrain.
DPE : E - 257
GES : B - 8
Prix : 185 000 €
(honoraires charge vendeur)

ÉPAUX-BÉZU (02400)

Pavillon indépendant composé au rez-de-chaussée d'un couloir desservant agréable pièce de séjour avec cuisine ouverte, salle d'eau, WC, une chambre. Au premier étage une pièce palier, couloir desservant deux chambres et un cabinet de toilettes avec WC. Spacieuse véranda ouvrant sur le jardin. DPE : F - 274 et GES : G - 71. Logement à consommation énergétique excessive.
Prix : 200 000 € (honoraires charge vendeur)

Les informations sur les risques auxquels ces biens sont exposés sont disponibles sur le site Géorisques : www.georisques.gouv.fr

OFFRE MONUMENTS

JUSQU'AU 4 MAI 2025

ROC • ECLERC
LÀ, POUR VOUS

CHÂTEAU-THIERRY
59, avenue d'Essômes
03 23 83 03 83

-20%
sur tous
nos monuments*

**PERMANENCE 24h/24 - 7j/7
DEVIS GRATUIT**

**POMPES FUNÈRES
MARBRERIE • CONTRAT OBSÈQUES**

roc-eclerc.com

*Offre valable du 10 mars au 4 mai 2025 pour l'achat d'un monument neuf, hors pose, hors semelle, hors gravure, dans la limite des stocks disponibles de monuments et de la disponibilité des granits. Remise d'un montant maximum de 4000€ TTC. Offre valable uniquement dans les agences Roc Eclerc participant à l'opération. Voir conditions de l'offre en agence. Photo non contractuelle. GROUPE ROC ECLERC, SASU au capital social de 9 270 000,00 € - 17, rue de l'Armée 75015 PARIS - RCS Paris 481 448 249 - Crédit photo : Istock - 7, bis rue Gutenberg 31150 BRUGUIÈRES

Autant en emporte la Marne

Magazine bimensuel gratuit d'informations locales
édité par : Les Éditions d'AUTANT
SARL au capital de 18000 euros
2 bis, place de Gerbrois - 02400
CHÂTEAU-THIERRY
RCS Soissons 495 234 874

Directeur de la publication : Jacques Formel
Service Commercial : Maxime FORMEL
**Contact et publicité
09 81 73 62 15**
ou : contact@autant.net
Rédaction : AUTANT

Direction Artistique et composition : Didier Dugand,
Glob'Art Communication : contact@globartcom.com
Impression : imprimerie Léonce Déprez

Distribution boîtes à lettres et présentoirs : La Poste - Autant.
Dépot légal à parution - ISSN 1631-1310
Tirage : 36 000 exemplaires.
L'annonceur est censé disposer des droits de reproduction des documents confiés.
Toute reproduction, même partielle, sans autorisation écrite de l'éditeur est interdite.
Crédits photos : ©pixabay.com - ©freepik - ©Autant

**Prochain numéro :
21 avril 2025**
Associations, municipalités, clubs...
Envoyez vos textes par mail à : redaction@autant.net
avant le vendredi 11 avril

PRAT
Paysagiste - Clôturiste

ENTREPRISE GÉNÉRALE D'ENVIRONNEMENT

CLÔTURES & PORTAILS
TERRASSEMENT
PLANTATIONS - ENGAZONNEMENT
PAVAGE - DALLAGE
COURS & TERRASSES

Plans et DEVIS
GRATUITS

03 23 83 21 85

D 1003 - Le Pont de Mocquesouris - 02400 BLESME

**Prochain numéro
le 21 avril !**

Pour annoncer
vos manifestations,
événements
et rendez-vous prévus
du 21 avril au 4 mai ,
transmettez
vos textes
avant le 11 avril
à
redaction@autant.net



OMEV (51240)
Maison T5 de 86m²; double garage, terrasse et jardin. Entrée rdc sur le cellier-chaufferie, toilette séparé, cuisine, salon-salle à manger. A l'étage, la salle de bain avec 2° wc, et 3 chambres. DPE : F ; GES : F.
Chauffage individuel et eau chaude : fioul.
Assainissement : fosse septique.
Prix : 124 800 €



VALLÉES EN CHAMPAGNE (02330)
Maison ancien T5 de 100 m²; garage, terrasse et jardin. Entrée surélevée sur cuisine et véranda, toilette séparé, salon-salle à manger, 1 chambre et salle de bain. A l'étage, une mezzanine et 2° chambre. DPE : G et GES : C.
Chauffage individuel et eau chaude : électrique. Assainissement : fosse septique.
Prix : 121 900 €

Maëlle PAROT DE GEYTER
+33 783 738 680
actimmo.mpdg@outlook.com



Tél. : 03.23.69.08.60
etude.ast.carcelle@notaires.fr

Annexes de l'étude
AST et CARCELLE - SELARL
Notaires à Château-Thierry
SIRET : 80089319000028
N° TVA Intracommunautaire : FR58800893190

40 BIS, RUE DE LA PRAIRIE
02400 CHÂTEAU-THIERRY



CHÂTEAU-THIERRY
Appartement. T3 de 72,34 m², secteur calme, ex-loué 850€ CC, rentabilité 6,25 %. DPE : D
Prix : 130.000 €



NESLE-LA-MONTAGNE
Maison ancienne, 220 m² habitables, 4/5 chambres, grand séjour, 1036 m² de terrain. DPE : E
Prix : 371.000 €

Les informations sur les risques auxquels ces biens sont exposés sont disponibles sur le site Géorisques : www.georisques.gouv.fr

Maîtres Julien AST, Frédéric CARCELLE, Alice PARENT, Elodie TOURNANT



SCP NOTAIRES DE LA VALLÉE

3/5, rue du Général Louis Vallin
51700 DORMANS

3, rue de Reuil
51700 CHÂTILLON-SUR-MARNE

21/23, rue Saint-Thibault
51200 ÉPERNAY

Tél. 03 26 58 21 09
Ligne directe : 03 26 58 68 30

Les informations sur les risques auxquels ces biens sont exposés sont disponibles sur le site Géorisques : www.georisques.gouv.fr



RÉF. DORMANS
A 7 minutes de DORMANS - Bâtiment de 82 m² sur un terrain de 1453 m², type maison ancienne (1 pièce - 82,00 m²). Non soumis au DPE.
Prix : 42 200 € (Honoraires inclus de 7,93% à la charge de l'acquéreur)



RÉF. 8 min. DE DORMANS
Maison ancienne en pierre (9 pièces - 188 m²) entièrement rénovée offrant une vue imprenable sur la vallée, située dans un havre de paix. Au rez-de-chaussée : hall d'entrée, cuisine aménagée, salon/séjour, buanderie, salle de bain, w-c, une pièce et un atelier. Au 1^{er} étage : salon, 4 chambres, salle d'eau. Grenier. Appentis. Chalet sur le terrain. Plusieurs terrasses et jardin arboré sans vis-à-vis sur 2071 m². Classe énergie D - Classe climat B.
Prix : 210 000 € (Honoraires à la charge du vendeur.)



RÉF. A 2 min. de DORMANS
Maison ancienne (5 pièces - 91 m²) élevée sur cave, offrant au rez-de-chaussée : une cuisine ouverte sur un salon/séjour, un w-c. Au 1^{er} étage : palier desservant 3 chambres, lingerie et salle de bain avec w-c. Au 2^e étage : grand grenier aménageable. Dans la cour, une dépendance comprenant au rez-de-chaussée : grande salle et au 1^{er} étage : salle de douche. Appentis. Bâtiments avec travaux à prévoir. Cour et jardin. Logement à consommation énergétique excessive. Classe énergie G - Classe climat F.
Prix : 153 700 € (Honoraires inclus de 6% à la charge de l'acquéreur)



RÉF. MAREUIL-LE-PORT
Très belle maison (8 pièces - 155 m²) entièrement rénovée, élevée sur cave voûtée, offrant au rdc : 2 entrées, cuisine aménagée équipée, vaste salon/séjour, buanderie avec douche, w-c. Au 1^{er} étage : palier, 3 chambres, bureau, dressing, salle de bain avec baignoire et douche, w-c. Au 2^e étage : très grande pièce sur toute la surface de la maison. Dépendance à usage de chaufferie et atelier. Cour. Bâtiment en mauvais état non attenant mais proche de la maison. Classe énergie C - Classe climat A.
Prix : 273 000 € (Honoraires à la charge du vendeur)



RÉF. CUCHERY - VT519
1 ha 05 a 03 ca de vigne libre après la vendange 2029. Concernant le cépage, il y a 62 a 16 ca de Meunier, 17 a 98 ca de Chardonnay et 24 a 89 ca de Pinot Noir. Le métayage est un tiers espèces.
Prix : 1 002 000 € (Honoraires à la charge du vendeur)



RÉF. CUCHERY - VT520
73 a 13 ca de vigne libre après la vendange 2040. Cépage : Meunier. Il s'agit d'un métayage au tiers nature.
Prix : 697 700 € (Honoraires inclus de 6% à la charge de l'acquéreur)

Une marque Sonova

life is on

Entendez. Vivez. Aimez.

Profitez d'une **qualité sonore améliorée au quotidien**¹ avec Phonak Audéo™ Infinio. Ces aides auditives, dotées de la **connectivité universelle**², vous accompagnent tout au long de la journée.

Accédez à un monde de possibilités.



Phonak Audéo R Infinio



Prenez rendez-vous dès maintenant pour bénéficier d'un bilan auditif³ GRATUIT

Audition Gouesnard
LABORATOIRE DE CORRECTION AUDITIVE



Depuis 2008

Nicolas Gouesnard - Audioprothésiste diplômé d'Etat

CHÂTEAU-THIERRY

28, rue Carnot.
Tél. 03 23 84 16 65

labo-gouesnard@orange.fr

ÉPERNAY

4, rempart Perrier
Tél. 03 26 32 17 35

Votre spécialiste audioprothésiste local depuis 16 ans