



Besoin d'un TAXI ?

Ne cherchez plus,
les **Taxis du Sud de l'Aisne FAVIER**
vous transporteront
en toute sérénité

Toutes distances • Conventionnés CPAM
• TPMP • Aéroports • Mini-bus

Autant[®] en emporte la Marne

Magazine d'informations du Sud de l'Aisne, du Pays Fertois et de l'Ouest Marnais



www.autant.net

Particuliers, professionnels, entreprises, collectivités,
besoin d'une protection incendie ?



A votre service
depuis 10 ans

L.S. STOP FEU
le spécialiste local

Tél. **06 58 20 40 30** / lr.stopfeu@orange.fr / lr-stop-feu.fr

Votre partenaire chaleur

Ravelli
il fuoco intelligente
Poêles à granulés



Notre style Italien



VENTE - INSTALLATION - DÉPANNAGE **DEVIS GRATUIT**

Gitem

Ets PAPELARD
51, av. de Château-Thierry
02400 BRASLES
Tél. : **03 23 83 06 47**
email : papelard2@outlook.com



Vendanges abondantes et d'une grande qualité annoncées

Vib's

CACHE CACHE
BONOBO
BRÉAL
& more style

RÉOUVERTURE APRÈS TRAVAUX



**7 sept.
2022**

Z.I. E.LECLERC - CHÂTEAU-THIERRY

2022
2023

ASSOCIATION DANSE & FITNESS A CHATEAU-THIERRY

Feeling
DANCE

POUND
ROCKOUT. WORKOUT.

PROFESSEURS DIPLÔMÉS

RENTREE LE 12 SEPTEMBRE 2022
SEMAINE D'ESSAI OFFERTE - Inscription sur place

PLANNING & TARIFS FITNESS

BODY SCULPT
CIRCUITS PILATES
ou YOGA (Family)
NEW
FESSIERS/ABDOS
/CUISSSES (F.A.C)
FIT YOGA
HATHA YOGA
PILATES
STRETCHING
NEW
POUND
STRETCHING
NEW
ZUMBA (Family)

Tarif unique annuel adulte de 250€/an avec accès à tous les cours - soit 17 cours/sem. en illimité
Cours Family de 50€/an pour les moins de 13 ans

LUNDI Studio 3	MARDI Studio 3	MERCREDI Studio 3	JEUDI Studio 3	VENDREDI Studio 3	SAMEDI Studio 3
17h45-18h30 Fit Yoga Myriam	18h15-19h00 Body Sculpt Myriam	18h00-18h45 F.A.C Amélie	18h00-19h00 Zumba Family Amélie	18h00-19h00 Circuit Yoga Family Amélie	10h00-11h15 Pilates/Stretching Myriam
18h30-19h15 Pilates Myriam	19h00-19h30 Circuit Pilates Myriam	18h45-19h30 Pound Amélie	19h00-19h45 Pilates Amélie	19h00-19h30 F.A.C Amélie	
	19h30-20h15 Stretching/Mobilité/ Souplesse Myriam	19h30-20h15 Circuit Yoga Zen Amélie	19h45-20h15 Stretching Amélie	19h30-20h15 Pound Amélie	
	MARDI Studio 2		19h30-20h45 Hatha Yoga Av. Eve		
	19h30-20h45 Hatha Yoga Déb. Eve				

PLANNING DANSE DISPO SUR FEELINGDANCE02.FR

www.feelingdance02.fr - facebook @feelingdance02 - Adresse association : 53 rue Paul Doucet 02400
Château-Thierry - Tel Aurore : 06 84 36 55 54 - Mail : feelingdance02@gmail.com

DoBeDog : éducateur canin et comportementaliste animal chez vous

Comme la plupart des français, beaucoup adoptent la compagnie d'un chien, et peuvent rencontrer des problèmes pour le faire obéir. Quant à ceux qui ont chez eux un chat, un lapin, un cochon d'Inde ou un furet, ils déplorent parfois des comportements inadaptés voire dangereux.

Pour remédier à cela, l'entreprise DoBeDog implantée dans la région depuis plusieurs mois et dirigée par Anne-Sophie Harant, permet aux maîtres de chien de



mieux appréhender la psychologie de leur animal. Elle a, à cet effet, suivi une formation de pointe : la méthode EDeN (Éducation douce et naturelle), fondée par la renommée Camille Genissel. Cette méthode se veut douce et bienveillante, en se basant sur les besoins naturels de l'animal. Aucune approche coercitive n'est pratiquée, aucun collier étrangleur ni électrique n'est utilisé. Seule la compréhension de l'animal permet d'adapter les comportements du maître pour les rendre efficaces. Ainsi DoBeDog propose pour commencer des séances d'éducatrices pour apprendre à votre chien les 5 ordres de bases : assis, couché, pas bouger, stop et le rappel. Votre compagnon gagnera en sécurité et en liberté, et vous en confiance. En ce qui concerne les problèmes comportementaux chez les chiens, chats, lapins, cochons d'Inde ou furets, le coach animalier s'appliquera à rechercher les causes, en étroite collaboration avec le maître et en lui apprenant ensuite comment



agir avec son animal. Le respect du bien être animal est toujours au cœur de la démarche. Ainsi, sur place, Anne-Sophie Harant, observe, au cours d'exercices adaptés, l'attitude du maître avec son animal et la rectifie. Les interventions sont réalisées, soit directement chez le client, soit en extérieur. Une meilleure compréhension de votre animal et de son mode de fonctionnement naturel qui vous permettra d'éviter bons nombres d'erreurs et renforcera le lien que vous avez avec lui. Enfin, DoBeDog propose également, et l'approche est pour le moins originale, des balades éducatrices pour les chiens. Pour un tarif de 25 €, ces balades sont l'occasion idéale pour s'amuser avec

son chien, tout en lui apprenant de nouvelles choses par des exercices et des jeux. Le tout dans un cadre agréable en forêt, au milieu des vignes ou dans les champs. D'ici la fin de l'année, 3 balades sont prévues : le 24 septembre à Venteuil, le 29 octobre à Trélou-sur-Marne et enfin le 26 novembre à Mézy-Moulins. Ne tardez pas à réserver et à vous inscrire, car les places sont limitées ●



DoBeDog
07 83 77 00 81

contact@dobedog.fr
www.dobedog.fr

Retrouvez DoBeDog sur et

BUT

50
ANSBUT

Collection 50 ans
À PRIX COÛTANTS

Canapé 3 places Flavio

PRIX COÛTANT

262€⁶⁹
dont 3€30
d'éco-participation



SEULEMENT
5300!
PIÈCES
DISPONIBLES

Lampadaire Aliki
H. 165 cm

PRIX COÛTANT

40€⁹⁰
dont 0€20
d'éco-participation

SEULEMENT
3080!
PIÈCES
DISPONIBLES

DU 30 AOÛT
AU 03 OCTOBRE 2022

CANAPÉ 3 PLACES FLAVIO. Structure en panneau de particules, bois massif, isorel, contreplaqué. Pieds en hêtre nature. Suspension par ressort no zag Assise en mousse polyéther 25kg/m³ + ouate. Dossier : 2 coussins amovibles en flocons de mousse et fibre (50/50) Revêtement 100% polyester. L. 166 - H. 88 - P. 88 cm. Code 5945827054391. **LAMPADAIRE ALIKI H. 165 CM.** Abat-jour en tissu blanc. Pied en bois de pin. L. 45 - H. 165 - l. 38 cm. Ampoule E27 non fournie. Puissance max en watts : 60 W. Code 2099901482235. Prix «emportés».

but.fr

Château-Thierry - 11 Rue Gustave Eiffel - Ouvert du lundi au samedi de 10 h à 12 h et de 14 h à 19 h

INFOS PRATIQUES

EGLISES CATHOLIQUES

MESSES

Notre Dame des Rives de L'Ourcq

- Samedi 3 septembre : 18h
Fresnes en Tardenois
- Dimanche 4 septembre : 9h
Oulchy-le-Château
- Samedi 10 septembre : 18h
Villers-Agron
- Dimanche 11 septembre : 9h
Oulchy-le-Château

EGLISE PROTESTANTE UNIE

CHÂTEAU-TH./MONNEAUX CULTES

Le culte tous les dimanches à 10h30 au Temple-Mémorial Américain (8 place de l'Hôtel de Ville), et parfois à Monneaux.

CHARLY-SUR-MARNE

Activité informatique proposée par le CCAS à partir du mardi 13 septembre de 10h à 12h, salle de la mairie, pour débutant ou confirmé. Formation sur ordinateur, smartphone ou tablette. Places limitées. Adressez-vous en mairie aux heures d'ouverture Tél. 03 59 28 97 34 ou contact@charly-sur-marne.fr. Un questionnaire est à retirer en mairie ou vous sera adressé.

ESSOMES-SUR-MARNE

Portes ouvertes à l'abbatiale, tous les samedis 10h-12h et 15h-18h, jusqu'au 18 sept. En dehors de ces horaires, s'adresser à la mairie.

ETAMPES-SUR-MARNE

Les conseillers de la Mission Locale se tiennent à la disposition des jeunes qui souhaitent les rencontrer au siège social de l'association 2 av. Ernest Couvrecelle, l'Aiguillage, aux horaires d'ouverture au public du lundi au vendredi de 8h30 à 12h et de 13h30 à 17h30. Prise de rdv au 03 23 84 23 23.

ETAT CIVIL

NAISSANCES

Louis Lamy,
13/06/2022, Monthiers
Ambre Eschemann Mormon,
24/06/2022, Azy-sur-Marne
Luben Delacourcelle,
25/07/2022, Dammard
Lola Falco,
17/07/2022, Artonges
Elhya Martin,
20/07/2022, Chierry
Juliana Hany,
21/07/2022, Connigis
Céline Rista,
26/07/2022, Château-Thierry

MARIAGES

M. Thierry Dumont et Mme Magalie Vatin, 30/07/2022, Château-Thierry

DECES

M. Kevin Blondel,
célibataire, 25 ans, 23/07/2022,
Romeny-sur-Marne
Mme Régine Tétard,
69 ans, 28/07/2022, St-Gobain
M. Pierre Torbus
époux Meunier, 73 ans,
31/07/2022, Château-Thierry
Mme Huguette De Vienne
née Hecht, 84 ans, 01/08/2022,
Soissons

1^{er} Salon du modélisme et de la miniature

Entrée gratuite pour
enfants moins de 12 ans
et à 2€ pour les adultes

SAMEDI 10 SEPT
de 14h à 18h

DIMANCHE 11 SEPT
de 10h à 17h30

Chézy sur Marne
Salle L. l'admiral & Exp. P. Gréard

22 23 OCT 2022

CHÂTEAU-THIERRY PLACE DES ÉTATS-UNIS FESTIVAL

C'EST OÙ L'ON SE RENCONTRE EN VALLEE DE LA MARNE

CHAMPAGNE ET VOUS!

ANIMATIONS
VILLAGE DE VIGNERONS
DÉGUSTATIONS - ANIMATIONS
DÉMONSTRATIONS - GASTRONOMIE
EXPOSITION - AMBIANCE MUSICALE

SOIRÉE DJ

**BILLETTERIE
RÉSERVATION EN LIGNE**

www.champagne-et-vous.fr

L'ABUS D'ALCOOL EST DANGEREUX POUR LA SANTÉ. À CONSOMMER AVEC MODÉRATION

CHANGEMENT DE PROPRIÉTAIRE

MEN'S & WOMEN'S

Eden Park PARIS

TOMMY HILFINGER

EST 1980

COTTON MEN

Fashion factory

CLOTHING

VÊTEMENTS
CHAUSSURES
ACCESSOIRES
AGRANDISSEMENT
DU RAYON
FEMME
JUSQU'AU 5XL

**PROMOS
DE
RENTREE**

8, rue Carnot à CHÂTEAU-THIERRY - 03 23 82 87 37

Cotton Men Chateau Thierry | Cottonmen02 | cottonmenchateau@gmail.com

Logement social pour les chats

Courant juillet, la municipalité de Château-Thierry a dévoilé le palmarès des projets retenus dans le cadre de son 2^e budget participatif, doté, comme l'an dernier, d'une enveloppe budgétaire de 40 000 € inscrite aux dépenses d'investissements.

Selon le règlement de ce budget participatif, chaque projet doit respecter un certain nombre de critères pour passer la première étape de sélection : il doit être localisé sur le territoire de la ville ; doit relever des domaines de compétences communales ; doit avoir une utilité publique et être d'intérêt collectif ; ses coûts de fonctionnement doivent rester inférieurs ou égaux à 5 % du coût d'investissement estimé ; il doit être suffisamment précis pour être étudié juridiquement et techniquement par les services de la Ville ; ne pas avoir de caractère discriminatoire ou diffamatoire ; et doit concourir au développement durable et au respect de la qualité du cadre de vie ; il ne doit pas être redondant avec l'offre en équipements déjà disponibles sur le territoire, mais peut la compléter ; enfin, sa mise en oeuvre doit pouvoir démarrer rapidement. Emanant d'un citoyen individuel, d'un collectif d'habitants ou d'une association, les diverses idées doivent être explicitées sur un formulaire à retirer en mairie.

Un sentier piétonnier le long des remparts rue de la barre

En 2021, 5 des 17 suggestions formulées par les habitants auprès de la mairie et retenues parmi les projets éligibles avaient eu, au final, la faveur du vote soumis au public avant de trouver leur concrétisation. Ont ainsi déjà pu voir le jour l'installation d'abris à chauve-souris et celle de pièges à

frelons asiatiques dans les parcs et jardins communaux tandis que les trois autres projets votés portent sur la création d'un parcours de santé en bord de Marne, de deux fontaines de rues et de quinze bancs supplémentaires notamment dans les voies en pente ainsi que sur la réhabilitation de la passerelle des marais à Saint-Martin.

Pour cette année 2022, selon le même mode, deux seuls projets ont été sélectionnés dans les limites du budget alloué ; le second, le plus coûteux - mais sans doute le plus structurant en terme d'équipements urbains liés à l'art de vivre et au patrimoine - étant la création d'un sentier piétonnier sécurisé au pied des remparts longeant la rue de la Barre et représentant un coût de 30 000 €.

Les amis des chats l'ont emporté

Plus original pourtant s'avère être le projet arrivé très largement en tête dans les urnes qui consiste en l'implantation en divers points de la ville de petits chalets pour chats errants « afin - selon les initiateurs - de les nourrir et de gérer plus aisément leur reproduction » (10 000 €).



Projet vainqueur 2022 - Des chalets pour chats errants en divers points de la ville

Or, ainsi que le relevait, à la lecture du palmarès, un ancien du conseil des sages, toujours très au fait de la vie citoyenne cas-

telle, en commentant les scores réalisés par les 29 projets soumis au vote du public : « Les amis des chats ont su activer leurs réseaux : ils ont été les grands gagnants de ce nouveau budget participatif avec un total de 143 points loin devant le deuxième projet sélectionné ; à savoir le sentier piétonnier de la rue de la Barre n'engrangerant pour sa part que 67 points et sauvé de justesse ». Incontestablement, le lobbying urbain des protecteurs des chats a donc pleinement joué. Nos braves petits félins ne pourront leur réserver que patte de velours. Ayant depuis longtemps amplement dépassé le quota imposé de 25% de logement social (pour les humains) avec un niveau supérieur à 34% aujourd'hui, voici que la ville de Château-Thierry va désormais pouvoir s'honorer d'offrir également le gîte à la gent féline de passage.

D'autres projets sur la touche

Aussi, n'est-il pas inintéressant non plus de se pencher sur les 27 autres projets jugés réalisables et soumis au vote des Castels mais n'ayant pas bénéficié de suffisamment de suffrages auprès des 303 votants comptabilisés. Un tableau récapitulatif montre qu'une bonne dizaine d'autres contributions - à raison de 3 points au premier, 2 points au deuxième et 1 point au troisième dans l'ordre des préférences - suivent d'assez près le 2^e projet lauréat. Ainsi, la restauration de la girouette de l'église Saint-Crépin (projet estimé à 7 000 €) se classe en 3^e position à seulement 3 points du sentier piétonnier des remparts. Viennent ensuite en peloton groupé de 60 à 50 points : un renforcement de l'éclairage des passages piétons par des lumières bleues ; l'installation de bouées de sauvetage le long de la Marne ; la création d'un escape-game urbain ; la réfection des trottoirs du pont de l'Aspirant Rougé (qui en ont cruellement besoin) ; la mise en place d'équipements de vidéo-protection aux abords du collège Jean Rostand et de l'école Juge Magnaud ; la sécurisation de la passerelle piétonne entre le quartier des Filoirs et la gare ; des espaces pour la pratique du trail ; une aire de jeux pour enfants à l'angle des rues de Fère et Jean de la Fontaine ; une table d'échec en bord de Marne ; un verger partagé ; etc.

La quinzaine d'autres projets a suscité moins d'enthousiasme

La croisière s'amuse



Daniel Lambert

lambertmultimedia@gmail.com
Agence de presse CHÂTEAU-THIERRY
- Le savoir-faire pour faire savoir -



Les abris pour chauve-souris et des pièges à frelons déjà installés

de la part des votants tels un projet de jets d'eau aux Vaucrises et l'aménagement des berges du quai Couesnon (chacun 33 points), la rénovation de la façade du Palais des sports (27 points), un emblème touristique en lettres géantes (20 points), une aire de jeux au Clos des Vignes (13 points), la copie de la statue de Jean de la Fontaine (5 points) ou encore l'amélioration de l'éclairage public rue de la Banque (bon dernier avec seulement 3 points).

Pas de pain pour les cygnes

Bien sûr, toutes ces aspirations citoyennes ne peuvent être retenues dans leur totalité mais le maire a cependant laissé entendre que des rallonges seront possibles et que certains projets pourront être repris dans le budget général.

Enfin, la ville a beau être ouverte aux populations de tout poil et les Castels vouloir protéger et chérir les animaux au pays de La Fontaine... rappelons qu'il est toujours prohibé de nourrir les cygnes même si cela amuse les enfants. Ces oiseaux digèrent très mal le pain qui obstrue leur estomac et peut leur être fatal. Quant aux chats errants, plutôt que de coûteuses croquettes pour gentils minous, laissons-les faire bonne chère de quelque souriceau aperçu de leur balcon ! ●



Création prochaine d'un sentier piétonnier au pied des remparts, rue de la Barre

80^e anniversaire de la rafle du Vel'd'Hiv à Fossoy

Le 19 juillet 1942, un papier d'écolier jeté d'un train de la déportation

C'est une histoire poignante qui, depuis 32 ans, nous est contée chaque année en souvenir de la tragédie du 16 juillet 1942 devant la stèle du souvenir de la Déportation érigée en 1990 à Fossoy, en bordure de la ligne de chemin de fer. Organisée le samedi 16 juillet en ce 80^e anniversaire de la rafle du Veld'Hiv, la cérémonie commémorative a, comme à l'accoutumée été empreinte d'une profonde émotion en pensant encore à Jacques Celiset décédé en 2017 et qui, témoin direct de cette tragédie était là tous les ans en fidèle passeur de mémoire.

Il n'est jamais inutile en effet de rappeler que la France collaborationniste, organisatrice de la Déportation entre 1940 et 1945, s'est rendue complice de l'extermination, entre autres victimes, de 75 000 juifs dont 11 000 enfants. Or, « Une société qui oublie ne peut avoir d'avenir ! » c'est pourquoi, inlassablement, Jacques Celiset venait chaque année nous retracer l'épisode du



Marie-Ange Layer a déposé une gerbe en compagnie du petit-neveu de Jacques Celiset.

16 juillet 1942 où sa famille, qui vivait à Paris, a été prise dans la rafle du Vel d'Hiv. D'abord conduits à Drancy, son père et sa mère devaient mourir en déportation dès la fin de l'été. Alors âgé de 11 ans, il échappa par miracle aux policiers français.

Son grand frère, Maurice Zélis, 16 ans, lui, n'eut pas cette chance. Au cours de son transfert, trois jours plus tard, dans un énième convoi de la mort composé d'un millier de déportés à destination du camp d'Auschwitz, Maurice eut cependant l'idée de griffonner, au dos d'une punition scolaire, un petit mot à l'attention de son cadet évo-

quant le sort de leurs parents provisoirement encore à Drancy et exprimant l'espoir de se revoir un jour. Un petit mot jeté comme une bouteille à la mer à hauteur de la commune de Fossoy le 19 juillet 1942. Un papier glissé dans une fente de la paroi du wagon à bestiaux et sur lequel il avait griffonné ce message : « Un jeune de seize ans qui écrit à son frère de onze ans » avec ce souhait « J'espère que nous nous reverrons un jour ». Trouvé par un couple du village, les époux Carron et confié à qui de droit pour de longues années de recherches entreprises grâce à François Estruch, ancien déporté, et Marcel

Mercier, alors maire de Fossoy, le message put finalement être acheminé à son destinataire... le petit frère de Maurice, devenu Jacques Celiset, vivant à la campagne chez ses parents d'adoption.

C'est en présence de Joël Dubreuil, sous-préfet de Soissons (assurant l'intérim dans notre arrondissement) entouré des élus locaux, départementaux et régionaux, des représentants de la gendarmerie et des porte-drapeaux des anciens combattants accueillis par Hervé Leduc, maire de Fossoy, que les représentants des associations patriotiques dont la fédération nationale des déportés et internés résistants et patriotes (FNDIRP) représentée par sa secrétaire générale Marie-Ange Layer, conseillère régionale et Nelly Dequaie-Estruch, "Les Oubliés de la Mémoire" et l'LAERI (Fondation Résistance) ont, tour à tour, exposé le sens de la journée nationale de commémoration des persécutions racistes et antisémites du régime de Vichy dans l'espoir sacré de ne plus jamais revoir ça ● DL

TRYBA,
c'est bien plus que des fenêtres,
c'est une facture de chauffage allégée.

DU 2 AU 13 SEPTEMBRE 2022

JUSQU'À -15%^{CT}
SUR LES FENÊTRES, PORTES ET VOILETS

(1) Remises consenties pour tout projet en rénovation : 15% de remise hors pose sur tout achat de fenêtres PVC avec un minimum de 3 fenêtres ou fenêtres de toit ; 12,5% de remise hors pose sur tout achat de fenêtres Aluminium ou Bois avec un minimum de 3 fenêtres ; 10% de remise hors pose sur tout achat de volets avec un minimum de 3 volets roulants ou 3 paires de volets battants ; 10% de remise hors pose sur tout achat d'une porte de garage ; 15% de remise hors pose sur tout achat d'une porte d'entrée PVC ; 14,2% de remise hors pose sur tout achat d'une porte d'entrée Aluminium. Hors gammes T&T, T&T&CC, T&T&C&C, hors ligne de produits Accio, hors gammes Résidence et Theraut Prestige. Hors fenêtres de toit stock, hors volets de toit solaires stock. Offre valable du 2 au 13 septembre 2022 pour tout devis signé chez les concessionnaires participant à l'opération, non cumulable avec d'autres promotions ou remises, notamment la protection « Porte du mois » et « Portes Exclu 2022 ». (2) Selon carnet de garantie. Crédits photo : iStock.

TRYBA
CONCEPTION - FABRICATION - INSTALLATION

LE VÉRANDIER
by TRYBA

VÉRANDAS & PERGOLAS

VÉRANDAS PERGOLAS PERGOLAS À LAMES SAS D'ENTRÉE

GARANTIE DE 15 ANS*

NOTRE OFFRE EXCEPTIONNELLE
DU 10 AU 24 SEPTEMBRE 2022
LA POSE OFFERTE**

www.la-veranda.fr

*Selon carnet de garantie. **Offre valable du 10 au 24 septembre 2022, pour tout devis signé pendant cette période chez les concessionnaires participant à l'opération, non cumulable avec des promotions en cours ou avec des remises déjà consenties par une concession. LE VÉRANDIER by TRYBA.

CHÂTEAU-THIERRY • 2, rue de la Plaine • Tél. 03 23 69 29 22

www.tryba.com

VIE ASSOCIATIVE

BRASLES

Cours de l'association Just Dance basée à Château-Thierry, samedi à la ZAC Croix Vittard, avec Juliette : 10h-11h pour les 7/10 ans et + et street dance ; de 11h-11h45 initiation danse pour les 4/6 ans. Inscriptions lors du Forum des associations à Condé en Brie samedi 10 septembre ou lors du premier cours. Reprise le 16 septembre. Infos 07 70 48 95 16.

CHANGIS-SUR-MARNE (77)

Participation de l'association La Brie des Jardins, au Forum des associations du 10 septembre.

CHARLY-SUR-MARNE

Inscriptions à l'école de l'Alliance Musicale Charly-Saâcy, salle de répétition au centre culturel F. Pinal : samedi 3 et mercredi 7 septembre de 14h à 16h ; samedi 10 septembre de 10h à 12h. Possibilité de contacter la présidente, Laurette Hersoc au 06 85 81 38 97. Enseignement : formation musicale et pratique instrumentale en lien avec l'Harmonie (flûte traversière, clarinette, saxophone, trompette, euphonium, trombone, cor d'harmonie, basse-tuba et percussions).

CHÂTEAU-THIERRY

Reprise des séances hebdomadaires de yoga de l'Association Kurma Yoga, mercredi 14 septembre. Rens. et inscriptions lors du Village Associatif du samedi 10 septembre.

Journée portes ouvertes organisée par le Tennis Club, samedi 3 septembre de 9h à 12h et de 14h à 17h, au stade municipal. Au programme : animations, inscriptions, matchs libres, prêts de raquettes. Repli sur les courts couverts rue de Mosbach en cas de pluie.

Portes ouvertes de l'Union Musicale

samedi 10 septembre de 10h à 17h, place de l'Hôtel de Ville, salle Roger Gravelin. Enseignement musical ouvert à tous : musiciens, futurs musiciens, mais aussi aux enfants à partir de 10 ans. Possibilité d'apprendre un des 8 instruments enseignés à l'école de musique : clarinette, flûte, hautbois, saxophone, trombone, cor, trompette, tuba. Rens. lors des répétitions chaque mardi ou vendredi à 20h30 ou du lundi au jeudi de 17h à 20h pendant les cours de solfège. Pré-inscription : <https://forms.gle/hW4jAbh6wTpAfgLt5> ou contact@unionmusicalecastel.fr

CHIERRY

Rentrée du Gym-Club. Nouveau : 5 cours proposés. Mardi 19h-20h, gym tonique. Mercredi : 10h-11h gym douce ; 18h-19h zumba gold ; 19h15-20h15 zumba fitness. Jeudi 18h30-19h stretching à tendance yoga. Randonnée pédestre un dimanche par mois. Inscriptions jeudi 1^{er} et vendredi 2 septembre de 17h30 à 19h30, Maison du Parc. Rens.gymclubchierry.jimdo.com

La Fontaine à BIÈRE

BAR - CONCERTS - TERRASSE
CAVE À BIÈRE - WHISKY - RHUM - VINS

à partir de la 2^e quinzaine de septembre :
BRASSERIE / FRITERIE LE MIDI !
BAR à TAPAS le soir,
avec de nouveaux assortiments !

Nouveaux Cocktails,
changements réguliers de Bières
à la pression... à découvrir !

Large choix de Whiskies,
Rhums,
Rhums arrangés,
Vodka,
Tequila...

Epicerie fine
Location de pompe à Bière

PROCHAIN CONCERT
LE 9 SEPT
20H

ÉVÉNEMENTS RÉGULIERS | CONCERTS | KARAOKE | RETRANSMISSION D'ÉVÉNEMENTS SPORTIFS | SOIRÉES À THÈMES

03 23 82 98 97 | lafontaineabiere.fr
1, Av. Gustave Eiffel - 02400 CHATEAU-THIERRY
Mail : lafontaineabiere02@orange.fr

...suite dans nos prochains n°

AUTOSUR OULCHY LE CHATEAU

AUTOSUR
CONTROLE TECHNIQUE AUTOMOBILE

1, la Justice de Breny - RD1
02210 OULCHY-LE-CHATEAU
03 23 96 31 31

Votre contrôle technique à partir de **65€***

Café offert !

C'est la **Rentrée**

*prise de rendez-vous par internet sur "autosur.fr" (voir conditions en centre)

Du lundi au vendredi de 7h30 à 19h - Le samedi de 7h30 à 12h

CRÉZANCY

Association l'œil du tigre : qi gong et/ou tai chi, salle polyvalente (45 rue de l'Eglise). Qi gong : reprise des cours mercredi 14 septembre de 19h30 à 20h30. Nouveauté : ouverture d'un cours de 18h15 à 19h15 pour les débutants. Tai chi : reprise des cours vendredi 16 septembre de 19h à 20h. Essai gratuit et sans engagement. Rens. André Boivin (animateur sportif diplômé) 06 30 59 58 05 ou S.Godard (secrétaire) 06 31 43 34 03.

ETAMPES-SUR-MARNE

Infos Gym Etampes sur Marne : reprise des cours de gym ados et adultes : lundi 12 septembre, salle des sports (18 rue de Chierry) à 16h15 pour la gym douce, à 19h pour le step ; jeudi 15 septembre à 17h15 pour la gym bien être (stretching, yoga), salle des fêtes espace André Jumain rue Pierre Semard (près de la pharmacie), à 19h pour la gym tendance, salle des sports (18 rue de Chierry). Animateurs diplômés. Agrément sport-santé, mutuelle, CE, chèque vacances et les coupon sport ANCV. Inscriptions aux heures et lieux des cours. Rens. Tél. 03 23 83 27 25 lundi ou jeudi aux heures de cours ou gymvolontaire-002135@epgv.fr

FERE-EN-TARDENOIS

Cours hebdomadaire de gymnastique sensorielle par l'Atelier d'écologie corporelle. Début du cycle le 19 septembre. Cours bimensuels de méditation de pleine présence. Rens. Claire Morelle 06 30 13 97 56 ou asso.eclore@gmail.com Réserv.obligatoire.

MONTMIRAIL

Participation du Club des Randonneurs montmirailais, au Forum des associations, samedi 3 septembre de 10h à 17h.

NOGENT-L'ARTAUD

Infos du Gym Réveil Nogentais. Venez découvrir toutes les activités pendant la semaine d'essai gratuite du 5 au 9 septembre, salle des Longs Prés. Lundi : 11h-12h gym d'entretien, 19h-20h step. Mardi : 19h-20h pilates, 20h15-21h15 zumba adultes et ados. Mercredi : 19h-20h renforcement musculaire. Jeudi : 19h30-21h30 country débutants et intermédiaires. Vendredi : 11h-12h gym d'entretien. Permanence du bureau pour les inscriptions jeudi 1^{er} septembre à partir de 19h, à la salle des Longs Prés. Tarif de l'année donnant accès à toutes les activités. Début des cours dès lundi 5 septembre. Rens. 06 51 19 80 03 ou 06 35 91 98 93 ou nogengym@gmail.com»

Equipelement

Citélium, un complexe aquatique, forme et bien-être, toujours plus attractif

La signature officielle du nouveau contrat de délégation de service public du complexe aquatique intercommunal Citélium entre Etienne Haÿ président de la communauté d'agglomération de la région de Château-Thierry, et Gilles Sergent, président du groupe Récréa, a donné lieu à une petite réception sur place le mardi 26 juillet. L'occasion pour la directrice du site, Magali Legros, au côté de Laurent Louyot et Damien Veta, directeurs national et régional, de présenter bon nombre de nouveautés pour cette rentrée. Nouveaux horaires, nouvelles dispositions, offre renforcée et activités nouvelles qu'usagers et grand public seront invités à découvrir lors des portes ouvertes organisées ces jeudi 1^{er}, samedi 3 et dimanche 4 septembre.

Du plaisir pour toute la famille

Parmi ces nouveautés : la création d'un "instant famille" spécifiquement adapté ; d'une tisanerie ; d'une fontaine à glace ; d'une douche sensorielle ; de séances d'aquaboxing (body combat dans l'eau pratiqué en musique) ; d'agoo (activité aquatique de bien-être dans une eau à 32°) ; de fitness en extérieur ; les nouveaux créneaux pour les nageurs, en présence de clubs, avec au moins 4 lignes de bassin préservées ; de nocturnes le mercredi jusqu'à 21h ; d'apprentissage avec le "savoir nager", de "ludinage" pour construire sa sécurité et son autonomie, de "ludimania" pour se familiariser avec les jeux aquatiques. Côté solarium et activités de plein air : l'agrandissement de l'espace détente et pique-nique ; homeball et ping pong. Créé par l'agglomération sur la ZAC de la Moiserie au nord de Château-Thierry et mis en service après deux ans de travaux, le 3 septembre 2016, Cité-



lium est un complexe multi-activités proposant un espace aquatique, un espace bien-être et un espace forme. Côté aquatique, l'espace se déploie autour d'un bassin sportif de 25 mètres sur 8 couloirs idéal pour les nageurs et l'accueil des scolaires, un bassin ludique et d'activités pour les plus jeunes et les amateurs d'aquagym et d'aquabike et un espace petite enfance permettant aux plus jeunes de découvrir les joies de l'eau sans oublier le grand toboggan de plus de 30 m.

Côté bien-être, tout est propice à l'exaltation des sens avec l'eau en mouvement, les températures agréables et la douceur du cadre. Un moment hors du temps où se mêlent saunas, hammam et bassin zen avec banquettes massantes. Côté forme, l'offre porte sur un programme complet de body fitness en individuel et en cours collectifs, un studio RPM dédié aux fans de vélo et un espace cardio-training de dernière génération.

Le savoir-faire de Récréa

Choissant logiquement de déléguer la gestion du centre à une entreprise privée spécialisée, l'agglomération avait confiée dès l'ouverture et pour cinq années à la société S-Pass. Arrivé à expiration, le contrat de délégation de service public se devait par conséquent d'être renouvelé pour une période équivalente - soit les cinq prochaines années - non sans une remise à zéro obligatoirement assortie d'un nouvel appel d'offres lancé en bonne et due forme



par le conseil communautaire. Parmi les cinq candidatures initiales et les trois admises au grand oral devant la commission, c'est le choix de Récréa qui, le 27 juin dernier, a été validé par les élus pour avoir collé au plus près aux exigences du cahier des charges et répondu au mieux aux attentes nouvelles de la collectivité. Des attentes tournées vers l'avenir mais aussi bien sûr quant à la politique tarifaire (avec seulement 5% d'augmentation sur le ticket unitaire nettement compensée par une baisse de 40 à 34 € sur le carnet de 10 entrées), l'agglomération contribuant, pour sa part, à limiter les effets de la crise énergétique.

1^{er} groupe français dans la gestion déléguée d'équipements Loisir & Sport, Récréa a ici fait valoir son haut niveau d'expertise d'autant que ce groupe employant 2 400 salariés et qui gère pas moins de 90 sites (2 400 salariés) avec une importante implantation dans les Hauts-de-France et en région parisienne n'est autre que l'ancienne société S-Pass connaissant fort bien Citélium pour l'avoir administré et développé depuis son ouverture ● DL

Prochain numéro

Du 12 au 25 septembre



Organisateurs d'événements ou de manifestations, envoyez vos textes avant le jeudi 8 septembre à redaction@autant.net

JOURNÉES EUROPÉENNES DU PATRIMOINE 2022 : les 17 et 18 septembre.

Venez buller

Vous voulez découvrir une nouvelle activité ? A partir du 6 septembre, le Subaqua Club SP de Château-Thierry propose de tester la plongée subaquatique gratuitement lors d'un baptême de plongée.



Rendez-vous le mardi ou le jeudi à 20h au Complexe Citélium de Château-Thierry. Pour tout renseignement complémentaire, n'hésitez pas à contacter le 06 86 97 59 79 ou le 06 81 55 91 09.



VIE ASSOCIATIVE

PAVANT

Journées des associations, samedi 3 septembre de 10h à 18h, dans l'arborétum et la cour du pigeonier : course de draisienne les Champagnards, vente de livres la Bibliothèque, visite du pigeonier Culture et Patrimoine, présentation d'activités en Musique et Vous, journées portes ouvertes les 3 et 4 septembre et présentation des activités, Foyer rural, buvette française "Nos Ecoliers Pavanais", buvette portugaise, Os Francos Lusitanos, animations musicales, Bombos Do Castel. Également première édition du Forum du bien-être animal proposé par le comité des fêtes, Pavan'air de fête en partenariat avec Educapositiv, Parc du Pigeonnier de 10h à 18h, divers ateliers proposés, entrée gratuite, restauration sur place.

Journées Portes Ouvertes du Foyer rural, samedi 3 septembre de 10h à 18h et le dimanche 4 septembre de 14h à 18h, cour de la Ferme. Découverte des activités (chorale, café-phil, tennis de table, badminton, scrabble, jeux de société, randonnée, gym, informatique, patrimoine, café associatif), adhésion au Foyer rural ou prendre un café et discuter. Si vous souhaitez organiser une activité au sein du Foyer Rural ou nous suggérer des idées d'activités futures, venez pour en discuter. Rens. Héricourt Frédéric Tél. 03 23 70 81 67.

TRELOU-SUR-MARNE

Cours de danse country par l'association Trélou Country les Threewolv's, salle polyvalente. Reprise le 1^{er} septembre. 1^{er} pas : 18h-18h45 ; débutants + : 19h-20h ; novices : 20h-21h ; in-ters : 21h-22h. Les deux premiers cours gratuits. Rens. 06 13 71 61 92.

AGENDA

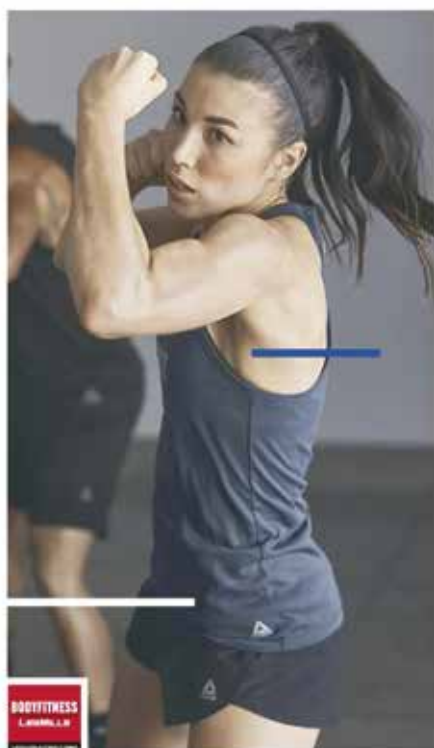
BELLEAU

Réunion des collectionneurs proposée par le Club du vingt muids, dimanche 4 septembre, salle des fêtes, de 9h à 12h : cartes postales, timbres, capsules de champagne, voitures miniatures, vieux papiers, militaria et bien d'autres collections. Rens. 06 81 18 60 65 ou rpimare@free.fr

CHARLY-SUR-MARNE

Sortie proposée par l'association Charly Bienvenue, vendredi 23 septembre au château de Chantilly. Départ 7h30 de Charly. Visite guidée du château, déjeuner, visite des grandes écuries, présentation équestre, musée du cheval, balade petit train. Il reste quelques places... Réserv. 03 23 82 00 28 ou 07 84 37 24 12.

Conférence sur la carlésienne Marie-Thérèse Cécile Lévêque, fille du pharmacien Florian Lévêque et Berthe Jeanne Demarly, par Maria Isabel Rodrigues Dos Santos, organisée par la mairie et la participation de Nicole Jobe, mercredi 21 septembre à 15h, salle de la mairie.



LE JEUDI 1er, SAMEDI 3 ET DIMANCHE 4 SEPTEMBRE



PORTES OUVERTES

*** ACCÈS ILLIMITÉ AUX ESPACES ET AUX ACTIVITÉS POUR LE TARIF D'UNE ENTRÉE PISCINE**

*** VOIR PLANNING À L'ACCUEIL
SUR INSCRIPTION SUR MONCENTREAQUATIQUE.COM**



Z.A de la Moiserie · 02 400 Château-Thierry
03 23 71 89 00 · www.complexe-citelum.fr



Citélium - S.N.C au capital de 3200 € · Siège social : Z.A de la Moiserie, 2400 Château-Thierry · RCS Soissons 822 093 282 000 17

OK CARRELAGE

CHOIX - QUALITÉ - PRIX - CONSEILS



9, rue Porte Crouy - Soissons

Tél. 03 23 59 57 70

www.ok-carrelage.fr

Ouvert du mardi au vendredi

de 8h30 à 12h et de 13h30 à 19h

Lundi et samedi de 9h à 12h et de 14h à 19h



Clinique St-Martin : « Dites 33 (... logements) »

Désaffectée depuis plusieurs années, la clinique Saint-Martin s'apprête à faire place à une résidence de 33 logements locatifs gérés par le Foyer Rémois.

La 1^{ère} pierre de ce nouvel ensemble d'habitation avait été posée le 29 juin de l'an dernier lors d'une cérémonie officielle présidée par le maire Sébastien Eugène au côté du directeur général du Foyer Rémois, Vincent Hallier. Toutefois, la transformation n'a commencé à prendre véritablement forme qu'au cours de ce 1^{er} semestre 2022 après diverses études et interventions techniques et environnemen-

tales préalables nécessaires comme le désamiantage. Comme indiqué, le projet porte sur la réalisation de 33 logements locatifs dont 11 accessibles aux personnes à mobilité réduite. Avec cette nouvelle offre d'habitat social - plus quelques autres sites en cours de réhabilitation - la part de ce type de logement qui était déjà de 34% à Château-Thierry va donc un peu plus s'accroître malgré la maîtrise que dit absolument vouloir conserver la commune confrontée à une forte pression de la demande.

Pour la municipalité, l'idée globale étant, quoi qu'il en soit, de renforcer en habitants le cœur de ville ancien ● DL



AGENDA

CHARTEVES

5^e randonnée chartreuse, dimanche 4 septembre. Départ 8h place du Clos Brion, circuits libres et balisés de 10 et 17 km. Inscriptions au 06 34 19 58 71 ou 06 28 20 11 22. Bénéfices reversés, comme les années précédentes, à l'association « sur les pas de Syrine Leila ».

Exposition annuelle "Matières à textures" des élèves de l'atelier d'Annie Claire, du 3 au 18 septembre, à la MAFA. Entrée libre : lundi 13h30-18h, mardi au samedi 9h30-18h, dimanche 14h-17h. Infos 03 23 83 51 14.

Marché campagnard et artisanal, dimanche 4 septembre de 9h à 17h, village Saint Martin, Vincelles, Le Buisson. Animations. Participation de l'Union musicale, les Improbables à 11h et l'Orchestre à 15h. Buvette et restauration.

Séance "Les pénitents de Picpus" une réforme franciscaine méconnue, mais bien implantée dans la région (Condé-en-Brie, Vailly-sur-Aisne, Crouy-sur-Ourcq) par Pierre Moracchini (SHACT), historien, docteur en histoire, membre de l'École franciscaine de Paris, organisée par la Société historique et archéologique, à l'Auditorium de la médiathèque Jean Macé, le 3 septembre à 14h15.

Animations

Le bivouac des Poilus : rendez-vous de l'été à Belleau

Les 23 et 24 juillet, le musée de Belleau et l'association "Le Poilu de la Marne" proposaient comme chaque année, la reconstitution d'un bivouac de la Grande Guerre au cœur du village. Une animation organisée en partenariat avec la communauté d'agglomération de la région de Château-Thierry.

Poilus en tenues bleu horizon ou redingote bleu marine et pantalon rouge garance, barda et fusils à baïonnette, manœuvres, tirs au canon de 75mm, cuisine roulante modèle 1916, téléphones de campagne

et frappe de plaques d'identité : une fois de plus, le spectacle a captivé le public au long du week-end. Des visiteurs moins nombreux cependant le dimanche en raison de la forte chaleur ; les coins à l'ombre étant très recherchés.

La nouveauté, c'est année, est venue du comité des fêtes qui s'est octroyé un joli succès en proposant, dans la cour de la mairie, une buvette assortie d'une formule de petite restauration sur place : frites saucisse/merguez, flanc, glaces et café... à 6,50 € tout compris, avec, en prime, le sourire et la bonne humeur de ces dames bénévoles ! Comité que l'on retrouvera à Givry, le village d'à côté, pour la brocante



du dimanche 11 septembre ; ce, non sans un saut à Belleau tout de même pour la dernière journée au musée de la Mémoire de l'exposition temporaire consacrée aux Transmissions durant la Grande Guerre. A voir absolument si ce n'est encore fait ! L'exposition suivante sera mise en place jusqu'au 11 novembre.

Accueil assuré par Marie-Christine et Mathilde : les lundi, jeudi, vendredi, samedi : 10h30/12h30 ; 13h30/18h et dimanche : 10h30/12h30 ; 13h30/18h. Entrée gratuite.

Contact : 03 23 82 03 63

Mail : belleauwood@carct.fr

www.museedebelleau.com ● DL

CHANGÉ D'ADRESSE pour mieux vous accueillir

COLLECTE - RECYCLAGE - VALORISATION

RACHAT DE FERRAILLE ET DE TOUS MÉTAUX, VOITURES POUR DESTRUCTION...

RUE DE CHÂTEAUNEUF
Hameau de Montcoupot (en face de Axon Cable)
51210 MONTMIRAIL

03 26 81 02 60 ou 06 23 23 13 79

EMPLOI

Autant
en emporte la Marne

RECRUTE

COMMERCIAL(E)

Expérience commerciale souhaitée, dans le secteur de la vente d'espaces publicitaires serait un plus, mais débutant(e) accepté(e) si dynamique et motivé(e). Résidence impérative sur Château-Thierry ou proche. Formation assurée. CDD évoluant sur CDI. Fixe + commissions. Poste à pourvoir fin 2022.

Adressez candidature avec lettre de motivation pour rendez-vous à contact@autant.net

A la Biscuiterie : Sean, Zineb et première partie, vendredi 9 septembre à 20h ; Koko Clay, Laura Nanou, KVRMV, mardi 13 septembre à 20h ; Melissmell et Kervegans, samedi 17 septembre à 20h. Réserv. en ligne. Infos 09 88 18 22 34.

4^e édition de la Rando France Bleue, une organisation soutenue par une station locale, organisée par le Comité Départemental de la Randonnée Pédestre Aisne (CDRPA) et l'Association des Randonneurs Pédestres du Sud de l'Aisne (ARPSA), dimanche 11 septembre. Randonnée accompagnée, gratuite et ouverte à toutes et à tous, 8 km depuis le Port à Sable (av. Jules Lefebvre). Accueil café et inscription dès 8h30 pour un départ à 9h sous le couvert des animateurs de l'ARPSA. Inscription possible sur Helloasso. Rens. 06 03 18 46 81.

Exposition de Tina Merandon jusqu'au 30 septembre, sur l'esplanade du château médiéval. Accès libre.

CHEZY-SUR-MARNE
Visite de l'usine de production d'eau potable, organisée par l'USESA de Château-Thierry, samedi 17 septembre de 9h à 12h. Rdv devant l'usine RD 15 à Chézy-sur-Marne. Gratuit sur inscription au 03 23 71 02 80 ou contact.eau@usesa.fr

CHIERRY
Fête communale, sam. 3 et dim. 4 sept., pl. de la Mairie, organisée par l'AOLAC. Samedi soirée dansante de 19h30 à 0h avec orchestre. A 22h feu d'artifice Parc Bellevue. Dimanche (6h/17h) brocante (inscription 06 19 84 68 41 ou 06 43 39 97 35) ; de 13h à 17h maquillage gratuit pour tous avec Nathy ; de 15h à 17h spectacle cabaret avec les Talents Aiguilles de Breuil (51) 4 vedettes transformistes, places assises sous chapiteaux. Restauration sur place dès 12h30, buvette, vente de boudin artisanal (matinée). Fête foraine.

Concours de belote, lundi 5 sept. (par l'AOLAC) Maison du Parc Bellevue. Inscriptions sur place dès 13h15. Lots pour tous. Apéritif offert (à consommer avec modération). Début des jeux 14h15. Places limitées. Vous êtes seul(e) on vous trouve un partenaire.

À Étampes sur Marne, "Au bon coin", le cœur battant du village !

Repris par Lucas Hyonne et Jordan Canel, il y a tout juste dix ans, l'établissement apporte des services et un lien indispensable entre les habitants.

Avec un peu plus de mille deux cent âmes, ce petit bourg s'enorgueillit d'avoir un lieu si propice aux échanges, à l'époque des réseaux sociaux qui tiennent les personnes si éloignées les unes des autres.

Ouvert tous les jours sauf le lundi "Au bon coin" dispose d'horaires élargis : de 7h à 20h du mardi au samedi et le dimanche de 7h à 13h puis de 16h30 à 20h ! Et les services proposés sont nombreux : outre la presse, l'endroit permet de retirer des colis, d'y acheter son pain grâce à un système de dépôt, d'y acheter des timbres aussi bien postaux que fiscaux, de déposer ou retirer de l'argent à travers les offres de la banque Nickel, de recharger ses cartes téléphoniques, internet et jeux vidéo, de remplacer ses piles de montres, etc... Ici, toutes les générations et toutes les catégories sociales se côtoient, faisant tomber comme par magie toutes les barrières ! Chacun peut ainsi se cô-



toyer soit sur la terrasse avec store à l'avant de l'établissement, soit dans l'espace bar traditionnel, soit dans le lounge, plus intime, avec une télévision, une console de jeux, un jeu de fléchettes et deux grands canapés, soit dans une ancienne cour transformée en terrasse couverte plus à l'écart du bruit.

Mais le lieu accueille aussi volontiers des événements festifs tels l'avènement du Beaujolais nouveau en novembre ou encore la galette des rois au début de l'année. Autrefois

la tradition voulait que l'on offre de la charcuterie en accompagnement de la dégustation du vin nouveau. Si de nos jours cet usage s'est perdu, il est possible de le retrouver "Au bon coin" qui a à cœur de maintenir cette générosité d'autrefois.

Et en janvier ce sont les galettes qui sont offertes aux clients ! Et même à l'heure de l'apéritif, il n'est pas rare que Lucas offre à ses hôtes, saucisson et rillettes, charge à eux de les partager.

Que du bonheur à vivre au quotidien pour les chanceux habitants de ce charmant village ! ●



03 23 83 21 88

4, rue Nervo à Étampes-sur-Marne

Au bon coin

L'abus d'alcool est dangereux pour la santé.
A consommer avec modération

VILLAGE ASSOCIATIF DE CHÂTEAU-THIERRY

SAM. 10 SEPT. 2022

GRATUIT & OUVERT À TOUS

PLACE JEAN MOULIN

10h > 17h30



&



Judo Club Carlésien

JUDO / TAÏSO

GYM KIDS

MUSCULATION

Inscriptions toute l'année
aux heures des cours

Judo : adultes et enfants à partir de 4 ans
Taïso et Musculation : à partir de 14 ans



2 COURS
D'ESSAI
OFFERTS !

ÉTAMPES-SUR-MARNE

SALLE OMNISPORT

REPRISE DES COURS samedi 3 septembre

HORAIRES

Lundi (JUDO)	19h30/20h30	né(e)s en 2008 et avant
Mercredi (JUDO)	15h/15h45	2017 et 2018
	16h/17h	2013 et 2016
	17h/18h	2009 et 2012
NOUVEAU (TAÏSO)	18h/19h	2008 et avant
Jeudi (JUDO)	19h/20h30	2008 et avant
Samedi (JUDO)	9h/9h45	2017 et 2018
	10h/11h	2013 et 2016
	11h/12h	2009 et 2012

NOGENT-L'ARTAUD

SALLE DES LONGS PRÉS

REPRISE DES COURS mercredi 7 septembre

HORAIRES

Mercredi (JUDO)	16h/16h45	né(e)s en 2017 et 2018
	17h/18h15	2009 et 2016
	18h30/20h	2008 et avant
Vendredi (JUDO)	18h15/19h15	2009 à 2016
	19h15/20h30	2008 et avant

CHARLY-SUR-MARNE

23, RUE DU STADE GARNIER

REPRISE DES COURS mercredi 7 septembre

HORAIRES

Mercredi GYM KIDS	14h15/15h	de 6 à 8 ans
	15h15/16h	de 9 à 12 ans



CHARLY-SUR-MARNE

23, RUE DU STADE GARNIER

REPRISE DES COURS mardi 6 septembre

HORAIRES

Mardi (JUDO)	17h15/18h	né(e)s en 2017 et 2018
(JUDO)	18h15/19h15	2009 et 2016
(JU JITSU)	19h30/21h	2008 et avant
Vendredi (JUDO)	17h15/18h	2017 et 2018
(JUDO)	18h15/19h15	2009 et 2016
(JUDO)	19h30/21h	2008 et avant



23, rue du Stade Garnier
CHARLY-SUR-MARNE
Ouverture
lundi 5 septembre

MUSCULATION
COURS COLLECTIFS
COACHING PERSO
CARDIO - STRETCHING
PRÉPARATION
PHYSIQUE
CROSS TRAINING

SALLE CARDIO-TRAINING MUSCULATION

LUNDI	9h30 / 12h 16h / 21h
MARDI	9h30 / 12h 16h / 21h
MERCREDI	9h30 / 12h 17h / 20h30
JEUDI	9h30 / 12h 16h / 21h
VENDREDI	9h30 / 12h 16h / 21h
SAMEDI & DIMANCHE	9h30 / 12h

COURS COLLECTIFS
LUNDI, MARDI, JEUDI
ET SAMEDI

PLATEAU
CARDIO-MUSCULATION
AVEC COACHING
(sur rendez-vous)
LUNDI ET JEUDI

renseignements

Judo Club Omois

Section Etampes : 07 56 13 41 77 - judoomois@gmail.com

Section Nogent : 06 74 28 34 25 - nogentjudo@gmail.com

Gym Kids/Charly Forme : 06 74 28 34 25 - nogentjudo@gmail.com

Judo Club Carlésien : 06 07 64 66 66

f JCOMOIS

f Charly Forme Fitness Center

f Judo Club Carlésien

http://judoomois.ffjudo.com

PRIX DE RENTRÉE

du 20 août au 15 septembre

jusqu'à
-40%

Voir conditions en magasin

LE EXPERT LITIER

PARCE QU'UN MEILLEUR LIT ÇA CHANGE LA VIE

depuis
1951

Meubles REJAC - Château-Thierry

Du 10 au 24 septembre 2022

FENÊTRE ÉCLÉA® À VOUS DE JOUER !

GARANTIE
20
ANS



**SPÉCIAL
POUVOIR
D'ACHAT**

TVA 5,5%*

+ MAPRIMERENOV*

09/2022 - Crédits photos : Fournisseurs référencés au
près du réseau Terres de Fenêtre. Entreprise
indépendante partenaire du réseau Terres de Fenêtre.
Garantie 20 ans uniquement sur les menuiseries et
portes d'entrée de fabrication Maugin. Voir conditions
en magasin. Offre non cumulable avec d'autres
promotions en cours et non applicable sur les devis
réalisés avant la date de l'offre et valable uniquement
chez les partenaires participants à cette opération.
Photos, textes non contractuels. *Réduction sur vos
travaux de rénovation uniquement. Selon législation
en vigueur. Offre valable du 10 au 24 septembre 2022.



FABRICANT
FRANÇAIS

RECONNU
GARANT
RGE



ARLIGNE
Depuis 1991



Terres de Fenêtre
L'excellence française près de chez vous

16, route Principale - Hameau de Bézuët - 02400 BÉZU-SAINT-GERMAIN - Tél. 03 23 69 34 78 - arligne@wanadoo.fr

www.terresdefenetre.fr

AGENOR Groupe **AGENOR Propriété** **AGENOR Espaces Verts** **AGENOR Multi-Services** **DEVIS GRATUIT**

**NOTRE MÉTIER :
CONTRIBUER À RENDRE LE VÔTRE
BIEN MEILLEUR !**

AGENOR CHÂTEAU-THIERRY
ZI DE L'OMOIS - 02400 BÉZU-SAINT-GERMAIN
TÉL. : 03 23 69 99 94 - MAIL : JPIS@AGENOR.FR
WWW.AGENOR.FR

Propriété • Espaces Verts • Multi-Services

Projeté • Interventions après sinistres • Espaces verts • Valorisation des déchets • Multiservices

AGENOR CHÂTEAU-THIERRY

QR code

Sport

29^e Triathlon de l'Omois

Dimanche 4 septembre à Château-Thierry

Premier événement sportif de la rentrée, le 29^e Triathlon de l'Omois se déroulera ce dimanche 4 septembre sur la Marne et ses berges à Château-Thierry.

Plus de 400 concurrentes et concurrents encouragés par un nombreux public de supporters sont attendus dans le cadre de ce fort beau rendez-vous estival organisé par le Triathlon Club de l'Omois (affilié à la FFTRI), la Ville et de nombreux partenaires locaux. L'épreuve s'articulera autour d'un sprint en individuel ou en relais par équipe de trois (un nageur, un cycliste

et un coureur à pied). Elle comportera une descente à la nage de 750 m entre Brasles et le port à sable (face à La Poste) suivie d'une course à vélo de 25 km complétée d'une course à pied de 5 km en boucle empruntant les berges et l'avenue Jules Lefèvre où sera jugée l'arrivée. Retrait des dossards à partir de 8h30 au Palais des Sports ; exposé d'avant course sur le podium de sonorisation à 9h30 ; coup de pistolet à 10h. Remise des prix et des récompenses à partir de 11h45 avec le concours de nombreux sponsors locaux. Infos : 06 85 53 44 71 ou par mail à : tcomois@free.fr ● DL



CHÂTEAU NUMISMATIQUE

OR D'INVESTISSEMENT

- Assurez une partie de votre épargne face à l'inflation -
- Investissez dans l'Or physique -
- L'or aura toujours une valeur, pas vos billets de banque -

Château Numismatique
56 Rue Saint Martin (entrée rue Pierre et Marie Curie)
02400 Château-Thierry
Tel : 03 23 70 79 60
06 24 80 10 04

Four gold coins are displayed at the bottom.

LLM RÉNOVATION

Portes d'entrée • Fenêtres • Verandas • Portes de garage
Valets battants & roulants • Pergolas • Portails • Stores

25, RUE CARNOT - 02400 CHÂTEAU-THIERRY
TÉL. : 06 50 40 77 75 - 03 64 13 65 57
MAIL : LLM.FENETRE@GMAIL.COM
WWW.LLMRENOVATION.FR

SUIVEZ-NOUS !

QR code



— TOI AUSSI —
**VIENS JOUER
DANS MON CLUB...**



**DES ENTRAÎNEURS
ET COACHS QUALIFIÉS**

**STAGES PENDANT
LES VACANCES SCOLAIRES**

**SORTIES
FOOT**

**ÉVÈNEMENTS
& ANIMATIONS**

... ET REJOINS L'UNE DE NOS ÉQUIPES !

U6 / U7

ENFANT DE 5 À 6 ANS

U8 / U9

ENFANT DE 7 À 8 ANS

U10 / U11

ENFANT DE 9 À 10 ANS

U12 / U13

ENFANT DE 11 À 12 ANS

U14 / U15

ENFANT DE 13 À 14 ANS

U16 / U17

ENFANT DE 15 À 16 ANS

U18 / U19

ENFANT DE 17 À 18 ANS

FÉMININE

À PARTIR DE 18 ANS

SÉNIOR

DE 20 À 29 ANS

VÉTÉRANS

AU DELÀ DE 30 ANS



VENEZ NOUS RENCONTRER

**VILLAGE
ASSOCIATIF
DE CHÂTEAU-THIERRY**

**SAM.
10
SEPT.
2022**

**GRATUIT
& OUVERT
À TOUS**

PLACE
JEAN
MOULIN
10h > 17h30



**CTEFC,
PÉPINIÈRE DE GRAINE DE CHAMPIONS**

Chaque année, quelques uns de nos jeunes licenciés,
ont l'immense joie de signer un **contrat Pro**
pour intégrer des centres de Formation en France !

INSCRIS-TOI DÈS MAINTENANT POUR LA NOUVELLE SAISON !

**JE SOUHAITE
REJOINDRE LE CLUB**

INFOS & RENSEIGNEMENTS :

CHÂTEAU-THIERRY ETAMPES FOOTBALL CLUB

Stade Municipal de Château-Thierry - 1 Avenue de Montmirail 02400 Château-Thierry
Tél. : 06 58 69 93 45 - Mail : secretariat.ctefc@gmail.com

**RETROUVEZ TOUTE L'ACTUALITÉ SUR
WWW.CTE-FC.FOOTEQ.COM**

SUIVEZ-NOUS SUR FACEBOOK
 CTEFC02

CHIVRES VAL

Au Fort de Condé, jusqu'au 15 nov., du mardi au dimanche, une saison riche en animations. Dimanche 4 sept. de 10h à 17h30: "vivre la campagne", la ruralité s'invite au Fort de Condé pour vous proposer une journée festive, champêtre et bucolique, entrée gratuite. Samedi 10 sept. de 10h à 19h30 et dimanche 11 sept. de 10h à 17h30: "voyag'imaginaire", festival steampunk, comment aurions-nous vécu notre passé si le futur était arrivé plus tôt? Vendredi 16 sept. à 20h30, visite guidée nocturne, réservation obligatoire. Infos, tarifs et programme détaillé sur: www.fortdeconde.com www.facebook.com/fortdeconde

CONNIGIS

Journée de rêve organisée par l'association Connig'Anime, au Royal Palace à Kirrwiller en Alsace, dimanche 27 novembre. Le tarif comprend trajet en autocar, repas, spectacle et lounge. Départ 5h place des Tilleuls, retour 23h30. Réserv. obligatoire avec règlement auprès d'Yves Gachein au 03 23 71 88 00 ou 06 84 62 92 79 ou Danielle Rossignol au 03 23 71 90 96 ou 06 63 73 74 96. Dernier délai: 15 octobre.

CREZANCY

Concours de pêche annuel organisé par la société de pêche La Truite de Crézancy, dimanche 4 septembre, sur la rivière le Surmelin, rdv pont de Crézancy. Inscription sur place dès 8h. Lots à tous les participants. 1^{er} lot d'une valeur de 300 euros. Début de la 1^{ère} manche 9h30. Buvette et petite restauration sur place. Rens. Tél. 03 23 71 88 77 ou 06 15 09 06 07.

DORMANS

Exposition chaude en couleurs, en originalité et en diversité, de huit artistes peintres, un artiste dessinateur illustrateur, deux sculpteurs et une plasticienne, au Moulin, jusqu'au 4 septembre. Ouverte jeudi, vendredi, samedi et dimanche de 14h30 à 18h30.

FERE-EN-TARDENOIS

Pour la rentrée, l'ATPR donne rendez-vous pour sa 5^e **concentration d'automobiles anciennes** le 11 septembre. De 9h30 à 12h, l'ATPR organise une balade touristique de 60 km à la découverte du Tardenois. De retour sur la place Aristide Briand de Fère, où les véhicules seront en exposition, patientant jusqu'au concours d'élégance prévu à 14h, avec la présentation de modèles exceptionnels de 1914 à 1980. Restauration, buvette et tombola. Entrée libre et gratuite pour le public. Pour les participants au rallye, inscriptions sur www.atpr02.com.

Jaulgonne

Prochaines rencontres proposées par le Club des loisirs: Chamery et croisière sur la Marne mardi 20 sept.; Le P'tit Baltar «Beaujolais nouveau» le 19 nov.; "Chante avec les Stars" le 1^{er} déc.; "Al Capone", comédie musicale, le 18 février. Programmes détaillés sur demande au 06 11 53 97 41 Alain Pichelin.

La musique vous appelle

La rentrée se profile et L'Union Musicale ouvrira ses portes, comme à chaque reprise de septembre, le samedi 10 de 10h à 17h, salle Roger Gravelin, place de l'Hôtel de ville pour présenter son centre de formation et son orchestre.

L'enseignement de l'Union Musicale a pour vocation de développer et d'encourager la pratique instrumentale individuelle et collective dans le but de pérenniser l'harmonie/fanfare. Ouvert à tous: musiciens, futurs musiciens, mais aussi aux enfants à partir de 10 ans, il y est possible d'apprendre l'un de ces 8 instruments: clarinette, flûte,

hautbois, saxophone, trombone, cor, trompette, tuba. Disposant des cours gratuits, et destinés aux enfants comme aux adultes, avec pour seule condition, que les musiciens rejoignent les rangs de l'orchestre de l'harmonie, dès que leurs professeurs jugeront qu'ils sont aptes. Regroupant plus de soixante musiciens, un ensemble de cuivres, un ensemble guitares et chants, un centre de formation, un programme musical varié et renouvelé, l'Union Musicale vous attend et vous donne rendez-vous le samedi 10 septembre à l'occasion du week-end associatif de la rentrée ● MF Infos: contact@unionmusicalecastel.fr



Les prochains rendez-vous

- **Dimanche 4 septembre**, au marché campagnard du village St-Martin. Les Improbables à 11h & l'Orchestre à 15h.
- **Samedi 8 octobre**, au congrès départemental des Sapeurs-Pompiers de l'Aisne
- **La Ste Cécile le dimanche 27 novembre** pour la messe de 11h, et le **dimanche 4 décembre** pour le concert de la Ste Cécile de l'Orchestre d'Harmonie de Château-Thierry

Château-Thierry

« **Eh bien, chantez maintenant !** » Vous chantez sous la douche et aimez pousser la chansonnette à chaque occasion ? La chorale Soupape reprendra ses répétitions le mardi 13 septembre à 20h à la chapelle Benoîte Madeleine du conservatoire de Château-Thierry, entrée rue Racine. Les répétitions ont lieu les mardis de 20h à 22h. Le programme du 1^{er} trimestre sera essentiellement consacré à des chants de Noël en vue d'un concert en décembre en l'église Saint Georges de Fossoy.

Plus d'infos sur le blog de la chorale : www.soupapeblog.wordpress.com



APICULA 02

INTERVENTION À TOUTE HAUTEUR

7J/7

EXPERT EN DESTRUCTION DES NIDS DE GUEPES & FRELONS

SPECIALISTE DU FRELON ASIATIQUE

PROTECTION & RECUPERATION DES ABEILLES

21, ROUTE DE VERDILLY - 02400 EPIEDS

06.10.98.85.94

SANS FRAIS DE DEPLACEMENT DANS L'AINES & DEP. LIMITOPHES

www.apicula02.fr

FORUM

DES
ASSOCIATIONS
& BROCANTE PUÉRICULTURE

infos sur
www.carct.fr

samedi
10
septembre

entrée gratuite



Condé-en-Brie (devant le foyer rural intercommunal, de 14h à 18h)

Fère-en-Tardenois (au stade intercommunal Maurice Lecocq, de 14h à 18h - buvette)

Neuilly-Saint-Front (place de l'église, de 10 à 18h - buvette)

LA FERTE-SOUS-JOUARRE (77)
Exposition "Autour du spectacle" par l'association d'art D'art et des artistes photographes, du samedi 3 au dimanche 11 septembre au Centre d'Art. Entrée libre. Infos www.dartdart77.com

Exposition "Spectres" d'Hervé Petit, photographie, installations, techniques mixtes, du 15 septembre au 13 novembre, au Centre d'Art. Entrée libre. Infos www.hervepetit.fr

LE CHARMEIL
Randonnée pédestre, dimanche 11 septembre. Circuit de 9km. Départ libre à partir de 8h, départ groupé à 8h30. Ravitaillement sur parcours, boisson et casse-croûte à l'arrivée. Rens. 06 65 21 43 20.

MONTHUREL
Randonnée pédestre, dimanche 18 septembre. Départ: 8h45 devant la mairie. Parcours de 10 km avec pause à mi-parcours et verre de l'amitié à l'arrivée. Inscriptions au 06 45 34 55 71 ou 06 08 53 93 48 ou monthurel.mairie@wanadoo.fr

MONTMIRAIL (51)
Randonnées du Club des Randonneurs Montmirail-lais: dimanche 4 septembre, Champguyon(51), rdv 9h gare routière ou 9h30 devant église de Champguyon. Randonnées 8 et 12 km. Infos 06 19 70 43 65 ou zazane.747@hotmail.fr

NOGENTEL
Exposition annuelle "Au fil de l'eau", proposée par l'association 2000 histoires de mon Village, samedi 10 et dimanche 11 septembre, de 10h à 18h, salle des fêtes.

PAVANT
Buffet campagnard, suivi d'un après-midi dansant avec l'orchestre Claude Percheminier proposé par le Cercle St Bald, dimanche 11 septembre à 12h, salle communale derrière la mairie. Réserv. et règlements 06 87 13 03 56, Michèle Gelmini 78 rue Jean Jaurès Pavant 02310.

Concours de belote du Club Saint Bald, samedi 10 sept., salle communale (derrière la mairie). Inscriptions à 13h30, début des jeux à 14h30. Tél. 06 87 13 03 56.

ROCOURT SAINT MARTIN
Marché bio et artisanal, samedi 10 sept. de 10h à 14h, ferme de la Genevroie. Infos 03 23 71 22 38.

VEUILLY-LA-POTERIE
Sortie en car, samedi 17 septembre, pour une visite au Familistère de Guise. Départ de Veully, arrêt du car scolaire à Eloup RD 9 à 10h, retour à Veully vers 19h. Inscription obligatoire: mairie.veullylapoterie@wanadoo.fr ou 07 88 75 46 97.

Nomination

Laurent Guillemot, DGS de l'agglo, nommé sous-préfet de St-Dizier

Nommé sous-préfet de Saint-Dizier (Haute-Marne) par le président de la République en date du 16 août, Laurent Guillemot, directeur général des services de la Communauté d'agglomération de la région de Château-Thierry, vient de quitter notre territoire pour de nouvelles hautes fonctions où nous lui souhaitons une autre belle réussite.

Aussi, l'agglo a-t-elle tenu à accompagner l'annonce de la nomination de son brillant directeur en lui rendant hommage par ces mots : « C'est une fierté pour notre collectivité ! Cette nomination est légitime et méritée quand on connaît Laurent Guillemot et ses qualités, à commencer par sa rigueur et son humanité. Elle rend fiers les élus et les agents qui ont travaillé sous ses ordres. Rejoignant l'agglo au début de sa création en juin 2018, Laurent Guillemot, directeur général des services a mis notre collectivité sur les rails. Harmonisation des compétences, respect du pacte de fusion, structuration



des services, lancement du projet de territoire... son travail a permis à notre collectivité de trouver son rythme de croisière et de passer de 4 ex-communautés de communes à une agglomération à part entière. Il a aussi été celui qui a géré la crise covid et son impact sur l'ensemble de notre champ d'actions, à commencer par les services à domicile,

à la population, déchets, assainissement. Autant dire une grande partie des services de première ligne, essentiels à la vie des habitants. Ce départ nous rend également nostalgiques : c'est un directeur général qui va nous manquer, mais il a transmis son savoir-faire à notre territoire. Son état d'esprit et sa façon de travailler ont marqué notre collectivité et nous comptons poursuivre dans la même philosophie le travail à mener au service des habitants de l'agglomération. » A noter que, dans le cadre de la mutualisation conclue entre la communauté d'agglomération et la ville de Château-Thierry, Laurent Guillemot exerçait la fonction de DGS en temps partagé entre les deux collectivités. Or, la ville ayant souhaité mettre fin à cette convention, celle-ci devrait rapidement procéder à une nouvelle nomination et l'agglo, de son côté, recrutera prochainement un nouveau Directeur Général des Services ● DL



Comprendre, Concevoir, Construire

03 23 69 82 78 - 06 51 97 30 53

• Constructeur de maisons individuelles depuis 1970

• Accompagnement et suivi

• Des maisons personnalisables conçues selon vos envies et besoins

**NOUVEAU
DANS VOTRE SECTEUR**

4 bis, av. de Château-Thierry à BRASLES



09 77 80 82 78 - 06 82 54 06 72

Fenêtres - Portes - Volets - Portails
Stores - Fenêtres de toit - Rideaux métalliques

• Entreprise spécialisée dans les fermetures extérieures de vos biens

• Fabrication française des équipements

• Des poseurs qualifiés Qualibat / RGE



Vendredi
9 SEPTEMBRE
à 21h

ENTRÉE LIBRE

**MANU
KATCHÉ**

The Scope

CONCERT DE RENTRÉE À L'AIGUILLAGE

L'AIGUILLAGE • PÔLE DE L'AGGLOMÉRATION • 2, AVENUE ERNEST COUVRECELLE À ETAMPES-SUR-MARNE

BROCANTES

DIMANCHE 4 SEPTEMBRE CHIERRY

Proposée par l'AOLAC, de 6h à 17h30, espace verdure, place de la mairie. Inscriptions obligatoires Serge 06 19 84 68 41. Reste quelques places. 4 m gratuits pour les habitants de la commune.

COUPRU

Organisée par Coupru Animation, de 8h à 18h, dans les rues du village. Buvette et restauration. Animations diverses. Infos coupruanimation@gmail.com.

CREZANCY

Proposée par le foot, à partir de 6h30, sur le stade. 3 m gratuits pour les habitants de la commune. Infos et réserv. 06 83 68 26 38 ou 06 82 00 46 61.

MARCHAI-EN-BRIE

Proposée par l'association les 15 vents, sur le terrain omnisports du Tremblay, de 7h à 19h. Emplacements gratuits (possibilité avec voiture). Buvette et restauration sur place sous chapiteau. Rens. et inscriptions au 03 23 69 82 28 ou 03 23 83 34 75 ou webmestre@dhuy-et-morin-en-brie.fr

SAMEDI 10 SEPTEMBRE COULONGES-COHAN

Vide-grenier semi-nocturne organisé par le comité des fêtes, de 16h à 22h30. Concert en soirée. Buvette et restauration sur place. Inscriptions et rends. 06 14 89 45 86 ou 03 23 69 43 12.

Exposition

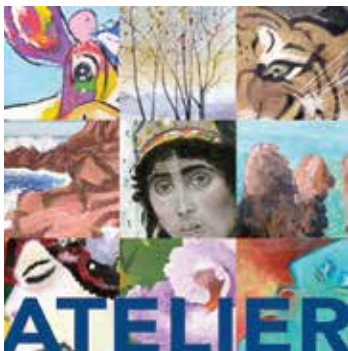
L'Atelier d'Annie-Claire Alvoët expose à la MAFA

En partenariat avec la Direction des Arts Visuels de la ville de Château-Thierry, la Maison de l'Amitié France-Amérique accueille du samedi 3 au dimanche 18 septembre l'exposition annuelle de l'atelier d'Annie-Claire Alvoët.

Le thème de cette année "matières à textures" a incité les artistes à expérimenter la matière même du dessin et de la peinture avec des grattages, des empâtements, des pourings...

L'occasion également de réaliser des effets de textures aussi variés que le tissu, le peillage, les pierres... La part belle est faite aux œuvres travaillées au couteau à travers une grande diversité. L'exposition présente en outre des projets personnels révélant le talent et la personnalité des élèves.

Entrée libre du lundi au dimanche ● DL



Musique

Concert de rentrée à l'Agglo avec Manu Katché

Le concert de Manu Katché, le vendredi 9 septembre, marquera le coup d'envoi de la saison musicale et culturelle à l'agglo.

Suite au succès du premier concert organisé l'an dernier sous les hautes poutrelles de l'Aiguillage avec le slameur Abd Al Malik, la communauté d'agglomération de la région de Château-Thierry récidive en invitant, cette fois, le célèbre batteur Manu Katché pour un concert gratuit. Un point restauration ainsi qu'un bar à champagne permettront à toutes et à tous de se retrouver dans une ambiance encore tout à fait estivale ● DL



Patrimoine

Visites théâtralisées sur les pas de La Fontaine

Devant le succès enregistré l'an dernier, la Maison du Tourisme des Portes de la Champagne en partenariat avec le Théâtre'O, a, pour cet été, reconduit son cycle de visites théâtralisées du patrimoine historique castel.

"La Fontaine Parade" est une déambulation de guides et comédiens en costumes du XVII^e siècle dans les rues de Château-

Thierry émaillée d'une série d'étapes en différents points de la ville (cour de la médiathèque, devant la maison natale, au haut de la Grande Rue, au pied des remparts place de l'hôtel-de-ville, sur le parvis de l'hôtel-Dieu et au vieux château...) où sont mises en scène de souriantes saynètes, fables, contes et anecdotes. A l'instar de la saison dernière, cette animation d'une



durée d'environ 1h30 pour la totalité du parcours a lieu chaque samedi du 30 juillet au 10 septembre. Si vous avez manqué le 1^{er} rendez-vous et ceux des 13 et 27 août, il vous reste le samedi 10 septembre pour venir en famille vous divertir dans les pas de la joyeuse troupe avec un petit air de vacances, encore. Départ à 16h30 à la médiathèque ● DL

Un changement d'adresse ?

Une poubelle cassée ?

Une demande de bac plus grand ou plus petit ?

C'EST SIMPLE ET RAPIDE !

CONTACTEZ VOTRE SERVICE DÉCHETS !

COMMENT ?

Par mail à service-dechets@carct.fr

Ou par téléphone au **03 23 85 34 97**

En savoir + : carct.fr

À votre service...

Vallée de la Marne Paysages
Services à la personne



- Taille de haies
- Désherbage
- Plantation
- Tonte
- Évaluation des déchets
- Débroussaillage
- Création de potager

**-50%
crédit
d'impôt**

• Conseils pour un jardin respectueux de l'environnement
- fertilisation/paillage/gestion des déchets/compost...

29 bis, rue du Bois - 02210 COINCY
07 86 94 33 32 - fabien@glaisiere.fr

services à la personne



GARAGE URVOY
ENTRETIEN & RÉPARATION TOUTES MARQUES

RN3 - CHIERRY - 03 23 83 49 49

DESIGN Cuisine
Pascal PETE - Ébéniste

Le spécialiste
de la cuisine,
de la salle
de bain
et du dressing



www.designcuisine.fr
2, rue de Paris - 02650 CRÉZANCY
03 23 71 95 96 • 06 07 10 29 33 design.cuisine2@wanadoo.fr

La Fontaine à BIERE
Concert le 9 sept.

BAR - CONCERTS - TERRASSE
CAVE À BIERE - WHISKY - RHUM - VINS
COFFRETS CADEAUX
PRIVATISATION & ÉVÈNEMENTIEL

03 23 82 98 97 la fontaine à biere
1, Av. Gustave Eiffel - 02400 CHATEAU-THIERRY

Jérôme Plomberie Chauffage
DÉPANNAGE RAPIDE

Chauffage - Sanitaire
Salle de bain personnalisée
Prestation de pose de vos sanitaires
Entretien de chaudière
Installation climatisation réversible
Pose placo et isolation
Carrelage / faïence

Avant... après

06 25 74 25 18 Du lundi au samedi
JAULGONNE - Garantie décennale

Antiquités - Brocante

Achète au meilleur prix meubles et objets anciens, canifons, pendules, cartes postales, jouets anciens, argenterie, montres gousset ou poignet, pièces de monnaie, paniers mannequin, pupitres, caisses à vendanges, etc.



ASSURE SUCCESSION ET DÉBARRAS

STEPHAN Jean-François 06 87 65 33 35

M M A

Florian GRIFFE - Agent Général exclusif MMA
PROFESSIONNELS - ENTREPRISES - PARTICULIERS
TOUTES ASSURANCES - PLACEMENTS

Tel : 03.23.83.00.03 - cabinet.griffe@mma.fr

5, Avenue de Montmirail
02403 CHÂTEAU-THIERRY CEDEX N°ORIAS 21008817 www.orias.fr

TMD Transports Michaël Ducreux

BETOMOIS
Le Béton Prêt à l'Emploi

• Tous transports en vrac • Fournitures et livraisons :

Sablons - Sables
Cailloux
Béton concassé
Livraison de béton



2, Chemin sous le Clos - ETAMPES-SUR-MARNE
Tél. 03 23 70 36 11 / 06 83 69 45 39
transducreux@orange.fr

...tous les jours !



**LOUEZ UN VÉHICULE PARTICULIER
OU UN UTILITAIRE A PRIX LECLERC !**



03.23.84.25.60

concept.location@chateau-thierry.leclerc

*Prix de location journalier TTC du modèle présenté ou équivalent hors frais kilométriques propres à chaque modèle. Assurance incluse.

Sport

Judo : une rentrée sportive

Cette quinzaine, coup d'œil sur un judoka : Jean-Michel Barbe. Il débute le judo à 13 ans en banlieue parisienne, puis il arrive dans la région et s'installe à Dompnin. Il inscrit au club ses enfants en judo et lui opte pour le Jiu-Jitsu, en ceinture marron. A la suite de quoi il passera son 1^{er} dan puis 2^e dan et s'orientera vers l'enseignement en obtenant son CQP Judo fin juin.



Le Judo Club de Château-Thierry reprend ses cours de judo et de ju-jitsu à la rentrée. Fort de professeurs expérimentés qui forment des compétiteurs, dont les benjamins et minimes sur les podiums régionaux et "une place de 5 au France", et de nouveaux cadets cette

saison. L'objectif de devenir le ou la future Sarah-Léonie Cysique (judokate internationale formée au club et 2 fois médaillée aux JO de Tokyo en 2020) est accessible pour ceux qui ont la volonté et la passion du judo, entouré d'un club soudé. Un club où l'on apprend le judo tout en s'amusant, mais dans le respect du code moral du judo. La technique est fondamentale et lucrative pour le corps dès 3 ans 1/2, avec de nombreux exercices ludiques ● MF

Retrouvez le club sur Facebook et sur www.judo-club-chateau-thierry.fr
Infos : 06 84 86 00 09
cathy.adriaenssens@orange.fr



BROCANTES

**DIMANCHE 11 SEPTEMBRE
BELLEAU**

Proposée par le comité des fêtes, à Givry sur un terrain au 43 rue du Général Emery. 5 m gratuits. Buvette et restauration sur place. Rens. et restauration au 03 23 70 62 21 ou 06 19 16 59 12.

COURBOIN

Organisée par le comité des fêtes. Gratuit pour les habitants. Petite restauration sur place. Inscription 07 49 02 87 36.

EPIEDS

Vide grenier, à partir de 6h30, route de Verdilly. Emplacement gratuit. Restauration sur place. Infos et réserv. en mairie au 03 23 69 95 84 ou epieds.mairie@wanadoo.fr

ETAMPES SUR MARNE

Vide grenier aux lotissements rue des Iris et rue des Primevères, de 8h à 18h. Infos 03 23 70 93 23.

**DIMANCHE 18 SEPTEMBRE
COINCY**

Organisée par l'association des professionnels de Cincy, de 6h à 18h. Restauration et animation sur place. Rens. et réserv. Accent fleuri au 03 23 82 56 19.

HONDA

Nouvelle CIVIC

e:HEV HYBRID

Intensément hybride

JUSQU'À 10 ANS

GARANTIE MOTEUR OFFTE

Honda France

Découvrez-la sur auto.honda.fr

Consommations et émissions en cycle mixte WLTP selon la version : de 4,7 à 5,0 L/100 km et de 108 g à 114 g de CO₂/km.

*Sous réserve du suivi régulier de l'entretien Honda selon les préconisations constructeur et les indications de l'ordinateur de bord. Offre soumise à d'autres conditions disponibles sur auto.honda.fr.

Garanties des batteries : hybrides 5 ans, standards 3 ans.

Pour les trajets courts, privilégiez la marche ou le vélo #SeDéplacerMoinsPolluer

Pauget AUTO MOTO

Tél. 03 23 83 34 56
www.pauget.com

CHÂTEAU-THIERRY



CINÉMAS

CHÂTEAU-THIERRY

Cinéma-Théâtre

Infos : www.cine-chateau.fr/

LA FERTE-MILON

Cinéma Jean Racine

Fermeture annuelle jusqu'au 7 septembre. Infos 03 23 96 77 42

MONTMIRAIL (51)

Cinéma Le Don Camillo

- **Rumba la vie**, lundi 29 août à 16h et 20h30, mardi 30 août à 20h30, mercredi 31 août à 16h et 20h30, vendredi 2 et samedi 3 sept à 20h30, dimanche 4 sept à 18h, lundi 6 sept à 20h30

- **Tad l'explorateur et la table d'émeraude**, lundi 29 août à 16h, mardi 30 août à 18h, mercredi 31 août à 16h, samedi 3 sept à 18h, dimanche 4 sept 16h

- **One piece film - red**, lundi 29 août à 18h

- **La très très grande classe**, lundi 29 août à 18h, mardi 30 août à 20h30

- **Bullet train**, lundi 29 août à 20h30

- **Ducobu président !**, mardi 30 août à 18h

- **Les vieux fourneaux 2, bons pour l'asile**, mercredi 31 août à 18h et 20h30, vendredi 2 et samedi 3 sept à 20h30, dimanche 4 sept à 16h, mardi 6 sept à 20h30

- **Nope**, mercredi 31 août et samedi 3 sept à 18h, mardi 6 sept à 20h30

- **Costa Brava, Lebanon**, dimanche 4 sept à 18h, lundi 5 sept à 20h30

www.cinecode.fr/le-don-camillo

SCP Me COURT & Me CROZAT-VASSEUR

Notaires associés



15, place Aristide Briand
02130 FERRE EN TARDENOIS

Tél. 03.23.82.28.25

Ligne directe service immobilier : 07.55.62.85.53



VILLENEUVE-SUR-FÈRE (02130)

Maison d'habitation avec travaux composée au rez-de-chaussée d'une pièce de séjour, deux pièces en enfilade à usage de chambres, une cuisine, un salon, un WC, une salle d'eau. Grenier au premier étage, Chauffage, Jardin. Logement à consommation énergétique excessive (DPE : G 486 - GES : G 136). Classe énergie : G. Classe climat : G.

PRIX : 90 000 € (Honoraires charge vendeur)



BILLY-SUR-OURCQ (02210)

Maison ancienne comprenant au rez-de-chaussée une pièce de vie avec cuisine ouverte, un salon, une arrière cuisine, une buanderie avec WC. A l'étage un palier desservant trois pièces à usage de chambres, une salle d'eau, un second palier desservant une chambre et donnant accès à une chambre mansardée. Grenier, une cave. Cour devant et jardin sur l'arrière.

Classe énergie : E. Classe climat : B.

PRIX : 178 000 € (Honoraires charge vendeur)



MONT-NOTRE-DAME (02220)

Maison composée au rez-de-chaussée d'anciens bureaux, d'un garage. L'étage offre un couloir, une pièce de vie ouvrant sur le jardin, une cuisine, wc, salle d'eau, trois chambres. Travaux à prévoir. Le tout sur une parcelle arborée de 2 940 m². Logement à consommation énergétique excessive. DPE : F 328 - GES : F 88. Classe énergie : F. Classe climat : F.

PRIX : 136 240 € (Honoraires charge vendeur)



M^{es} COINTIN-TARATUTA, DENOUAL-BURGER, JAMA et DRIGUET

Notaires associés. 1, rue du Château - BP 21

51700 DORMANS

Tél. 03 26 58 21 09

Fax : 03 26 58 20 17 - Ligne directe : 03 26 58 68 30



REF : 965233 - CHAMPVOISY

EXCLUSIVITE - Maison de village bien entretenue se composant comme suit : entrée, séjour, cuisine, salle de bains, toilette. 1^{er} étage : palier/bureau, chambre, balcon, chauffage, cuisine d'été dans dépendance avec chambre. Garage, jardin, grange, cave. Fenêtres double-vitrage récentes, chauffage fioul avec poêle à bois, toiture impeccable, taxe foncière 299€, électricité aux normes.

Prix : 126 000 € (honoraires charge vendeur)



REF : 963448 - MAREUIL LE PORT

Maison lumineuse, au calme dans un village avec commerces et écoles, offrant au rdc : entrée, cuisine, salon/ séjour, salle d'eau, w-c, véranda, chauffage et garage. Au 1^{er} étage : palier desservant 3 chambres, bureau et salle de bain avec w-c. Au 2nd étage : grenier aménageable sur toute la surface. Cave. Jardin arboré clos.

Prix : 168 000 € (honoraires inclus charge acquéreur)



REF : 963227 - TROISSY

Maison offrant au rdc : entrée par véranda, cuisine, salon/séjour, 1 chambre, salle de douche et un w-c. Au 1^{er} étage : palier desservant 2 chambres. Au 2nd étage : grenier aménageable. Dépendance. Cave. Jardin.

Prix : 84 000 € (honoraires charge vendeur)



REF : 963211 - BINSON-ET-ORQUIGNY

EXCLUSIVITE - Maison de village de 145 m² comprenant entrée, buanderie, cuisine avec espace dinatoire, salon accès terrasse, toilette, salle de douche. 1^{er} étage : palier, 2 chambres, bureau, salle de bains avec wc. Garage double portes motorisées, cave, jardin clos. Parcelle de 514 m².

Prix : 210 000 € (honoraires charge vendeur)



REF : 961288 - A 7 KM DE FISMES

Maison élevée sur sous-sol de 145 m² au sol (118.75 m² surface Carrez) comprenant entrée par rez-de-chaussée. 1^{er} étage : dégagement, salon/séjour donnant sur terrasse, cuisine équipée, 2 chambres, salle de bains, toilettes. 2nd étage : dégagement, salle de bains, toilettes, pièce de passage avec rangement, 1 chambre, bureau. Sous-sol avec garage porte motorisée, chauffage, buanderie. Terrasse exposition sud, jardin de 1627 m² dont une partie boisée. Fenêtres double-vitrage, Chaudière à condensation.

Prix : 210 000 € (honoraires charge vendeur)



REF : 963171 - 10 KM DE DORMANS

Propriété de charme avec piscine, composée d'une maison d'habitation en pierre, elle offre au rdc : cuisine aménagée, vaste salon/séjour avec cheminée et vue sur le terrain arboré. Au 1^{er} étage : palier desservant 2 chambres, très grande salle de cinéma, salle de bain et w-c. Au 2nd étage : suite parentale avec chambre et salle de bain privative. En prolongement : dépendance pour stationner plusieurs véhicules au rez de chaussée. A l'étage, bureau avec mezzanine et très grand grenier aménageable. Petite dépendance. Piscine chauffée. Terrasse. Cour et jardin arboré de 1512 m².

Prix : 294 000 € (honoraires charge vendeur)



Magazine bimensuel gratuit d'informations locales

édité par : Les Éditions d'AUTANT SARL au capital de 18000 euros
2 bis, place de Gerbrois - 02400 CHÂTEAU-THIERRY
RCS Soissons 495 234 874

Directeur de la publication :
Jacques Formel

Contact
09 81 73 62 15
ou
contact@autant.net

Rédaction :
Agence de presse Lambert Multimédia,
AUTANT avec le concours de ses
correspondants.

Direction Artistique et composition :
Didier Dugand,
Glob'Art Communication :
contact@globartcom.com

Impression : Rectiligne 06 31 66 72 41



Distribution boîtes à lettres et
présentoirs :
Castel Diffusion - Autant.
Dépôt légal à parution - ISSN 1631-1310
Tirage : 36 000 exemplaires.

L'annonceur est censé disposer des
droits de reproduction
des documents confiés.
Toute reproduction, même partielle,
sans autorisation écrite de l'éditeur
est interdite.

Prochain numéro :
12 septembre 2022

Associations, municipalités, clubs...
Envoyez vos textes par mail à :
redaction@autant.net
avant le mercredi soir qui précède la parution



MAISONS - APPARTEMENTS - TERRAINS

Retrouvez-nous sur notre site internet : www.candat-immobilier.fr

VENTES

Réf : IB

Proche de CONDE EN BRIE

Terrain à bâtir d'une contenance de 560 m², plat et clôturé. A 3km des commodités.

Prix : 32.000 €
(honoraires charge vendeur)

Réf : 22.212

CHATEAU-THIERRY

Secteur recherché - Toutes commodités à pied - Appartement de 95 m² en résidence, au calme, comprend une entrée privative avec un rdc 1 pièce de rangements et un local vélo. A l'étage : entrée sur grande pièce de vie de 43 m² lumineuse, une cuisine meublée & équipée, salle de bain + douche, wc, dégagement avec placard, 2 chambres. Place de parking.

Prix : 185.000 €
(honoraires charge vendeur)

Réf : 22.243

CHATEAU-THIERRY

Toutes commodités à pieds. Proximité autoroute A4. Au 1^{er} étage avec ascenseur. Appartement comprenant une entrée, séjour, une cuisine, salle d'eau et 3 chambres. Une place de parking.

Prix : 86.000 €
(honoraires charge vendeur)

Réf : 22.194

Proche de NOGENT L'ARTAUD

Corps de ferme avec nombreuses dépendances comprenant entrée sur couloir, grande cuisine aménagée, séjour avec cheminée, salle d'eau, WC et cellier. A l'étage un palier qui dessert 5 chambres dont une avec un dressing. Grenier aménageable. Cave. Cour et jardin. L'ensemble sur 1220 m² de terrain.

Prix : 231.000 €
(honoraires charge vendeur)



Réf : 22.247

Proche de CHÉZY-SUR-MARNE

Maison de campagne comprenant un bel espace de vie de plain-pied avec une cuisine et coin repas, un salon, 2 chambres et une salle de bain. 2 greniers aménageables ainsi que 2 dépendances et une cave. L'ensemble sur 1597 m² de terrain.

Prix : 134.000 € (honoraires charge vendeur)



Réf : 22.220

Proche de CONDE EN BRIE

Pour les amoureux de la nature - Symphonique maison ancienne sur 1435 m² de terrain arboré traversé par un ru. Elle comprend au rdc une entrée sur salon avec cheminée-insert et poutres apparentes, un salon avec baie vitrée donnant accès direct sur le jardin, cuisine avec espace repas et cellier. A l'étage : palier desservant 2 chambres dont une avec salle d'eau/wc attenant. Garage attenant. Petite dépendance. Chauffage central Fuel. Fenêtre en Alu.

Prix : 186.000 € (honoraires charge vendeur)



Réf : 22.240

BOURG TOUS COMMERCES

Pavillon de 2011 d'une surface de 114 m² habitables comprenant en rdj un grand séjour avec cuisine ouverte de 50 m² avec accès terrasse. Au 1^{er} étage une entrée, une chambre, buanderie avec partie dressing et un WC. A l'étage supérieur 2 chambres et une salle d'eau. Travaux de terrasse à prévoir. L'ensemble sur 254 m² de terrain.

Prix : 177.000 € (honoraires charge vendeur)



Réf : 22.203

Maison d'habitation de 90 m² habitables

sur 361 m² de terrain comprenant entrée, cuisine aménagée & équipée avec coin repas, salon/séjour et WC. A l'étage : un petit palier qui dessert 2 chambres, une chambre, buanderie avec dressing et WC. Buanderie et dépendances. Proche des commerces à pied.

Prix : 178.000 € (honoraires charge vendeur)



Réf : 22.237

A 5 mn de CHÂTEAU-THIERRY

Pavillon de plain-pied de 100 m², proche Chateau-Thierry, comprend entrée avec placards, séjour/salon avec cheminée & insert, une cuisine aménagée, 1 chambre, salle de bain et wc. A l'étage : une pièce palière desservant 2 chambres et un grenier. Terrasse et jardin clos de 422 m². Chauffage gaz de ville. Environnement calme.

Prix : 239.000 € (honoraires charge vendeur)



Réf : 22.166

A 10 mn de Chateau-Thierry

Vue imprenable sur la vallée Pavillon comprenant entrée avec couloir, cuisine aménagée & équipée, séjour/ salon en «L» avec cheminée à l'âtre, wc/lave-mains, placards, salle d'eau, 1 chambre avec salle d'eau, 2nd chambre avec placards. A l'étage : 1 grande pièce à usage de salle de jeux et coin couchage. Sous-sol total avec garage, atelier, cave et une chambre avec wc. Terrasse. L'ensemble sur 2706 m² de terrain.

Prix : 219.000 € (honoraires charge vendeur)

11, rue du Général de Gaulle - 02400 Château-Thierry - Tél 03 23 83 19 89 - contact@candat-immobilier.fr

RENTREZ EN MUSIQUE



YAMAHA MUSIC SCHOOL

CHATEAU-THIERRY

VOTRE COURS DE DÉCOUVERTE OFFERT



PIANO CLAVIERS GUITARE BATTERIE BASSE
ACCORDEON EVEIL MUSICAL CHANT

UN GROUPE
DE PROFESSEURS PASSIONNES

DEPUIS
30 ANS

UN ORFÈVREMENT
DE PROFESSEURS
DIPLOMES, CREE EN
1988 PAR FREDERIC
BREST A JAMAIS
ARRÊTÉ DES MILLIERS
D'ÉLÈVES... DEPUIS
PLUS DE 30 ANS SA
PASSION POUR LA
MUSIQUE



FREDERIC
CLAVIERS

REPRISE DES COURS : LUNDI 5 SEPTEMBRE

YAMAHA MUSIC SCHOOL

INFOS ET RÉSERVATIONS

ESPACE MUSIQUE



ESPACE MUSIQUE



Place Victor Hugo / CHATEAU-THIERRY / T. 03 23 70 84 91

mailto : contact@espace-musique.fr / www.espace-musique-ecole.fr