

## FRAISES DU NORVIN

ouverture probable  
samedi 8 juin

### Venez cueillir vos fraises

de plein champ  
à la ferme des Norvins sur  
le plateau de Nesles-la-Montagne  
D1 dir. Montmirail  
(après les grands virages)  
1<sup>re</sup> à gauche

**03 23 83 15 06**

Possibilité  
de commande

Ouvert tous les jours de 9h à 12h et de 14h30 à 19h30  
(selon production). Le dimanche : de 9h30 à 13h

- n°438 du 3 au 16 juin 2019 -

# Autant en emporte la Marne

Magazine d'informations du Sud de l'Aisne, du Pays Fertois et de l'Ouest Marnais



[www.autant.net](http://www.autant.net)

**ANTENNES SATELLITES  
DE L'OMOIS**

• VENTE • INSTALLATION  
• DEPANNAGE • ADSL

**TOUS**  
À LA TNT HAUTE DÉFINITION

orange NordNet TNT HD TNT SAT

Francis DAIRE (Etampes-sur-Marne) **06 07 51 00 21 ou 03 23 83 10 91**  
[www.antennesatellitesdelomois.com](http://www.antennesatellitesdelomois.com)

*Votre partenaire chaleur*

**Ravelli®**  
il fuoco intelligente  
Poêles à granulés

VENTE - INSTALLATION - DÉPANNAGE **DEVIS GRATUIT**

**Gitem**

Ets PAPELARD  
51, avenue de Château-Thierry  
02400 BRASLES  
Tél. : **03 23 83 06 47**  
email : [papelard@wanadoo.fr](mailto:papelard@wanadoo.fr)

Notre style Italien



Spectaculaire et assez désopilante nous promet d'être la  
**course de caisses à savon** organisée dans le cadre de la  
fête patronale à Chézy-sur-Marne les 15 et 16 juin.

**DACC**  
MAÇONNERIE  
COUVERTURE  
ZINGUERIE  
GOUTTIÈRES ALU

DAVIOT CEDRIC

Tél. 06 73 99 28 80 - 03 23 69 65 98  
02400 ÉTAMPES SUR MARNE  
[daviotcedric@gmail.com](mailto:daviotcedric@gmail.com)  
[www.dacc02.fr](http://www.dacc02.fr)

**VELUX**  
INSTALLATEUR  
CONSEIL

**FFB**

**TAXI**

**03 23 83 06 02**

**Besoin d'un  
TAXI ?**

Ne cherchez plus,  
les **Taxis du Sud de l'Aisne FAVIER**  
vous transporteront en toute sérénité

Toutes distances • Conventionnés CPAM • TPRM • Aéroports • Mini-bus



## INFOS PRATIQUES

### PAROISSES

**Messes**  
**Saint Crépin**  
 Infos sur [www.saintcrepinlesvignes.fr](http://www.saintcrepinlesvignes.fr)

### Notre Dame des Trois Vallées

- Dimanche 9 juin : 10h30  
 Crézancy  
 - Dimanche 16 juin : 10h30  
 Mézy-Moulins

### Vals et Coteaux

- Samedi 8 juin : 19h Viels-Maisons  
 - Dimanche 9 juin : 10h30 Charly-sur-Marne  
 - Lundi 10 juin : Liesse Notre Dame, pèlerinage diocésain  
 - Samedi 15 juin : 19h Viffort  
 - Dimanche 16 juin : 10h30 Charly-sur-Marne

### Saint Jean Eudes

- Samedi 8 juin : 18h30 Villers-sur-Fère  
 - Samedi 15 juin : 18h30 Mareuil-en-Dôle  
 - Tous les dimanches de juin : 11h Fère-en-Tardenois

### BELLEAU

**Musée de Belleau** ouvert du jeudi au lundi (et jours fériés) de 10h30 à 12h30 et de 13h30 à 18h. Nouvelle exposition temporaire "la nourriture pendant la Grande Guerre". Entrée gratuite.

### CHÂTEAU-THIERRY

#### **Vous jardinez ou bricolez ?**

Avez-vous pensé à vous protéger du tétanos ? Venez remettre à jour vos vaccins lors de la séance de vaccinations gratuites organisée par le Centre de Promotion de la Santé de l'Aisne pour tous dès l'âge de 6 ans, jeudi 13 juin ou le mercredi 26 juin de 10h15 à 11h45, à l'UTAS de Château. Vaccins fournis gratuitement. Les mineurs doivent venir accompagnés d'un représentant légal. Apporter sa carte vitale. Rens. 03 23 57 70 40.

**Collecte de sang** mardi 4 juin, salle communale du 8 rue du Château de 10h à 12h30 et de 14h à 17h. Petit rappel très important : ne pas venir à jeun ! Donner son Sang permet de sauver des vies. On compte sur vous !

### CREZANCY

**Collecte exceptionnelle de déchets électriques et électroniques**, organisée par le Service Environnement de la Communauté d'Agglomération de la région de Château-Thierry, mercredi 5 juin de 9h30 à 12h, parking de la rue de Launay : "Apportez vos appareils électriques usagés, et repartez avec une surprise !". Réservée aux habitants de Crézancy.

# GRANDE BRADERIE

Kindy

## PRIX DE FOLIE SUR DE NOMBREUSES MARQUES

CHAUSSETTES | PLAGE | HOMEWEAR



## RENDEZ-VOUS LES

**VENDREDI**  
**14 JUIN**  
 de 13h à 20h

**SAMEDI**  
**15 JUIN**  
 de 9h à 15h

## HOTEL ILE DE FRANCE



60 rue Leon Lhermitte  
 02400 Château-Thierry

## INFOS PRATIQUES

### DORMANS

**Ouverture du Musée** au rez-de-chaussée du Moulin d'en Haut.

### ESSOMES-SUR-MARNE

**Travaux d'élagage** de la végétation des lignes électriques jusqu'au 30 juin sur la commune. Infos en Mairie.

### Portes ouvertes de

**l'abbatiale**, tous les samedis de 10h à 12h et de 15h à 18h, jusqu'au 22 septembre. Visites possibles pour des groupes en dehors de ces horaires en contactant le 06 08 68 69 52 ou [saint.ferreol@abbatiale.org](mailto:saint.ferreol@abbatiale.org). Infos [www.abbatiale.org](http://www.abbatiale.org)

### ETAMPES-SUR-MARNE

**Portes ouvertes du futur siège l'Aiguillage** de la Communauté d'Agglomération de la région de Château-Thierry, avant son déménagement, samedi 8 juin de 10h à 12h. A partir du 28 juin, retrouvez l'ensemble des services de la CARCT. Attention : certains services fermés le temps du déménagement du 17 au 27 juin. Infos 03 63 69 75 41 ou [contact@carct.fr](mailto:contact@carct.fr)

### JAULGONNE

**Bibliothèque** ouverte à tous les villages aux alentours de la commune, pour les adultes et enfants. Prêt de livres gratuits, possibilités d'emprunt de livres à la médiathèque de Château-Thierry. Changements d'horaires : samedis 15 et 29 juin de 10h à 12h. En juillet et août ouvertures à la demande au 03 23 70 24 45.

### LA FERTE-SOUS-JOUARRE (77)

**Nouveau site internet de la ville**, suite au développement de la nouvelle identité visuelle et au lancement de l'application mobile de la ville, dans un souci de renforcement de l'information et de la communication. Navigation plus fluide et intuitive. Accès rapide à l'ensemble des services et infos. Démarches administratives en ligne avec notamment accès direct à l'espace citoyen. Accès aux événements et sorties en coordination avec le site "Sortir en pays de Brie"

Votre journal AUTANT vous est offert grâce aux investissements avisés de nos partenaires annonceurs

Réservez-leur vos achats

# PORTES OUVERTES

OUVERT à TOUS  
ENTRÉE LIBRE

## 7 et 8 juin 2019 de 9h à 19h

# DORMANS COWORKING



[contact.coworking.dormans@gmail.com](mailto:contact.coworking.dormans@gmail.com)  
09 63 51 84 35

**PARTAGE, CONVIVIALITE,  
SIMPLICITE, DYNAMISME**

4, rue de la Gravière DORMANS

# TAXI

## CABRE JÉRÔME

+ de 20 ans d'expérience

### 03 23 69 81 26 / 06 81 99 76 30

Transport de malades assis (conventionné toutes caisses)  
**N'hésitez pas à me contacter**

11, rue du Pot d'Étain ADS :  
02210 COINCY Château-Thierry N°10  
SIRET 421 342 833 00017 - APE 4932Z [taxicabre@orange.fr](mailto:taxicabre@orange.fr)

# Jérôme Plomberie Chauffage



**Sanitaire**  
**Salle de bain personnalisée**  
**DÉPANNAGE RAPIDE**  
Carrelage / faïence  
Pose placo et isolation  
Prestation de pose de vos sanitaires  
Entretien et pose de chaudière

**06 25 74 25 18** du lundi 8h au samedi 12h  
JAULGONNE - Garantie décennale

Un artisan à votre écoute



06 20 62 37 44

## THOMAS David

### Dépannage / Remorquage / Entretien Auto

- Forfait vidange
- Forfait pneus

Toutes marques - Devis gratuit

Prise en charge véhicule **gratuite** dans un rayon de 20 km

Horaires sur-mesure  
Eco-responsable

Partenaires : [centralepneus.fr](http://centralepneus.fr) - [123pneus.fr](http://123pneus.fr) - [1001pneus.fr](http://1001pneus.fr) - [allopneus.fr](http://allopneus.fr)

Les Greneaux - 1, rue de Napoléon - 02540 Marchais-en-Brie  
[david.thomas1977@orange.fr](mailto:david.thomas1977@orange.fr)

## COMMUNIQUÉ

### Le Maire de la commune de Monthiers informe

qu'une procédure de reprise des concessions à l'état visuel d'abandon est engagée dans le cimetière communal de Monthiers. Les ayants droit, successeurs des concessionnaires souhaitant conserver, en lieu et place, la concession les concernant ou, si tel est le cas, les personnes chargées de l'entretien de la concession, sont invitées à la remettre en bon état de propreté et/ou de solidité dès que possible ou à assister à la visite sur les lieux le :

**Mardi 4 juin 2019 à 9h  
au cimetière de Monthiers**

Infos sur : [www.cimetieres-de-france.fr](http://www.cimetieres-de-france.fr)



# CAVE SAINT HIPPOLYTE

UN SPÉCIALISTE VOUS CONSEILLE

*Des coffrets, des corbeilles, des idées...  
...pour être sûr de faire plaisir !*

## Dimanche 16 juin Fête des Pères

**Ouverture exceptionnelle le dimanche matin**



**Grand choix de coffrets cadeau à partir de 10€**

<b>Dormans</b> 1, rue de la gare Tél. 03 26 59 05 88	<b>Essômes sur-Marne</b> 64, av. du Gal De Gaulle Tél. 03 23 84 23 67	<b>Montmirail</b> 24, place Rémy Petit Tél. 03 26 80 20 06
--	---	--

Ouvert du mardi au samedi de 9h30 à 12h et de 14h30 à 19h



## COMMUNIQUÉ

### MONTHIERS

**Le Maire de la commune** informe qu'une procédure de reprise des concessions à l'état visuel d'abandon est engagée dans le cimetière communal. Les ayants droit, successeurs des concessionnaires souhaitant conserver, en lieu et place, la concession les concernant ou, si tel est le cas, les personnes chargées de l'entretien de la concession, sont invités à la remettre en bon état de propreté et/ou de solidité dès que possible ou à assister à la visite sur les lieux mardi 4 juin à 9h au cimetière de Monthiers. Infos : [www.cimetieres-de-france.fr](http://www.cimetieres-de-france.fr)

## VIE ASSOCIATIVE

### CHATEAU THIERRY

**Info du Secours Populaire Français** : tous les dons de vêtements, accessoires et meubles sont à déposer uniquement au local U1 au 53 rue Paul Doucet. L'opération "baguette solidaire" continue toujours.

**Infos AGV Castel.** Du lundi 1<sup>er</sup> au 25 juillet : 5 cours par semaine. Du 1<sup>er</sup> au 4 juillet, dans les lieux habituels de ces cours en saison : lundi 18h30/19h30 gym tonique, Brossolette U1 ; mardi 18h/19h gym et stretching, SAD Adriaenssens ; mercredi 10h30/11h30 gym douce, salle polyvalente d'Essômes ; mercredi 18h/19h zumba pour tous, Brossolette U1 ; jeudi 18h15/19h15 gym tonique, salle polyvalente d'Essômes. Du 8 au 25 juillet à Brossolette U1 : lundi 19h/20h gym tonique ; mardi 19h/20h gym et stretching ; mercredi 10h30/11h30 gym douce ; mercredi 19h/20h zumba pour tous ; jeudi 19h/20h gym tonique. Tarif unique pour tout le mois. Infos au 06 04 45 58 66 ou [AGVCastel02@gmail.com](mailto:AGVCastel02@gmail.com)

### Prochain numéro le 17 juin !

Pour annoncer vos manifestations du 17 au 30 juin dans nos colonnes, transmettez vos textes avant le 13 juin à [redaction@autant.net](mailto:redaction@autant.net)

## Le C.F.P.P.A. de Verdilly

### Vous propose :

Une **formation rémunérée**, afin d'obtenir un BPREA (Brevet Professionnel de Responsable d'Exploitation Agricole)  
(Condition : être demandeur d'emploi)

A l'issue de cette formation vous pourrez exercer les métiers suivants :

Chef d'exploitation agricole, chef de cultures, chef d'élevage ou salarié agricole à responsabilités,



OU

Chef d'exploitation viticole, chef d'équipe viticole, maître de chais, prestataire de services,



OU

Chef d'exploitation maraîchère, chef d'équipe maraîchère, salarié maraîcher à responsabilités



CFPPA de Verdilly - 03 23 69 15 47



## HOTEL DES VENTES DE CHATEAU-THIERRY

SOPHIE RENARD

### Vendredi 7 juin à 14h VENTE DE SEMAINE

Mannettes de 14h à 14h30

Live à partir de 14h30

Tableaux anciens et modernes

Verrerie - Céramique

Objets de vitrine

Bijoux et Argentierie - Mobilier



Expositions publiques :

Jeudi 6 juin de 9h30 à 12h30 et de 14h à 18h

Vendredi 7 juin de 9h30 à 12h

Règlement par virement, CB et espèces jusqu'à 1.000 Euros

Frais en sus : 22% TTC et 14,4 % TTC

### JOURNÉE D'EXPERTISES GRATUITES

Mercredi 5 juin

De 10h à 12h30 et de 14h à 17h à l'étude (sans rendez-vous)

### VENTES EN PRÉPARATION

Samedi 22 Juin - Belle Vente

(Tableaux Objets d'Art - Mobilier)

Vendredi 28 Juin

(Archéologie - Art africain - Arts d'Asie - Fossiles et Minéraux)

Pour inclure des lots dans nos prochaines ventes, contactez l'étude au 03.23.83.25.05

[svv.sophierenard@orange.fr](mailto:svv.sophierenard@orange.fr)

SVV Sophie RENARD et Maître Sophie Renard  
Commissaire-priseur judiciaire

12, Avenue de Château Thierry - 02400 BRASLES

Tel : 03.23.83.25.05 [svv.sophierenard@orange.fr](mailto:svv.sophierenard@orange.fr)

Listes et Photos sur [www.interencheres.com/02005](http://www.interencheres.com/02005)

MARDI  
4 JUIN  
20H45  
GRATUIT  
ESPACE CULTUREL  
CLAUDE VARRY



## FABLES

un spectacle théâtral de la Compagnie Oghma

Retrouvez le programme sur : [www.chateau-thierry.fr](http://www.chateau-thierry.fr)



Château-Thierry  
FESTIVAL



FÊTE  
JEAN DE LA  
FONTAINE

21 - 22 - 23 juin 2019



# Les paysages de la Brie Champenoise en Picasso

On l'a surnommé "Picasso" en raison de la position excentrée de sa cabine de conduite donnant latéralement sur le toit. Or, c'est peut-être justement parce qu'il n'a pas du tout le nez au milieu de la figure comme dans certains portraits du grand peintre que le célèbre autorail crème et rouge demeure si attachant. Prendre place dans le Picasso entre Artonges et Montmirail c'est d'abord partir pour un voyage dans le temps en retrouvant d'emblée le charme des années 50, avec en prime le lent défilement des paysages champêtres des vallées de la Dhuys et du Surmelin. Une bien-faisante parenthèse dès maintenant proposée à toutes et à tous, chaque dimanche jusqu'au 29 septembre au départ de la gare de Montmirail à 10h et 15h (...précises !) par l'association locale de tourisme ferroviaire en Brie Champenoise et Omois TFBCO.

## Les premiers voyageurs

Une association qui, trente années durant, a voulu croire en la réalisation de ce projet sans ne jamais baisser les bras face à la multitude d'obstacles dressés sur sa route (ou plutôt sur "sa voie") à force de réunions, de démarches, de rencontres et d'interventions auprès des instances ferroviaires, des autorités de l'Etat et des élus. Un véritable parcours du combattant !



Les élus ont été les premiers à découvrir les charmes du Picasso

C'est dire s'il y avait de l'émotion, le samedi 4 mai pour la cérémonie inaugurale, dans les rangs des quelque 110 bénévoles adhérents et des différents élus marnais et axonais qui y ont toujours cru dur comme fer autour du président Yves Coquel, cheminot lui-même, et de ses fidèles lieutenants à l'instar de Dominique Platel, conducteur en chef et formateur ou de Didier Nicolas, pionnier de la fin des années 80. L'on avait même fait appel à la fanfare locale pour saluer la toute première arrivée



symbolique du Picasso en gare de Montmirail et il fallut jouer des coudes pour trouver un siège parmi les invités en vue d'une navette sur un bout de 600 mètres histoire d'apprécier le cadre rétro de cet autorail 3926. Un Picasso acquis dès 2004 auprès de l'association du Chemin de Fer de la Seudre en Charente-Maritime avant d'être entièrement remis à neuf. Il est entré en service en 1953 et réformé en 1983, rustique et robuste, construit par la Régie Renault pour la SNCF à 251 exemplaires dont il ne subsiste plus qu'une trentaine de modèles en France parmi lesquels une dizaine en état de fonctionnement.

Le Picasso Brie-Champenois est en outre l'un des deux seuls à disposer d'un compartiment de 1<sup>re</sup> classe et le seul à avoir conservé ses sièges d'origine. De quoi s'installer confortablement dans cette rame automotrice à moteur diesel vibrant de tout son corps et avalant la voie à 20 km/h pour un voyage de 39 minutes entre Montmirail et Artonges (avec arrêt de 3 minutes à Villemoyenne) puis retour au même rythme vers la gare d'origine à grands coups de klaxon deux tons ô combien distinctif.

## Une convention tripartite avec les collectivités territoriales

Dans un premier temps ne lui sera ouvert que le tronçon Montmirail/Artonges long de 8,725 km. Une portion de ligne mise en marge du réseau ferré national fin 2013 par RFF et reléguée en "Installation Terminale Embranchée" à l'usage de

la Sté VFLI (transport de fret) pour acheminer ses locomotives vers son atelier de maintenance à Montmirail. L'autorisation d'exploitation hors réseau ferré national ne relevant plus alors que des représentants de l'Etat, en octobre 2015 l'association a pu s'adresser directement aux préfets de la Marne et de l'Aisne pour obtenir l'autorisation de circuler sur ladite ITE soit un peu plus de 4 km de voie unique sur chacun des deux départements. Le 14 septembre dernier a été signée une convention de mise à disposition en vue d'une exploitation touristique. SNCF Réseau, resté propriétaire, donnant son accord pour une transposition de la convention d'occupation temporaire détenue par VFLI vers les collectivités publiques ; d'où la signature d'une convention tripartite entre le PETR de l'Union de Communautés de Communes du Sud de l'Aisne, la Ville de Montmirail et l'association. Enfin, le 12 octobre dernier, suite à l'avis favorable émis par le ministère des Transports, les deux préfets ont pris le tant attendu arrêté autorisant l'association TFBCO à transporter des voyageurs au départ de Montmirail.

## La gare, le château d'eau et la halle à marchandises...

Dans cette bourgade marnaise, capitale de la Brie Champenoise, l'association s'est rendue propriétaire de la gare aujourd'hui transformée en mini-musée du chemin de fer ainsi que du château d'eau jadis utilisé pour alimenter les locomotives à vapeur tandis que la ville, pour sa part, a fait l'acquisition de la halle à



Le président Yves Coquel, entouré des élus, pour le coupé du ruban inaugural

**La croisière s'amuse**

**Daniel Lambert**

lambertmultimedia@gmail.com  
Agence de presse CHÂTEAU-THIERRY  
- Le savoir-faire pour faire savoir -

marchandises et du terrain environnant permettant de sauvegarder la voie de garage où est entreposé le rutilant autorail. A terme, le Picasso, au départ de la gare de Mézy-Moulins, longera le village de Crézancy, desservira la pittoresque petite gare de Connigis/Monthurel/St-Eugène puis poursuivra son chemin vers Montmirail via Condé-en-Brie, Montlevon, Pargny-la-Dhuys, Artonges et Villemoyenne au long des 26 km de cette ligne datant de 1875.



Dominique Platel, conducteur en chef et formateur sous un jeune regard admiratif

D'ici là toutefois faudra-t-il encore faire preuve de patience. En effet, contrairement à la portion classée ITE, le tronçon 100% axonais représentant les deux tiers manquants - soit 17,135 km - demeure partie intégrante du réseau ferré national. Tant est si bien que l'autorisation d'exploitation des chemins de fer touristiques en termes de contrôle et de sécurité relève ici non plus des préfets de département mais de la seule autorité de SNCF Réseau. Or, suite aux différentes visites et moult réunions déjà organisées entre les responsables techniques nationaux, les représentants de l'association et les élus, les avis divergent toujours pour le moment quant à la teneur et à l'ampleur des travaux de mise aux normes de la voie. Ainsi la conquête n'est-elle pas terminée et l'aventure continue...

N'hésitez donc pas à aller, un de ces dimanches, encourager nos passionnés en vous offrant, en famille, un inoubliable premier voyage en Picasso !

Infos sur [www.tfbc.fr](http://www.tfbc.fr) - Tél. 03 26 81 35 17 ●



La maquette du Picasso 3926, réalisée par le Cersien Jean-Marc Rivière au Fab-Lab castel, est exposée dans l'ancienne gare de Montmirail



## VIE ASSOCIATIVE

### CREZANCY/JAULGONNE

**Inscriptions ou réinscriptions** pour rentrée prochaine, à l'École intercommunale de musique de Crézancy et de son antenne de Jaulgonne, pour pratiquer accordéon, clarinette, guitare, flûte traversière, piano, saxophone, trompette, trombone, violon, percussions, djembe, chorale adulte, orchestre/big Band. A Crézancy : vendredis 14 et 21 juin, mercredi 19 juin de 17h à 19h, à l'école de musique. A Jaulgonne : mardis 11 et 18 juin de 17h à 19h, à la mairie. Apporter 2 enveloppes timbrées et libellées à vos nom/adresse. Rens. 06 81 33 39 30.

### DORMANS

**L'antenne du Secours Populaire**, au local situé au 2A rue Carnot (face à la pizzeria), ouverte mardi, jeudi de 14h à 17h et le premier samedi du mois de 9h à 12h. Dépôt ou achat de vêtements femmes, enfants, bébés, hommes de toutes tailles, des livres, des jouets, des jeux, des bibelots. Prix très bas. Une équipe de bénévoles vous attend avec le sourire.

## Salon

# Essai transformé pour le 2<sup>e</sup> Salon castel de l'Habitat

Avec près d'un tiers d'exposants en plus et une fréquentation en nette hausse par rapport à l'an dernier, le Salon de l'Habitat dont on vient de vivre la 2<sup>e</sup> édition paraît cette fois vouloir s'imposer comme un rendez-vous incontournable à Château-Thierry.

Témoins les sourires ravis des participants à l'issue de ce week-end des 17, 18 et 19 mai entièrement consacré à tout ce qui touche de près ou de loin à l'habitat, de la construction, l'extension et la rénovation de la maison au financement et aux actes notariés en passant par les assurances, les aides diverses ayant trait aux économies d'énergie, le chauffage, l'aménagement, le mobilier, la décoration et les extérieurs. Plus de 70 stands d'exposition, restaurant, bars, ateliers et salon pour les temps de conférences ont accueilli les visiteurs sous le vaste chapiteau et les pavillons extérieurs installés sur 2 000 m<sup>2</sup> d'espace aménagé sur le parc à voitures du Centre E.Leclerc



gracieusement mis à la disposition des organisateurs. En l'occurrence les deux jeunes entrepreneurs castels que sont Dietrich Leleux et Emilio Ganfornina - respectivement agent immobilier et entrepreneur en bâtiment - porteurs du projet à travers leur création commune Idalo Evénements avec l'aide du Studio Thimothée (Carole Th. et Didier

Delcroix). Rejoints par le maire et le président de la com d'agglomération partenaires, ils ont ensemble procédé le vendredi midi à l'inauguration de cette prometteuse 2<sup>e</sup> édition - notre photo - ● DL

## ETAT CIVIL

### NAISSANCES

**Ayaz Tufan**, 07/05/2019, Château-Thierry  
**Pablo Mornon Pinto**, 09/05/2019, Château-Thierry  
**Coline Cami**, 11/05/2019, Chartèves  
**Jules Biville**, 15/05/2019, Coigny  
**Naya Hermetz**, 16/05/2019, Soissons  
**Sacha Demarcq**, 20/05/2019, Crouettes-sur-Marne  
**Charlotte Leroy-Ducardonnoy**, 21/05/2019, Château-Thierry  
**Glodiana Gaulua Ngoyi**, 21/05/2019, Crézancy

### MARIAGES

**25/05/2019**  
**Stéphane Harant** et **Mélanie Simon**, Château-Thierry

### DECES

**Gilbert Calisse**, célibataire, 79 ans, 09/05/2019, Soissons  
**Reine Mercier** veuve Delin, 93 ans, 09/05/2019, Château-Thierry  
**Bernard Chanut** veuf Bongage, 86 ans, 11/05/2019, Chézy-en-Orxois  
**Robert Fassin** époux Boudeville, 96 ans, 11/05/2019, Gandelu  
**Jacqueline Dumay** veuve Debaize, 83 ans, 12/05/2019, Gland

**50 ANS**

**Optic 2000**

Une nouvelle vision de la vie

**AVEC MON OPTICIEN**

**OBJECTIF ZÉRO DÉPENSE\***

**Les opticiens Optic 2000 s'engagent à :**

- Vous proposer une offre adaptée à vos besoins en **minimisant** autant que possible votre **budget optique**.
- Vous garantir un **équipement (monture et verres) de qualité**, conforme à votre ordonnance et adapté à vos besoins et vos usages quel que soit votre budget.
- Vous offrir des **conseils** et des **services** de professionnels responsables, avec un **service après-vente** et des **garanties adaptés**.

UN RÉSEAU D'OPTICIENS RESPONSABLES ET ENGAGÉS POUR L'ACCESSIBILITÉ ET LA QUALITÉ DES SOINS EN OPTIQUE

\* Les opticiens Optic 2000, professionnels de santé, s'engagent à vous proposer une offre adaptée à vos besoins et conforme à votre ordonnance en minimisant autant que possible votre budget optique dans le cadre de la réglementation applicable aux « contrats responsables » et des partenariats avec les organismes d'assurance maladie. Offre soumise à conditions et à l'acceptation d'un devis en magasin, valable jusqu'au 31/12/2019. Conformément à la réglementation en vigueur, votre opticien vous informera individuellement sur le calcul de vos dépenses optiques et les conditions qui vous sont applicables sur le lieu de la vente. Photographie retouchée. Janvier 2019. SIREN 326 980 018 - RCS Nanterre

**ENGAGEMENT DE SERVICE**  
**QUALITÉ EN OPTIQUE**  
**RS 230**  
**AFNOR CERTIFICATION**  
[www.afnor.org](http://www.afnor.org)

**CHATEAU-THIERRY**  
**David LEVEQUE**  
 6, rue du Général de Gaulle  
**03 23 83 54 89**  
[optic2000.com/chateau-thierry](http://optic2000.com/chateau-thierry)

**Partenaire toutes mutuelles dont :**

**Optic 2000**  
 Une nouvelle vision de la vie



## DECES suite

**Fernande Noël** épouse Barou, 85 ans, 15/05/2019, Chierry  
**Madeleine Rodriguez** divorcée Robert, 71 ans, 16/05/2019, Chézy-sur-Marne  
**Bruno Boitard**, célibataire, 53 ans, 18/05/2019, Château-Thierry  
**Michel Marteau** veuf Closson, 89 ans, 20/05/2019, Romeny-sur-Marne  
**Jean Brillant** époux Goux, 90 ans, 22/05/2019, Etampes-sur-Marne

## AGENDA

## BELLEAU

**"Sur les traces des combats du Bois de Belleau"**, visite guidée proposée par la Maison du Tourisme, dimanche 16 et samedi 22 juin à 14h15. Rv devant le Musée de la Mémoire. Réserv. obligatoire au 03 23 83 51 14 ou contact@lesportesdelachampagne.com

## BÉZU-SAINT-GERMAIN

**Atelier de compostage** organisé par la CARC "Comment débiter un compost qui fertilisera votre jardin et allègera votre poubelle ?", samedi 15 juin de 9h à 12h. Rv à la mairie. Gratuit. Rens. service-dechets@carc.fr ou 03 23 85 34 97.

## BLESME

**Soirée aux sonorités brésiliennes**, organisée par l'association Samb'à Bulles, samedi 15 juin à partir de 20h, salle polyvalente place de la mairie : initiation à la danse Forro ; Thomaz Silva é Trio Pay D'Egua (musique brésilienne) ; Forro Na Chuva (Forro) ; Samb'à Bulles (Batucada).

## BRASLES

**Rencontre des collectionneurs**, organisée par l'ANCP, samedi 15 juin de 13h30 à 17h30, salle Condorcet de la mairie. Possibilité d'échanges de monnaies, capsules, timbres, cartes postales, etc. Entrée gratuite.

## BREC

**Balade-atelier "magie de la nature"**, dimanche 9 juin de 9h à 17h, proposée par Esprits Nature. Rens. 06 12 91 33 74 ou espritsnature@free.fr

## Traditions

# La Reine du Muguet acclamée par des milliers de sujets

C'est par milliers que les sujets de sa majesté la Reine du Muguet ont convergé vers le bourg de Fère-en-Tardenois les 11 et 12 mai pour assister aux traditionnelles parades du samedi soir et du dimanche après-midi finalement épargnées par la pluie.

Les fanfares et chars fleuris formant le défilé dominical ont été vivement applaudis au long des rues du centre depuis le stade municipal vers les halles puis les abords de l'église Ste Macre avant de rejoindre le point de départ pour le grand corso final. Une fois encore, les bénévoles du comité présidé par Liliane Leduc et les constructeurs de chars ont été récompensés des mois de travail consacrés à cet attachant rendez-vous populaire.

Les quartiers férois et hameaux ainsi que les communes voisines à l'instar de Villers et Villeneuve-sur-Fère, Seringes-et-Nesles ou



plus éloignées comme Brécy et Mézy-Moulins, avaient déployé des trésors de créativité pour représenter le catalogue vivant de nos célèbres dessins animés au moyen de milliers de fleurs en papier crépon, personnages géants et costumes hauts en couleurs dans une joyeuse ambiance - nos photos - DL





**CHÂTEAU-THIERRY**

**Atelier de dentelle aux fuseaux** ouvert à tous, proposé par l'association Château Bienvenue, jeudi 6 juin à 14h au local associatif 3 rue Tortue (près de l'école des Chesnaux). Contact [lionel.guilot@orange.fr](mailto:lionel.guilot@orange.fr) ou 06 13 31 01 15.

**Conférence publique** "les valeurs de la République mixité, laïcité, fraternité : le droit humain" par Josiane Reynaud, organisée par l'Association "Camille Claudel - le Feu dans la Pierre", jeudi 13 juin à 19h, à l'amphithéâtre du Palais des Rencontres.

**Exposition Quentin Roosevelt**, à la Mafa, jusqu'au 31 décembre.

**"Michel c'est comment ? le pestacle"**, organisé par l'Atalante, vendredi 7, samedis 8 et 14, dimanche 15 juin à 20h30, Espace U1 (53 rue P. Doucet). Buvette et grignotage sur place. Réserv. 07 82 66 43 56 ou [michelcestcomment@gmail.com](mailto:michelcestcomment@gmail.com) ou [latatante.theatre@gmail.com](mailto:latatante.theatre@gmail.com)

# Le somptueux gala de l'atelier danse du lycée Jean de La Fontaine

Le gala de danse annuel du lycée Jean de La Fontaine donné le vendredi 17 mai en soirée à la salle Estruch a littéralement ébloui les 250 spectateurs - parents et amis - conquis par la qualité du spectacle tout comme l'avaient été, en matinée, les quelque 300 élèves présents dans les gradins.

Chorégraphies d'ensemble, solo et duo... autant de virevoltants tableaux présentés par la vingtaine d'élèves de l'atelier de Jacqueline Valdivia en option Danse au baccalauréat, renforcés par une vingtaine de leurs camarades du lycée Libergier de Reims. Une occasion pour toutes et tous de sublimer la qualité



de leur enseignement. Ainsi l'Atelier Danse du lycée La Fontaine de Château-Thierry, seul établissement à proposer cette option dans l'arrondissement, a-t-il fêté sa 12<sup>e</sup> année d'existence en beauté après s'être produit ponctuellement cette saison dans le cadre de divers événements locaux et sur la scène de la Biscuiterie.



Il affiche en outre à son tableau d'honneur pas moins de sept qualifications aux championnats de France de danse contemporaine et de hip-hop ● DL



DU 6 AU 16 JUIN  
**PORTES OUVERTES TRYBA**  
**OFFRES ENSOLEILLÉES**

JUSQU'À  
**-25%**  
EN + DU CRÉDIT D'IMPÔT<sup>(1)</sup>  
POUR LA RÉNOVATION DE VOS  
FENÊTRES, PORTES ET VOILETS



(1) Remises consenties pour tout projet en rénovation : 25% de remise sur tout achat de fenêtre PVC avec un minimum de 3 fenêtres ou fenêtres de toit; 20% de remise sur tout achat de fenêtre Aluminium avec un minimum de 3 fenêtres; 15% de remise sur tout achat de volets avec un minimum de 3 volets roulants ou 3 paires de volets battants; 15% de remise sur tout achat d'une porte d'entrée ou d'une porte de garage (hors ligne de produits Access, hors gammes Résidence et Theraut Prestige, hors fenêtres de toit stock, hors volets de toit solaires stock). Offre valable du 6 au 16 juin 2019 chez les concessionnaires participant à l'opération, non cumulable avec d'autres promotions ou remises, notamment la promotion « Porte du mois ». (2) Selon conditions de la loi de Finances 2019. Pour plus d'informations, renseignez-vous auprès de votre Espace Conseil. (3) Suivant carnet de garantie TRYBA.

**TRYBA**  
CONCEPTEUR - FABRICANT - INSTALLATEUR  
[tryba.com](http://tryba.com)

Nos vérandas améliorent  
votre confort au quotidien !

DU 15 AU 29 JUIN 2019  
**JUSQU'À 3500 € DE REMISE\***



VÉRANDAS · PERGOLAS · PERGOLAS À LAMES · SAS D'ENTRÉE

\*Soit 20% de remise, avec un montant maximum de 3 500 €, sur les vérandas gamme pro, 10% de remise sur les vérandas gamme U.B.C et pergolas évolutives (hors pose et hors pergolas à lames orientables). Offre valable du 15 au 29 juin 2019 pour tout devis signé pendant cette période chez les concessionnaires participant à l'opération, non cumulable avec des promotions en cours ou avec des remises déjà consenties par une concession Tryba - Le Vêrandier.

**CHÂTEAU-THIERRY • 2, rue de la Plaine • Tél. 03 23 69 29 22**

[www.tryba.fr](http://www.tryba.fr)



# L'APEM de Bézu-le-Guéry a fêté ses 20 ans en musique

L'APEM (pour Atelier de Pratique et d'Etudes Musicale) de Bézu-le-Guéry a fêté son 20<sup>e</sup> anniversaire les 18 et 19 mai sous forme d'un joli festival de musique au village avec la participation des sociétés voisines et amies.

Après avoir reçu l'Ensemble instrumental de musiques récréatives de Nogent-l'Artaud pour un concert le samedi soir, la jeune société locale présidée par Serge Cailliez s'est produite, sous chapiteau, dans le parc de la mairie le dimanche après-midi où, au côté

de l'harmonie composée d'une quarantaine de musiciens et du groupe de sonneurs de trompes, étaient venues jouer l'Union Musicale de Château-Thierry, l'Alliance Musicale Charly-Saâcy et la Fanfare de Chézy-sur-Marne en démonstration.

Nullement rebutés par le temps incertain - et du reste particulièrement bien inspirés - les dizaines de spectateurs présents ont vivement applaudi les prestations des différentes formations, toutes de haute qualité.

Pour clore en apothéose ce



week-end d'anniversaire, l'APEM et ses invitées ont, en fin de programme, toutes ensemble, exécuté plusieurs morceaux pour un final qui fera date. Si vous avez manqué ce rendez-vous, les musiciens de Bézu-le-Guéry

vous proposent une session de rattrapage avec la venue de la Philharmonie de Drulinguen (Allemagne) pour une "Rencontre musicale alsacienne" ce dimanche 9 juin (Pentecôte) à 10h, à l'église ● DL



## Spécial Fête des Pères !

### Le Pressoir

T 03 23 83 24 25

24, rue de la Prairie - 02400 CHÂTEAU-THIERRY

lepressoir02@hotmail.com



Grand choix de coffrets cadeaux et Spiritueux POUR TOUS LES BUDGETS

Whiskies, Rhums, plus de 250 références de vins en bouteilles, Bag in Box de toutes régions...

Vaste choix de bières en fûts (location de tireuse)

Offre réservée aux personnes majeures. L'abus d'alcool est dangereux pour la santé, à consommer avec modération

La référence des tireuses à Bière

du 4 au 16 juin 2019



## Gagnez-la !

Jusqu'au 16 juin 2019

En déposant le bulletin ci-dessous dans l'urne...



Gagnez une tireuse à bière (Philips) à notre JEU GRATUIT sans obligation d'achat en remplissant et en déposant ce bulletin dans l'urne

Nom : ..... Prénom : .....

Tél : .....

Adresse : .....

Mail : .....

CP/Ville : .....



## Le Pressoir



# Les Rencontres Photographiques ont pris leur place dans le calendrier castel

Dès cette 2<sup>e</sup> édition, il est dorénavant permis d'affirmer que les Rencontres Photographiques de Château-Thierry mises sur pied par le Photo-Club Arc-en-Ciel sont bel et bien vouées à s'installer durablement parmi les grands rendez-vous figurant chaque année au calendrier de la cité des fables.

Avec 40 artistes photographes invités, amateurs et professionnels parmi les meilleurs et, au total, 45 stands de photos et matériels ; le tout agrémenté par les gracieuses déambulations des personnages aux scintillants costumes vénitiens, le Palais des Sports où s'étaient, cette année, reconcentrés tous les espaces d'exposition, d'ateliers et de conférences, s'est mué en un



immense kaléidoscope dans un déferlement d'images en noir et en couleurs. Couleurs que l'on a retrouvées le samedi soir à la nuit tombante sur les façades de l'hôtel-Dieu par la magie d'un spectacle de light-painting. Une première !

L'équipe du Photo-Club présidée par René Plateaux a enfin réussi à réaliser un rêve entretenu depuis de longues années par nombre d'entre-nous : inscrire Château-Thierry parmi les grands rendez-vous annuels de la photographie en France ● DL

**du 3 au 29 juin 2019**

Prenez La Route avec nous



**Continental**

**Jusqu'à 150€ TTC REMBOURSÉS**

Ø du pneu en pouce	x2	x4
14' et 15'	15€	35€
16'	25€	60€
17'	35€	80€
18' et 19'	50€	110€
20' et plus	70€	150€

Offre de remboursement différé, calculé en fonction du diamètre de vos pneus Continental achetés et posés en magasin, sous réserve de transmission des éléments. Voir règlement complet sur [www.eurotyre.fr](http://www.eurotyre.fr).

**EUROTYRE**  
PNEUS ET SERVICES

**MatPneus**  
Professionnels et particuliers

Z.I. rue de Champunant 02400 CHÂTEAU-THIERRY  
Z.A. Le plan de la Croix Rouge 02210 HARTENNES-ET-TAUX

**Tél. 03 23 59 39 21**  
[eurotyre@matpneus.com](mailto:eurotyre@matpneus.com)

**24**  
Dépannage

[www.matpneus.com](http://www.matpneus.com)

**Concept Rénovation Intérieure**

ÉLECTRICITÉ GÉNÉRALE  
ALARME INTRUSION & INCENDIE  
MOTORISATION D'OUVRANT  
MAISON CONNECTÉE

DOMESTIQUE & TERTIAIRE

UNE SEULE ENTREPRISE POUR TOUTS VOS TRAVAUX

PLACOPLÂTRE & ISOLATION  
CUISINE & SALLE DE BAIN  
CARRELAGE & FAÏENCE  
PLOMBERIE SANITAIRE

**Franck NAUDIN**

06 78 80 90 10 - [franck.naudin@orange.fr](mailto:franck.naudin@orange.fr)

6, ruelle de la fontaine - 02850 COURTEMONT-VARENNES

**CRÉACHAUF'**

**CHAUFFAGE**  
GRANULES - BOIS - GAZ - FIOUL  
POMPES À CHALEUR

**PLOMBERIE**

Entretien • Dépannage

**1 A, rue d'Echamp - 02650 CRÉZANCY**  
**Tél. 03 23 71 91 11 - Mob. 06 32 08 57 01**  
[violette.marc@orange.fr](mailto:violette.marc@orange.fr)

RGE QualiBois 2019  
RGE QualiPac 2019  
RGE QualiGaz 2019  
QUALIGAZ La référence gaz



# L'aboutissement d'une carrière...

C'est ainsi que le déclare **Audrey Verrier, photographe à Fère-en-Tardenois, qui, jugée par ses pairs, vient d'obtenir respectivement le prix de portraitiste de France Excellence (3<sup>e</sup> sur 185) et le prix Norbert Tisserand décerné au plus beau dossier de portrait.**

Mais à 40 ans, notre talentueuse photographe a encore de belles années devant elle pour conquérir le graal de meilleure ouvrière de France, qui pour le coup serait le couronnement de sa carrière. Photographe diplômée qui exerce depuis 23 ans, Audrey est passionnée d'art depuis sa plus tendre enfance. Très vite elle se dirige vers la photographie et sa spécialisation dans le portrait vient du fait qu'elle ne possède qu'une seule photo d'elle bébé, et en plus la tête coupée. Elle a donc envie que tous les enfants qui franchissent la porte de son studio puissent plus tard montrer de belles images d'eux à leurs enfants. Concernant l'obtention de ses prix, Audrey, comme les

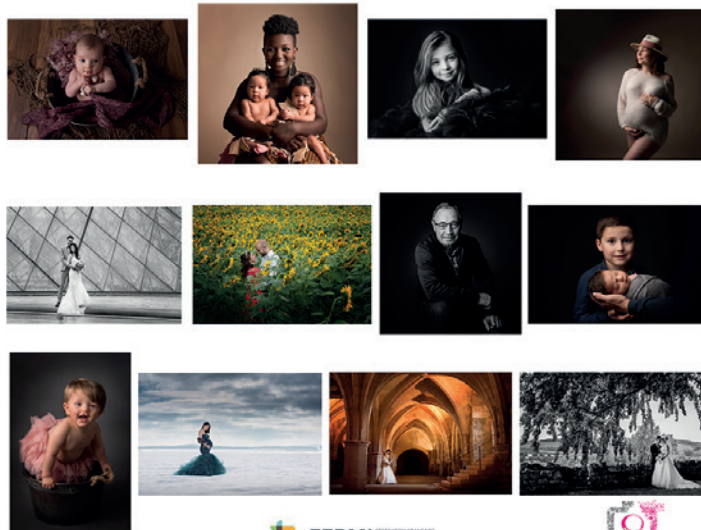
184 autres compétiteurs, a fourni 12 photos dans 7 catégories différentes. Les clichés, jugés par des spécialistes reconnus dans la photographie professionnelle, ont été évalués sur les critères suivants : l'impact visuel et la

créativité, la composition, l'harmonie des couleurs, la maîtrise de la lumière, le graphisme, l'expression du sujet, le traitement de l'image ainsi que la qualité du tirage.

*Portraitiste*  
DE  
FRANCE

PORTRAITISTE DE FRANCE EXCELLENCE 2019

PRIX NORBERT TISSERAND 2019



FFPMI FÉDÉRATION FRANÇAISE  
DES PHOTOGRAPHES  
ET DES MÉTIERS DE L'IMAGE

*Audrey Verrier*



Audrey Verrier

Toutes nos félicitations à Audrey et nos encouragements pour les épreuves à venir ● TTN

Les 12 photos présentées dans les 7 catégories

**EN JUIN  
LE CONCOURS  
CONTINUE**

**Les actions de prévention de  
CMA Assurance**

APPRENEZ OU REVISEZ LES  
**"GESTES QUI  
SAUVENT"**  
en jouant !

**DES TABLETTES  
à gagner\***

[cma.fr/gestes](http://cma.fr/gestes)

**Caisse mutuelle marnaise d'assurance**  
agence de Château-Thierry : 2 Av. de Soissons - 03 23 84 20 91

siège social : 3 cours d'Ormesson CS 70216 - 51010 Châlons-en-Champagne cedex  
Société d'assurance mutuelle à cotisations variables contre l'incendie et autres risques - Entreprise régie par le code des assurances - SIRET 311 415 327 000 15

**ASSURANCE**

CHAMPENOISE DEPUIS 1774

[www.cma.fr](http://www.cma.fr)



# Mouvement de grève aux Urgences castelles

Les personnels de médecine d'urgence du centre hospitalier de Château-Thierry ont observé un bref mouvement de grève symbolique le mardi 28 mai à midi.

Par cette action d'ampleur nationale, mettant l'accent sur la dégradation grave de leurs conditions de travail et pour la sauvegarde de la sécurité dans la prise en charge des patients,



malades et victimes d'accidents, les services d'urgences, Smur et Samu-centre 15 se disent arrivés

« à un point de rupture jamais atteint ». N'acceptant plus de travailler « dans des conditions

désormais incompatibles avec la qualité et la sécurité des soins » les personnels entendaient ainsi alerter le gouvernement en s'adressant à la ministre de la Santé par ces mots : « Madame la ministre, il est temps d'agir ! Faute d'une réforme immédiate et en profondeur (...) nous sonnerons bientôt le glas de la médecine d'urgence » ● DL

## AGENDA

**CHÂTEAU-THIERRY suite**  
**Exposition "Visages de création"** par Patrick Thomas, photographies, à la Mafa, jusqu'au samedi 8 juin. Infos 03 23 83 51 14.

**A la médiathèque Jean Macé.** Bouquins câlins (enfants jusqu'à 3 ans). P'tit déj du livre (enfants jusqu'à 5 ans). [www.chateau-thierry.fr](http://www.chateau-thierry.fr)

**Animations par l'Association Jardin Partagé des Comtesses,** à partir de 14h, gratuites et ouvertes à tous : mardi à la Vignotte, mercredi aux Vaucrises, jeudi à Blanchard et samedi au Jardin Riomet. Rens. 06 76 98 78 05.

**Retransmission, au Cinéma-Théâtre,** de la représentation de la pièce de théâtre "Electre/Oreste" de la Comédie Française, en direct de la Comédie Française dimanche 16 juin à 17h. Infos [contact@cine-chateau.fr](mailto:contact@cine-chateau.fr) ou [www.cine-chateau.fr](http://www.cine-chateau.fr)

**Ateliers de pratique théâtrale** pour adultes au Théâtre'O, à l'Espace culturel Claude Varry : jeudis 6, 13, 20 juin à 19h. Rens. Théâtre'O au 06 86 96 59 18 ou sur place au début de chaque séance ou teatro. [chateauthierry@orange.fr](mailto:chateauthierry@orange.fr)

**Atelier réflexions et propositions** concernant l'avenir de l'ancienne piscine municipale Vaudou-Luthi. Organisé par l'association do-mi-si-la-do-ré sur la pelouse entre la piscine et la Marne. Dimanche 16 juin de 14h à 17h. Infos : 06 18 03 00 07

## Disparition

# Le Théâtre'O est en deuil

Un seul être lui manque et le Théâtre'O est dépeuplé. "Polo" n'est plus. La compagnie amateur castelle vient de perdre son régisseur son et lumières en chef.

Ex-professeur d'EPS au lycée St-Joseph de Château-Thierry, Jean-Paul Frénal nous a quittés à l'âge de 69 ans succombant à un implacable ennemi. "Polo" comme l'appelaient tous ses amis n'était autre qu'un des

principaux piliers du Théâtre'O qu'il a vu naître il y a plus de cinquante ans. Passionné de technique, discret et toujours dans l'ombre mais indispensable tant à la création des pièces qu'au bon déroulement des représentations, il était en outre doté d'un incommensurable sens de l'amitié qui le faisait œuvrer sans cesse à la parfaite cohésion de la troupe. C'est avec une profonde tristesse que l'équipe entière de notre



magazine s'associe à la douleur de son épouse Catherine, à leurs proches, à leurs partenaires et amis du Théâtre'O ainsi qu'à tous ceux qui ont eu le bonheur de pouvoir apprécier sa bonne humeur à toute épreuve. Salut Polo ! ● DL

## LE TUBE RECLASSE TOUS PRODUITS ACIER DÉTAILLÉS

### à FERE-EN-TARDENOIS

Zone Industrielle

(Route de Soissons)

Tél. : 03 23 82 68 99

Fax : 03 23 82 07 93

mail : [tube02fere@orange.fr](mailto:tube02fere@orange.fr)

TUBES, PLATS,  
POUTRELLES,...

TOLES PLANES

FERS FORGES

TOLES DE COUVERTURES

COUPES À DIMENSION  
Livraisons possibles



GRILLES ET  
GRILLAGES

PIQUETS,  
ACCESSOIRES,  
CLOTURES

PARTICULIERS & PROFESSIONNELS

Ouvert du lundi au vendredi  
de 8h30 à 12h et de 14h à 18h

REMISE EXCEPTIONNELLE  
sur présentation de ce coupon  
**-10%**

valable jusqu'au 12-07-2019

Votre journal AUTANT vous est offert grâce aux investissements avisés de nos partenaires annonceurs

Réservez-leur vos achats



# Visite d'une unité agricole de production de biométhane

## Programme des randonneurs pédestres du sud de l'Aisne :

- Randonnées : mardi 4 juin, Marolles (60), 8 km, rv 13h30 place du village ; jeudi 6 juin, Moussy-Saint-Martin-d'Ablois (51), 18 km, rv 8h30 parking près du rond-point "La Bouteille"; dimanche 9 juin, Château-Thierry, 8 km, rv 9h30 Port à sable ; mardi 11 juin, Bézu-le-Guéry, 8 km, rv 13h30 parking de l'église ; jeudi 13 juin, L'Epine-aux-Bois, 16 km, rv 13h30 place de l'église/mairie ; samedi 15 juin, Fossoy, journée 5 et 30 km, rv 8h ; dimanche 16 juin, Fossoy et Château-Thierry, rv 9h initiation à la marche nordique et 14h rando patrimoine Château ; mardi 18 juin, Verdelot (77), 8 km, rv 13h30 parking de la mairie. Rens. 03 23 83 53 89 ou arpsarando.02400@gmail.com ou www.arpsa.fr - Marche nordique : tous les samedis de 9h à 11h, rv parking base nautique Château-Thierry. Tél. 06 62 70 94 49.

**Exposition** "le Methodisme et John Wesley, la mission méthodiste américaine à Château-Thierry de 1919 à 1930" au Temple Mémorial Américain au 8 place de l'Hôtel de ville, jusqu'au 9 juin tous les jours de 11h à 18h puis sur demande jusqu'au 20 août. Gratuit.

**Programmation de la Biscuiterie** : concert Rouge Congo + Slogan, vendredi 14 juin à 20h30 ; Fête de la musique, vendredi 21 juin à partir de 19h avec Tété, sur la place de l'Hôtel de Ville en partenariat avec la ville. Infos 09 52 84 04 10 ou www.labiscuiterie.org

En lien avec l'enseignement de l'EATDD (Agronomie, Ecologie, Territoire et Développement Durable), les élèves de 2<sup>nde</sup> Générale et Technologique du lycée Agro-viticole de Crézancy ont visité jeudi 2 mai, le site de méthanisation situé à Epaux-Bézu.



M. Letang a expliqué aux élèves le fonctionnement de cette unité agricole de production de biométhane. L'objectif pédagogique de cette action est de sensibiliser les apprenants de la 2<sup>nde</sup> GT (option EATDD/ Ecologie Agronomie Territoire et Développement Durable) à la question de l'habitat et de l'urbanisme avec une approche HQE (Haute

Qualité Environnementale) en lien avec le fil rouge du programme d'Histoire-Géographie : le développement durable. L'EATDD propose aux élèves de découvrir le territoire attendant au lycée sous différents angles dans l'optique de faire de l'apprenant un "acteur responsable" de l'espace de vie ● JDF

**FERME DES CLERAMBAUTS**  
Elevage traditionnel

**Vente de Volailles**  
**Charcuterie de Volaille**  
**Produits Laitiers**  
Vendredi et samedi de 16h à 19h  
Corinne et Christian CORE  
- Tél. 03 23 70 87 74  
RN3 - Sortie de Vaux  
(en direction de Montreuil-aux-Lions)

**ESPACES VERTS**  
GRUZON RÉGIS

Déssouchage par rognage de vos souches anciennes ou récentes. Jusqu'à 50cm en-dessous du sol. La souche est réduite en copeaux et mélangée à la terre.

- ABATTAGE • ÉLAGAGE
- TOUTES TAILLES
- TONTE & TAILLE DE HAIES
- CRÉATION DE PELOUSE

43, rue du Moncet - 02210 BRECY  
Tél. 03 23 71 24 43  
Mob. 06 28 72 84 02

**enrl GUILLAUME**  
PLOMBERIE  
CHAUFFAGE

Installation  
Dépannage  
Entretien  
Sanitaire  
Traitement de l'eau

garantie décennale

**06 70 13 37 62**  
9, rue du Pot d'Étain  
02130 Fère en Tardenois

**Whiskies** **Rhums** **Vins de toutes régions** **Accessoires**

• Grand choix de Vins de propriétés  
+ de 80 whiskies, + de 50 Rhums  
Cognac, Armagnac, Calvados...  
• Coffret cadeaux à partir de 10€  
• Paniers garnis

**Spécial FÊTES DES PÈRES**

**LA FONTAINE DES SENS**

**CAVE A VINS - CAVE A FROMAGES**  
27, rue Carnot - CHÂTEAU-THIERRY - Tél. 03 23 69 82 40  
lafontainedessens@hotmail.fr www.la-fontaine-des-sens.fr



# 10 ans : un anniversaire qui se fête !

C'est lors d'une très agréable soirée qu'a eu lieu la remise des lots du Jeu-anniversaire de la société Omois Médical Service, franchisee Bastide de Château-Thierry.

Cela fait déjà 10 ans en effet que l'enseigne rayonne sur la région. Dirigée par Fabien Gervais, assisté de sa charmante épouse Sylvia, de la toute aussi plaisante Lucie, conseillère -vendeuse et de Nourredine, souriant et dynamique livreur-installateur, l'entreprise castelle a fait sa réputation auprès des particu-

liers comme des professionnels, toutes professions médicales confondues. Dispensant toutes les informations, les conseils, les recommandations nécessaires à l'utilisation et à l'entretien de dispositifs médicaux et de confort, l'ensemble de l'équipe a conquis la confiance de tous. C'est donc tout à fait naturellement que la soirée devait se dérouler dans la plus grande convivialité. Du 6 avril au 4 mai, l'ensemble des clients, futurs clients ou simples visiteurs a pu déposer dans l'urne son bulletin de participation rempli à son



les heureux gagnants encadrés par la sympathique et dynamique équipe d'Omois Médical Service



Sylvia Gervais présentant une partie de lots

nom, sans obligation d'achat, en vue du tirage du 6 mai.

En jeu, des bons d'achats et de beaux lots. Ont ainsi remporté un bon d'achats de 20€, Henriette Van Imen, représentée par sa belle-fille Lydie, Claudine Dequaire, Odette Denizart et Yvonne Larcher. Jacques Bidot et Claudine Delaitre ont remporté eux, un bon d'achats de 50€, Godelieve Isoët et Paulette Monchiet sont pour leur part reparties avec une lampe de luminothérapie. Le 1<sup>er</sup> prix, un superbe fauteuil releveur a été enlevé par

Georgette Papegaey représentée par ses filles. Lors d'une brève allocution, Fabien Gervais a remercié ses nombreux clients, tous les participants, et bien sûr féliciter les heureux gagnants avant de les faire poser pour la photo et de prendre le verre de l'amitié.

Bastide, le confort médical - location et vente de matériel médical pour particuliers et professionnels, 19 avenue de l'Europe à Château-Thierry ● JF

## AGENDA

**CHÂTEAU-THIERRY** suite  
**Conférence "La prison, les prisons"** par Frédéric Lopez, Directeur du Centre pénitentiaire, organisée par l'Université Populaire de Château-Thierry, jeudi 6 juin à 19h, lycée La Fontaine, salle Estruch. Entrée libre.

**Journée des enfants**, mercredi 5 juin de 15h à 18h, à l'Adothèque de la MAFA, organisée par l'association de jumelage Château-Thierry-Grybow : jeux extérieur et intérieur, animations, chansons, tombola, concours avec cadeaux, buvette avec spécialités polonaises. Entrée libre. (Recettes au profit de l'association FR-PL).

**Conférence de la Société Historique et Archéologique**, à l'Auditorium de la médiathèque Jean Macé, samedi 8 juin à 14h15 : Mgr Pierre-Louis Péche-nard, l'évêque de Soissons pendant la Grande Guerre (1906-1920), et le transfert de l'évêché à Château-Thierry (1915-1917) par Pierre Moracchini, historien, docteur en histoire, membre de l'École franciscaine de Paris.

## Equiment

# Le gymnase Brise Bêche rebaptisé Anne-Marie Colchen

Anne-Marie Colchen (1925-2017) est une athlète, une basketteuse, et une figure marquante du sport à Château-Thierry. Le 25 mai dernier, le gymnase Brise Bêche a officiellement changé de nom pour adopter celui en l'honneur de Marie-Colchen, symbolisant la grande fierté des castels à l'égard de cette femme incroyable.

Figure emblématique du sport castel, Anne-Marie Colchen a été championne de France avec le CS Château-Thierry de 1950 à 1952.

Elle a été sélectionnée 63 fois en équipe de France de basket-ball avec qui elle a remporté la médaille de bronze au championnat du monde en 1953. Anne-Marie Colchen a également été plusieurs



dans cette discipline.

L'inauguration s'est faite en présence des membres de la famille d'Anne-Marie Colchen et de l'équipe de France (CS Château-Thierry - 1950/52), du CTBB et des principaux représentants des clubs sportifs de la ville. ● JDF



Anne-Marie Colchen en haut à gauche (n°7) avec l'équipe de France de basket 1953



## AGENDA

**Café-philos**, mercredi 19 juin à 19h15 à l'Espace culturel Claude Varry, salle du Théâtre'o. Sujet traité : Qu'est-ce que la démocratie ? Entrée gratuite. Rens. 06 61 30 16 43.

**La Fontaine et l'Amour.** Les Rencontres de Psyché se tiendront samedi 15 juin à partir de 14h en la chapelle de l'Hôtel-Dieu. 5<sup>e</sup> édition organisée dans le cadre du 28<sup>e</sup> Festival Jean de La Fontaine proposera quatre conférences autour du thème "La Fontaine et l'Amour", à l'occasion du 350<sup>e</sup> anniversaire de la publication des Amours de Psyché et de Cupidon. Elles seront précédées, le matin, d'une présentation des innovations muséographiques du Musée Jean de La Fontaine par Thomas Morel, et suivies, à 21h, d'un concert de musique de la Renaissance (polyphonies sur des poèmes de Ronsard), par l'Ensemble Tarentule.

**Conférence** "Les Fêtes à Jean depuis 1853" par Tony Legendre, dans le cadre du Festival Jean de La Fontaine, mardi 11 juin à 18h, amphithéâtre du Palais des Rencontres.

**COINCY**  
**Programme des animations.** Concert à l'église, samedi 15 juin à 19h : 15 choristes "Le Chœur d'Hommes de la Villette" sous la conduite de Loïc Blanvillain. Cointy en musique (Jardins de la Mairie), samedi 22 juin à partir de 15h30 : 40 choristes "Foule Sentimentale" sous la conduite de Guy Cascales, Les Percutés de l'Union Musicale du Tardenois (rythme en tapant sur des bidons), Formation Parsi-Parla (cornemuse, flûte, vielle à roue, percussions, guitare et accordéon).

Un pyjama ?

Une chemisette ?

Un pyjashort ?

Un polo ?

Une casquette ?

Un chapeau ?

# Plein d'idées cadeaux pour la fête des Papas !

Venez vite les découvrir...



Pour tout achat d'un pyjama  
**Eminence "Bonjour Monsieur"**  
un étui à lunettes OFFERT

Vêtements - Chaussures

## MAISON CHOPIN

4 et 5, Quai Galbraith - CHATEAU-THIERRY Tél. 03 23 83 06 23

A votre service du Mardi au Samedi - 9h/12h - 14h/19h



2007 - 2008 - 2009



## L'ESPACE LITERIE

Le spécialiste de votre sommeil.

2, avenue de l'Europe CHATEAU-THIERRY

Tél. 03 23 70 54 58

**Bruno De Cillia**  
Anciennement  
Magasin de literie  
avenue de Paris



# Nos "Jeunes Talents du champagne" appelés à concourir pour l'édition 2019

L'animateur Rémi Castillo a donné le coup d'envoi aux Caves Pannier

Fort du succès TV des "Raisins du Bonheur - Jeunes Talents du Vin", Rémi Castillo et son équipe ont souhaité étendre le concept des Jeunes Talents du Vin à la Champagne. "Les Jeunes Talents du Champagne" créés en 2012 constituent un maillon essentiel dans la découverte, la valorisation et l'accompagnement de nouveaux talents... et c'est cette fois sur notre vallée de la Marne que se braquent les objectifs.

L'Agence de Développement Touristique de la Marne est co-organisatrice de ce concours prestigieux et c'est la Maison de Castellane, partenaire, qui accueille traditionnellement la cérémonie des Jeunes Talents du Champagne en octobre. Cette cérémonie est l'occasion pour les vignerons d'exposer leur savoir-faire, leur la passion de leur métier,



et de faire connaître leur champagne. Cette soirée réunit tous les vignerons finalistes, les professionnels du champagne et de la gastronomie, les partenaires de l'événement, les journalistes... Les vainqueurs se voient alors remettre leur trophée et les producteurs des Portes de la Champagne sont particulièrement

ciblés pour la 8<sup>e</sup> édition de ces joutes pétillantes. Pour concourir, il faut être âgé de moins de 50 ans ; être propriétaire depuis moins de 15 ans ; vinifier et élever son champagne ; mettre en bouteille dans sa cave de production ; commercialiser son champagne ; être ouvert au public.

Quatre catégories sont concernées : "Chardonnay" ; "Pinot" ; "Rosé" ; "Assemblage".

Cette année, la catégorie "Assemblage" est ouverte aux vignerons coopérateurs ● DL

## Contacts :

Dites Nous Tout production - Rémi Castillo  
Les Jeunes Talents du Champagne  
119 bis, rue Garibaldi  
94100 Saint-Maur-des-Fossés  
www.jeunestalents.tv  
lesjeunestalentsdutchampagne@gmail.com  
www.lesjeunestalentsdutchampagne.com

Agence de Développement Touristique de la Marne - Fanny Broutin  
f.broutin@tourisme-en-champagne.com  
Tél : 03 26 69 51 05

Célia Dahan - Attachée de presse  
c.dahan@tourisme-en-champagne.com  
Tél : 03 26 69 51 06 / 06 35 44 45 13



**Terres de Fenêtre®**  
Le choix qui va de soi

**MENUISERIES - PVC - ALU - BOIS - MIXTE**  
**AGENCEMENT - RÉNOVATION - FERMETURES**  
**PORTES D'ENTRÉE - PORTES DE GARAGE**  
**VOLETS ROULANTS - VOLETS BATTANTS**  
**PORTAIL - PERGOLAS - MOTORISATION**

**FRANCHISÉ PORTAS®**

16, route Principale  
Hameau de Bézuët - BÉZU-SAINT-GERMAIN  
Tél. **03 23 69 34 78**  
arligne@wanadoo.fr - www.arlign-02.com

**Vente directe de Printemps**

**Plants maraîchers**  
Salade - Chou - Fraisier  
Courges - Melon  
Tomate - Aubergine  
Poivron...

**Plantes à massifs, vivaces, géraniums**

**Plantes diverses pour suspensions :**  
Surfinia - Verveine - Bidens  
Lobelia...

Carte de fidélité : **Remise 10%**  
sur tous vos achats

Ouvertures des serres :  
la semaine de 8h à 12h et de 13h30 à 18h  
le mardi fermé à 16h  
le samedi\* de 9h à 12h et de 14h à 18h  
**03 23 83 49 94**

**Les Serres de Nogent**  
**coallia**

**Serres : 17, rue des Prés • NOGENT**

\*uniquement le mardi à partir du 15/6

**ASSISTANCE  
FOURNITURES  
ETUDES  
ENERGIES  
RENOUVELABLES**

**ÉTUDES  
INSTALLATIONS  
ENTRETIENS**

Pompes à chaleur Air-Air & Air-Eau - Climatisation - Ballon thermodynamique



**Remplacez  
votre chaudière et  
profitez d'une aide  
jusqu'à 5 500 €\*  
+ 30% de crédit d'impôt\*  
+ TVA 5.5%\*  
+ Garantie de 5 ans\*  
le tout sans aucune  
sous-traitance !**

\* suivant conditions

Pompe à chaleur Air-Eau  
100% de puissance jusqu'à -15°  
Température d'eau 60°

**02130 Beuvarde - www.afeer.fr - 06 81 87 97 96**











## AGENDA

### CONDE-EN-BRIE

**Visites guidées spéciales du Château**, organisées par la Maison du Tourisme : les grands appartements, samedis 8, 15 et 22 juin, en petits groupes. Places limitées, réservation obligatoire. Rassemblement devant la grille d'honneur dès 10h45 pour départ à 11h précises. Réservation 03 23 82 42 25.

**Exposition "Naïf"** des œuvres réalisées par les artistes des ateliers de Château-Thierry et Condé-en-Brie, animés par J. Gouby, tous les lundis de 14h à 18h, à l'atelier de peinture au-dessus des halles.

**Exposition culturelle et artisanale "Regards sur l'Inde"** jusqu'au 5 juin, salle des mariages, visible de 16h45 à 18h.

**Ouverture des inscriptions pour la fête de la moisson** (brocante et exposants) du dimanche 18 août au 06 69 12 01 39.

### CREZANCY

**"Crézancy-en-Fête"** organisé par l'Association Culturelle. Samedi 29 juin à 23h feu d'artifice, bal gratuit, forains. Dimanche 30 juin à 16h spectacle «le pays du souvenir» proposé par Dominique le ventriloque. Lundi 1<sup>er</sup> juillet à 17h goûter et distribution de tickets pour les enfants de la commune.

### DORMANS

**Voyage "Mini croisière"** les 21 - 22 - 23 juin avec visite de Bruges, York et Bruxelles, organisé par le comité des fêtes. Rens. 06 02 14 12 66 ou 06 86 78 30 45.

**Course de caisses à savon "La Vassy-Vassieux"**, dimanche 23 juin de 10h à 18h. Buvette. Petite restauration. Animations. Inscription à la course gratuite (demander le dossier technique). Entrée libre. Infos 06 24 34 10 19 ou 03 23 71 32 35.

**Portes ouvertes** les 7 et 8 juin au Dormans Coworking rue de la Gravière avec un afterwork le vendredi pour favoriser les échanges entre professionnels du secteur. Infos : 06 28 60 43 77.

# LA FONTAINE BIO

## C'est le printemps de la Bio !



Haricots verts extra fins  
Priméal  
Bocal de 660 g

3,15€



Boisson Riz Épeautre Noisette  
Bonneterre  
Brique 1L

3,96€

Liquide vaisselle dégraissant  
Ecodo  
Menthe - Aloe Vera  
Citron vert - Fleur d'oranger

2,45€

Flacon 500 ml

2,99€

Flacon 1L



Mon dessert pomme nature  
Mamie Bio  
Sans sucres ajoutés  
Bocal de 680 g

2,90€



Pousses de haricots mungo  
Priméal  
Bocal de 180 g

2,60€



Lot de 2 boîtes de sardines  
Bonneterre  
2 x 69 g

5,60€

Piperade  
Priméal  
Prêt à l'emploi  
Bocal de 650 g

4,25€



Yogi Tea  
Pour les sens  
Collection bonheur Absolu, Doux Rêves,  
Instant de Quiétude, Inspiration Fraîche.  
Édition limitée  
4 x 5 sachets d'infusion

4,90€



Tartines Bio craquantes au souchet  
ou au riz noir  
Pains des Fleurs  
Boîte de 150 g  
contenant 2 sachets fraîcheur

-20%

**BIEN D'AUTRES PROMOTIONS À DÉCOUVRIR EN MAGASIN**

**Bio**  
monde

**03 23 84 26 10**

ZAC d'Essômes-sur-Marne - Avenue du Général De Gaulle

Ouvert du lundi au vendredi : 9h/12h30 - 14h/19h

Le samedi de 9h à 19h non-stop

la-fontaine-bio@orange.fr

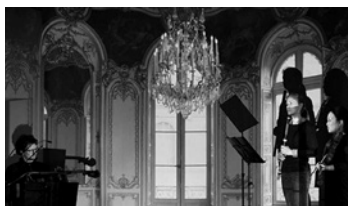




# Dernière quinzaine pour le Festival

La semaine théâtrale étant passée (L'Ecole des Femmes de Molière, et Médée de Corneille dans une nouvelle mise en scène de Florence Beillacou), le programme du 28<sup>e</sup> Festival Jean de La Fontaine se poursuit avec davantage de musique, de la Renaissance au XVIII<sup>e</sup> siècle, souvent mise en espace :

- Création d'une rencontre peu commune, le 8 juin, entre l'architecture et la musique : c'est Hypotyposis à Essômes par l'Ensemble La Française dirigé par Aude Lestienne, ensemble avec lequel il faudra compter dans les années à venir (Classica, octobre 2018). Aude Lestienne prononcera une conférence sur l'art rocaille, et introduira son spectacle le 4 juin à 18h à la Médiathèque Jean Macé.



- Même classement pour la Compagnie La Tempête, dirigée par Simon-Pierre Bestion, qui présentera le 9 juin une autre création, Erasme et l'âge d'or de la polyphonie. Particulièrement apprécié ces dernières années par le public de l'abbatiale d'Essômes, l'ensemble sera composé de huit voix de chanteurs solistes.



- Nouvelle création du Festival et de l'Ensemble La Bellezza dirigé par Solène Riot, le vendredi 14 juin à Essômes : l'opéra Astrée, sur un livret de La Fontaine mis en musique par Pascal Collasse en 1691, quasiment non joué

depuis sa création en 1695. L'acte premier est au programme cette année, tandis que l'ensemble de l'opéra sera mis en scène à Château-Thierry en 2021.



Entre temps, deux rendez-vous qui résultent d'une nouvelle collaboration entre le Festival et la Fête Jean de La Fontaine :

- Un spectacle pour tous, bien que rare : Fables par la Compagnie Oghma dirigée par Charles di Meglio, avec les codes du théâtre baroque (Espace Culturel Claude Varry, 4 juin, entrée libre),

- Une conférence prononcée par notre ami historien Tony Legendre, qui retracera la longue épopée des Fêtes La Fontaine de fin juin, depuis 1853 (Palais des Rencontres, 11 juin, entrée libre). Le 28<sup>e</sup> Festival se clôturera le samedi 15 juin, à la Chapelle de l'Hôtel-Dieu, avec les 5<sup>es</sup> Ren-



contres de Psyché, le colloque annuel organisé par la Société des Amis de Jean de La Fontaine, en collaboration avec le Festival, placé cette année sous le thème "La Fontaine et l'Amour".

En soirée, le Festival propose un concert de fort belles polyphonies de la Renaissance qui mettent en musique les célèbres Amours de Pierre de Ronsard, interprétées par l'Ensemble Tarentule.

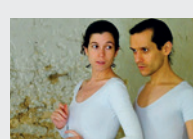
Billetterie à la Maison du Tourisme Les Portes de la Champagne (ou avant les concerts et spectacles). A noter que des membres de l'équipe du Festival y sont présents les vendredis et samedis pour informer et conseiller. L'ensemble du programme du 28<sup>e</sup> Festival Jean de La Fontaine a été présenté dans Autant n°436 du 6 mai ● MB

# FESTIVAL

## Jean de La Fontaine

du 17 mai  
au 15 juin

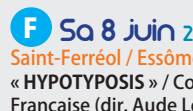
Musique / Théâtre / Danse  
Château-Thierry 2019



**F Ma 4 juin**

18h00 / Médiathèque  
20h45 / Espace Culturel Claude Varry /  
Château-Thierry / Entrée libre

« FABLES » / La Fontaine / Cie Oghma (dir. Charles Di Meglio) / Elsa Dupuy et Charles Di Meglio (déclamation baroque)



**F Sa 8 juin 20h45** / Église Abbatiale

Saint-Ferréol / Essômes-sur-Marne / Tarif A  
« HYPOTYPOSIS » / Concert - spectacle / Ensemble La Française (dir. Aude Lestienne)

**Di 9 juin 17h00** / Église Abbatiale Saint-Ferréol / Essômes-sur-Marne /  
Tarif A / **CRÉATION**



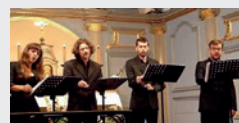
« ERASME OU L'ÂGE D'OR DE LA POLYPHONIE » /  
Polyphonie de la Renaissance / Cie La Tempête (dir. Simon-Pierre Bestion)

**Ma 11 juin 18h00** / Amphithéâtre du Palais des Rencontres /  
Château-Thierry / Entrée libre

« LES FÊTES A JEAN DEPUIS 1853 » / Conférence par Tony Legendre

**F Ve 14 juin 20h45** / Église Abbatiale Saint-Ferréol /  
Essômes-sur-Marne / Tarif A / **CRÉATION**

« L'ASTRÉE » / Opéra de Pascal Collasse, livret de Jean de La Fontaine / Ensemble La Bellezza (dir. Solène Riot) / Alice Glaie (soprano), Clotilde Cantau (alto), Damien Rivière (ténor), Camille Rancière (basse), Jean-Denis Monory (comédien)



**Sa 15 juin 14h00** / Chapelle de l'Hôtel-Dieu / Château-Thierry / Entrée libre

5<sup>ème</sup> RENCONTRES DE PSYCHÉ / « La Fontaine et l'Amour » / Colloque organisé avec la Société des Amis de Jean de La Fontaine (Président Patrick Dandrey)

20h45 / Chapelle de l'Hôtel-Dieu / Château-Thierry / Tarif A / **CRÉATION**  
« AMOURS DE RONSARD » / Antoine de Bertrand / Ensemble Tarentule (dir. Cécil Gallois)

Informations : [www.festival-jeandelafontaine.com](http://www.festival-jeandelafontaine.com)  
Réservations : Maison du Tourisme du Sud de l'Aisne

03 23 83 51 14



# Participez à une œuvre artistique unique

Dans le cadre du festival Fine en Bulles de Crouttes-sur-Marne, le collectif a décidé de créer une œuvre artistique pouvant symboliser à la fois le travail en commun, le village, le vivre ensemble.

Il a fait appel à l'architecte Thierry Bonne, qui a proposé le projet d'érection d'un Phare en Terre crue dans les vignes au-dessus du village.

## Pourquoi un phare ?

Un phare est là pour servir de guide. Il sera Le point de rassemblement et de rencontres des habitants, Le symbole du ralliement pour un nouveau départ, un changement de fonctionnement... Le symbole d'unité, de créativité et d'espoir.

## Pourquoi en terre crue ?

La construction en terre crue permet une vision écologique de la construction.

La terre sera issue de différentes parcelles du village illustrant ainsi à la fois la diversité et l'unité.

La terre, élément indispensable de notre vie.

## Pourquoi en technique pise ?

C'est une technique de construction ancestrale symbolisant la simplicité, le travail en équipe. Ce sera une prouesse technique et une première par rapport à ces proportions et hauteur.

## Pourquoi aux saints meloires ?

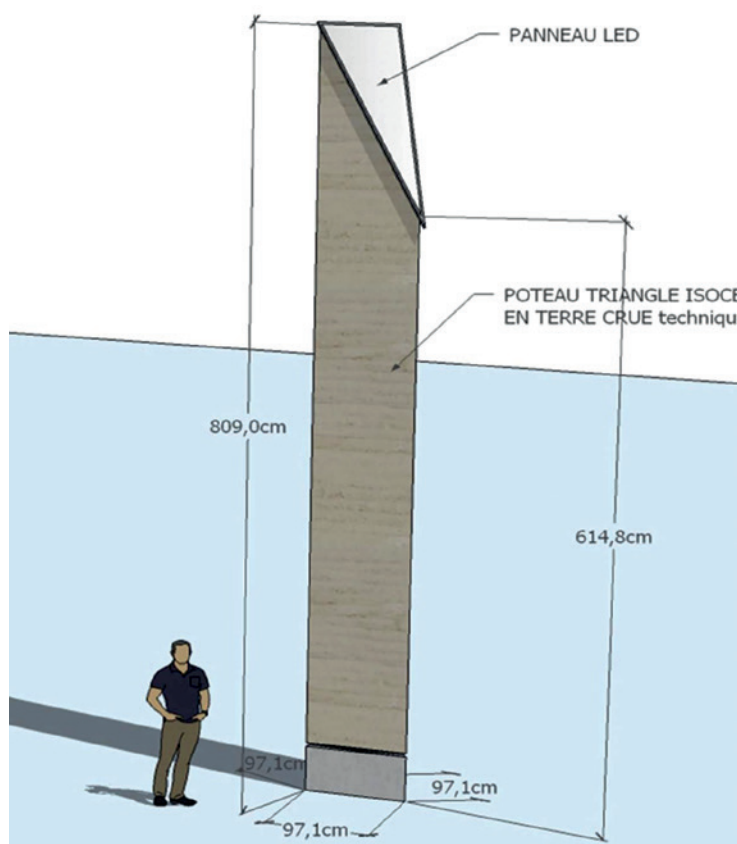
Pour qu'il soit vu depuis la route de Charly sur Marne, de Nanteuil sur Marne et de Bussière/Villars. Il dominera le village remplissant son rôle de Phare.

Si vous désirez participer à ce projet novateur, vous pourrez profiter d'un crédit d'impôt correspondant à 66% de votre don.

FL/JF

[www.leetchi.com/fr/c/ljxN6kk5](http://www.leetchi.com/fr/c/ljxN6kk5)

Important à préciser : pour une somme au-delà de 500 € le donateur sera inscrit sur le socle ● FL/JF



## FÊTE DE LA MUSIQUE À CHÂTEAU-THIERRY

### RENDEZ-VOUS VENDREDI 21 JUIN AVEC :

les Studios U1, E-Ruins, Un jour en Inde, SO-James, Hacker music Band, Soupape, Tuco Blues rock, Born again, Martimpré, Jukers rock 70, DJ A private, Gymnastique castel, Chorale de Pössneck ...

## & TÉTÉ

PLACE DE L'HÔTEL DE VILLE

Programme complet bientôt disponible sur [www.chateau-thierry.fr](http://www.chateau-thierry.fr)

PROFITEZ AUSSI DU WEEK-END AVEC LA

## FÊTE JEAN DE LA FONTAINE SAMEDI 22 ET DIMANCHE 23 JUIN



# Il faut retrouver le soldat Walter Debus

**Fin mars, la mairie de Licy-Clignon a reçu une lettre de Hans Jaekel, celui-ci indiquant avoir retrouvé une trace de son arrière-grand-oncle, Walter Debus, soldat allemand durant la Première Guerre Mondiale, près du village.**

Il y a 1 an, Hans Jaekel apprend qu'une lettre concernant sa famille a été retrouvée dans les archives d'un musée militaire en Australie.

La lettre datée de 1918 est écrite par son arrière-grand-père. Celui-ci informe son fils (le grand-père de Hans) que son autre fils (son grand-oncle) était tombé le 3 juin 1918 à la bataille de la Ferme



des Mares, près de Bussiaries (à 2 km de Licy-Clignon). La lettre précise aussi que le lendemain de la bataille, son grand-oncle avait été enterré avec deux camarades près du village de Licy-Clignon. De retour en 2019, dans sa lettre à la municipalité de Licy-Clignon, Hans Jaekel vient en quête d'informations concernant les 3 soldats allemands, espérant retrouver les traces de son grand-oncle. Il mentionne également qu'il sera de passage en France avec sa famille la semaine de Pâques. Le conseil municipal de Licy-Clignon qui l'a accueilli avec sa famille avait invité Gilles Lagin, passionné de la Première Guerre Mondiale et du bois Belleau, pour l'aider dans ses recherches. Il a pu amener la famille allemande sur les lieux exacts des combats afin de retracer les affrontements.

Hans et sa famille n'ont pas retrouvé la sépulture de son grand-oncle, mais ils ont eu la confirmation par le service en charge des sépultures allemandes que le nom de son grand-oncle était sur le listing des personnes



Walter (debout) avec son frère Wilhelm qui était dans les Flandres

disparues et qu'il était probablement dans la sépulture commune de Belleau, expliqué par le fait que le soldat était enterré avec 2 camarades, mais qu'au moment où ils ont été relevés, il n'était alors pas possible d'identifier les corps individuellement. La famille Jaekel est donc repartie en Allemagne, avec ces précieuses informations et en ayant appris un peu plus sur l'histoire

de leur famille. Une fois rentrée en Allemagne, Hans a indiqué dans sa lettre avoir été très touché par l'accueil qui leur avait été réservé durant leur venue. Il termine en disant que « la tombe de mon grand-oncle n'a pas été retrouvée, mais cet après-midi nous a beaucoup apporté et c'est très important pour nous. Pouvoir se rencontrer dans une atmosphère de respect et de sympathie dans un lieu qui a beaucoup souffert, peut-être était-ce le but du voyage ? » ● JDF



De d. à g. : Gilles Lagin, Hans et sa femme, et Jean-Etienne Juillet, maire de Licy-Clignon

## Solidarité

# Le Rotary poursuit son aide à l'insertion sociale par la mobilité

**Les chiffres du territoire indiquent que 30% des demandeurs d'emploi ne sont pas mobiles, et que 50% des personnes en insertion sociales ont déjà refusé un emploi ou une formation pour raison de mobilité.**

Pour la 4<sup>e</sup> année, le club service de la cité castelle a remis, le 16 mai

dernier, un superbe scooter Kisbee en faveur des demandeurs d'emploi de la Mission locale. Laurence Loits, directrice de cet établissement pour l'insertion des jeunes, n'a pas caché sa joie et a vivement remercié le Rotary pour son soutien très concret dans l'accès à la mobilité



des jeunes. Ce moyen de locomotion permettra à ces jeunes de se rendre auprès des employeurs

pour des entretiens d'embauche mais aussi de les aider à se déplacer pour un premier emploi. Les nombreuses personnalités locales présentes ont fait l'éloge de ces actions individuelles et le représentant du Rotary s'est engagé à pérenniser cette action pour l'année prochaine ● TTN

## Musique

# Les lycéens ont échangé avec le groupe Tankus The Henge

**A l'occasion de la présentation du prochain festival Musique en Omois programmé comme chaque année en juillet, le groupe londonien Tankus The Henge, de passage à l'espace culturel Raymond Commun de Brasles avant de poursuivre sa tournée en Europe, s'est donné le temps de longs échanges avec ses fans.**

Parmi ceux-ci, les élèves de 2<sup>nd</sup>e en classe de musique de Christelle Pouillart au lycée Jean de La Fontaine ont eu plus de chance encore puisque, à l'initiative de la Com d'Agglo, porteuse du festival, c'est directement dans leur



classe qu'ont accepté de se rendre les six musiciens pour une belle rencontre avec des échanges en Anglais à propos de l'engagement du groupe pour la protection de la planète et de leur passion commune pour la musique, chansons à la clé - notre photo - ● DL



# Une course de caisses à savon à Chézy-sur-Marne

**La fête patronale de Chézy-sur-Marne, promet de revêtir, les 15 et 16 juin prochains, plus d'attrait encore grâce à une nouvelle animation tout à fait originale : une course de caisses à savon !**

Outre le programme habituel rebaptisé "Chézy en Fête" : attractions foraines, carnaval aux flambeaux avec la fanfare (...de Chézy) et un concert de Get Ready le samedi soir ; une carbonnade géante le dimanche midi, le défilé et le show musical (Fanfare et Pipes des Highlands) nombreux seront les regards à se tourner l'après-midi vers ces drôles

d'engins roulants non identifiés que sont les caisses à savon.

Un "sport-spectacle" assez populaire en France où il est régi par les règles de la fédération nationale (FFCAS) mais également en vogue dans de nombreux pays à l'instar des USA où il compte de nombreux adeptes. Dépourvu de moteur ou de système d'entraînement, ce "véhicule" rudimentaire tient son nom des dites caisses à savon que les enfants fixaient autrefois par exemple sur le châssis d'un vieux landau pour dévaler les pentes. De drôles d'embarcations souvent des plus folkloriques et hautes en couleurs, seulement équi-

pées d'un volant ou d'un guidon, parfois juste dirigées avec les pieds mais quand même dotées de freins... c'est plus prudent ! L'idée de cette animation a germé dans la tête de Thomas Lebon, membre du



comité des fêtes et, diapos à l'appui, a aussitôt enthousiasmé l'ensemble des membres à commencer par le président Dominique Riboulot.

Quelques précisions pour ne pas en perdre une miette : l'arrivée des concurrents et les contrôles en parc fermé auront lieu le samedi de 10h à 13h avant les essais prévus à partir de 15h et les qualifications à 17h.

Le dimanche, deux courses sont programmées : de 10h à 12h30 et de 14h30 à 15h30.

Les épreuves se dérouleront dans les virages en descente de la route de Nogent (D86) sur un parcours sécurisé par quelque 350 ballots de paille derrière lesquels pourront se masser les spectateurs.

A noter que la liaison directe Nogent-l'Artaud/Chézy par la départementale sera fermée à la circulation par les services de la DDE du samedi 5h au dimanche minuit ● DL



## AGENDA

### DORMANS suite

**Atelier baguettes de sourcier**, samedi 8 juin au château avec Eric Barthélémy.  
Infos 06 26 33 56 76.

**Conférences** avec Eric Barthélémy au Dormans Coworking rue de la Gravière. "Les monuments dits sacrés" le samedi 15 juin à 15h, "Les rois de France à Dormans" le samedi 29 juin à 15h. Infos 06 26 33 56 76.

### EPAUX-BEZU

**Fêtes et brocante**, dimanche 16 juin. Buvette et petite restauration.  
Rens. 03 23 70 27 79 ou 03 23 70 65 87.

**Pique-nique et exposition** de Patricia Maincent, organisés par l'association Les Amis de Lizières, dimanche 9 juin de 11h à 17h. Réserv. avant le 6 juin [contact@lizeries.org](mailto:contact@lizeries.org)



## CHEZY en FETE

### Course de Caisses à Savon



**Fête Foraine sur deux jours**



## Concert

# Jazz au Canal

L'association **Les Racines de l'Ourcq** propose un concert de jazz manouche, avec les **Jazzimutés**, quartet girondin qui allie l'énergie du swing manouche, la chaleur des musiques tsiganes et la nostalgie des standards de jazz des années 30 à nos jours.

Ces 4 musiciens sont "encordés" dans une étroite complicité autour d'un swing, de l'est et d'ailleurs,

chaleureux et festif. Après plus de 100 concerts (Nouvelle Aquitaine, Occitanie, pays de Loire, Région Parisienne, Allemagne) et plusieurs CD (*Le bœuf est dans le pré, les encordés...*), ils viennent rythmer, pour le plus grand bonheur de toutes les générations, la soirée du 15 juin. Le concert se déroulera à partir de 19h, dans les jardins de La Fontaine Racine, 9 rue Pomparde à La Ferté-Milon. Peu de places assises, vous



pouvez apporter coussins, plaids... pour plus de confort. Restauration sur place, sur réservation [lesracinesdelourcq@gmail.com](mailto:lesracinesdelourcq@gmail.com), 6€ l'entrée, libre pour les enfants ● JDF





## AGENDA

### ESSOMES-SUR-MARNE

**A l'abbatiale** : concert spectacle "Hypotyposis" par l'Ensemble La Française, samedi 8 juin à 20h45 ; "Erasmus" Polyphonie de la Renaissance, par la Cie La Tempête, dimanche 9 juin à 17h ; "L'Astrée", opéra de Pascal Colasse, par l'Ensemble La Bellezza, vendredi 14 juin à 20h45, dans le cadre du Festival Jean de La Fontaine. Infos [www.abbatiale.org](http://www.abbatiale.org)

**Journée des clochers**, lundi 10 juin.

### ETREPILLY

**Atelier "Biodiversité et plantes au service du jardinier"**, les plantes bio-indicatrices, les auxiliaires, les préparations de plantes, la lutte contre les nuisibles..., samedi 29 juin de 9h à 12h, organisé par l'USESA. Rv à Etrepilly. Gratuit sur inscription au 03 23 71 02 80 ou contact. [eau@usesa.fr](mailto:eau@usesa.fr)

### FERE-EN-TARDENOIS

**Tournage de la vidéo** par les Amis du FIPA, rue Carnot, vendredi 7 juin à partir de 14h, pour promouvoir la 2<sup>e</sup> édition du Festival International de la photo amateur des 8 et 9 juin.

### 3<sup>e</sup> marche nordique

organisée par l'Association Alfonsport, dimanche 9 juin à 9h30. Rv parking des étangs (à la sortie de Fère, direction du château). 3 parcours adaptés. Bâtons prêtés. Inscriptions : [adepuydt@cc-oulchylechateau.fr](mailto:adepuydt@cc-oulchylechateau.fr) ou 03 23 55 65 20.

### FONTENOY

**Sortie Libellules et demoiselles** "Attrape-moi si tu peux !", samedi 22 juin de 10h à 12h, organisée par l'Office de Tourisme Retz-en-Valois. Rv au Bois Bertrand. Réserv. obligatoire au 03 23 96 55 10 ou [ot@retzenvalois.fr](mailto:ot@retzenvalois.fr) Places limitées.

### Prochain numéro le 17 juin !

Pour annoncer vos manifestations du 17 au 30 juin dans nos colonnes, transmettez vos textes avant le 13 juin à [redaction@autant.net](mailto:redaction@autant.net)

## Football

# U.S. des Vallées, accède en Départemental 2

Cette saison marque l'histoire du club, qui tente depuis quelques années de retrouver le championnat de Départemental 2 qu'il a connu par le passé. C'est désormais chose faite !

Après un début de saison fastidieux, l'équipe fanion de l'Union Sportive des Vallées regroupant les communes de Crézancy, Condé-en-Brie et Mont-St-Père, a enchaîné les bons résultats en ne s'inclinant qu'une seule fois en championnat depuis le 15 octobre 2018.



C'est au terme d'une rencontre remportée sur le score de 2 à 0 face à Vic-sur-Aisne, que l'équipe a validé son accession à l'échelon supérieur et en prime, son titre de champion de Départementale 3 avec 7 points d'avance sur son dauphin, ce qui lui assure sa position à deux journées de la fin du championnat.

Le président Georges Serres remercie l'ensemble des acteurs qui ont contribué à ce résultat, dirigeants, joueurs, partenaires, et en particulier l'entraîneur de l'équipe fanion, Mathieu Jacob ● JDF

**PORTES  
OUVERTES  
LE 15  
JUN 2019 <sup>(2)</sup>**

## GAMME SUZUKI CELERIO

À partir de

# 5490 € <sup>(1)</sup>

PRIME À LA  
CONVERSION  
DEDUITE

Way of Life!

\*Un style de vie !

**Réservez votre essai sur [www.suzuki.fr](http://www.suzuki.fr)**

Modèle présenté : Suzuki Celerio 1.0 VVT Pack Plus : 7 790 €, après déduction d'une remise de 2 500 € offerte par votre concessionnaire Suzuki et de 2 000 € de prime à la conversion\*\* + peinture métallisée en option 430 €. (1) Prix TTC de la Suzuki Celerio 1.0 VVT Advantage après déduction d'une remise de 2 300 € offerte par votre concessionnaire Suzuki et de 2 000 € de prime à la conversion\*\*. Offre réservée aux particuliers valable pour tout achat d'une Celerio neuve du 20/05/2019 au 31/08/2019, en France métropolitaine, dans la limite des stocks disponibles pour une immatriculation avant le 31/08/2019, chez les concessionnaires participants. (2) Ouverture selon arrêté préfectoral. \*\*2 000 € de prime à la conversion déduite pour la mise au rebut de votre véhicule particulier diesel immatriculé pour la première fois avant 2006, ou essence immatriculé avant 1997, pour un foyer fiscal non imposable. Consommation mixte CEE gamme Suzuki Celerio (l/100km) : 3,9. Émissions CO<sub>2</sub> (NEDC-WLTP) : 89 - 108 g/km. Prix TTC clés en main, tarif au 01/01/2019. Garantie 3 ans ou 100 000 km au 1<sup>er</sup> terme échu.

Tél. 03 23 83 34 56

[www.pauget.com](http://www.pauget.com)



# La Fête des Enfants comme en Pologne

Le 1<sup>er</sup> juin est une date importante pour les petits Polonais puisqu'elle n'est autre que le jour de la Fête des Enfants dans leur pays. Aussi, l'association de jumelage Château-Thierry/Grybow organise-t-elle à cette occasion un après-midi récréatif pour les petits Castels, non pas le samedi 1<sup>er</sup> juin mais ce mercredi 5 pour des raisons d'ordre pratique.



Peu importe pour nos têtes blondes (et brunes) qui sont toutes invitées à l'adothèque de la MAFA de 15h à 18h pour participer aux diverses animations et agapes dans une ambiance amicale et repartir avec de jolis cadeaux offerts par les différents partenaires.

Les parents sont également les bienvenus. Ils pourront s'attarder autour de la buvette et

du buffet avec spécialités polonaises tout en participant à la tombola et tâcher de gagner de nombreux lots ● DL



## Art & Fenêtres

À PARTIR DU 1<sup>ER</sup> JUIN

# -20%

**SUR LES 1000  
PREMIÈRES COMMANDES<sup>(1)</sup>**

**CRÉDIT  
D'IMPÔT  
de 15%<sup>(2)</sup>**

**Et toujours :  
Prime Certificat  
d'Économie  
d'Énergie**

**25  
ans  
DE CLIENTS  
SATISFAITS**



BV Cert. 6332528

VISIBLEMENT

**L'ENSEIGNE préférée DES FRANÇAIS<sup>(3)</sup>**

Julien Courbet

## PORTES OUVERTES les 14 et 15 juin

**avec buffet printanier samedi 15 à midi**

FENÊTRES

VOLETS

PORTES

PORTAILS

FENÊTRES DE TOIT

ISOLATION

VERANDAS

STORES BANNES

GARDE-CORPS

PORTES DE GARAGE

## TECNI'BAIE

**Votre spécialiste depuis 23 ans  
sur le sud de l'Aisne, la Marne  
et le nord Seine et Marne**

[infos@tecniubaie.fr](mailto:infos@tecniubaie.fr)

**Wizeo**  
fermetures  
Volets roulants & Portes de garage

**RD1003 (ex RN3) (à côté de Meubles Tranchant)**

**02400 Blesmes**

**Tél. 03 51 57 01 00**

**36 avenue F. Roosevelt**

**77260 La Ferté s/s Jouarre**

**Tél. 01 72 96 03 00**



# Saint-Eugène fait son spectacle

## FOSSOY

**Randonnées pédestres de la Saint Jean**, organisées par l'ARPSA, samedi 15 et dimanche 16 juin, ferme du Ru Chailly. Rens. et inscriptions sur [www.arpsa.fr](http://www.arpsa.fr) ou 06 03 18 46 81. Gratuit pour les moins de 12 ans.

## JAULGONNE

**Fête foraine** week-end des 14, 15 et 16 juin, bord de Marne. Samedi à partir de 19h restauration, buvette, concert, spectacle de feu suivi de la Chavande.

## LA FERTE-SOUS-JOUARRE (77)

**A la médiathèque** : l'heure du conte, un mercredi par mois de 16h30 à 17h (hors vacances scolaires) pour les 3/10 ans, entrée libre ; rencontres seniors le dernier jeudi du mois de 14h30 à 16h30, entrée libre. Infos 01 60 22 74 91.

**Exposition "Instants années"** de Gilles Le Monnier et Christian Legendre, peintures et dessins, jusqu'au 9 juin, au Centre d'Art. Entrée libre.

Cette année encore, la scène sera dressée sur la place du village. Au cours des 6 représentations gratuites du week-end de la Pentecôte les 8-9 et 10 juin, vous pourrez découvrir et participer à une comédie toute en couleurs, ayant pour thème l'Inde et son fameux cinéma "Bollywoodien" où les bénévoles de l'ACPV interpréteront "La légende de Holi".

Dès la première représentation du samedi 8 juin : humour, chorégraphies, couleurs et surprise de taille seront au rendez-vous. Entre les 4 représentations du dimanche, n'hésitez pas à flâner parmi les artisans et exposants, profiter des animations musicales des dynamiques Samba Bulles, vous essayer au Flash Mob spécialement créé pour l'occasion, vous restaurer ou vous rafraîchir (avec modération) à la buvette... En fin de soirée, Auréline, gagnante 2018, ouvrira la 5<sup>e</sup> édition du



concours jeunes talents des voix de l'Omois. Après le dernier spectacle, le feu d'artifice tiré et spécialement

créé sur le thème de l'Inde par la compagnie "Poussières d'étoiles", illuminera une fois encore le ciel de la vallée du Surmelin. L'ultime représentation du lundi sera précédée d'une spectaculaire démonstration du Twirling Club de l'Omois, le tout se terminant dans une grande bataille de couleurs. Une exposition de panneaux photographiques et d'artisanat typique, intitulée "Regards sur l'Inde" est à découvrir à la salle des mariages de Condé en Brie jusqu'au 6 juin ● JDF

Infos complémentaires sur : [acpv.eklablog.com](http://acpv.eklablog.com) ou sur FB : ACPV-Saint-Eugène

**LA GARANTIE D'UNE ENSEIGNE LOCALE**

**CHÂTEAU-NUMISMATIQUE**  
votre comptoir de l'or et des monnaies

**ACHAT d'OR**  
Bijoux (même cassés), pièces or et argent...

**PAIEMENT CASH au plus haut cours**  
Discrétion assurée

**PARKING PRIVÉ**

56, rue Saint-Martin à CHÂTEAU-THIERRY  
(entrée rue Pierre et Marie CURIE)  
**Tél. : 03 23 70 79 60**  
**ou 06 84 01 63 00**  
Du mardi au samedi de 10h à 12h30 de 14h à 18h30

**Vente directe de Printemps**

Pendant les travaux de la D15,  
accès uniquement  
par Nogentel Centre  
Suivre déviation Gendarmerie

Carte de fidélité : **Remise 10%**  
sur tous vos achats

**Ouvertures des serres :**  
la semaine de 8h à 12h et de 13h30 à 18h  
le mardi fermé à 16h  
le samedi\* de 9h à 12h et de 14h à 18h

**03 23 83 49 94**

**Serres : 17, rue des Prés • NOGENTEL**

**TMD Transports Mickaël Ducreux**

**BETOMOIS**  
Le Béton Prêt à l'Emploi

- Tous transports en vrac
- Fournitures et livraisons :

Sablons  
Sables  
Cailloux  
Béton  
concrété

**Livraison de béton - MÊME LE SAMEDI !**

2, Chemin sous le Clos - ETAMPES-SUR-MARNE  
**Tél. 03 23 70 36 11 / 06 83 69 45 39**  
[transducreux@orange.fr](mailto:transducreux@orange.fr)



## AGENDA

### LE BREUIL (51)

#### "Trio Jazz manouche"

dans le cadre du 13<sup>e</sup> Festival de Guitares en Picardie, samedi 8 juin à 20h30, à l'église. Boris Pelosof, Damien Pouillart, guitares, Tony Viez, contrebasse. Le lyrisme et l'émotion sont les maîtres mots de ce trio. Entrée libre. Programme [www.guitaresenpicardie.com](http://www.guitaresenpicardie.com)

### LUCY-LE-BOCAGE

#### Concert "Chansons françaises"

avec "Les Fonds de bouteilles" vendredi 7 juin à 20h, salle des fêtes. Gratuit.

### MERY-SUR-MARNE (77)

#### Fête western, samedi 22 juin, Parc des Glycines.

14h inscription aux jeux par équipe (force, adresse, quizz...). Nombreux lots à gagner. Concours de déguisements cow-boys, indiens. Baptême de poneys, jeux divers. 19h restauration, 21h30 soirée dansante, 22h30 danse autour du Feu. Repas cow-boy, dimanche 23 juin. Inscription et bon de réservation à [meryanimation@free.fr](mailto:meryanimation@free.fr) ou au 06 66 12 14 60.

### MONTMIRAIL (51)

#### Programme des randonneurs montmirillais.

Dimanche 16 juin, Sablonnières (77), 8 et 11 km, rv 9h gare routière ou 9h30 place de l'église. Infos au 06 19 70 43 65

#### Spectacle "Au fil des saisons"

, par la section théâtre d'Espace Loisir Culture (enfants, adultes, adolescents), pour marquer la fin de l'année, samedi 15 juin à 20h30, salle Roger Perrin. Entrée libre.

### NOGENT L'ARTAUD

#### "1<sup>er</sup> Déferlante Nogentaise..."

samedi 15 juin, proposée par la Coopérative scolaire de l'école primaire avec 2 activités sportives proposées. Rallye-photos famille : randonnée de 5 km avec énigmes, accueil à partir de 13h30 puis départs échelonnés. Rando trail (allure libre, sans chrono ni classement), départ à 18h, 5 et 10 km. Kermesse tombola. Petite restauration à partir de 15h. Rens. et inscriptions : parents. [nogent.lartaud@gmail.com](mailto:nogent.lartaud@gmail.com) ou <https://parents-nogent.wixsite.com/lesbrelandiers>, Tél. 06 72 85 19 23 ou 06 63 96 37 21. La totalité des bénéfices reversée à la coopérative scolaire.

## Abordez les beaux jours en toute confiance

jusqu'au 31 juillet 2019

# -30%\* sur les PNEUS

Toutes marques



GARANTIE CONSTRUCTEUR PRESERVÉE

Tél. 03 23 70 20 37

# -25% sur kits de distribution + pompes à eau

# -20% sur les FREINS Disques + plaquettes

Entretien-Réparations - Pose accessoires CAMPING-CARS

Promos valables uniquement chez GARAGE DES 3 VALLÉES

**GARAGE DES 3 VALLÉES - Stéphane TURPIN**  
RÉPARATIONS TOUTES MARQUES - DÉPANNAGE - CARROSSERIE  
2, route Nationale 3 - 02850 COURTEMONT-VARENNES

L'ÉVÈNEMENT DE LA SEMAINE SPÉCIAL GLACES

DU 4 AU 15 JUIN 2019

**VAGUE DE FRAÎCHEUR SUR LES PROMOS.**

RAPPORTEZ VOS PROSPECTUS POUR AIDER LA RECHERCHE SUR ALZHEIMER

VOIR MODALITÉS SUR LE SITE [WWW.PROSPECTUSUTILISES.LECLERC](http://WWW.PROSPECTUSUTILISES.LECLERC)

[www.e-leclerc.com](http://www.e-leclerc.com)

**E.Leclerc**

CHATEAU-THIERRY  
ZI Rue de la Plaine

# LÀ C'EST TOP !

C'EST TEDDY QUI L'A DIT.

### La Sélection de la Quinzaine !

**PEUGEOT 207 1.4 HDi FAP Urban Move 5p**  
115 079 km - 2012..... **6 900 €**  
Garantie MAPFRE 6 mois

**FORD Fiesta 1.6 TDCi 95ch FAP Titanium 5p**  
97 658 km - 2015..... **9 900 €**  
Garantie MAPFRE 6 mois

**RENAULT Megane 1.6 dCi 130ch energy Bose eco**  
86 647 km - 2014..... **10 000 €**  
Garantie MAPFRE 6 mois

**FORD Focus 1.5 TDCi 120ch Stop&Start Titanium**  
93 700 km - 2016..... **12 000 €**  
Garantie Durée 100 000 km 3 ans

**FORD B-MAX 1.0 SCTi 125ch EcoBoost Stop&Start Titanium**  
12 500 km - 2017..... **14 900 €**  
Ford Sélection Privilege 12 mois

**FORD Kuga 2.0 TDCi 150ch Stop&Start Titanium 4x2**  
39 428 km - 2016..... **21 700 €**

CARROSSERIE AGRÉÉE et MÉCANIQUE Toutes Marques



Saint Christophe Château  
29, av. du G<sup>al</sup> de Gaulle  
**CHIERRY**  
**03 23 84 85 86**

+ 300 VÉHICULES D'OCCASION DISPONIBLES

## POLE REGIONAL OCCASIONS

## Riester

### SELECTION DE VEHICULES

- Volkswagen Tiguan 2.0 TDi 140ch Cup 4Motion**  
10/2014 - 95 000 KMS..... **16 990 €**
- Peugeot 308 1.2 PureTech 130ch Tech Edition EAT8**  
06/2018 - 11 315 KMS..... **25 900 €**
- Nissan Juke 1.5 dCi 110ch N-Connecta**  
12/2016 - 52 300 KMS..... **14 900 €**
- Peugeot 2008 1.6 BlueHDi 75ch Style**  
03/2017 - 58 900 KMS..... **14 590 €**
- Renault Mégane 1.6 dCi 130ch Intens**  
04/2016 - 51 600 KMS..... **16 900 €**
- Peugeot 108 1.0 VTi Access 5P**  
12/2015 - 52 500 KMS..... **7 990 €**
- Renault Gd Scénic 1.6 dCi 130 Business 7 Places**  
06/2017 - 21 400 KMS..... **22 990 €**
- Citroën DS5 BlueHDi 150 Performance Line**  
12/2016 - 43 400 KMS..... **23 920 €**
- BMW Série 3 Touring 320d xDrive 190ch Lounge Plus**  
05/2016 - 83 530 KMS..... **24 990 €**

### L'Occasion de la quinzaine



- Citroën C4 Cactus BlueHDi 100 Shine Edition**  
06/2015 - 45 011 KMS..... **13 490 €**

**BATTERIE à partir de 59€<sup>90</sup>**  
jusqu'au 31 juillet 2019

POLE D'OCCASION RIESTER  
400 VEHICULES D'OCCASION DISPONIBLES

**CHÂTEAU-THIERRY**  
137 B AVENUE DE SOISSONS  
TÉL. 03 23 83 82 63  
[www.riester-occasions.fr](http://www.riester-occasions.fr)



**NOGENT L'ARTAUD** suite  
**"Bon vent"** création de l'atelier adulte du Théâtre de la Mascara. Quelle aventure que cette croisière à bord d'un galion du XVII<sup>e</sup> siècle ! Et la soirée costumée ! L'univers des Caraïbes avec des pirates, un abordage dans le bruit des canons. En parlant canon qui a eu l'idée d'en charger un avec un vrai boulet ? Vendredi 7 et samedi 8 juin à 20h30, dimanche 10 juin à 15h, au Théâtre de la Mascara. Tarifs : 12€ ; adhérents et moins de 16 ans : 8€. Rens. 03 23 70 07 68 ou mascara@la-mascara.fr.

**ORBAIS-L'ABBAYE (51)**  
**Fête de la rose**, dimanche 9 juin, à l'occasion des rendez-vous aux jardins, organisée par le comité de jumelage. Buvette et pâtisseries.

**PAVANT**  
**Festival Chansons en fête**, proposé par le Foyer Rural, salle du Clos des Forges, samedi 8 et dimanche 9 juin. Samedi à 20h30 café-concert avec le groupe "Chansons à réaction"; dimanche à 15h concert choral avec la participation de la chorale des enfants de Pavant, des "Croc'notes" de St Brice-Courcelles, de "Côté Chœur" de Pavant. Infos : foeyerruraldepavant@gmail.com

**Repas antillais**, proposé par le Cercle St Bald, dimanche 16 juin à 12h30, salle polyvalente. Contact Michelle au 06 87 13 03 56.

**ROCOURT SAINT MARTIN**  
**Voyage touristique** de l'Allemagne à l'Italie du samedi 19 octobre au dimanche 27 octobre, organisé par Loisirs de l'Omois. Formule tout compris. 1/2 pension en hôtels 3 et 4\*, tous les déjeuners, petit déjeuner du jour de départ. En cours de trajet, boisson comprise à tous les repas, entrées dans les sites, croisières sur les lacs italiens, accompagnement par des guides francophones, tout est inclus. Visite d'une brasserie en Forêt Noire, visite aux Chutes du Rhin et parcours bateau, en Suisse, Le Lac de Come, visite de Milan, croisière commentée sur le lac Majeur, La Franciacorta, le lac Iséo, Brescia, visite guidée de Turin, retour par le tunnel sous le Mont Blanc, nuit

## Judo

# 4 nouvelles ceintures noires 1<sup>er</sup> dan en fin de saison



Justine



Hamid



Nicolas



Clément

Justine Giraud, 15 ans, cadette 1<sup>re</sup> année qui a commencé le judo à 4 ans, Hamid Aloui, 54 ans, qui a commencé le judo il y a 9 ans et parallèlement père de plusieurs judokas, Nicolas Fournier, 36 ans qui a commencé le judo à 6 ans à Étrépinay et qui est arrivé au club il y a 4 ans, Clément Spinelli, 15 ans, cadet 1<sup>re</sup> année qui a commencé le judo à 10 ans dans la section de Dompnin, sous la direction de Pascal, et qui s'entraîne sur Château-Thierry depuis 3 ans. Cette saison, le club a vu la promotion de 6 nouvelles ceintures noires 1<sup>er</sup> dan avec celles de Thomas Urgnani et Evan Brunes en début de saison, 3 nouvelles ceintures noires 2<sup>e</sup> dan avec Morgane Famechon, Pascal Rous et Jean-Michel Barbe. D'autres judokas sont en préparation pour leur 1<sup>er</sup>, 2<sup>e</sup> et 3<sup>e</sup> dan.

## Saison 2018/2019

Le Judo-club de Château-Thierry est toujours présent dans les tournois jeunes (pré-poussin, poussins, benjamins, minimes) à Soissons, Fère-en-Tardenois, Bucy-le-long, Laon, Tergnier, Magny-le-hongre et termine toujours 1<sup>er</sup> au classement général.

**Championnat de l'Aisne par équipes poussins** : les 2 équipes montent sur le podium avec une place de vice-champion et une place de 3<sup>e</sup>

avec Vadim, Vassili, Valerian, Timothe, Hugo, Lou, Kerson, Nino, Karl, Raphael et Antoine.

**Benjamins** : bon groupe de compétiteurs, très soudé. Après une participation à un circuit départemental fait de 4 compétitions réparties sur la saison au dojo départemental de Tergnier, 8 jeunes ont été sélectionnés au Championnat de Picardie (plus haut niveau de compétition pour les benjamins). L'encadrement encourage ceux qui n'ont pas été sélectionnés cette saison : Lana Perrot 2<sup>e</sup> (+ de 63kg), Maélys CECI 3<sup>e</sup> (- de 40kg), Ludmila Jaures 5<sup>e</sup> (- de 32kg) et Naomie Malfara 5<sup>e</sup> (- de 44kg).

**Minimes** (championnat de l'Aisne) : Arthur Felder 2<sup>e</sup> (- de 60kg), Aurélien Meurice 3<sup>e</sup> (- de 73 kg), et Raphaël Descaves 3<sup>e</sup> (- de 66 kg).

Arthur Felder enchaîne les résultats sur des tournois de niveau Hauts-de-France et plus, 3<sup>e</sup> au tournoi de la Somme et au tournoi international de Maubeuge, 2<sup>e</sup> au tournoi international de St-Dizier.

**Cadets** (Championnat de l'Aisne) : Nolan Champrenaut termine 1<sup>er</sup> (- de 60kg), tout comme Fabiola Dollin (- de 63kg) ou encore Justine Giraud (- de 70kg). Evan Bruneaux s'octroie la 2<sup>e</sup> place (- de 55kg) et enfin Alexis

Lobet 3<sup>e</sup> (- de 90kg).

**Championnat de l'Aisne des kyus** (ceintures hors noires) : Evan Bruneaux se classe 2<sup>e</sup> (- de 55kg), Fabian Heckle 1<sup>er</sup> (- de 60kg), Romain Barbe 2<sup>e</sup> (- de 60kg) et Clément Spinelli 1<sup>er</sup> (- de 66kg).

**Championnat des Hauts-de-France des Kyus** : Clément Spinelli 3<sup>e</sup> (- de 66kg).

**1/2 finale des championnats de France à Reims** : Nolan Champrenaut 3<sup>e</sup> (- de 60kg).

**Coupe des Hauts-de-France espoir** (2004/2003) en octobre : Nolan Champrenaut 3<sup>e</sup> (- de 60kg), Justine Giraud 3<sup>e</sup> (- de 70kg), et sélectionnés pour la coupe de France Espoir.

**Coupe des Hauts-de-France 2<sup>e</sup> division** (2004 à 2001) en octobre : Nolan Champrenaut 2<sup>e</sup> (- de 60kg), est sélectionné pour la coupe de France 2<sup>e</sup> division.

**Coupe des Hauts-de-France Espoir** (2004) : Giraud Justine 1<sup>re</sup> (- de 70kg), Alexis Lobet 2<sup>e</sup> (- de 90kg) et sont sélectionnés pour la Coupe de France Espoir en juin, Evan Bruneaux 7<sup>e</sup> (- de 55kg) ● AD

SAS **PUBLIER** DORMANS

**OUVERT**  
**Samedi 9h/12h - 13h30/18h**  
 Et toujours  
**Lundi 8h/12h - 13h30/17h30**  
**Mardi au vendredi 8h/12h - 13h30/18h30**

Vitibroyeurs

**Z.I. Les Varennes 2 - 11 rue de la Sablonnière - DORMANS • 03 26 58 20 60 • www.publier-sarl.fr**



## AGENDA

à Chamonix. Envoi du programme détaillé sur demande. Rens. 06 21 06 82 21 ou [leduc.denise@yahoo.fr](mailto:leduc.denise@yahoo.fr)

### SAACY-SUR-MARNE (77)

**Marché nocturne**, vendredi 7 juin à partir de 17h, sur la place de la mairie. Nombreux exposants. Concert rock du groupe Cartouch'Égo. Restauration.

### SOISSONS

**De Clovis à Frédégonde.** Lundi 10 juin 10h-17h30 : balade contée et rallye à énigmes, Les enquêtes de l'histoire, "de Clovis à Frédégonde". Animation Défi Patrimoine donnée dans le cadre des 40 jours de Saint Médard. Suivez Miss Wells sur les routes soissonnaises pour résoudre l'énigme du trésor d'Alaric et découvrir le mystère de la saga des rois francs et des nécropoles mérovingiennes. Cryptex, plan codé, anciens sites de fouilles, batailles sanglantes menées par le démon de Neustrie ; à la recherche du "vrai" vase de Soissons, découverte d'un trésor bien plus important à la fin du voyage, celui des compagnons de Clovis (si les énigmes sont percées y menant). Tout public, payant. Réservation au CIAP de Soissons, 03 23 93 30 56, effective après retrait des billets. RV à St Jean des Vignes : le parcours se fait avec sa voiture personnelle (environ 40 km). Les lieux seront révélés à travers les énigmes. Apporter son pique-nique pour le midi. Infos [avabr1.wordpress.com](http://avabr1.wordpress.com) ou tapez "les attrapeurs de rêves, créateurs d'univers".

### Prochain numéro le 17 juin !

Pour annoncer vos manifestations du 17 au 30 juin dans nos colonnes, transmettez vos textes avant le 13 juin à [redaction@autant.net](mailto:redaction@autant.net)



## Théâtre

# Embarquement immédiat, moussaillons !

Après son précédent spectacle sur Léonard Vinci, le Théâtre de la Mascara prend le large avec "Bon Vent !!!", une création de l'atelier adultes.

« Quelle aventure que cette croisière à bord d'un galion du XVIIe siècle ! Et la soirée costumée ! L'univers des Caraïbes avec des pirates, un abordage dans le bruit des canons. En parlant de canon, qui a

eu l'idée d'en charger un avec un vrai boulet ? »

Prêt à embarquer dans la nouvelle réalisation de Nicolas Jobert et la fabuleuse aventure de Bon Vent ! jouée par l'atelier adultes du théâtre ?

Prochaines représentations le vendredi 7 et samedi 8 à 20h30 et dimanche 9 juin à 15h.

Réservation au 03 23 70 07 68 ou [macara@la-mascara.fr](mailto:macara@la-mascara.fr) ● JDF





**RENAULT**  
La vie, avec passion

# Nouvelle Renault CLIO



Découvrez-la aux Renault Days du 13 au 17 juin.\*

\* Ouverture dimanche 16 juin selon autorisation. Gamme Nouvelle Renault CLIO : consommations mixtes min/max (l/100 km) : 3,6/5,2. Émissions CO<sub>2</sub> min/max (g/km) : 95/119. Consommations et émissions homologuées selon réglementation applicable. Renault Days : Les jours Renault.

Renault recommande 




[renault.fr](https://www.renault.fr)



**RENAULT**  
CHATEAU-THIERRY

**G.G.A**  
CHATEAU

**51-58, avenue d'Essômes**  
☎ **03 23 83 82 32**  
[www.reseau.renault.fr/chateauthierry](http://www.reseau.renault.fr/chateauthierry)



## AGENDA

### TRELOU-SUR-MARNE

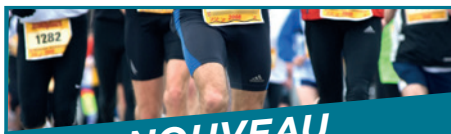
**Tournoi de belote** proposé par Le Club Joie de Vivre, à l'occasion de la fête patronale lundi 17 juin à la salle polyvalente, place de l'Europe. Ouverture des portes à 13h. Lot à chaque participant. Buvette. Inscriptions sur place ou sur réservation au 03 23 82 11 46.

### VILLENEUVE-SUR-FERE

**"Sur les pas de Camille et Paul Claudel"** visite guidée proposée par la Maison du Tourisme, samedi 15 juin à 14h. Arpentez les chemins empruntés par Camille et son frère lorsqu'ils étaient enfants..., lectures de textes de Paul Claudel et d'anecdotes sur la vie des 2 artistes, visite libre de la Maison de Camille et Paul Claudel. Rv sur la place Paul Claudel. Inscription obligatoire. Infos 03 23 83 51 14 ou [contact@lesportesdelachampagne.com](mailto:contact@lesportesdelachampagne.com)

Votre journal AUTANT vous est offert grâce aux investissements avisés de nos partenaires annonceurs

Réservez-leur vos achats



NOUVEAU

# TOUT sur LE SPORT local

Actualités - Résultats - Vie des Clubs...

100% GRATUIT

Envoyez les actualités de votre club sur [contact@autant.net](mailto:contact@autant.net)

sur [www.autant.net](http://www.autant.net)

autant.net

Retrouvez :

- L'annuaire des clubs sportifs de la région
- La vie des clubs
- L'agenda des rencontres
- Les résultats sportifs



Du 5 au 22 juin EXCLUSIVITÉ **CHATEAU-THIERRY**

# #BRICOGAGNANT

DÉCOUVREZ NOS OFFRES



## PERFORATEUR BURINEUR 680 W RSD S680K + 2 FORETS

Code 1023365.

Écotaxe de 0,50 € comprise. \* Bon d'achat calculé écotaxe déduite.

GARANTIE 2ANS

RYOBI

\*\* Garantie 2 ans + 1 an offerte sous réserve d'inscription sur le site internet dans un délai de 30 jours.

99,90€

19,88€

+

10€

EN BRICOCHÈQUE (Bon d'achat)\*  
Soit 20 % crédité sur votre Carte Sourire

DE REMBOURSEMENT  
Offre RYOBI (voir conditions en magasin)

RYOBI

Soit un gain de 29,88 € jusqu'au 22 juin 2019



## PEINTURE MONOCOUCHE PREMIUM MURS ET PLAFONDS 0% CONSERVATEUR MAT BLANC PUR 10 L

Code 1220259.

Existe aussi en satin (Code 1220261).

Alpina

77,90€

Soit 7,79 € le litre.



30%

SOIT 23,37 €

EN BRICOCHÈQUE (Bon d'achat) crédité sur votre Carte Sourire

DES PRIX ET DES SOURIRES !

**+ 15€ SUR LE MOBILIER DE JARDIN**  
EN BRICOCHÈQUE (bon d'achat) PAR TRANCHE DE 100€ D'ACHAT

**L'ENTREPÔT DU BRICOLAGE**

CHÂTEAU-THIERRY- Proche A4



OUVERT  
7H30-19H





**SAMEDI 8 JUIN****CHÂTEAU-THIERRY**

Organisée par La Croix-Rouge de Château, au profit de ses actions sociales, de 9h à 16h, dans ses locaux au 15 av. de la République. Vous y trouverez des vêtements adultes et enfants, de la vaisselle, des objets de décoration, etc.

**DIMANCHE 9 JUIN****TRILBARDOU (77)**

Organisée par le comité des fêtes, dans les rues du village. Accueil des exposants à partir de 5h30. Ouverture à 8h. Réservation de 2 mètres minimum. Présentation d'une photocopie recto verso de la carte d'identité pour les particuliers. Pas de professionnel de restauration, celle-ci assurée par le comité des fêtes toute la journée. Pas d'emplacement avec véhicule. Réserv. et rens. jusqu'au 6 juin de 17h30 à 20h au 06 77 80 55 43.

**DIMANCHE 16 JUIN****BOURESCHES**

Proposée par le comité des fêtes, sur la place du village, à partir de 6h30. Emplacement gratuit pour tous. Petite restauration. Rens. et inscription au 06 21 67 38 73 et 06 82 14 42 55.

**EPAUX-BEZU**

Organisée par le comité des fêtes. Buvette et petite restauration. Rens. 03 23 70 77 99 ou 03 23 70 65 87.

**LA FERTE-SOUS-JOUARRE (77)**

Proposée par l'Association des Hameaux Fertois, au hameau du Limon, sur le terrain de jeux. Inscriptions ouvertes aux particuliers des communes de la communauté d'agglomération Coulommiers Pays de Brie et des communes limitrophes. Buvette et restauration réservées aux organisateurs. Réserv. à adresser avec règlement, photocopie pièce d'identité et justificatif de domicile à : Les Hameaux Fertois s'Animent, 33 rue de Condé, 77260 La Ferté-sous-Jouarre. Rens. et inscriptions 06 81 00 56 20.

**VIELS-MAISONS**

Organisée par le comité des fêtes. Contact sur le site de la commune.

**DIMANCHE 23 JUIN****CHEZY-EN-ORXOIS**

Proposée par le comité des fêtes, sur la place du village, de 6h à 18h. Possibilité de restauration sur place par le comité des fêtes. Réserv. et inscription : 03 23 71 40 37 et 06 82 00 73 33.

# Nation Literie, une entreprise locale qui change votre vie en changeant vos nuits

**A une époque où tout le monde parle de "Made in France", il est réconfortant de constater qu'un savoir faire artisanal existe encore à deux pas de chez nous, dans la région du Sud de l'Aisne.**

Ici, chaque métier est représenté : Ebénistes, menuisiers, matalassiers, couturiers, tapissiers, laqueurs. Comment proposer des dimensions hors normes 240 x 220 cm ou bien créer un matelas qui s'adapte à toutes formes, de la plus classique à la plus insolite comme un lit rond sans disposer de ces artisans investis avec passion ?



On ne compte plus les personnalisations possibles tant le choix est vaste qu'il s'agisse de la couleur des entourages, des références de laques ou encore des essences de bois.

Du matelas au lit en bois massif, en passant par les sommiers fixes ou relaxations, Nation Literie met un point d'honneur à ne confectionner ses produits qu'à partir de matériaux nobles tels que le bois massif, le latex naturel, le lin, le coton, la laine d'agneau, la soie.

Avec une gamme de 40 modèles de matelas, proposant des confort distincts : extra souple, souple, mi Ferme, ferme et extra ferme, Maurice Gamblin, à la tête de ce fleuron de notre département, estime que son devoir vis-à-vis du client est d'adapter le matelas à sa morphologie.

Ainsi, depuis plus de 15 ans, Nation Literie propose, grâce à une nappe de capteurs de pression, d'obtenir une cartographie de la répartition des points de pressions.

Comble du raffinement, Nation Literie conçoit des matelas qui intègrent deux types de confort différents, prenant en compte les divergences morphologiques entre conjoints.

## Comment choisir son matelas ?

Tous les matelas se ressemblent et pourtant, ils sont tous différents.

Choisir son matelas, c'est d'abord l'essayer. Nation Literie propose toutes les technologies qui existent sur le marché : le matelas à ressorts bi coniques, le matelas en latex naturel monozone microperforé, le matelas en latex TALALAY 100 % naturel, le matelas en mousse Haute Résilience, le matelas en mousse à mémoire de forme et le matelas bi matières (latex/mousse Haute Résilience) et enfin, le matelas en pure laine. Il est important de comparer les différentes technologies en prenant le temps de les essayer dans le magasin d'Armentières sur Ourcq.

Le choix du confort d'un matelas est très personnel car chaque personne a sa propre morphologie. On ne peut pas choisir un matelas par rapport à sa corpulence. Le choix se détermine suivant 4 critères : Confort, Composition, Dimensions et Prix. A savoir : Vous pouvez choisir 2 confort dans un seul matelas comme par exemple ferme d'un côté et mi ferme de l'autre.

Ne confondez pas "matelas mou" et "matelas souple". Un matelas souple, soutient le dos et diminue les points de pression de l'épaule et du bassin (quand on dort sur le côté) alors qu'un matelas mou, déforme le dos car le bassin s'enfonce trop par rapport aux épaules et aux jambes.

## Comment choisir son sommier ?

Nation Literie fabrique des sommiers à lattes qui peuvent être fixes



ou relevables, dans toutes les dimensions et qui peuvent s'adapter à votre cadre de lit. Plusieurs choix de finitions sont possibles : tissu, bois, laque. Teintes au choix. Il est important de connaître le nombre de lattes et leurs compositions. Vous pouvez choisir pour un lit relaxation électrique afin de profiter pleinement de la lecture, de la télévision et de la détente.

## A quel moment doit-on changer son sommier ?

Un sommier a toujours l'air en bon état et pourtant, il se fatigue au fil des ans. Il est important de le tester avant de changer le matelas.

Pour cela, il faut s'allonger dessus, SANS LE MATELAS. Si vous êtes un peu comme dans un hamac (fessiers plus bas que la tête et les jambes), alors ....il est impératif de le changer. De plus, un mauvais sommier peut supprimer l'indépendance de couchage. Un excellent matelas posé sur un sommier inadapté ou trop ancien ne permettra pas de résoudre la délicate équation du maintien dans la souplesse.

Nation Literie travaille sur deux usines dans l'Aisne : une usine à Fère-en-Tardenois pour la fabrication des matelas et une autre à Coincy l'Abbaye pour fabriquer les sommiers, les lits coffre, les lits en hêtre, chêne, orme ou frêne massif.

Le showroom pour essayer les matelas se trouve à Armentières-sur-Ourcq, à 12 km de Château-Thierry, sur la route de Soissons. Vous serez accueilli du mardi au samedi inclus.

**NATION LITERIE**

sur D1 entre Château-Thierry  
et Soissons

1, rue de la Haye  
à Armentières-sur-Ourcq

Tél. : **03 23 55 01 28**



# CHÂTEAU-THIERRY

**m**  
migneaux  
IMMOBILIER

**BULLE DE VENTE**  
9, GRANDE RUE  
à CHÂTEAU-THIERRY

Tous les **vendredis**  
**de 10h à 18h**  
ou sur rendez-vous  
au 06 62 24 11 32

Photo non contractuelle



## RÉSIDENCE **LES CÔTEAUX** 24 appartements du T1 au T5

TRAVAUX EN COURS



ASCENSEUR



APPARTEMENT SUR MESURE



TERRASSES ET BALCONS



**Migneaux Immobilier** Agence : 1 rue de l'Arbalète Reims - 03 26 49 50 51 [www.migneaux.immo](http://www.migneaux.immo)

**Prochain numéro**  
**le 17 juin !**

Pour annoncer  
vos manifestations  
du 17 au 30 juin  
dans nos colonnes,  
transmettez  
vos textes  
avant le 13 juin  
à  
[redaction@autant.net](mailto:redaction@autant.net)

## OK CARRELAGE

**CHOIX - QUALITÉ - PRIX - CONSEILS**

UN PROFESSIONNEL  
À VOTRE SERVICE



9, rue Porte Crouy - Soissons

**Tél. 03 23 59 57 70**

[www.ok-carrelage.fr](http://www.ok-carrelage.fr)

Ouvert du mardi au vendredi  
de 8h30 à 12h et de 13h30 à 19h  
Lundi et samedi de 9h à 12h et de 14h à 19h



**SCP NOTTA - CARBONNEIL - REDREZZA**  
2 Bis Avenue de Soissons - 02400 CHÂTEAU-THIERRY  
**Service Immobilier : 03 23 83 78 36**



**MDT 232 - CHEZY SUR MARNE**  
Gare SNCF. Des travaux pour ce pavillon sur sous-sol total. En rdc : entrée, cuisine, salon/salle à manger, sdb, 1 chambre, wc et encore de belles possibilités d'agrandissement dans les combles. Terrain avec terrasse et cabanon sur l'arrière. Massif devant. Secteur recherché ! DPE : G  
**Prix : 96 300 €**



**MDT 231 - PÉRIPHÉRIE CHÂTEAU-THIERRY**  
Pavillon à rafraîchir de 1974 édifié sur 667 m² de terrain. En rdc : entrée, séjour de 30 m² avec cheminée et accès terrasse, cuisine aménagée et équipée, 1 ch, sdb, wc. À l'étage : palier, 2 ch, dressing et grenier. Sous-sol total, garage de 47 m². Dans village recherché proche gare. DPE : E  
**Prix : 180 600 €**



**MDT 108 - MONT-SAINT-PÈRE**  
Ancienne maison décorée avec beaucoup de goût. Sur 3 niveaux d'environ 125 m² habitable elle offre cuisine, salon, salle à manger, 3 chambres, sdb, wc, et pièce débarras. Cour avec dépendances, terrasse avec magnifique vue sur le petit étang. DPE : D  
**Prix : 173 250 €**



**MDT 155 - NEUILLY-SAINT-FRONT**  
Dans agréable bourg avec écoles et commerces, venez rafraîchir cette maison de 1962 mitoyenne sur un côté. En rdc : entrée, petit séjour, cuisine, wc et suite parentale avec douche et wc. À l'étage : 4 chambres et sde. Cour sur le devant terrain sur l'arrière. DPE : F  
**Prix : 106 000 €**



**MDT 219 - NEUILLY-SAINT-FRONT**  
A deux pas des commerces, des travaux sont à prévoir à l'intérieur de cette agréable maison indépendante. De type 4 d'environ 83 m² habitable sur deux niveaux. Cour sur l'arrière avec jardinet et bâtiment. DPE Blanc  
**Prix : 107 000 €**

Retrouvez nos annonces immobilières sur le site de l'étude - [www.notta-carbonneil-chateau-thierry.notaires.fr](http://www.notta-carbonneil-chateau-thierry.notaires.fr)



## CINÉMAS

### CHATEAU-THIERRY

#### Cinéma-Théâtre (sorties)

(Sous réserve de modifications)

#### - A partir du 5 juin

**X-Men : Dark Phoenix**, film d'action, science-fiction de Simon Kinberg

**Douleur et gloire**, drame de Pedro Almodovar

#### - A partir du 12 juin

**Men in Black : International** film d'action, science-fiction de F. Gary Gray

#### - Tout le mois de juin

**Rocketman**, biopic sur le chanteur Elton John

Rens. [contact@cine-chateau.fr](mailto:contact@cine-chateau.fr) ou

[www.cine-chateau.fr](http://www.cine-chateau.fr)

### JAULGONNE

**"Dumbo"** séance de cinéma, samedi 8 juin à 14h30, salle culturelle.

### LA FERTE-MILON

#### Cinéma Jean Racine

#### Du 12 au 17 juin

#### - Les plus belles années d'une vie

comédie romance France, lundi 17 à 14h, jeudi 13 et dimanche 16 à 20h30.

- **Rocketman**, drame USA, dimanche 16 à 18h, vendredi 14, samedi 15 et lundi 17 à 20h30.

- **Astrid**, biopic drame USA, mercredi 12 à 20h30.

Rens. 03 23 96 77 42.

# Kinjo's COIFFURE

FEMME - HOMME - JUNIOR

AVEC OU SANS RENDEZ-VOUS

**POUR ELLE 27€\***  
Shampooing + Coupe  
+ Brushing

**POUR LUI 20€**  
Shampooing + Coupe  
+ Coiffage

**Coralie, Camille,  
Morgane et Tiphaine**

vous accueillent  
avec ou sans rendez-vous  
du mardi au vendredi  
de 9h à 19h et le  
samedi de 9h à 18h

**5 ter, Quai Couesnon - Château-Thierry**  
**Tél. 03 23 84 11 85**

\*supplément cheveux longs



**M<sup>es</sup> COISSANT-TARATUTA,  
DENOUAL-BURGHIER, JAMA et DRIGUËT**

Notaires associés. 1, rue du Château - BP 21

51700 DORMANS

Tél. 03 26 58 21 09

Fax 03 26 58 20 17 - Ligne directe : 03 26 58 68 30



Ref. : 365139 - 2 MIN DE DORMANS

Très beau pavillon élevé sur sous-sol à usage de garage, buanderie et 2 pièces, comprenant au rez de chaussée : entrée, cuisine aménagée, salon séjour, chambre, salle de bain et w-c. Au 1<sup>er</sup> étage : palier, 3 chambres et salle de douche avec w-c. Terrasse. Jardin arboré autour.

Prix : 297 000 €



REF. : 51085 - MAISON + VIGNE À MAREUIL LE PORT

Maison avec une parcelle de vigne. Maison élevée sur sous-sol à usage de garage, cellier et cave, comprenant au rdc : cuisine, salon séjour, 2 chambres, salle de douche et w-c. Grenier aménageable. Cour et jardin. Derrière la maison, une parcelle de vigne de 5a94ca louée jusqu'en novembre 2025.

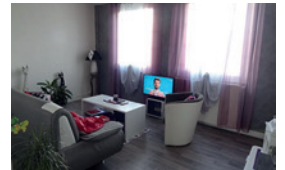
Prix : 191 000 €



REF. : 365134 - DORMANS

Très beau pavillon de plain-pied élevé sur sous-sol total à usage de garage, buanderie et 1 pièce, comprenant au rdc : entrée avec placard, cuisine aménagée, salon séjour, 3 chambres, salle de douche et w-c. Terrasse. Cour et Jardin.

Prix : 197 400 €



REF. : 360736 - DORMANS

Très belle maison en parfait état, élevée sur sous-sol à usage de garage, buanderie et chauffage, comprenant au rdc : entrée, cuisine, salon séjour et w-c. Au 1<sup>er</sup> étage : palier, 2 chambres, salle de douche et petite pièce. Cour.

Prix : 99 000 €



REF. : 364912 - PROCHE DE MAREUIL LE PORT

Pavillon de plain-pied, comprenant entrée, cuisine aménagée ouverte sur vaste salon séjour avec cheminée, 4 chambres, salle de bains, buanderie, w-c, cellier et 2 grand garages. 1 chambre au 1<sup>er</sup> étage. Jardin arboré. L'ensemble sur 1316 m<sup>2</sup>.

Prix : 215 000 €



REF. : 359739 - À 7 KM DE CONDÉ EN BRIE

Très beau pavillon élevé sur sous-sol à usage de garage, buanderie et cave, comprenant au rdc : entrée, cuisine aménagée ouverte sur salon séjour, 2 chambres, bureau, salle de bains et w-c. Au 1<sup>er</sup> étage : pièce puits et petit bassin. L'ensemble sur 1 700 m<sup>2</sup> de terrain.

Prix : 161 600 €



#### Magazine bimensuel gratuit

d'informations locales

édité par : Les Éditions d'AUTANT

SARL au capital de 18000 euros

Tél. 06 31 66 72 41

2 bis, place de Gerbrois - 02400

CHÂTEAU-THIERRY

RCS Soissons 495 234 874

Directeur de la publication :

Jacques Formel

Rédaction :

Agence de presse Lambert Multimédia,

AUTANT avec le concours de ses

correspondants.

Direction Artistique et composition :

Didier Dugand,

Glob'Art Communication :

03.23.71.09.57

Service Commercial et Publicité :

Jacques Formel 06 31 66 72 41

ou [contact@autant.net](mailto:contact@autant.net)

Impression : Imprimerie Léonce-Deprez



Distribution boîtes à lettres et

présentoirs :

Castel Diffusion - Autant.

Dépôt légal à parution - ISSN 1631-1310

Tirage : 36 000 exemplaires.

L'annonceur est censé disposer des

droits de reproduction

des documents confiés.

Toute reproduction, même partielle,

sans autorisation écrite de l'éditeur

est interdite.

Prochain numéro :

17 juin 2019

Associations, municipalités, clubs...

Envoyez vos textes par mail à :

[redaction@autant.net](mailto:redaction@autant.net)

avant le mercredi soir qui précède la parution



MAISONS - APPARTEMENTS - TERRAINS

Retrouvez-nous sur notre site internet : [www.candat-immobilier.fr](http://www.candat-immobilier.fr)

#### Locations

Ref : 18.012 - CHATEAU-THIERRY

Studio de 28 m<sup>2</sup> : entrée sur pièce principale avec coin cuisine meublée, salle de bain/wc. Disponible mi-août

• Loyer : 335 €

- Charges : 18 €

- Honoraires de location : 251,25 €

Ref : 19.138 - CHIERRY

Studio en résidence avec ascenseur de 30 m<sup>2</sup> : entrée avec rangs, sdb/wc, pièce principale avec coin cuisine meublée & équipée. Balcon.

Cave. Place de parking. DPE : E

Disponible de suite.

• Loyer : 320 €

- Charges : 85 €

- Honoraires de location : 240 €

Ref : 19.136 - CHÂTEAU-THIERRY

Centre ville, appartement de type F2 au 2<sup>e</sup> ét. : entrée avec placard, séjour avec coin cuisine meublée, sde/wc, 1 ch. DPE : E. Disponible début juillet.

• Loyer : 450 €

- Charges : 50 €

- Honoraires de location : 337,50 €

Ref : 18.6400 - CHÂTEAU-THIERRY

Résidence proche du centre-ville, appartement de 61 m<sup>2</sup> : placard, wc, sdb, 1 ch, séjour, cuisine meublée. Terrasse. Jardin clos. Cave. Parking fermé. Disponible mi-août.

• Loyer : 604 €

- Charges : 66 €

- Honoraires de location : 453 €



Ref : 18.001 - Secteur CONDÉ-EN-BRIE

Ancien corps de ferme élevé sur cave, buanderie, chaufferie. Au rdc : entrée, séjour avec cheminée, cuisine aménagée & équipée, 1 ch, sde et wc, 2<sup>e</sup> ch avec placard, grenier aménageable. Grange attenante. Garage. Terrain de 2 600 m<sup>2</sup> avec rivière sur le bas DPE : E - CC fuel.

Prix : 149.000 € (Honoraires charge vendeur)



Ref : 18.3 - CHÂTEAU-THIERRY - Centre-ville

Maison de ville rénovée en parfait état. Au Rdc : une entrée, salon avec cheminée-insert, dégagement, une cuisine aménagée, salle à manger avec accès à une terrasse en partie couverte. WC. A l'étage : 1 pièce palier à usage de bureau, 2 belles chambres mansardées, salle de bains avec WC. Sous-sol total avec atelier, chaufferie, buanderie, garage, rangements et une belle cave voûtée. Place de stationnement et jardinnet.

Prix : 149.000 € (Honoraires charge vendeur)



Ref : 19.143 - Entre CHÂTEAU-THIERRY

et LA FERTÉ SOUS JOUARRE

Pavillon habitable de suite, sous-sol total avec garage, atelier, wc, cuisine d'été, salon d'été, chaufferie, grand appentis. Rdc : entrée, vestiaire, cuisine, séjour/salon avec cheminée-insert et balcon avec vue dégagée sur la vallée, wc, bureau, 2 ch dont 1 avec placard, sde. Dépendance. Terrasse et jardin clos. L'ensemble sur 1 300 m<sup>2</sup> de terrain.

Prix : 189.000 € (Honoraires charge vendeur)



Ref : 19.132 - Nord de CHÂTEAU-THIERRY

Corps de ferme comprenant belle entrée, lavabo, wc, SAM avec cheminée & insert, cuisine aménagée & équipée avec coin repas, salon, bureau. A l'étage : 4 ch, salle de bain + douche, sde, wc, grenier à la suite. 2<sup>e</sup> étage : 2 pièces aménageables. Belle cave voûtée. Nombreuses dépendances. Garage. Terrain de tennis. Terrain clos d'environ 5 000 m<sup>2</sup>.

Prix : 399.000 € (Honoraires charge vendeur)



Ref : 19.144 - Proche de JAULGONNE

Pavillon traditionnel, habitable de suite, sur sous-sol total avec coin labo, bureau, 1 pièce, chaufferie et buanderie, atelier, cave. Rdc : pièce de vie avec accès terrasse, cuisine, 1 ch, sdb, wc. A l'ét. : 3 ch dont 1 avec placard, sdb/wc, dressing. Garage avec une pièce au-dessus. Appentis. 2 cabanons. Beau jardin clos avec puits et petit bassin. L'ensemble sur 1 700 m<sup>2</sup> de terrain

Prix : 216.000 € (Honoraires charge vendeur)



Ref : 19.118 - Limitrophe CHÂTEAU-THIERRY

Maison à rafraîchir sur sous-sol avec atelier, et chaufferie. Rdc : entrée sur cuisine avec coin repas, séjour, 2 chambres, salle d'eau et wc. Grenier non aménageable. Cour et dépendances.

Prix : 86.000 € (Honoraires charge vendeur)

11, rue du Général de Gaulle - 02400 Château-Thierry - Tél 03 23 83 19 89 - [contact@candat-immobilier.fr](mailto:contact@candat-immobilier.fr)



# OUVERTURE LE 7 JUIN 2019 à Neuilly-Saint-Front dès 8h30



Implanté dans un nouveau concept, avec **1000 m<sup>2</sup> de surface** de vente et **plus de 10 000 références disponibles**... il a tout d'un grand et aux mêmes prix que l'hypermarché de Villers-Cotterêts.

Au fil des rayons vous trouverez l'ensemble des unités de besoin en textile, bazar, petit électroménager, surgelés, produits frais, etc.

Également **du pain frais toute la journée**, un large rayon boucherie avec **2 bouchers**, **une belle implantation de fruits et légumes**, et pour vous faire plaisir **un rayon fleurs et plantes**.

Enfin, un grand espace réservé aux promotions, dont vous serez informés par catalogue tous les 15 jours, sera en bonne place dans votre nouveau magasin.

A l'extérieur, **la station-service 24/24** vous offre même la possibilité de régler en espèces et le libre-service GAZ vous accueille 24h/24... finies les pannes du dimanche.

Dès le vendredi 7 juin à 8h30,  
notre équipe sera heureuse de vous faire découvrir  
votre nouveau E.Leclerc Neuilly-Saint-Front.



126 places



4 places



Rue Racine à Neuilly-Saint-Front (à côté de l'Espace Louvroy)

## OUVERT

du LUNDI au JEUDI de 8h30 à 12h30 et de 14h30 à 19h30.

Le VENDREDI de 8h30 à 12h30 et de 14h30 à 20h.

Le SAMEDI de 8h30 à 19h30 NON-STOP.

Le DIMANCHE de 9h à 12h15.

