

**ANTENNES SATELLITES DE L'OMOIS**

VENTE • INSTALLATION • DEPANNAGE • ADSL  
**VIDEO-SURVEILLANCE (bâtiment, locaux)**

• Partenaire **NORDNET** spécialiste de l'internet haut débit par satellite •

orange NordNet FRANSAT TNT LA TNT GRATUITE PAR LE SATELLITE

Habileté travaux en grande hauteur et électricien B.T

**Francis DAIRE** (Etampes-sur-Marne) **06 07 51 00 21 ou 03 23 83 10 91**  
[www.antennesatellitesdelomois.com](http://www.antennesatellitesdelomois.com)

LE FESTIVAL OENOTOURISME EN VALLEE DE LA MARNE

**CHAMPAGNE ET VOUS!**

**24 & 25 OCTOBRE 2015**  
**CHATEAU-THIERRY**  
**CHATEAU MEDIEVAL**

750g

www.champagne-et-vous.fr

- n°353 du 28 septembre au 11 octobre 2015 -

**Autant**  
en emporte la Marne

CHRONIQUE DE LA VALLÉE - CHAQUE QUINZAINE - DIFFUSION EN BOÎTES À LETTRES ET PRÉSENTOIRS

Tél. 06 31 66 72 41  
[redaction@autant.net](mailto:redaction@autant.net)  
[www.autant.net](http://www.autant.net)

Autant soutient l'opération "Octobre Rose"

**FESTIVAL C'EST COMME ÇA!**

**DU 7 AU 17 OCT**  
**RÉGION DE CHATEAU-THIERRY**

DANSE - SPECTACLES - CONCERTS  
EXPOSITIONS - CINÉMA - STAGES

plus d'informations en pages intérieures

[www.echangeur.org](http://www.echangeur.org) / 03 23 82 87 22

# 7<sup>e</sup> Festival *C'est comme ça !*

## Dix soirs de danse, de musique et de poésie

L'Echangeur, Centre de Développement Chorégraphique (CDC Picardie) en résidence à Château-Thierry, installé sur le site U1 depuis l'an dernier, propose du 7 au 17 octobre le Festival "C'est comme ça !", danse et autres scènes.

Pour cette 7<sup>e</sup> édition, L'Echangeur nous a concocté un programme plus abouti que jamais avec deux créations et deux premières mondiales, et 7 ans, sans doute l'âge de raison : la soirée d'ouverture grand public ne risquera pas d'être annulée au dernier moment à cause de la pluie à l'instar des deux années précédentes puisque le spectacle se jouera cette fois en intérieur. En écho à l'installation présentée juste en face, au Silo, où l'artiste a disposé une forêt de troncs de bouleau découpés ainsi qu'une incroyable pyramide faite de 30 stères de bûches empilées, c'est donc dans la grande salle du CDC à U1, le mercredi à 19h30, que Claudio Stellato présentera *La Cosa*, une performance servie par quatre danseurs aux prises avec un tas de bois dans un étourdissant mélange de danse, de théâtre, de cirque et de poésie. Spectacle gratuit mais réservation conseillée ([www.echangeur.org](http://www.echangeur.org) tél. 03 23 82 87 22).

Dès le lendemain, jeudi 8, le festival se transportera à l'abbatiale d'Es-sômes pour *Strange Fruit*, une chorégraphie d'Emmanuel Eggermont.



Vendredi 9, à 19h, la salle Estruch du lycée Jean de La Fontaine accueillera la création de *Llamame Lola* (danse) signée Lola Rubio et Mickaël Phelippeau. Danse encore à 21h, au Palais des Rencontres avec *Des Paradis*, de Kevin Jean, une autre création d'artiste en résidence à Château-Thierry. Le chorégraphe libanais Ali Chahrour proposera *Leila se meurt* samedi 10 à 19h à l'Espace culturel de Brasles et, à 21h, avec *Chorus* (dans le cadre de l'Année de la Voix), Mickaël Phelippeau réunira 20 choristes dans une chorégraphie sur la scène de L'Echangeur. Place à la musique rock à 23h avec le récital à la Biscuiterie du trio de filles Théodore, Paul et Gabriel. Parmi les temps forts, l'on retiendra encore le *Tour du monde des danses urbaines* (krump, dancehall, funk, hip-hop...) présenté le mardi 13 octobre à 20h30 à la Rotonde (Vaucrises) et le 14 à 20h30 à la salle des fêtes de Fère-en Tardenois ; *Dub Love* (danse) à Brasles le 15 à 21h ; le tour de chant chorégraphié de Dumy Moyi au temple de Monneaux, le vendredi 16 à 19h, 20h et 22h30 ainsi que, le vendredi 16 à 21h au Palais des Rencontres, la fresque dansée de Gaëlle Bourges *A mon seul désir* inspirée de la tapisserie médiévale "La Dame à la licorne" - notre photo - (de préférence pour les + de 16 ans). Programme détaillé et infos pratiques en page 25. ▲ DL

**Gedimat**  
MATÉRIAUX & BRICOLAGE  
Des fondations aux finitions

**CHUTE DE PRIX!**

Voir page 2

**TAXIS WALLERANT FAVIER**

- Gares • Navettes aéroports •
- Transports de malades assis •

**TOUTES DISTANCES**

4, rue du Marché au Blé  
02460 LA FERTÉ MILON ☎ 03 23 96 72 84

**Comptoir de Famille**

Les émotions retrouvées

4, place du M<sup>re</sup> Leclerc  
**Château-Thierry**



# CHUTE DE PRIX!



**ECOTOP ISO PRO**  
Escalier escamotable isolé. Escalier repliable en 3 éléments. Hauteur à monter 2,80 m. Entièrement monté en usine. Montant et marches en sapin, caisson MDF laqué blanc. Rampe métal laqué jaune posée. Trappe laquée blanche isolée de 36 mm (K=1,20). Livré avec joint d'isolation posé et latte de finition métal laqué blanc. Recouvrement 1,20 m. Charge maxi : 150 kg. Conforme à la norme DIN 4570. Trémie 120 x 70 cm. 21279478  
La pièce : 199 €

La pièce  
• **€199**

## TRAPPE DE COMBLE ISOLANTE REHAUSSE 300MM

Modèle avec couvre-joint PVC blanc. Caractéristique esthétique identique au modèle BBC mais avec isolant de 100 mm. Fond métallisé blanc. 1 joint blanc d'étanchéité à l'air. Trappe isolante avec réhausse de 300 mm. 25090406  
La pièce : 49 €



La pièce  
• **€49**



La pièce  
• **€59<sup>90</sup>**

**KIT VMC SIMPLE FLUX SIMPLY AIR 4S HYGRO.**  
Kit comprenant un caisson Simply Air 4S Hygrocomut NF électricité, une bouche cuisine diamètre 125 mm et deux bouches sanitaires diamètre 80 mm. 27226421\*  
La pièce : 59,90 €

## MARTEAU PERFORATEUR BOSCH + 6 FORET SDS

550W 2300 tr/min 5800 cps/min. Diamètre perçage maxi : béton : 20mm, acier : 13mm, bois : 30 mm. Emmanchement SDS plus : fixation rapide des forets, transmission optimale de la puissance de frappe. Mandrin à clé avec adaptateur. Poignées Softgrip. Livré avec 6 forets SDS. 25490138\*  
La pièce : 99 €  
Taxe Eco participation : 0,20 €



La pièce  
• **€99**



## PERCEUSE-VISSEUSE SANS FIL BS 18

2 batteries 18V 1,3 Ah. Mandrin à serrage rapide 10 mm. 48 Nm. 0-450/0-1600 tr/min - Bois : 20 mm et acier : 10 mm - Vendue en coffret, crochet ceinture et chargeur d'embouts, chargeur SC60 Plus. 27258040\*  
La pièce : 149 €

La pièce  
• **€149**



La pièce  
• **€16**

**GILET MICROPOLAIRE LUCA**  
Gilet 100% micropolaire 300gr/m². 2 poches sur le côté avec surpiqûres en points de recouvrement Fermeture zippée. Existe de la taille M à XXL. Exemple L 24881517\*  
La pièce : 16 €



La pièce  
• **€29<sup>90</sup>**

**PANTALON DE TRAVAIL**  
60% coton. 40% polyester. 310g/m². Renfort genoux ouvert pour genouillères. Multi-poches. Trippes coutures. Existe de la T1 à la T6 Exemple T2  
La pièce : 29,90 € 24158657\*

La paire  
• **€15<sup>90</sup>**

**BOTTE DE SECURITE PVC VERT S5**  
Tige PVC/nitrile, semelle en inox, embout acier. Norme EN20345. Existe de la T39 à la T 46 Exemple T39 21015984\*  
La paire : 15,90 €



La paire  
• **€24<sup>90</sup>**



**CHAUSSEUSE DE SECURITE HAUTE DAKAR NOIR**  
Tige cuir croupon pigmenté. Protection des malléoles avec haut de tige matelassé doublé. Fermeture par soufflet toile. Laçage par boucles métalliques fermées. Première de propreté toile sur mousse. Embout de sécurité. Semelle anti perforation inox. Semelage PU20 avec bout recouvert. NORME EN 20345 SIP. Existe de la T39 à la T 46 Exemple T43 20238353\*  
La paire : 24,90 €



La pièce  
• **€139**

**RADIATEUR A INERTIE CERAMIQUE UNO**  
Garantie 2 ans. Carrosserie en aluminium, corps de chauffe en pierre de lave. Programmable par fil pilote 6 ordres (confort, confort -1°, confort -2°, éco, hors-gel et arrêt). 1000 W. Dim. : L 55,9 x H 57 x P 9,8 cm. 24450737  
La pièce : 139 €  
Taxe eco participation : 1 €



Le m² à partir de  
• **€4<sup>99</sup>**

**LAINE MINÉRALE À DÉROULER AVEC PARE-VAPEUR NF ACERMI ISOVER** Isolation des combles perdus. Vendue au rouleau. Largeur 1,20 m. Épaisseur 300 mm. R = 75. Le m² : 8,99 € soit par exemple : 28,05 € le rouleau de 1,20 x 2,60 m (= 3,12 m²).



Le pot  
• **€34<sup>90</sup>**



**PEINTURE CHANTIER GEDIMAT ACRYLIQUE MAT 10L+50% GRATUIT**  
Grande facilité d'application. Entretien facile et lissable. Séchage rapide. Dilution et nettoyage à l'eau. Bonne blancheur et opacité. Application à la brosse ou au rouleau. 25335156  
Le pot de 15 L : 34,90 €  
Soit le litre 2,32 €



Le Kg  
• **€2<sup>60</sup>**

**LOCATION DE LA MACHINE A SOUFFLER OFFERTE !**

**LAINE MINÉRALE À SOUFFLER POUR COMBLES PERDUS**  
VENDUE AU SAC DE 17,30KG  
Le kg : 2,60 € soit 44,98 € le sac  
Pour un R = 7, prévoir une épaisseur minimale de 330 mm, soit 22 sacs pour 100 m² (épandage machine). Consommation doublée pour une application manuelle.



La pièce  
• **€109**

**RADIATEUR FLUIDE CALOPORTEUR UNO**  
Garantie 2 ans. Carrosserie aluminium. Thermostat électronique. Fil pilote 6 ordres (confort, confort -1°, Confort -2°, Eco, Hors-gel, Arrêt). 1000 W. Dim. : L 479 x H 56,9 x P 9,8 cm. 24450621  
La pièce : 109 €  
Taxe eco participation : 1 €



La pièce  
• **€159**

**RADIATEUR SECHE SERVIETTES STENDINO**  
Radiateur sèche serviettes rabattable, permet de sécher le linge grâce à ses diffuseurs rabattables. Technologie fluide caloporteur. Corps en acier. Tubes ronds droits. Thermostat électronique, fil pilote 6 ordres. Marche forcée 2 heures. 500 W L 57 x H 1271 cm Prof. Fermé : 8,5 cm. Ouvert : 40 cm. IP 44. CE. NF. Fabrication Européenne. Classe 2. Garantie 2 ans partie électrique - 5 ans corps de chauffe. 27257029  
La pièce : 159 €  
Taxe eco participation : 1 €



**TUBE PER PREGAINE DIAM.16MM EN COURONNE DE 25 M**  
Tube en matériau opaque haute densité - Protégé par une gaine spécifique. Insensible à la corrosion. Surface interne lisse limitant les dépôts de calcaire. Avis technique ATEC-CSTBat. Bleu 27258651\* Rouge 27258668\*  
La pièce : 13,90 €

La pièce  
• **€13<sup>90</sup>**

**Gedimat**  
MATÉRIAUX & BRICOLAGE  
Des fondations aux finitions

**BRAY**  
30 ter, av. de Château-Thierry  
BRASLES (02)  
03 23 83 85 85

**DROUET Laurent**  
Route de Pavant  
CHARLY-SUR-MARNE (02)  
03 23 82 00 03

**SODIMACO**  
Le Clos de la Noue  
CHATILLON-SUR-MARNE (51)  
03 26 58 31 91

**RIESTER**  
182, av. du Gal De Gaulle  
MOURoux  
01 64 03 10 65



## Infos pratiques

### SUD DE L'AISNE

Un conseiller de la Mission Locale de l'arrondissement de Château-Thierry se tiendra à la disposition de tout jeune âgé de 16 à 25 ans qui souhaiterait le rencontrer à :

- **Charly sur Marne** : le mardi 6 octobre de 14h à 15h30 en mairie
- **Fère-en-Tardenois** : les jeudi 1<sup>er</sup> et 15 octobre de 14 h à 16 h au centre culturel (rue de la croix poiret)
- **Neuilly-Saint-Front** : le mardi 27 octobre de 14h à 16h30 à la C.C.O.C. 76 rue François Dujardin
- **La-Ferté-Milon** : le lundi 5 octobre de 14h30 à 16h30 en mairie

### Prochain numéro le 12 octobre !

Pour annoncer vos manifestations du 12 au 25 octobre dans nos colonnes, transmettez vos textes et photos avant le 8 octobre à [redaction@autant.net](mailto:redaction@autant.net)



**LES VERGERS D'AMBRIEF**  
une agriculture plus respectueuse de l'environnement

13 variétés de Pommes - Poires - Pêches -  
- Légumes de saison -

**80%**  
des produits  
que nous utilisons  
pour cultiver nos fruits  
sont d'origine  
**NATURELLE**

Cuillette & libre service  
7j/7 jusqu'au samedi  
31 octobre de 14h à 18h

De novembre à mai :  
lundi, mercredi et samedi  
de 14h à 17h30

Christian CESVET • 02200 AMBRIEF • 06 16 56 23 36

Vous avez été des centaines à réagir à la sortie de notre dernier numéro, certains pensant qu'il s'agissait d'un Poisson d'avril à retardement... Il n'en était rien ! Un problème informatique s'est produit lors du transfert de nos fichiers à l'imprimerie et les colonnes d'Informations Pratiques, d'Etat-Civil, de Brèves, de Communiqués, de Bloc-notes... ont été remplacées par d'anciennes, archivées. Nous avons immédiatement redirigé sur la version numérique du journal en ligne sur [www.autant.net](http://www.autant.net) et sur notre page Facebook contenant elle, les informations de la quinzaine. Nous vous prions de bien vouloir nous excuser du désagrément occasionné par cet incident, complètement imprévisible. Nous avons par ailleurs pris toutes les mesures pour que pareille situation ne puisse se reproduire.

La Rédaction



**NOUVEAU**  
Présent sur la place  
de Crézancy,  
face à la boulangerie,  
tous les samedis matin  
de 8h à 12h30.

**Nos viandes françaises :**  
• Bœuf • Veau • Agneau  
• Porc • Volailles fermières

**Et les produits "Maison" :** • Plats cuisinés • choucroute  
• tripes • boudin noir • boudin blanc  
• jambon blanc • saucisson à l'ail

**Produits fumés maison :** poitrine,  
saucisse, saucisson, bacon...

11, rue de Fère

02850 Jaulgonne

## Bien-être

# Naturhouse souffle sa 1<sup>ère</sup> bougie

Installé au 59 rue Carnot à Château-Thierry, le centre Naturhouse continue de grossir pour vous faire maigrir. Que vous n'ayez que quelques kilos à perdre pour parfaire votre silhouette ou que vous soyez en situation de surpoids ou d'obésité, les diététiciennes de Naturhouse vous accompagnent au quotidien dans vos objectifs.

Depuis un an aujourd'hui ce sont près de 500 personnes qui ont poussé la porte du centre, soit pour un renseignement, soit pour commencer un programme d'amaigrissement en fonction de leur besoin et de leur désir. Grâce au suivi hebdomadaire des diététiciennes-nutritionnistes au travers un plan diététique personnalisé, parce que chaque individu est unique, les résultats sont plus que satisfaisants. La perte de poids entre 600g et 1kg par semaine correspond à



une perte progressive et durable et qui n'est pas agressive pour l'organisme.

### Les raisons du succès pour une perte de poids durable

Votre diététicienne associe au plan diététique des compléments alimentaires à base de plantes, fruits et légumes. Les consultations sont gratuites et seuls les compléments sont à votre charge (environ 40€ par

semaine). Le client a la liberté d'arrêter son suivi à tout moment, aucun contrat ni abonnement n'est signé. C'est donc bien la qualité technique et la prestation de vos diététiciennes qui assurent la perte de poids et le succès grandissant du centre. Enfin la période de stabilisation débute lorsque l'objectif de poids est atteint. Cette phase où la notion de plaisir alimentaire est réintégrée de façon progressive afin que l'organisme l'accepte

sans reprise de poids. Elle dure 8 semaines et les visites sont bi-mensuelles.

Si vous aussi souffrez d'obésité comme 15% des français ou êtes simplement en surpoids comme 32% n'hésitez pas à consulter Manon, Laëticia ou Johanna, diététiciennes-nutritionnistes diplômées expertes en rééducation alimentaire. Leur accueil et leur gentillesse vous séduiront et leur professionnalisme vous accompagnera dans votre parcours et selon les objectifs que vous vous êtes fixés ▲



### NATURHOUSE

59, rue Carnot à Château-Thierry - Tél. : 03 23 708 718  
[naturhouse.chateauthierry@orange.fr](mailto:naturhouse.chateauthierry@orange.fr)

Du lundi de 14h à 19h, du mardi au vendredi de 9h à 12h et de 14h à 19h et le samedi de 9h à 13h.



## Vie associative

### CHARLY-SUR-MARNE

**La chorale «Charly par Chœur»** a repris ses répétitions tous les vendredis soir de 20h à 22h salle de l'amicale, rue de l'école. Les personnes qui veulent rejoindre la chorale sont les bienvenues.

### «Jeunes Pousses En Devenir» :

présentation au public d'un projet de création d'école inspiré des pédagogies Montessori et Freinet lors d'une réunion publique ouverte à tous le 1<sup>er</sup> octobre à 19h à la mairie. Rens : jeunes-poussesendevenir@gmail.com / 06 74 08 79 90.

### CHATEAU-THIERRY

**Cours de danse hip hop** : dans le cadre de l'association «Evolurbaines», reprise des cours tous les lundis, mardis, mercredis de 18h à 19h30 et les samedis de 14h à 16h30, U1 rue Paul Doucet à (à côté de la salle de boxe). Rens. 06 25 74 09 20.

### AGV Castel :

- nouveau cours enfants 4/7 ans le mardi de 17h à 18h au gymnase Adriaenssens ;  
- atelier équilibre de 10 séances, le mardi de 13h30 à 14h30 dans la salle 110 du Palais des rencontres à partir du 29 septembre.  
Rens. 06 04 45 58 66 / massart.brigitte@club-internet.fr

### Association moments de détente :

yoga 4 cours de Hatha Yoga en semaine, 1 cours de Yoga Nidra. Méditation une fois/mois. Rens. <http://www.momentsdetente.com> / 06 49 62 49 11.

### Association Astre : Tai Chi

Chuan et Qi Gong. Rens. 06 70 60 20 50.

### Ateliers d'art

Les inscriptions sont ouvertes, nombre de places limitées  
"Cours dessin peinture" toutes techniques tous niveaux. Cours adaptés pour les prépa-écoles d'art supérieures.  
Adultes-Adolescents lundi ou jeudi de 18h à 20h, samedi de 10h à 12h ; enfants à partir de 8 ans, mercredi de 15h à 17h  
"Cours guitare" adultes-adolescents. Folk-blues-bossanova. Accompagnement-Chansons... Mercredi de 18h30 à 20h  
Renseignement-inscriptions : 03 23 83 61 78

## L'ATELIER

COIFFURE Féminin - Masculin - Junior

Marie,  
qui succède à Sandrine  
est heureuse de vous  
accueillir du mardi  
au jeudi, de 9h à 12h,  
et de 14h à 18h30,  
le midi sur rendez-vous,  
le vendredi de 9h à 18h30  
et le samedi de 8h30 à 18h30  
sans interruption.



VOTRE SALON BIEN-ÊTRE

03 23 83 25 69

74, rue Carnot 02400 CHÂTEAU-THIERRY

[www.latelier-coiffeur.fr](http://www.latelier-coiffeur.fr)

**AUBERGE DE CONDÉ-EN-BRIE**  
bienvenue chez vous

**Avec le chef Ralph, tout est frais et fait maison !**

Chambres luxe à partir de 80€

[www.rfc-hotellerie.fr](http://www.rfc-hotellerie.fr) 03 23 69 65 82

Château-Thierry  
Café Ville

Ensemble, luttons contre  
**LE CANCER DU SEIN**

3<sup>e</sup> édition d'Octobre rose à Château-Thierry

03 23 84 86 86 - [www.chateau-thierry.fr](http://www.chateau-thierry.fr)

03 23 84 86 86 - [www.chateau-thierry.fr](http://www.chateau-thierry.fr)

Retraités,  
votre **mutuelle**  
vous coûte cher ?

**Consultez-nous !**  
(Devis Gratuit)

**Cabinet FRICHET**  
4, rue Saint Crépin 02400 CHÂTEAU-THIERRY  
Tél. : 03 23 83 31 70  
mail: [assurances.frichet@gmail.com](mailto:assurances.frichet@gmail.com)  
Agent général des compagnies AXA Iard et Swisslife Santé

**FORAITS AJUSTABLES AUTO**  
KILOMÈTRE NON ROULÉ ? KILOMÈTRE REMBOURSÉ !

**2 mois OFFERTS\***

Hugues de SAINT-REMY  
5, av. de Montmirail - CHÂTEAU-THIERRY - Tél. 03 23 83 00 03  
[cabinet.desaintremy@mma.fr](mailto:cabinet.desaintremy@mma.fr)

**M M A**  
VOTRE PREMIER RÉSEAU SOCIAL D'ASSURANCES

\*Jusqu'au 31 octobre 2015, voir conditions en agence

**Préparez l'hiver : pensez à votre sécurité !**  
du 1<sup>er</sup> au 31 octobre 2015

**-30%**  
sur les pneus neige  
toutes marques

**-25%**  
sur les freins

**-20%**  
sur KITS Distribution  
(avec pompe à eau)

**1,23 AutoService**  
GARANTIE CONSTRUCTEUR PRÉSERVÉE

**Tél. 03 23 70 20 37**

**GARAGE DES 3 VALLÉES - Stéphane TURPIN**  
RÉPARATIONS TOUTES MARQUES - DÉPANNAGE - CARROSSERIE  
2, route Nationale 3 - 02850 COURTEMONT-VARENNES



# Communes : les élus contre une réforme à la hussarde

**Plusieurs faits d'actualité récents nous portent à revenir sur un sujet déjà abordé dans nos précédents numéros (Autant 350 & 352). Un sujet qui, à juste titre, agite les élus locaux de par son impact quant aux conditions de vie futures sur nos territoires ruraux. Un sujet qui pourtant ne semble alerter en rien l'opinion publique tant il effleure nullement l'esprit du citoyen lambda... pour le moment !**

## Manif des maires à la sous-préfecture

Bien sûr, c'est encore de la désastreuse réforme territoriale qu'il s'agit. Une réforme qui, non contente d'assimiler notre territoire champenois à la région Nord/Pas-de-Calais, est maintenant en passe d'obliger nos actuelles communautés de communes à fusionner et donc à disparaître en tant que telles, en raison de leur faible densité de population (moins de 20 000 habitants). Dans l'arrondissement de Château-Thierry, la mesure vise quatre de ces EPCI (Etablissements Publics de Coopération Intercommunale) : Charly-sur-Marne, Condé-en-Brie, Fère-en-Tardenois et Neuilly-St-Front.

Par voie de conséquence, sont indirectement impliquées aussi la communauté de communes de Château-Thierry et l'Union des Communautés de Communes du Sud de l'Aisne (UCCSA). Mais se regrouper avec quelle autre (ou quelles autres) collectivité territoriale voisine ? Comment réorganiser les services tout en assurant une couverture terrain équitable : transports publics, ordures ménagères (avec des modes de facturation différents), services à la per-

sonne (soins à domicile, aides ménagères, portage des repas), accueil de la petite enfance, entretien de la voirie et des espaces communaux, équipements ?...

Tout cela, au demeurant, sans connaître ni les domaines de compétences attribués à ces futures structures, ni les modalités financières qui y seront attachées. Comment réorganiser les effectifs et redéployer les missions ? L'on sent évidemment poindre une certaine inquiétude chez les personnels et les élus sont aux abois d'autant qu'ils doivent rendre une première copie auprès du préfet pour le... 15 décembre prochain ! Tiens donc. Y'aurait-il une échéance électorale ?

Charly-sur-Marne fusionnerait-elle avec Condé-en-Brie à l'instar des cantons ?

De même pour Fère-en-Tardenois et Neuilly-St-Front qui coopèrent déjà à l'exemple du Contrat pour l'Eau ?

Les unes et les autres se rapprocheront-elles plutôt de la CC de Château-Thierry, en position centrale ? Décidera-t-on, comme le voudrait le bon sens, de ne faire qu'un en regroupant tout le monde au sein de l'Union des Communautés de Communes du Sud de l'Aisne ; l'UCCSA actuelle réunissant au total 125 communes pour une population de seulement 75 000 âmes ? Autant vous dire que les consultations et les négociations vont bon train dans les officines intercommunales !

En tout état de cause, après la phase de consultation par la commission départementale intercommunale (CDCI), c'est le préfet qui tranchera.

Le 31 mars, au plus tard, devra

être présentée une carte du redécoupage des communautés de communes. Les maires et délégués intercommunitaires pourront alors encore tenter certaines retouches jusqu'au 15 juin... après cela, l'affaire sera définitivement pliée.

S'élevant vivement contre cette réforme à la hussarde, les élus locaux sont allés manifester leur désapprobation à la sous-préfecture le samedi 19 septembre (voir notre compte-rendu pages suivantes).



Jacques Krabal, président du Pays, a salué le projet de constitution de la commune nouvelle de "Dhuys et Morin-en-Brie" au côté de 3 des maires représentant les communes de Pargny-la-Dhuys, Marchais-en-Brie, Artonges (notre photo) et Fontenelle-en-Brie

## La carotte et le bâton

Toutefois, le mécontentement des élus ne s'arrête pas à la constitution des nouvelles communautés de communes élargies. La levée de bouclier porte aussi sur la réduction drastique des dotations de l'Etat aux communes (-30% sur 3 ans) lesquelles, le couteau sous la gorge, n'auront, pour la plupart, pas d'autre choix que de fusionner, là encore, pour former des communes nouvelles ; ce, avant le 1<sup>er</sup> janvier 2016 ! Ces entités nouvelles devraient échapper alors à la diminution de la DGF (Dotation Globale de Fonctionnement) et bénéficier même d'une bonification budgétaire de 5% as-

sortie d'un statut prioritaire pour la Dotation d'Equipement pour les Territoires Ruraux (DETR).

Une démarche contrainte et forcée que d'aucuns préféreraient sans doute qualifier de bon sens. Le bâton et la carotte, en quelque sorte. Mais quel calendrier infernal !

Je vous confiais il y a peu que les candidatures étaient loin de se bousculer au portillon (Autant n°350). L'on vient pourtant de voir éclore un tout premier projet de constitution d'une de ces communes nouvelles dans le sud de l'Aisne. C'est à Artonges, en effet, qu'il nous a été présenté lors de l'inauguration du foyer rural rénové, le 18 septembre dernier. Les municipalités d'Artonges, Fontenelle-en-Brie, La Celle-sous-Montmirail et Marchais-en-Brie (la continuité territoriale est obligatoire) ont fait connaître leur intention de ne faire plus qu'une en formant la commune nouvelle de "Dhuys et Morin-en-Brie"... Il va falloir s'y habituer !

Selon les dispositions de la loi RCT du 16 décembre 2010 (Réforme des Collectivités Territoriales), chaque mairie continuera jusqu'aux municipales de 2020 à fonctionner comme précédemment, les conseils municipaux resteront en place et les maires auront le statut de "maire délégué". Mais puisque nous n'en sommes qu'aux balbutiements, nous aurons longuement l'occasion d'y revenir ▲



Les élus locaux sont venus clamer auprès du sous-préfet leur désapprobation du calendrier de la réforme

**La croisière  
samuse**

**Daniel Lambert**  
lambertmultimedia@gmail.com  
Agence de presse CHÂTEAU-THIERRY



## CHEZY-SUR-MARNE

**Club de gymnastique :**  
cours de gym le mardi de 10h à 11h et de 20h30 à 21h30 et le vendredi de 17h15 à 18h15 ; cours de yoga le jeudi de 17h à 18h.  
Infos : <http://gvcm-chezy-surmarne.fr>

## CONNIGIS

**«Las guapas de go west»**  
cours de danse country/line dance, irlandaise : inscriptions tous les mardis, salle des fêtes. Débutants : 20h ; intermédiaires, confirmés : 21h ;

## ETAMPES-SUR-MARNE

**Sport santé :** reprise des cours adultes et ados gym et yoga saison 2015/2016. Gym douce, step, gym diverses, yoga. Rens. 03 23 83 27 25 aux heures de cours / 06 66 68 00 83 / gymvolontaire-002135@epgv.fr / <http://gymetampes.club.sportsregions.fr>.

## ESSOMES SUR MARNE

**Association GRADEC, rentrée 2015-2016**  
"Eutonie" (Méthode Gerda ALEXANDER). Le mercredi de 18h à 19h30, et le jeudi de 10h à 11h30 à la salle communale (ancienne salle des fêtes près mairie). 2 séances d'essai gratuites, prendre contact au 09 60 40 47 18 ou 06 75 93 09 95. "Danse expressive adaptée" le mercredi de 15h à 16h. Seule une adhésion est demandée (certificat médical). Activité gratuite. Rens. au 06 75 93 09 95. "Sorties Théâtre" ponctuelles, en cours d'année, en liaison avec La Cartoucherie de Vincennes.

## ETREPILLY

**La Chorale «Cholory»**  
a repris ses répétitions avec un nouveau Chef de Chœur (tous les jeudis à partir de 20h30 à la mairie). Recrutement dans tous les pupitres. Renseignements : 03 23 70 61 08.

## LA FERTE-SOUS-JOUARRE

**«Royal Boui Boui - Cirque & Cie»**. Nouveau créneau supplémentaire pour les 5-7 ans le mercredi de 11h à 12h30. Nouveauté 2015 : les cours adultes à partir du samedi 3 octobre. Au programme : acrobatie, jonglage, équilibres, pyramides humaines. Le chapiteau est installé chemin des deux rivières. Inscriptions : 06 29 20 79 64. Prochain stage de découverte du 26 au 30 octobre.

# Baisse de la dotation d'Etat et calendrier de la réforme territoriale soulèvent **la grogne des maires**

Ainsi que développé dans notre chronique en page 5, une délégation de maires de l'arrondissement de Château-Thierry s'est rendue le samedi 19 septembre au matin à la sous-préfecture pour faire connaître leur désapprobation vis-à-vis de la baisse drastique annoncée de la dotation de l'Etat aux communes et du calendrier de la réforme territoriale bien

trop court à leurs yeux pour pouvoir envisager dans les meilleures conditions et dans le sens de l'intérêt général les inévitables fusions intercommunales. Une revendication également exprimée le même jour par plusieurs milliers de leurs collègues dans toute la France.

Conduite par le député-maire Jacques Krabal, les conseillers départementaux Michèle Fuselier,



présidente de la communauté de communes de Château-Thierry, Anne Maricot et Georges Fourré, président de la CC de Charly-sur-Marne, ladite délégation a été reçue vers 9h30 par le sous-préfet qui au cours d'un échange détenu mais riche en argumentation a écouté le point de vue des élus et pris bonne note de leurs doléances pour les faire remonter jusqu'aux sphères de décision gouvernementales ▲ DL

**ALUTECK**

Un fabricant près de chez vous

- VERANDAS
- PORTES
- PORTAILS
- PORTES DE GARAGE
- FENÊTRES
- VOILETS ROULANTS
- PERGOLAS

Devis gratuits

Votre demande de prix en ligne sur notre site : [aluteck-02.com](http://aluteck-02.com)

Jusqu'au 16 octobre 2015

**Promo portail SIB**

**-10%\*** sur votre portail SIB

\*Offre valable pour l'achat d'un portail SIB, hors pose.

20, rue de la Prairie - 02400 Etampes-sur-Marne - [aluteck@wanadoo.fr](mailto:aluteck@wanadoo.fr) Tél. 03 23 83 06 61 [www.aluteck-02.com](http://www.aluteck-02.com)

**Promos "dernière minute"**

**TURQUIE - BODRUM \*\*\*\*\***  
Club Marmara Aurum \*\*\*\*\*  
Formule tout inclus - 8j / 7 nuits  
Départ 11 octobre  
**439€/personne**  
Taxes comprises

**MAROC - MARRAKECH \*\*\*\*\***  
Club Marmara Madina \*\*\*\*\*  
Formule tout inclus - 8j / 7 nuits  
Départ le 12 octobre  
**439€/personne**  
Taxes comprises

**GRECE - ATHÈNES \*\*\*\*\***  
Club Lookéa Mare Nostrum \*\*\*\*\*  
Formule tout inclus - 8j / 7 nuits  
Départ le 10 octobre  
**570€/personne**  
Taxes comprises

Exclusivité Mondial Tour : pas de frais de dossier !

**Selectour Afat**

**MONDIAL TOUR - 3, avenue Joussaume Latour - CHATEAU-THIERRY**

**03 23 84 25 25**  
LI 0202001



# PRIEZ

GV club de Priez reprise des cours de gym :

- adultes : mardi espace Louvroy (Neuilly-St-Front) 20h30 à 21h30, jeudi Epaux-Bézu 20h30 à 21h30, lundi Gandelu 19h à 20h ;
- enfants : mercredi espace Louvroy 16h à 17h / 17h à 18h (Neuilly-St-Front) ;
- expression corporelle : lundi Gandelu 17h, mardi espace Louvroy 17h (Neuilly-St-Front).

# VILLIERS-SAINT-DENIS

Le Foyer rural propose une **nouvelle activité sportive**, la gym dansée le jeudi de 19 à 20h pour les enfants et de 20h à 21h pour les adultes encadré par la G V Castel. Rens. au 03 23 70 43 27

# Etat civil

## Naissances

**Lenny Rispal Da Costa**  
06/09/2015 Château-Thierry

**Louise Bousquet**  
08/09/2015 La Ferté-sous-Jouarre

**Lenny Mietton** 09/09/2015  
Château-Thierry

**Ohana Morel** 10/09/2015  
Courtemont-Varennes

**Emma Picard** 11/09/2015  
Essômes-sur-Marne

**LAVOINE Kellyo**  
10/09/2015 Jaulgonne

**DALLERY Raphael**  
13/09/2015 Chartèves

**BOUTANQUOY Coralie**  
13/09/2015 Nogent-l'Artaud

**BOUKTIT Catalaya**  
13/09/2015 Charly-sur-Marne

**TAGUET Lili-Mei**  
13/09/2015 Neuilly-St-Front

**GUIGNARD Swann**  
14/09/2015 L'Épine-aux-Bois

**BUREAUX Gabrielle**  
14/09/2015 L'Épine-aux-Bois

**GODIER Lukas** 14/09/2015  
Château-Thierry

**MOUTOUCOMARAPOLÉ**  
**PLÉ Gabin** 14/09/2015  
Château-Thierry

**HENRY Lya** 16/09/2015  
Chézy-sur-Marne

**MONVOISIN Lilou**  
16/09/2015 Crépy-en-Valois

**LETHUAIRE Siloé**  
16/09/2015 Grisolles

**COLIN Sophia** 17/09/2015  
Marigny-en-Orxois

**SANE Meliha** 17/09/2015  
Château-Thierry

**DEBIEU ARREPIA Léana**  
17/09/2015 Troësnes

**SURY Trinity** 17/09/2015  
Villers-sur-Fère

# GEA Château-Thierry peau de chagrin

Au fil des mois, le démantèlement du site industriel Westfalia GEA de Château-Thierry se poursuit. L'implantation castelle de l'entreprise qui emploie encore 320 salariés ressemble de plus en plus à une peau de chagrin. Un lent processus dont on peu craindre qu'il tende, à terme, à un retrait total du groupe allemand.

Le jeudi 24 septembre, un important mouvement de grève des salariés a été déclenché à l'appel du comité d'établissement consécutivement à l'annonce d'une nouvelle trentaine de suppressions de postes sur les trois unités restantes après une première restructuration d'une ampleur similaire intervenue à la fin de l'été 2014. Etait alors concerné le segment GEA Farm Technologies Acier appelé à être transféré sur le site de Leeuwarden aux Pays-Bas dans le cadre d'un regroupement de la fabrication des salles de traite avec la pro-



duction des équipements de stabulation. Les dirigeants invoquant une recherche de compétitivité sur le marché en baisse des salles de traite conventionnelle face au développement de la robotique. C'est cette fois vers la Roumanie que s'apprêtent à être transférées, en partie, les activités comptables et informatiques. Les employés du site castel sont du reste chargés de former leurs remplaçants roumains. Le groupe emploie environ 18 000 salariés dans le monde dont près d'un millier en France. Dans une récente conférence de presse, les responsables de la mul-

tinationale aux profits record néanmoins (11,5% d'EBIT en 2014) auraient annoncé vouloir économiser 125 M€ supplémentaires au cours du prochain exercice en supprimant 1 450 emplois dont une centaine en France. Massés devant l'usine, avenue de l'Europe, pour exprimer leur inquiétude et leur colère, les personnels grévistes ont reçu la visite des principaux élus locaux venus, en fin de matinée, leur réitérer leur solidarité et leur soutien - *notre photo* - ; ce, non sans un certain sentiment d'impuissance, tout de même (Cf. Autant n°331 juillet 2014) ▲ DL

**Le CFPPA de Verdilly propose FORMATIONS**

**CACES 8 et 9**

Tracteur – Enjambeur – Télescopique

<b>Durée de la formation</b>	4 jours pour 1 CACES ou 5 jours pour 2 CACES
<b>Lieu de formation</b>	Lycée agricole et viticole de Crézancy
<b>Calendrier 2015</b>	<ul style="list-style-type: none"> <li>• Du 26 au 29 octobre</li> <li>• Du 16 au 19 novembre</li> <li>• Du 14 au 17 décembre</li> </ul> <i>Sessions supplémentaires possibles (nous contacter)</i>
<b>Contact</b>	☎ 03.23.69.15.47 cfppa.verdilly@educagri.fr

**HÔTEL DES VENTES DE CHÂTEAU-THIERRY**  
Sophie Renard

**VENTE AUX ENCHERES PUBLIQUES**  
**Mercredi 30 septembre 2015**  
**à 10h SUITE LJ AGRON**

**EXPLOITATION AGRICOLE - Sur place**  
Le Petit Belleville et Les Vinaudreux  
02540 ROZOY BELLEVALLE

**Epandeurs à engrais KUHN ET LEGRAND**  
**Remorques plateau - Bennes BRIMONT et DUCHESNE**  
- Vibroculteur EBRA 1990 ET KONGSKILDE -  
Presse NEW HOLLAND

**Citernes inox 25 000L et caulle 2001**  
**Cuves à fuel diverses**  
**Bétaillière GODIMAT 1997**  
**Faucheuse POTTINGER 2008**  
**Pulvérisateur BERTHOUD - Charrue DURO 1995**  
**Stock de pierres, fumier, sablon, paille**

**Tracteur IH environ 11 800 H**

**Exposition le jour même sur place à 9h**  
**ENLEVEMENT IMMEDIAT (sous réserve de paiement)**

Frais légaux : 14, 40 % en sus des enchères  
Règlement au comptant par chèque de banque, virement, CB ou espèces jusqu'à 1 000 euros et sur présentation de deux pièces d'identité

**Sophie Renard Commissaire Priseur Judiciaire**  
**12, avenue de Château-Thierry - 02400 BRASLES**  
svv.sophierenard@wanadoo.fr

**Listes et photos sur [www.interencheres.com/02005](http://www.interencheres.com/02005)**



# SPÉCIAL SALON



Le canapé  
~~1850€~~ **1480€**

Structure sapin, multiplis, aggloméré, suspensions dossier sangles élastiques double force entrecroisées, assise nozag, mousse polyuréthane indéformable densité 30 kg/m<sup>3</sup> pour l'assise, 18 kg/m<sup>3</sup> pour le dossier, 21 kg/m<sup>3</sup> pour les accoudoirs.

## NOUVEAUX HORAIRES

du mardi au vendredi de 14h à 19h  
le samedi de 9h à 12h et de 14h à 19h.

# -20%

sur articles  
signalés  
en magasin

-20%

-20%

-20%

-20%

-20%

-20%

## LE VILLAGE DU MEUBLE

8 AVENUE DU GÉNÉRAL DE GAULLE - 02400 CHIERRY

levillagedumeuble@orange.fr  
www.le-village-du-meuble.com

Tél./Fax : 03 23 83 40 66

**MEUBLES • SALONS • LITERIES • CUISINES**

SARL MEUBL'AISNE au capital de 7622,45 euros - RCS SOISSONS B 321568503

Dans la limite du stock disponible

# Art & Fenêtres

L'ART D'ÊTRE UNIQUE

# -15%

Jusqu'au 15 octobre 2015

**SUR  
TOUTE  
LA GAMME<sup>(1)</sup>**



**nouveau  
MATÉRIAU**

**nouvelle  
PERFORMANCE**

**possibilités  
de FINANCEMENT<sup>(3)</sup>**



(1) Cette remise s'applique uniquement sur la fourniture des produits et non sur la pose. Offre non cumulable, valable jusqu'au 15 octobre 2015. Hors chantiers neufs. (2) Selon conditions de la Loi de Finances 2015 en vigueur. (3) Voir conditions en magasin

**FENÊTRES  
ISOLATION**

**VOLETS  
VERANDAS**

**PORTES  
STORES BANNES**

**PORTAILS  
GARDE-CORPS**

**FENÊTRES DE TOIT  
PORTES DE GARAGE**

Salles d'exposition

Place Victor Hugo (ex place Thiers)  
CHATEAU-THIERRY

Tél 03 51 57 01 00

36, av. Franklin Roosevelt  
LA FERTÉ-SOUS-JOUARRE

Tél 01 72 96 03 00

# TECNI'BAIE

# VELUX®



**Décès****Mme Thérèse Dupire**épouse Lange, 84 ans  
03/09/2015 Chézy-sur-Marne**M. Ernest Rodrigues****Lopes d'Arango** épouxHollemart, 87 ans  
05/09/2015 Château-Thierry**Mme Danièle Marin**

divorcée Masson, 73 ans

05/09/2015 Brasles

**M. Jean Lefranc** veuf

Triviaux, 90 ans 05/09/2015

Château-Thierry

**M. Robert Bourguignon**

veuf Chevallier, 91 ans

06/09/2015 La Ferté-Milon

**M. Michel Godfroy** divorcé

Bana, 66 ans 08/09/2015

Château-Thierry

**Bloc notes****SUD DE L'AINSE****Messes - Paroisses :****St-Crépin les Vignes**

- samedi 3 octobre, 19h,

Château-Thierry

- dimanche 4 octobre, 9h30

Éssomes-sur-Marne - 11h

Château-Thierry

- samedi 10 octobre, 19h

Château-Thierry

- dimanche 11 octobre,

9h30 Torcy en Valois - 11h

Château-Thierry

**St-Crépin les Vignes**

- samedi 3 oct., 19h, Viffort

- dimanche 4 octobre, 10h,

Charly-sur-Marne

- dimanche 11 octobre,

10h, Nogent-l'Artaud

**Marché de Noël en Alsace,**

l'association des

diabétiques organise

un séjour du 11 au

14 décembre. Départ

d'Éssomes-sur-marne,

inscriptions avant le 10

octobre Tél. 03 23 83 28 81.

**BELLEAU****Réunion des****collectionneurs,** le club

du Vingt Muids se réunit

le 4 octobre de 9h à 12h à

la salle des fêtes. Cartes

postes, timbres, capsules

de champagne, voitures

miniatures, monnaies,

insignes militaires, etc...

Rens. 03 23 70 61 01

**CHARLY-SUR-MARNE**

L'amicale des Anciens

projette une **sortie**, le

vendredi 30 octobre

Soissons pour assister

à la comédie musicale

"Piaf, 100 ans d'amour"

chantée et dansée

par la Cie Trabucco.

Renseignements : 03 23 82

07 52 ou 03 23 82 09 12

**Entreprise**

# 30 ans déjà, et Vaillant plus que jamais !

Publi-reportage

En mai 1985, CAP de plombier et chauffagiste, BEP de métreur dessinateur et licence de soudure en poche, Dominique Vaillant, secondé par son épouse Maryse, décide de monter leur entreprise de plomberie, chauffage.

Encore tout jeune, ce couple, installé à Gland, jongle entre la vie de famille, l'éducation des enfants et la croissance de l'entreprise qui connaîtra jusqu'à 22 salariés.

Spécialiste des chaudières Chappée et Frisquet, l'entreprise possède



également les labels RGE (Reconnu Garant de l'Environnement) Qua-

ligaz, Qualifioul et Qualibois (eau). Depuis 2012, Maryse et Dominique ont ouvert une agence à Fère-en-Tardenois et vous y attendent pour la quinzaine du gaz, organisée par GrDF, du 2 au 18 octobre pour profiter d'aides, primes et remises exceptionnelles. Vous pourrez également vous rendre au Foyer Rural de Gland les 9 et 10 octobre prochains afin de tout connaître sur les nouvelles technologies et matériel que propose l'entreprise Vaillant et ses partenaires -voir ci-après- ▲



## Portes ouvertes les 9 et 10 octobre

**au Foyer Rural de Gland****Vendredi 9 de 14h à 19h et samedi 10 de 10h à 18h**

Vous découvrirez toutes les nouveautés et les dernières technologies en matière de chauffage, énergies renouvelables gaz-fioul-bois, traitement de l'eau, sanitaires conçus pour personnes à mobilité réduite, etc.

Avec ses partenaires : GrDF, Chappée, Frisquet, Pillaud Côte Pro, Cillit, Finagaz...

Crédit d'impôt  
30%\*

TVA 5,5%\*

Etude de financement  
par la Banque Solféa

\*voir conditions

**SARL Dominique VAILLANT****CHAUFFAGE CENTRAL • PLOMBERIE • SALLES DE BAINS PERSONNALISÉES • ENTRETIEN DE CHAUFFERIES**

66, route de Château-Thierry - 02400 GLAND - Tél. : 03 23 70 87 46

14, rue des Marchands - 02130 FERE-EN-TARDENOIS - Tél. : 03 23 70 29 69





## Bloc notes

### CHARLY-SUR-MARNE

**Concours de belote**, le 11 octobre, salle des Illetes, ouverture des portes à 13h30 et début des jeux à 14h30.

### Jeunes Pousses en

**Devenir** organise une réunion publique afin de présenter son projet de création d'école inspiré des pédagogies Montessori et Freinet. le 1<sup>er</sup> octobre à la mairie. Rens. 06 74 08 79 90.

### CHATEAU-THIERRY

**«Château-Thierry Rugby Omois Club** : l'équipe féminine «Les croquines» recrute. RDV stade municipal le vendredi à 19h. Rens. 06 10 66 03 47



### Périnée & mouvements :

cours hebdomadaires pour les hommes les mardis de 18h30 à 19h30 jusqu'au 17 novembre. 11bis, rue de Fère. Rens. 06 20 79 08 26.

La société d'Horticulture de la région de Chât.-Th. organise la **3<sup>e</sup> Bourse aux Plantes** au Palais des Sports de 10 à 18h. Sur place petite restauration, pâtisseries, boissons. Entrée gratuite.

### L'association

**«Bibliothèque Castelthéodoricienne»** reprend ses activités le mercredi 30 septembre à la Rotonde à partir de 14h. Les inscriptions sur place. Accueil du public le mercredi de 14h à 17h et le jeudi de 16h30 à 18h. Fermée pendant les vacances scolaires.

### Médiathèque Jean Macé :

- Atelier "écriture en itinérance" le 10 octobre, public adulte, gratuit, inscriptions 03 23 85 30 85

### Ateliers d'art :

inscriptions ouvertes, début des cours octobre. Cours dessin peinture, cours de guitare. Rens. 03 23 83 61 78

## Traditions

# Le champagne à l'honneur Le sous-préfet a fait les vendanges...



**Sacrifiant à une tradition initiée il y a plusieurs années par Pierre Bayle, ex-préfet de l'Aisne (et sparnacien d'origine) puis perpétuée par son successeur Hervé Bouchaert, c'est cette fois le sous-préfet de Château-Thierry Eric Cayol, seul, qui s'est rendu en plein cœur des vendanges sur l'exploitation familiale du champagne Belin à Aulnoy pour y couper quelques jolies grappes de raisin.**

"Seul", le représentant de l'Etat ne l'était pas totalement en vérité puisque, à l'invitation de Gérard et Olivier Belin, un joyeux hordonn de personnalités officielles était venu l'accompagner dans les rangs de vigne à la tête duquel le député Jacques Krabal, président du pays et Georges Fourré, conseiller départemental pour le canton d'Essômes-sur-Marne entourés de Claude Langrené, maire de Char-

ly-sur-Marne, Christophe Lemoine et Alain D'Anselme, représentant le Syndicat des Vignerons respectivement de la vallée de la Marne ouest et d'Epernay, Jean-Noël Pfaff, directeur de la COVAMA, les commandants de police et de gendarmerie Vitone et Ventribout, MM. Perrin du Comité Champagne, Aubertel et Nekili pour la Maison du Tourisme des Portes de la Champagne, ainsi que les représentants des organismes professionnels.

L'occasion pour les propriétaires de présenter leur terroir de 8 hectares réparti en 20 parcelles produisant 40 000 bouteilles, d'expliquer aux moins initiés l'élaboration du divin breuvage en les invitant à découvrir le pressoir et le chais avant les différentes interventions (assouplissement de la loi Evin, œnotourisme, futur salon Champagne et Vous !, rattachement du sud de l'Aisne à la région Champagne, etc) avec, au final, bien sûr, une petite séance de dégustation ▲ DL

# MDP

## Menuiseries et fermetures Daniel Petri

**Devis gratuit**

**POSE par nos ouvriers qualifiés**

**JUSQU'AU 3 OCTOBRE 2015**

**300€ TTC DE REMISE\* IMMEDIATE**

**DÈS 3000 € D'ACHAT SUR LES PORTES ET FENÊTRES**

**NOUVEAU**

FINANCEZ VOS PROJETS\* COMME VOUS AIMEZ... ... avec

**FRANFINANCE**

**30% DE CRÉDIT D'IMPÔT SUR CHAQUE FENÊTRE\***

**TVA 5,5%**

**RECONNU GARANT VIVRE ENJOINT RGE**

MENUISERIES ALU, PVC, BOIS

VOLETS ROULANTS, VOLETS BATTANTS, STORES INTERIEURS ET EXTERIEURS, MOTORISATION DE VOLETS ROULANTS, AUTOMATISMES, PORTAILS, CLÔTURES, PORTES DE GARAGE, VÉRANDAS.

**Du 1<sup>er</sup> au 31 octobre 2015**

**-10%\***

**SUR TOUS LES PRODUITS TSCHOEPPÉ**

**-10%\***

sur les volets battants

**EHRET**

Notre monde, l'aluminium

**CHATEAU-THIERRY - Tél. 03 23 70 86 17**

44, avenue de Soissons - mdp-chateau@mdp-soissons.com

**www.mdp-soissons.com**

**20 ans**

**MDP**

**RGE QUALIBAT**

PROFESSEUR QUALITE ENR



# C'EST COMME ÇA !!

Spectacles, concerts, expositions, cinéma, ateliers, rencontres... Pour sa 8<sup>e</sup> édition, le festival C'est comme ça ! propose plus de **40 rendez-vous** dans la région de Château-Thierry. Une programmation haute en couleur avec une mise en lumière des danses et cultures urbaines.

**Mercredi 7 octobre, à partir de 19h30, la soirée d'ouverture du festival, entièrement gratuite**, vous proposera un spectacle familial, avec quatre danseurs et un énorme tas de bois. Mêlant la danse, le théâtre visuel et le cirque, les interprètes nous fascinent et provoquent des émotions contraires. Et à 21h, tous au Silo U1 pour l'inauguration du festival et le vernissage des expositions. Venez nombreux, c'est pour toute la famille !

C'est comme ça ! ça continue **jusqu'au 17 octobre** à Château-Thierry, Brasles, Essômes-sur-Marne et Fère-en-Tardenois. Retrouvez le programme complet et détaillé sur [www.echangeur.org](http://www.echangeur.org).

**Le 17 octobre**, L'échangeur propose de finir en beauté le festival, en poursuivant le cheminement dans les danses et cultures urbaines. Dès 19h, vous vous installerez dans des transats pour le film de François Chaignaud et César Vayssié qui sera projeté dans la Cour U1. À 23h, après le spectacle altered Natives' Say Yes To Another Excess - TWERK, les deux DJ, Skilliam et Elijah, vous donneront rendez-vous à La Biscuiterie pour un set digne des plus grands clubs londoniens.

L'équipe est à votre disposition au Bureau du festival du mardi au dimanche, de 14h à 18h au Silo U1 - 53 rue Paul Doucet - Château-Thierry. Profitez-en pour la rencontrer et découvrir dès à présent les **expositions**.

Réservations au 03 23 82 87 22 / [rp@echangeur.org](mailto:rp@echangeur.org)

## Ruralité

# La médaille d'or pour François Girard lors de l'inauguration du foyer rural d'Artonges

**Après une complète rénovation et mise aux normes thermiques, phoniques et environnementales, le foyer rural d'Artonges a été officiellement inauguré le vendredi 18 septembre en présence de nombreux élus et personnalités locales.**

L'occasion pour le maire Ghislain Dadou de se réjouir de cette fort belle réalisation confiée à l'architecte castel François Verlet avec les entreprises locales et d'en remercier les différents contributeurs. L'occasion aussi de prolonger

la cérémonie par la remise de la médaille d'or, régionale, départementale et communale à François Girard, ancien maire et actuel



adjoint, en récompense de trente années au service de la commune ▲ DL



**ENT. ROUSSEAU**

**j'économise en remplaçant ma chaudière par une condensation**

**CREDIT D'IMPÔT 30% + TVA 5,5%**

**03 23 70 84 92**  
3, RUE DU CIMETIÈRE - CHÂTEAU-THIERRY

**Troubadours En Omois**

**L'Association « Les Troubadours en Omois » de Nogentel organise des**

**Ateliers d'initiation aux pratiques théâtrales\***  
animés par une comédienne professionnelle

**à la salle des fêtes de Nogentel**

- Jeunes de 6 à 15 ans : chaque mercredi de 18h à 19h30
- Adultes : 2 fois par mois le mercredi de 19h30 à 21h

Séance découverte offerte !

Contacts : Myriame GARON 06.11.94.56.54  
Liliane RENAUD 06.33.00.15.01

**La brochure est arrivée**

**à retirer dans votre agence ou à consulter sur**

**RÉSERVEZ TÔT**

Séjours  
Locations  
Circuits  
Croisières  
Week-ends  
Bien-être

**VOYAGES E. Leclerc**

**chateau Thierry@leclercvoyages.com**

**03 23 84 25 60**



**CHATEAU-THIERRY**

Centre Social la Rotonde,  
le 10 octobre :

- Repas partagé, à partir de 20h. Partage de mets culinaires et de boissons  
- Atelier culinaire, à 14h30 : pâte créole à la réunionnaise. Inscriptions : vanilledesiles975@gmail.com

**Club subaquatique :**

reprise des cours de plongée le lundi soir de 19h30 à 21h30 à la piscine. Bap-tême gratuit sur réservation au 06 77 85 18 09.

**Théâtre'O**

accueille la compagnie "Théâtre à Coulisses" le 3 octobre à 20h30 pour une représentation de "Yvonne, Princesse de Bourgogne". Réserv. au 03 23 83 42 92

**COINCY**

L'association l'Apeï des 2 Vallées fera du porte à porte le 10 octobre, dans la matinée, afin de proposer la brioche des Papillons Blancs.

L'Amicale des sapeurs pompiers du sud de l'Aisne organise un repas suivi d'un après-midi dansant, le 11 octobre à la salle des fêtes. Inscriptions avant le 3 octobre, Tél. 03 23 83 42 18 ou 03 23 71 26 58

Solidarité

# La cité des fables disposée à accueillir des migrants syriens

**La ville de Château-Thierry va se porter candidate pour l'accueil d'une dizaine de familles de migrants syriens.**

Afin d'établir un pré-inventaire de la situation et commencer à répertorier les possibilités de logement pour les demandeurs d'asile politique, le maire Jacques Krabal a, le 14 septembre dernier, réuni en mairie les représentants des bailleurs publics, les services de la ville, les travailleurs sociaux, plusieurs bailleurs privés sensibles à la cause et les responsables des différentes associations caritatives (Croix Rouge, Secours Populaire, Secours Catholique...) autour des responsables du CCAS dont la tâche est de collecter les informations et de coordonner les actions à entreprendre. Le ministre de l'Intérieur, réunissant quelques jours auparavant les maires des villes de France volontaires avait spécifié qu'il ne s'agit aucunement d'un accueil dans les familles mais bien de la mise à disposition de logements sans oublier ensuite les modalités



de prise en charge matérielle des migrants et notamment l'éducation des enfants.

D'emblée, il est ressorti qu'une dizaine de logements répartis entre bâtiments communaux, parc locatif du CIL et propriétaires privés pourrait être mise à disposition et entrer dans le cadre de cet élan humanitaire à l'échelle de la cité des fables. Une fois toutes les conditions réunies, la ville déposera très prochainement son acte de candidature auprès du coordinateur départe-

mental nommé par le préfet et seul habilité à donner le feu vert.

Dans l'Aisne, ces fonctions seront assurées par Mme Jeanne Vo Huu Lê. Elle aura pour mission de coordonner les services de l'Etat et ses partenaires (associations, mairies, conseil départemental) pour organiser dans les meilleures conditions l'accueil des réfugiés, en lien avec le coordinateur national, M. Kléber Arhoul. Elle sera également la référente des maires pour toutes les questions qu'ils se poseront ▲ DL

## Votre chaudière consomme + de 2000€ d'énergie !

**Une solution économique et écologique pour réduire vos consommations**

⇒ Jusqu'à 60% d'économie d'énergie<sup>(1)</sup>

⇒ Crédit d'impôt à 30%<sup>(2)</sup>

⇒ Possibilités de financement à Taux Zéro<sup>(3)</sup>

**Exemple :**

POMPE à chaleur ATLANTIC EXCELLIA 11 KW

Prix HT : ..... 8 484,00 €

TVA 5,5% : .....+ 466,62€

**Prix TTC : ..... 8950,62 €<sup>(4)</sup>**

**Crédit d'impôt (30%)<sup>(2)</sup> : - 2685,00 €**

**Prix TTC : 6265,00 €**



NE CHOISISSEZ PAS VOTRE ENTREPRISE AU HASARD  
**Fiez-vous à un professionnel RGE**



(1) Par rapport à une chaudière traditionnelle et selon isolation et caractéristiques techniques de votre logement. (2) Selon Loi de finances en vigueur. (3) Exemple pour un montant de 4000€ au TEG annuel fixe de 0% : mensualité de 150€ par mois pendant 27 mois (hors assurance facultative). Montant total dû (capital + intérêts) hors assurance facultative : 4000€. (4) Prix de vente TTC hors pose et accessoires. Sous réserve d'augmentation du tarif fabricant.



Chauffage gaz  
Chauffage fioul  
Energies renouvelables



Traitement de l'eau  
Plomberie sanitaire  
Entretien-dépannage



50 bis, avenue d'Essômes  
CHÂTEAU-THIERRY  
**03.23.84.89.89**  
castel-chauffage.fr



## Bloc notes

### CONDE-EN-BRIE

#### «Sport, loisirs, culture»

vous propose un thé dansant le 11 octobre, salle intercommunale, avec l'orchestre de Jean-Claude et Gislain de 14h30 à 19h30 ; buvette sur place. Réservation : tél. 03 23 82 43 74 / 03 23 69 06 75

### CROUTTES-SUR-MARNE

**Journée du livre** avec l'association «Arts et Animation» le 11 octobre de 10h à 18h. Présence d'auteurs et d'éditeurs. Stands des exposants installés sous les verrières et le préau de l'école. L'association recherche des exposants. Rens. jabojaques@orange.fr / 06 85 75 45 65.

La nouvelle association sportive **inaugure son nouveau terrain de pétanque**, le 3 octobre, sur le bord de marne. Rencontres amicales à partir de 10h30, barbecue et buvette sur place. Rens. 06 87 05 33 12 ou 03 23 70 49

### DORMANS

**Concours de chant** avec la chorale «Mikado» le 11 octobre à 14h, salle des fêtes, pour enfants et adultes. Rens. 06 76 45 61 14 / 06 06 87 24 90.

### Familles rurales - centre social de Dormans :

- jeudi 1<sup>er</sup> octobre : La croisière des aînés sur la Marne à bord du bateau «Champagne Vallée».
- Inscription jusqu'au 25 septembre ;
- lundi 5 octobre : réunion d'information sur la méthode peps eureka «Votre mémoire vous pose question ?» ;
- samedi 17 octobre : repas dansant country, places limitées, inscrivez-vous vite ;
- samedi 31 octobre : sortie familiale à Nigloland à l'occasion d'Halloween, places limitées.

Familles rurales Tél. 03 26 58 80 37 familles.rurales.dormans@wanadoo.fr.

### L'association pour le Fleurissement de Dormans et ses Hameaux organise :

- Plantes et Fleurs en Fête, au Château les 10 et 11 octobre. Vente de bulbes, fleurs d'automne et plantes d'intérieur. Entrée libre.
- Troc Plants, "Bourse d'échange de graines, semis, plants, boutures" le 10 octobre à partir de 14h.

Rens. 03 26 59 20 47

**TE**roubadours  
**En**  
**O**mois

L'Association  
« Les Troubadours en Omois »  
de Nogentel  
organise des

**Ateliers d'initiation aux pratiques théâtrales\***  
animés par une comédienne professionnelle

à la salle des fêtes de Nogentel

• **Jeunes de 6 à 15 ans :**  
chaque mercredi de 18h à 19h30

• **Adultes : 2 fois par mois**  
le mercredi de 19h30 à 21h

Séance découverte offerte !

Contacts : Myriame GARON 06.11.94.56.54  
Liliane RENAUD 06.33.00.15.01

\*Conditions - renseignements auprès de notre association

**Escale Kréol**  
RESTAURANT - BAR



Ouvert 7jrs/7 sauf lundi soir et mardi soir

17b, rue des Dîmes - Fossoy

**09 84 18 80 17** Escale Kréol

## VENTE DIRECTE



Carte de fidélité  
Remise de **10%**  
sur tous vos achats

**Légumes de saison  
et plants maraîchers :**  
Carottes, choux, concombres, courgettes,  
navets, poivrons, pommes de terre  
salades, tomates... plants de mâche.



**Pensées, grosses fleurs  
et pensées Cornuta**

**Nos serres sont ouvertes tous les jours**

de 8h à 12h et de 13h30 à 17h  
le mardi 16h  
et le samedi de 9h à 12h

**03 23 83 49 94**



**17, rue des Près • NOGENTEL**

**15 jours  
fous!**  
dans tout  
le magasin

**Du 1<sup>er</sup> au 15 octobre 2015**  
Ouvert dimanche 4 octobre  
de 14h30 à 18h



**1720€**

~~1921€~~

#### Salon angle Tommy

Structure pin + panneaux  
Suspensions nosag. Mousse HR assise 35 Kg/m³  
dossier 30 kg/m³. Tissu gris silver  
L280/280 x H88/96 x P105 cm  
L208 x H88 x P100 cm

#### Salle à manger Kyoto

Les 8 pièces - Chêne massif  
Enfilade 4 portes L210 x H90 x P55 cm  
Table 160/260 x H77 x P100 cm  
6 chaises assise skai



**3700€**

~~4152€~~

**DU 7 AU 17 OCTOBRE 2015**  
**PASSION CLIENT**



UN MOMENT UNIQUE  
À PARTAGER

**Des prix fous dans tout le magasin !\***

**MEUBLES TRANCHANT**

Facilités  
de paiement  
en 4 fois  
sans frais

(entre Jardiland et Blesmes Poids-Lourds) - Route Nationale 3 - 02400 BLESMES - Tél. 03 23 83 17 31

Ouvert du mardi au samedi de 9h à 12h et de 14h à 19h et le 1<sup>er</sup> dimanche de chaque mois de 14h30 à 18h - meubles.tranchant@orange.fr

Livraison  
GRATUITE !

Photographies non contractuelles. \*Signalées en magasin.



**NOUVELLE NISSAN PULSAR**  
UN LARGE ESPACE INTÉRIEUR POUR UNE OFFRE AJUSTÉE.

**LA NOUVELLE BERLINE COMPACTE**  
À PARTIR DE **209 €/MOIS<sup>(1)</sup>**  
**SANS APPORT<sup>(2)</sup> SANS CONDITION**

- Espace places arrières XXL<sup>(3)</sup>
- Volume de coffre jusqu'à 1395 L
- Freinage d'urgence autonome (AEB)\*

\*Équipements disponibles de série ou en option selon versions sauf Visia.

**ALLIANCE MOTORS - NISSAN CHATEAU-THIERRY** - 1 bis, av. de l'Europe • **NISSAN MEAUX** - 49, av. du Président Roosevelt

**SCHULLER** AGENCE GÉNÉRALISTE

**NISSAN**  
Innovation that excites

**REMARQUEZ L'EXPÉRIENCE**

Reservez votre essai sur [nissan.fr](http://nissan.fr)

**YOU+NISSAN<sup>TM</sup>**  
NOTRE PROMESSE. VOTRE EXPÉRIENCE.

- + Véhicule de remplacement gratuit.
- + Entretien Nissan au meilleur prix.
- + Assistance gratuite illimitée.
- + Diagnostic systématique offert.

Assistance 24h/24, 7j/7 au : 0806 11 22 33

Innovent autrement. \*\*Dans cadre opérations d'entretien : Conditions sur [nissan.fr/promesse-client](http://nissan.fr/promesse-client) (1) Exemple pour une Nouvelle Nissan PULSAR Visia DIG-T 115 neuve en location longue Durée sur 49 mois, 40 000 km maximum, premier loyer de 3 673 € puis 44 loyers de 209 €. Restitution du véhicule chez votre Concessionnaire en fin de contrat avec paiement des frais de remise en état standard et des kilomètres supplémentaires. Sous réserve d'acceptation par Diac - RGS Bobigny 702 002 221. Modèle présenté : Nouvelle Nissan PULSAR Connect Edition DIG-T 115 avec options Phares LED avec signature lumineuse et peinture métallisée, premier loyer de 3 501 € puis 44 loyers de 279 €. (2) Premier loyer pris en charge par votre Concessionnaire. Nissan. Offre réservée aux particuliers, non cumulée avec d'autres offres, valable jusqu'au 30/09/2015 chez les Concessionnaires Nissan participants. (3) 89 cm aux jambes aux places arrières. NISSAN WEST EUROPE SAS au capital de 5 610 475 € - 925 Versailles n° B 699 809 174 - Parc d'Affaires du Val Saint-Quentin - 2, rue René Caudron - 95 102 13 - 76161 Voisins-le-Bretonneux Cedex. Consommations gamme cycle mixte (l/100km) : 3,6-5,9. Emissions CO<sub>2</sub> (g/km) : 94-138.

Votre magazine est désormais

sur 

Autant en emporte la Marnie

 J'aime





## Festival Patrimoine Vivant Un excellent 20 ans d'âge !

Malgré la pluie du vendredi soir et un samedi mi-figue, mi-raisin, ce n'est pas sans éclat que le Festival Patrimoine Vivant a fêté ses 20 ans même si une météo au beau fixe en aurait, bien sûr, renforcé le succès.

Campement, animations et spectacles médiévaux émaillés d'une demi-douzaine de concerts folk - avec de grands moments musicaux, de rencontre et d'échange entre les groupes - sur la grande scène du parc St-Joseph ont, une fois de plus, enthousiasmé les inconditionnels de ce rendez-vous festif rejoints par un public nombreux venu en famille tout au long de l'après-midi dominical enfin sous un franc soleil ▲ DL





## Bloc notes

### ESSOMES-SUR-MARNE

Pique-nique organisé à l'occasion de **Broc'Livres**, dimanche 4 octobre de 9h à 17h à la bibliothèque.

### Sortie comédie musicale «Piaf 100 ans d'amour»

avec le club du 3<sup>ème</sup> âge le 30 octobre à Soissons. Rens. 03 23 83 53 39 / 03 23 69 48 91. Ouvert à tous.

### FERE-EN-TARDENOIS

**La commune recherche des exposants** de produits liés aux traditions des fêtes de Noël (dont métiers de bouche) pour l'organisation de son marché de Noël qui se tiendra dans la salle des fêtes, samedi 21 novembre. Inscriptions au secrétariat de mairie jusqu'au 10 novembre dans la limite des places disponibles. Rens. 03 23 82 2 44 en journée / 03 23 82 49 68 le soir et weekend.

Présentation et préparation publiques de l'**enregistrement du CD "J.-S. Bach transcrit par André Isoir"**, réalisé du 28 au 30 septembre à l'orgue G. Westenfelder de l'église Sainte-Macre. Entrée gratuite

### FOSSOY

Le Foyer Rural organise un **repas dansant** le 10 octobre à partir de 20h à l'espace du Tilleul. Menu cassoulet et animation musicale. Réservations avant le 3 octobre Tél. 03 23 71 93 49 ou 06 71 82 15 03

### MONTHIERS

**Ecolieu du Moulin de Brisé** : ateliers pratiques, lectures, conférences, rencontres, spectacles, restauration... - samedi 3 octobre à partir de 14h : environnement et pédagogie, ballade, témoignages et débat. Tél 03 23 71 68 42 / 06 28 81 30 66 ; moulindebrise@gmail.com.

### MONTMIRAIL

**Soirée Marc Orlan** : causerie, conférence, soirée cabaret samedi 17 octobre espace loisirs culture, 8 fbg. de Paris à 20h30. Rens. 02 26 81 40 04

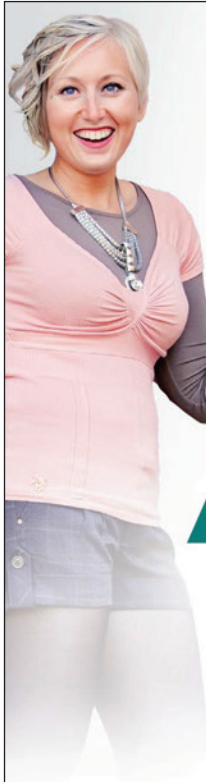
### Club des randonneurs montmirailais :

- samedi 10 octobre, Montmirail à partir de 9h30 dans la cour du Château, parcours 9, 16 et 25 km. Inscriptions Tél. 06 88 04 58 84

### NEUILLY-ST-FRONT

**Espace Louvroy** : spectacle de Camille Chamoux, vendredi 16 octobre.

# Adieu kilos!



Et si la solution, finalement, résidait "tout naturellement" dans le fait de bien manger ? C'est la vocation qu'a choisie **NATURHOUSE**.



**15 %** des français sont obèses  
**32,3 %** sont en surpoids

## La méthode Naturhouse

Avec Naturhouse, découvrez une approche unique pour répondre aux problèmes de surpoids grâce au suivi diététique et à la vente de compléments alimentaires à base de plantes, fruits et légumes.

### Les forces de la méthode

Les centres **NATURHOUSE** aident à perdre du poids quand on en a réellement besoin.

- Dans chaque centre, un diététicien(ne)-nutritionniste diplômé(e) - professionnel(le) de santé - propose une prise en charge hebdomadaire, au travers d'un plan diététique personnalisé, parce que chaque individu est unique. Ces consultations sont gratuites.
- Le diététicien(ne) associe au plan diététique des compléments alimentaires ciblés à base de plantes, fruits et légumes. Seuls ces produits sont à la charge du client (panier moyen : environ 40€/semaine).

### Les raisons d'un succès

#### LES RÉSULTATS ATTENDUS

Une perte de poids entre 600g à 1 kg par semaine, ce qui correspond à une perte progressive et durable qui n'est pas agressive pour l'organisme.

#### NATURHOUSE S'ENGAGE SUR DES RÉSULTATS CONCRETS

- Le client a la liberté d'arrêter son suivi à tout moment. Aucun contrat ou abonnement n'est signé. C'est donc bien la qualité technique de la prestation et donc la perte de poids qui assure le succès d'un centre **NATURHOUSE**.
- La période de stabilisation débute lorsque le client a atteint son objectif de poids.

C'est la phase où la notion de plaisir alimentaire est réintégrée de façon progressive afin que l'organisme l'accepte sans reprise de poids. Elle dure 8 semaines et les visites sont bi-mensuelles.

- Le parcours terminé, des programmes "d'entretien" et de "bien-être" sont proposés.



### Naturhouse en chiffres

#### EN FRANCE

- 500 centres en France
- 800 diététicien(ne)s - nutritionnistes diplômé(e)s au service de 300 000 clients.
- 1<sup>er</sup> employeur privé français de diététicien(ne)s avec BTS ou DUT.

#### DANS LE MONDE

- 2 000 centres dans 40 pays
- 3 000 diététicien(ne)s - nutritionnistes au service de 4 millions de clients.
- **NATURHOUSE** est classé au Top 100 des meilleures franchises au plan mondial.

## FRÉQUENCE DU SUIVI DIÉTÉTIQUE

- PHASE DE PERTE DE POIDS : Consultation toutes les semaines.
- PHASE DE STABILISATION : Consultation tous les quinze jours.
- PHASE D'ENTRETIEN : Un point est fait tous les mois pour garantir le maintien du poids et entretenir la nouvelle silhouette. La fréquence de ces bilans est adaptée en fonction des événements et des besoins.

**suivi diététique**

[www.naturhouse.fr](http://www.naturhouse.fr)

## La méthode Naturhouse



**1. Suivi hebdomadaire par votre diététicien(ne)**



**2. Plan diététique Personnalisé**



**3. Produits à base de plantes, fruits et légumes**

**Prenez rendez-vous avec vos diététiciennes nutritionnistes sans plus tarder !**



**Manon, Laetitia et Johanna**  
diététiciennes nutritionnistes diplômées

vous accueillent le lundi de 14h à 19h  
du mardi au vendredi de 9h à 12h et de 14h à 19h  
et le samedi de 9h à 13h

[naturhouse.chateauthierry@orange.fr](mailto:naturhouse.chateauthierry@orange.fr)

**NATUR HOUSE**  
Experts en rééducation alimentaire

**59, rue Carnot à Château-Thierry**  
Tél. 03 23 708 718  
[www.naturhouse.fr](http://www.naturhouse.fr)



## GARAGE BIONAZ STÉPHANE

AGENT PEUGEOT  
RÉPARATION TOUTES MARQUES

7 ROUTE DE RASSY -  
02 470 NEUILLY SAINT FRONT  
Tél : 03 23 71 03 61 -  
Garage-bionaz@orange.fr



PEUGEOT

ENEZ DÉCOUVRIR  
LES CYCLES PEUGEOT



## Charcuterie - Traiteur

"Fait maison"

# Breugnot



18, Rue du Château - 02470 Neuilly-St-Front

Charcuterie Fabrication Artisanale Tél. 03 23 71 02 44

Neuilly-Saint-Front

# 3 et 4 octobre, 44<sup>e</sup>

Evènement majeur dans le cadre des festivités de la commune de Neuilly-Saint-Front, la Foire aux Pommes a été et est toujours un gage de réussite, tant dans l'animation (défilé et chars) que dans l'aspect économique avec son salon gastronomique étoffé de divers exposants. Votre présence durant ces deux jours est la meilleure récompense pour les bénévoles qui œuvrent toute l'année pour cette fête. **Soyez les bienvenus !**



## Tout le week-end

(en extérieur)

### Gagnez des lots !

Quel poids ?



Devinez le poids du panier garni et...  
... GAGNEZ-LE !  
Estimez son poids à l'œil, sans le soupeser !

**JEU GRATUIT**  
Dépouillement le lundi




Je joue, je gagne !



Enveloppes surprises  
**TOUTES GAGNANTES !**  
(lots à retirer sur le stand de la Foire aux Pommes)

# FOIRE aux POMMES

ARTISANAT et GASTRONOMIE - DÉFILÉ de CHARS et de FANFARES  
ANIMATIONS, EXPOSANTS...



## SANDRA ESTHETIC

institut de beauté

Mardi, Jeudi, Vendredi 9h30-18h (non-stop)  
Mercredi 9h30-12h (fermé l'après-midi) - Samedi 9h30-16h30 (non-stop)  
Lundi prestations à domicile uniquement sur rendez-vous  
**Tél. 09 83 63 83 52**  
3, rue François Dujardin - 02470 NEUILLY-SAINT-FRONT





## Meubles Jomin

Le bien-être dans son intérieur

4, avenue de la Ferté-Milon  
02600 VILLERS-COTTERETS  
**Tél. 03 23 96 00 84**  
[www.meubles-jomin.fr](http://www.meubles-jomin.fr)



# TAXI Alain



Toutes distances 7j/7 et 24h/24  
Transports assis professionnalisés  
Transport de colis express  
Dessertes aéroports et gares

## 03 23 71 15 15

GSM : 06 08 25 57 41  
Mail : taxis.alain@orange.fr

Domptin - Neuilly-Saint-Front - Villers Cotterêts



# Pompes Funèbres LANGELOT

40 rue Jean de la Fontaine  
02470 Neuilly Saint Front 03 23 71 41 02

■ Marbrerie

■ Chambres funéraires

■ Articles funéraires

24h/24 - 7j/7  
Organisation complète  
d'obsèques  
et crémation

## Samedi 3 octobre Inauguration



à 11 heures à l'Espace Louvroy

## Animations

Espace Louvroy  
de 10h30 à 12h  
et de 15h à 17h  
Clown et sculptures de ballons  
par Eiffel 2000.  
Stand maquillage par Patou  
(uniquement l'après-midi).



La Fanfare "Les Si-Boulettes" de Fère-en-Tardenois  
de 14h30 à 15h30  
Place de la Mairie  
de 16h à 17h  
Espace Louvroy



## Concours

de Tartes aux Pommes faites "Maison"  
- Dépôt des tartes de 14h à 16h à l'Espace Louvroy  
- Résultat vers 17h30  
au stand jus de pommes



## Tout le week-end (en extérieur)

### Fête foraine



Place de la Grande Bruyère



### Stand pressoir

Jus de pommes en direct, pressé par nos bénévoles, à  
découvrir et à consommer sans modération !

www.terresdefenetre.fr

**terres de Fenêtre**  
Pour votre confort et pour la Terre

Fenêtres PVC-Alu

**ARLIGNE**  
D1 - BEZUET  
BÉZU-SAINT-GERMAIN  
03 23 69 34 78  
arligne@wanadoo.fr

EXCLUSIF  
20 ANS  
DE GARANTIE

**L'Auberge de la Cloche**

11, rue Saint-Rémi-au-Mont  
02470 Neuilly-Saint-Front  
03 23 71 62 85

**Nouveaux propriétaires**

Restaurant ouvert  
tous les midis  
et  
le vendredi et samedi soir

11, rue Saint-Rémi-au-Mont  
à Neuilly-St-Front  
03 23 71 62 85

## Dimanche 4 octobre Animation



à partir de 10h30, avec  
la "Batterie fanfare de Neuilly"  
en divers endroits :  
Maison de Retraite,  
Place de la Mairie,  
Espace Louvroy...

## Défilé à partir de 14h30 (départ au 82 rue François Dujardin)

- Confettis par les Amis de Fère en Tardenois
- Les Major's Frontonnaises
- Batterie Fanfare de Neuilly-Saint-Front (F)
- Le Cupcake (char comité)
- Union Musicale de Château-Thierry (F)
- Le Kouglof (char comité)
- Da Capo (NL)
- Le Croquemouche (de Fère-en-Tardenois)
- Fanfare de Chézy-sur-Marne (F)
- La Bûche de Noël (char comité)
- Union Musicale de Montmirail (F)
- Le Wedding cake (char comité)
- Show & Marching Band (La Vaillante de Saint-Quentin - F)



## Parades musicales (passage devant la tribune - Espace Louvroy)

- Batterie Fanfare de Neuilly (F)
- Major's Frontonnaises
- Da Capo (NL)
- Union Musicale de Château-Thierry (F)
- Fanfare de Chézy-sur-Marne (F)
- Union Musicale de Montmirail (F)
- Show & Marching Band de Saint-Quentin (F)

**MatPneus**  
PNEUS ET SERVICES  
**EUROTYRE**

Dépannage **24**

Z.A. Le Plan de la Croix Rouge - 02210 HARTENNES-ET-TAUX  
Z.I. Rue de Champunant - 02400 CHATEAU-THIERRY  
Tél : 03 23 59 39 21 - Fax : 03 23 59 39 26  
Internet : www.matpneus.com  
Mail : arnaud.mathieu@matpneus.com

POIDS LOURDS  
UTILITAIRE  
AGRICOLE  
MANUTENTION  
PNEUS PLEINS  
BANDAGES  
TRAVAUX PUBLICS  
GENIE CIVIL  
4 x 4  
TOURISME

**La Fontaine Bio**

Ouvert le lundi de 14h à 19h  
du mardi au vendredi de 9h à 13h et de 14h à 19h  
et le samedi de 9h à 19h non-stop

**03 23 84 26 10** la-fontaine-bio@orange.fr

**ZAC d'Essômes-sur-Marne**  
**Avenue du Général De Gaulle**  
(au fond du parking Picard Surgelés)

**Bio monde**



# S'informer, partager et accompagner

A l'occasion de la journée mondiale de la maladie d'Alzheimer, le 21 septembre, la résidence Orpea Paul Claudel a organisé et animé un colloque, conjointement avec l'association France Alzheimer et l'ADMR de Fère-en-Tardernois, la référence du service à la personne. L'équipe de la résidence, constituée de Sophie Mondou, directrice, M. Molez médecin coordonnateur, Mme Kafoa, psychologue



et Mme Bruneur, infirmière coordinatrice, avait plusieurs objectifs : informer sur les différentes approches et la prise en charge des personnes atteintes de la maladie d'Alzheimer et aborder le thème des prescriptions de thérapeutiques. La journée a permis de mettre en place des projets entre la résidence Orpea et les services d'aide à domicile en posant les bases de futurs partenariats.

Rappelons que la résidence dispose d'une expertise Alzheimer à travers diverses thérapies spécifiques comme les approches non médicamenteuses, la stimulation cognitive et multisensorielle ou encore la réminiscence. Renseignements, résidence Orpea Paul Claudel Tél. 03 23 82 38 38. ▲ TTN

## Commerce

# Il Calcio : Didier pose définitivement le tablier

Au mois de juin dernier, Didier et Christiane Vassaux avaient organisé une petite fête pour tous devant leur restaurant, place de l'hôtel-de-ville à Château-Thierry, afin de marquer leur départ prochain.

Ce lundi 21 septembre, Didier a définitivement quitté les fourneaux où il continuait d'œuvrer au côté de son successeur et au milieu de leur fidèle équipe. Une retraite bien méritée pour ce couple



apprécié de tous les castels dans ce restaurant italien très prisé de par la qualité du service et la grande convivialité des lieux. Cuisinier de métier, Didier a ouvert Il Calcio, il y a 28 ans. Employant 15 salariés, le restaurant avait dû être agrandi en 2009 pour répondre à la demande, ce qui ne l'empêchait pas, certains jours, de continuer à refuser du monde. Gageons que cette réussite exceptionnelle se perpétuera au fil

d'autant d'années encore avec, aux commandes, Laurent et Peggy, les sympathiques nouveaux propriétaires ▲ DL



## Bloc notes

### NOGENTEL

**Tournoi de belote par équipe** le 11 octobre, organisé par l'association Nogentel Sports Loisirs. Début du tournoi 14h, rens. 06 82 62 09 45

### PAVANT

Le Foyer rural organise :  
- Un **café-philo**, le 10 octobre à partir de 17h30 place de la mairie, sur le thème "Les conflits sont-ils l'étoffe même de la démocratie?".  
- **Troc Plantes**, le 4 oct., cour de la ferme à Pavant.

### ROCOURT-ST-MARTIN

**Loisirs de l'Omois** vous propose son grand voyage annuel touristique, du 17 au 25 octobre en formule «tout compris», destination Croatie. Zagreb, parc de Plitvice (inscrit au patrimoine mondial de l'Unesco), l'Istrie avec Novigrad, une croisière avec arrêts dans les ports de Porec, le Fjord de Lim, Vrsar ; en intérieur : Groznanj, Motovun, Pazin, Brtonigla ; les villes côtières de Rovinj, Pula, Bale, Vodnjan, Pula (amphithéâtre le + grand du monde...). Inscrivez-vous sans tarder ! Destination prisée, les hôtels affichent très rapidement complet. Rens. programme détaillé et tarif au 06 21 06 82 21.

## Vérandas GRAILLOT

**Jusqu'au 15 octobre 2015** Opération RENTRÉE sur les vérandas, fenêtres, portes, portails, clôtures, portes de garage, volets.

**14, rue du Docteur Moret  
51700 DORMANS**  
Ouvert du lundi matin au samedi midi  
**Tél : 03 26 58 85 15**  
[www.veranda-porte-fenetre-marne-grailot.fr](http://www.veranda-porte-fenetre-marne-grailot.fr)

## RIESTER

18, av. d'Essômes - CHATEAU-THIERRY



**PEUGEOT  
RIESTER**

### NOTRE SÉLECTION

- **BIPPER TEPEE 1.3 HDI ACCESS**  
04/2012 - 80046 KMS ..... **8820 €**
- **HONDA CR-V 2.2 i-CTDi ELEGANCE**  
06/2009 - 91700 KMS ..... **11990 €**
- **CITROEN C3 HDI 70 CONFORT**  
12/2010 - 58000 KMS ..... **9990 €**
- **CITROEN C1 1.0i CONFORT 5P**  
08/2009 - 36650 KMS ..... **5400 €**
- **207 SW 1.6 HDI 90 ACTIVE**  
07/2009 - 91500 KMS ..... **6990 €**



**HYUNDAI ix20**  
1.6 125 Pack Premium BVA  
12/2012 - 49000 KMS - **12490 €**



**CITROEN C4 Picasso**  
1.6 HDI 110 Millenium  
11/2011 - 60400 KMS - **12990 €**



**AUDI A3 Sportback**  
1.9 TDI 105 Ambiente  
01/2009 - 148000 KMS - **10900 €**



**PEUGEOT 208**  
1.6 THP 200ch GTI  
05/2015 - 50 KMS - **20890 €**

**RIESTER** Thierry EPINETTE - Service OCCASIONS  
Tél. 03 23 83 82 63



# Les offres **BON D'ACHAT** **Bricochèque**

# YAPAMIEUX



## PANNEAU ROULÉ SEMI-RIGIDE LAINE DE VERRE GR32 KRAFT 100 mm



Réf. 472368.

R = 3,15. Long. 2700 x larg. 1200 mm. Idéal pour murs réguliers et irréguliers, et derrière une contre cloison maçonnée traditionnelle. Bonne isolation thermique, qui répond à la RT Rénovation, et acoustique. Bonne rigidité en murs. Surlage kraft quadrillé tous les 10 cm. Rouleau de 3,24 m<sup>2</sup>. \* Soit 25,60 € le panneau.

Existe en 120 mm (Réf. 590638) à 9,95 € le m<sup>2</sup>, soit 1,99 € le m<sup>2</sup> en Bon d'achat (soit 32,24 € le panneau) et en 140 mm (Réf. 590721) à 12,50 € le m<sup>2</sup>, soit 2,50 € le m<sup>2</sup> en Bon d'achat (soit 40,50 € le panneau).

PRIX ENTREPÔT

**7,90€** le m<sup>2</sup>\*

**-20%**

en **Bricochèque**

Soit **1,58€** le m<sup>2</sup>

en **BON D'ACHAT**

## RADIATEUR À INERTIE SÈCHE 6 ORDRES 1000 W



Réf. 435131.

Programmation journalière et hebdomadaire. Réglage numérique de la température. Ecran LCD. Corps de chauffe en fonte. Dimensions larg. 650 x Haut. 590 x Ép. 140 mm. Coloris blanc. Nombre d'ordre 6. Fil pilote. Pose horizontale. 13 kg. Écotaxe de 1 € comprise. \* Bon d'achat calculé écotaxe déduite.

Existe en 1500 W (Réf. 493760) à 229 €, soit 68,40 € en Bon d'achat et en 2000 W (Réf. 493761) à 289 €, soit 86,40 € en Bon d'achat (écotaxe de 1 € comprise).

PRIX ENTREPÔT

**159,00€**

**-30%**

en **Bricochèque**

Soit **47,40€**\*

en **BON D'ACHAT**

## LAINE DE VERRE PUREONE 200 mm



Réf. 624334.

R = 5. Long. 4500 x larg. 1200 mm. Laine de verre naturelle pour l'isolation des toitures, combles aménageables ou perdus et l'isolation des planchers. Confort de pose exceptionnel, non irritante, inodore et peu volatile. Rouleau de 5,40 m<sup>2</sup>. \* Soit 35,05 € le rouleau.

PRIX ENTREPÔT

**6,49€** le m<sup>2</sup>\*

**-20%**

en **Bricochèque**

Soit **1,30€** le m<sup>2</sup>

en **BON D'ACHAT**



## PEINTURE INTÉRIEURE ANTI-HUMIDITÉ BLANCHE 2,5 L + 20 % GRATUIT



Réf. 732519.

Aspect satin. Peinture anti-humidité pour imperméabiliser et décorer les murs intérieurs humides. Régularise les échanges d'humidité entre les fonds et l'air ambiant. Formule opaque. Sans odeur. Lessivable. Peut être recouverte par peintures ou papiers peints micro-poreux. Sec au toucher 2 h. Nettoyage des outils à l'eau. \* Soit 12,30 € le litre.

PRIX ENTREPÔT

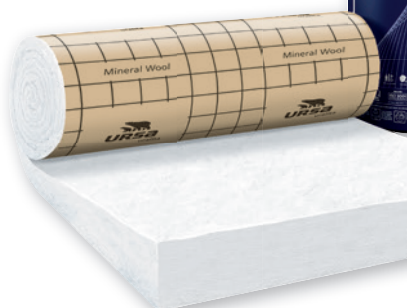
**36,90€**\*

**-50%**

en **Bricochèque**

Soit **18,45€**

en **BON D'ACHAT**



# L'ENTREPÔT DU BRICOLAGE

**Le bricolage à prix entrepôt.**

**CHÂTEAU-THIERRY** - Route de Soissons (Proche A4)

**Tél. 03 23 82 04 58 | Ouvert dès 7h30**

Achetez en ligne sur  
[www.e-brico.fr](http://www.e-brico.fr)



### ROZET-ST-ALBIN

L'association Vivre à Rozet organise **une fête foraine** sur la place du village les 10 et 11 octobre. Manège enfantin, quad gonflable, confiseries... La fanfare de Neuilly-st-Front se produira le samedi à 17h30 et les majorettes "Major's Frontonnaises" le dimanche à 15h.

### SAÂCY-SUR-MARNE

L'association **En route pour la vie** vous propose un récital des plus belles chansons françaises avec Lilian, la voix qui apaise..., le 4 octobre à 15h à la salle polyvalente.

### VIELS-MAISONS

Venez fêter le 1<sup>er</sup> anniversaire du marché campagnard, qui a lieu tous les 1<sup>er</sup> dimanche du mois de 8h à 13h. A cette occasion retrouvez des produits du terroir, de saison, des producteurs locaux, et tentez de gagner un panier garni.

La mairie, via le CCAS, organise, le 18 octobre, son premier **thé dansant**. Celui-ci sera animé par Pierre Clément et se déroulera de 14h à 18h, dans la salle des fêtes. Entrée 10 euros, une pâtisserie et une boisson offertes. Réservations auprès de la mairie avant le 14 octobre.

### AILLEURS REIMS

**Salon Carrement Habitat**, les 9, 10 et 11 octobre, parc des expositions.

## Lotos

### ARCY-SAINT-RESTITUE

**Loto** samedi 3 octobre 2015 salle du foyer rural ouverture des portes 19h début des jeux 20h15. Rens : 03 23 55 27 31

### CHARLY-SUR-MARNE

**Loto** samedi 10 octobre salle des Illettes. Ouverture des portes à 19h. Début des jeux à 20h30. Petite restauration sur place. Renseignements et inscriptions au 03 23 82 44 85 / 06 14 52 68 88

### CHEZY sur MARNE

**3<sup>e</sup> grand loto** samedi 3 octobre, salle Louis Ladmiral. Ouverture des portes à 18h, début des jeux à 19h30. Organisé par le Comité des Fêtes. Nombreux lots de valeur... Réservation en ligne sur [www.cdf-chezysurmarne.fr](http://www.cdf-chezysurmarne.fr) ou par tél. au 06 47 02 43 85

## Journées Européennes du Patrimoine

# Avez-vous trouvé la voie ?

**S'il faut plusieurs mois de préparation, le week-end des Journées du Patrimoine passent toujours à une vitesse fulgurante.**

**Pour cette nouvelle édition, le musée de l'Hôtel-Dieu a mis à l'honneur le thème de la voie.**

Pour l'occasion, les sœurs augustines ont réinvesti la chapelle et accueilli les visiteurs. Si elles n'ont pas chanté, elles ont donné le ton en introduisant le thème avec une touche d'humour. Il faut dire que ceux qui s'aventuraient avaient quelques inquiétudes notamment quand il était question de trouver la voie du salut... Bienheureusement, c'est une tout autre voie qu'ils ont découvert et entendu : celle des anges. Le musée possède une magnifique collection d'anges qui, habituellement, reste dans les réserves. En effet, cet évènement offre l'opportunité de faire découvrir des œuvres inhabituelles pour continuellement surprendre et étonner le public.



L'unique chose qui n'était pas inhabituelle ce week-end, c'est bien la présence de ce charlatan à l'apothicaire ! Toujours prêt à vous trépaner ou vous vendre des remèdes... contre les maux de gorge, ça va sans dire !

Alors si le visiteur sortait indemne de cette visite chez l'apothicaire fou, il découvrirait avec enchantement des antiphonaires, avec en musique de fond, des chants grégoriens. Ces quatre livres de chants, aux partitions étonnantes et splendidement enluminés, étaient réu-

nis pour la première fois ensemble. Aussi, le thème de la "voie/voix" aura-t-il particulièrement inspiré l'équipe du musée. Voix chantée, voix parlée, chemin à prendre...

Le mot a été travaillé dans toute sa polyphonie et sa symbolique. La visite se terminait d'ailleurs sur la voie intestinale, de quoi faire rire petits et grands. Mais la voie à retenir sera peut-être celle qui conclue le conte de l'évêque : « *la voie de la vérité* »... Alors même si les chiffres ne sont pas aussi bons que l'an passé (1149 contre 1587), c'était une visite pleine de sagesse et de bonne humeur. Si la pluie en a découragé certains, les derniers rayons du soleil automnal pousseront peut-être les curieux au Musée de l'Hôtel-Dieu pour suivre une visite guidée. Horaires et réservations auprès de la Maison du Tourisme ou [www.hotel-dieu-chateau-thierry.fr](http://www.hotel-dieu-chateau-thierry.fr) tél. 03 23 83 51 14 ▲ EC



**NOUVEAU HR-V**  
LE SUV COMPACT PAR HONDA

**BRANCHE JOUEUR & STYLE**

**HONDA**  
The Power of Dreams

**ALL INCLUSIVE** LOCATION ENTRETIEN GARANTIE ASSISTANCE

A partir de **21 000€\***

**NOUVEAU HR-V**

**Panget AUTO MOTO**

Tél. 03 23 83 34 56

**CHÂTEAU-THIERRY**



## CHIERRY

L'AOLAC organise un **loto** le 18 octobre dans la salle polyvalente-Parc Bellevue. 13h vente des cartons- 14h début des jeux. Plus de 2000 euros de lots. Tarif : mise de départ obligatoire pour chaque joueur : 12 euros les 3 cartons. Cartons Supplémentaires (8euros les 4)-(15euros les 10)-(seul 4euros) Principaux lots : Séjour pour 2 personnes à Amneville les Thermes (57) (Avec 2 nuits en chalet. Entrées Zoo-Aquarium-Resto-Thermapolis.) Téléviseurs- Tablette- Restos pour 2- Cafetière Senseo-Service de table et de nombreux autres lots. Buvette et petite restauration. Renseignements et réservation possible au 06 19 84 68 41 à partir du 3 octobre.

## COINCY

La Cie d'Arc organise un **loto** le samedi 17 octobre dans la salle des fêtes. A gagner : ordinateur portable-salon de jardin-barbecue électrique Tefal-blender Moulinex- nettoyeur vapeur - tablette - glacière électrique et de nombreuses autres surprises. Un carton 2,50 euros, les 10 cartons 20euros, les 16 cartons 30 euros, obligation d'un carton par place assise. Ouverture des portes 17h - Début des jeux 18h30. Réservation possible par mail : compagnie.arc.coincy@free.fr ou par tél au 03 23 71 21 30 entre 18h et 20h. Les places non occupées seront redistribuées à partir de 18h. Restauration et buvette sur place.

## DORMANS

**Loto avec «familles rurales-centre social de Dormans»**, vendredi 9 octobre salle des fêtes. Ouverture 19h. Familles rurales - centre social, 3 rue du Gal Leclerc. Tél. 03 26 58 80 37 / familles.rurales.dormans@wanadoo.fr

## NEUILLY-SAINT-FRONT

Les gais lurons et la fanfare organisent un **loto bingo** le samedi 10 octobre à l'Espace Louvroy. Ouverture des portes 18h30 début des jeux 20h. Nombreux lots. Renseignement et réservation : 03 13 83 57 24



# ROC:ECLERC

Parce que la vie est déjà assez chère !

## Opération Toussaint du 28 septembre au 7 novembre 2015

*Arrivage massif de fleurs artificielles,  
jardinières et vases funéraires...*

Toutes les compositions  
sont disponibles  
dans différents coloris



Composition

**30€**



Composition

**15€**



Composition

**25€**



Composition

**19,90€**

Composition

**19,90€**



Composition

**25€**



La coupe

**9,90€**

Composition

**12,90€**



Photographies non contractuelles. Selon les stocks disponibles

• Un service de qualité • Un conseil • Une écoute • Un grand choix de produits

**POMPES FUNÈBRES HUREAU - PRÉVIATTI - MANIETTE À CHÂTEAU-THIERRY**  
59, avenue d'Essômes - 02400 Château-Thierry • Tél. 03 23 83 03 83 • Permanence 24h/24 - 7j/7

www.pompes-funebres-de-chateau-thierry.com

N°hab. : 2014-02-162



## Brocantes

### ARCY-STE-RESTITUE

Brocante, le 11 octobre.  
Rens. 03 23 55 22 74

### BLESME

Brocante du «comité d'actions culturelles et des fêtes de Blesmes», le 4 octobre. Rens. 03 23 70 99 19 ou 06 70 93 77 22. Inscriptions avant le 2 octobre à 12h.

### CHATEAU-THIERRY

Solibroc ouverte à tous, avec le comité du secours populaire français, le 3 octobre de 9h à 17h. 53 rue Paul Doucet (cour de la biscuiterie Belin). Textiles, jouets, livres, meubles et objets divers. Les bénéfices serviront aux actions sociales et solidaires.

### CONDE-EN-BRIE

Brocante puéricultrice, le 3 octobre à la salle du foyer de 9h à 14h. Rens. 03 23 82 08 14

### CROUTES-SUR-MARNE

Brocante aux livres, en marge de la journée du livre avec l'association «Arts et Animation» le 11 octobre de 10h à 18h.

### Vide-Grenier Brocante

Dimanche 18 octobre  
Le comité des fêtes organise sa brocante vide-grenier à partir de 7h jusqu'à 18h, place de la mairie, selon la réglementation en vigueur. Un mètre linéaire gratuit pour les habitants du village Manèges, buvette et restauration sur place. Renseignements et inscriptions après 18h : 09 50 63 74 62 ou 07 77 07 95 40, prévoir photocopie recto/verso de la carte d'identité + règlement lors de l'inscription. Date limite d'inscription et de paiement le vendredi 9 octobre.

### ESSÔMES-SUR-MARNE

Broc'livres : livres, cd, dvd, documents anciens à la bibliothèque. Le 4 octobre de 9h à 17h à la bibliothèque.

### MONTREUIL-AUX-LIONS

Brocante d'automne, le 11 octobre sur l'avenue de Paris et dans la salle polyvalente. Rens. 06 41 79 88 51

## Journées Européennes du Patrimoine

# Nos cimetières ont beaucoup à nous apprendre

Chaque année, les Journées du Patrimoine représentent l'occasion pour l'association 2000 Histories de mon Village de nous offrir une nouvelle exposition à thème. Elle est cette fois intitulée "A la découverte de nos cimetières".

Présentée ces 19 et 20 septembre en l'église d'Epieds, cette expo est une mine d'or de renseignements avec bien des découvertes au détour des panneaux à la faveur de centaines de documents (détails de monuments funéraires, explica-



tions, etc) soigneusement collectés et répertoriés par cette poignée de passionnés d'histoire locale autour de leur présidente Mauricette Bou-teiller.

Le mode présent est approprié car, les Journées du Patrimoine terminées, ces trésors de recherche n'ont pas vocation à se trouver remisés au placard exposés encore qu'ils devraient être en de futures occasions comme la fête de Verdilly Nature en octobre ou la Foire aux fleurs de Nogentel en novembre, notamment ▲ DL

Votre nouveau concessionnaire à Château-Thierry



KYMCO



MXU GREEN LINE  
à partir de 4 220€

RANDONNÉES  
SURÉQUIPÉES  
jusqu'à  
**700€**  
d'avantages client\*



UXV à partir de 9 590€

**Pauget**  
AUTO MOTO  
Tél. 03 23 83 34 56

**CHÂTEAU-THIERRY**  
www.pauget.com

**DAFY-SPEED**

**OK CARRELAGE**



Découvrez le site  
www.ok-carrelages.fr

**CHOIX - QUALITÉ  
PRIX - CONSEILS**

**UN PROFESSIONNEL  
À VOTRE SERVICE**

Ouvert du mardi au vendredi  
de 8h30 à 12h et de 13h30 à 19h  
Lundi et samedi  
de 9h à 12h et de 14h à 19h

**9, rue Porte Crouy - Soissons - Tél. 03 23 59 57 70**



Votre magazine est désormais sur  Autant en emporte la Marne





## Culture

# Fabrice Caurier "a retrouvé sa chanson"

Fabrice Caurier organise son récital de rentrée ce samedi 10 octobre à 20h45 au Palais des Rencontres de Château-Thierry.

Poète, chanteur et troubadour, l'artiste castel a invité Mylène Coubronne pour ce spectacle où les fans sont attendus nombreux dans une ambiance, comme toujours, des plus conviviales ▲ DL



## Formation musicale

# Conservatoire de musique

## Il est encore temps pour s'inscrire



La rentrée 2015/2016 s'est passée dans de parfaites conditions au conservatoire municipal de musique Eugène Jancourt de Château-Thierry.

C'est un grand motif de satisfaction pour son directeur Eric Leurs qui précise que les dernières inscriptions sont encore possibles.

Le conservatoire castel réunit 24 professeurs hautement diplômés pour dispenser à quelque 340 élèves dès l'âge de 5 ans une solide formation musicale allant du baroque aux musiques actuelles. Ils enseignent la pratique d'une palette complète d'instruments : piano, percussions, violon, alto, violoncelle, guitare, flûte traver-

sière, flûte à bec, basson, clarinette, saxophone, cor d'harmonie, trompette, trombone, tuba, tambour, clairon, trompette de cavalerie et cor de chasse.

Le conservatoire Eugène Jancourt offre aussi la possibilité de participer à divers ensembles : orchestres, jazz band, chorale, improvisation...

Les résultats obtenus au niveau départemental attestent de la qualité de l'enseignement.

L'équipe de direction et pédagogique est à la disposition des familles pour leur délivrer toutes les informations nécessaires chaque jour du lundi après-midi au samedi matin ▲ DL



# LCM

## Fenêtres - Vérandas







www.lcm-fr.com

**FENÊTRES**

**VÉRANDAS**

**VOLETS ROULANTS**

**PORTES**

**PORTAILS**

**MENUISERIE**

**PORTES AUTOMATIQUES**

**Devis gratuit**

**Garantie 30 ans**

**PARTENAIRE DU CONFORT DE VOTRE HABITAT**

**LA FORCE DE TRYBA C'EST LE SERVICE !**



**PORTES OUVERTES**

**JUSQU'AU 17 OCTOBRE 2015**

# LA POSE C'EST CADEAU ! <sup>(1)</sup>

**+30% de crédit d'impôt <sup>(2)</sup>**



**CHÂTEAU-THIERRY**

**2, rue de la Plaine**

*(entre Buffalo Grill et Intermarché)*

Ouvert du mardi au samedi de 9h30 à 12h et de 14h à 19h

**Tél. : 03 23 69 29 22**

<sup>(1)</sup> Le montant de la pose est offert sous forme de remise pour tout achat minimum de 3 fenêtres et/ou d'une porte d'entrée et/ou de 3 portes de vérandas (serrures 19 30, blindées, sélection et vitres isolantes au choix). Offre valable du 8 au 17 octobre 2015 chez les concessionnaires participant à l'opération, non cumulable avec d'autres promotions ou remises. <sup>(2)</sup> Selon modalités et points de vente. Voir avis de votre Espace Conseil. <sup>(3)</sup> Une garantie sans obligation d'achat de 8 au 17 octobre 2015 inclus, à signer - 3 albums avec chef à domicile (sauf commercialisation d'un produit 100 euros TTC par regard). Couper de participation à déposer dans l'Espace Conseil de votre secteur ou sur www.lcm-fr.com. Les frais de participation peuvent être remboursés sur simple demande. Règlement complet déposé chez Maître MORITZ, Huissier de Justice, 8 rue Alsacien à 67110 NIEDERBRONN LES BAINS, disponible à titre gratuit sur le site www.lcm-fr.com ou sur simple demande à TRYBA INDUSTRIES - Service Marketing - 21 Le Moulin - 67110 Niederbronn.



# Education, Culture et Religion

par Gérard Geist\*

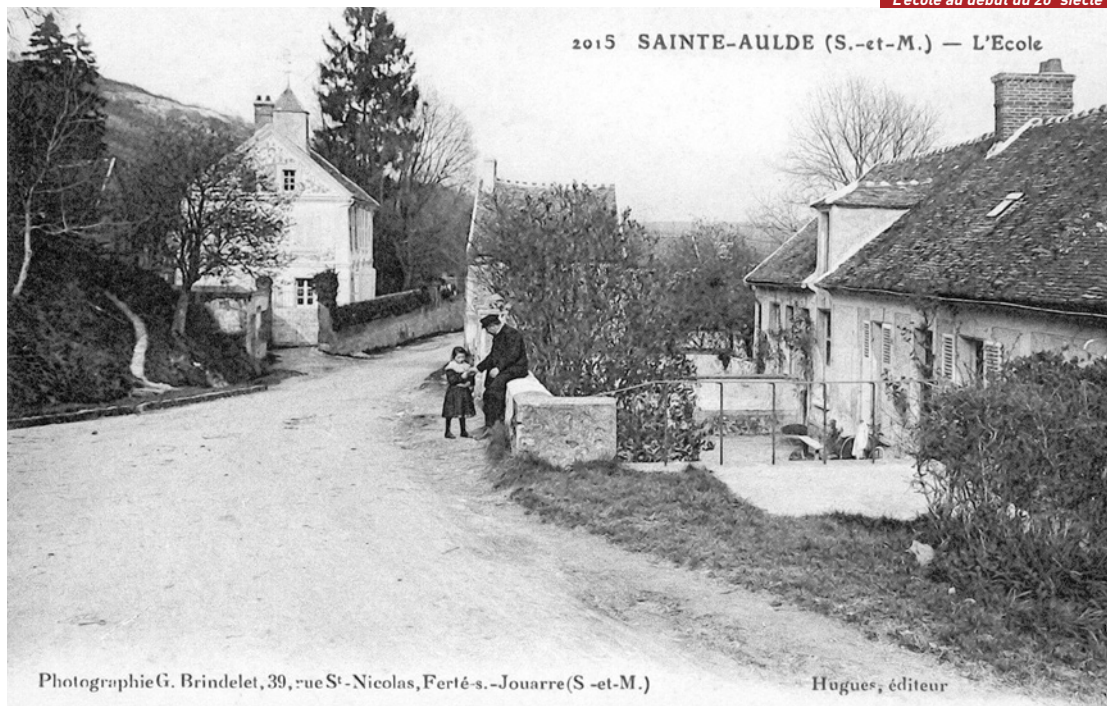
## L'éducation

### passé après le travail

On considère que 70 % des hommes sont analphabètes à la fin du 17<sup>e</sup> siècle. Ils sont plus nombreux dans le Midi qu'au nord de la France. Moins de 20 % des femmes seulement savent signer leur nom. Phénomène méconnu aujourd'hui, l'Église jouera un rôle déterminant dans le grand effort d'alphabétisation mené en faveur des ruraux, que cela soit par le biais des écoles de village ou par celui de ses collèges. Elle est relayée en cela par la communauté villageoise et particulièrement les laboureurs, les artisans et les notables.

C'est cependant la commune qui se saignera et non l'Église, pour octroyer des bâtiments à l'école, réunir le misérable salaire du maître d'école et prendre parfois en charge l'éducation des enfants pauvres.

L'État n'aide pas, inquiet de l'arrivée sur le marché du travail de collégiens qui quitteraient l'agriculture pour de rares emplois diplômés. Deux des phares de l'Europe des Lumières écrivent même : "On n'a besoin que d'une plume pour deux ou trois cents bras d'agriculture" écrit Voltaire. "Le pauvre n'a pas besoin d'éducation... La condition naturelle de l'homme est de cultiver la terre et de vivre de ses fruits" écrit Rousseau. L'esprit de caste est bien implanté en France !



Le constat est surprenant, mais l'Église et le peuple s'associent dans une modernisation profonde de l'instruction, de la civilisation et de la reconnaissance des paysans.

## L'écrit

### arrive dans les campagnes

Tout change aussi du côté de l'écrit. La tradition des contes dits à la veillée et transmis de générations en générations n'est pas prête de s'éteindre, mais avec les contes de Perrault (1628-1703), survient le basculement vers l'écrit.

Au 17<sup>e</sup> siècle, apparaissent les "livres bleus", édités à Troyes, qui se diffusent dans les campagnes. Lus par ceux qui savaient lire et racontés alentour par ceux qui les avaient écoutés, des histoires de chevalerie, sur les métiers, la médecine, la mort, la cuisine, distraient et éduquaient le peuple. N'oublions pas aussi l'almanach répandu partout. Il structure l'année en saisons avec ses conseils pratiques et ses courtes histoires accessibles à tous.

L'information se fait nationale. L'exemple

le plus flagrant en est le mythe de la "beste" du Gévaudan qui se répandit dans la France entière, entretenant les peurs des loups et même des loups-garous.

## L'église omniprésente

On ne saurait clore cette évocation de la vie quotidienne sans rappeler le rôle de l'église qui, durant des siècles, a été le centre de la vie du village.

La cloche sonne les heures, rythme les tâches, annonce les événements heureux et malheureux de la commune et de ses habitants. Avant ou après le sermon, sont faites des annonces de toutes sortes.

Sur le parvis, se tiennent les assemblées municipales ou les ventes aux enchères. On y écoute les communications des agents seigneuriaux, puis du noble local ou du roi. Les regroupements communaux se tiennent dans cet espace sacré constitué de l'église, du cimetière qui la touche et du parvis, forum en quelque sorte. Du baptême à la sépulture, tous les moments de la vie sont marqués par la présence de l'église, comme bâtiment et comme institution. On trouve encore trace de ces pratiques en 1848, lorsque "l'arrêté de la chasse et pour l'échenillage a été publié à la sortie de la messe paroissiale, à l'heure de midi" à Sainte-Aulde. Il s'agit là d'une longue tradition où

la paroisse et la commune se confondent totalement, comme le profane et le sacré.

N'oublions pas que depuis les 11<sup>e</sup> et 12<sup>e</sup> siècles jusqu'à la sécularisation du 19<sup>e</sup>, l'église peut être considérée comme la maison du peuple ; ce qui explique en partie les efforts placés par les plus riches jusqu'aux plus humbles pour l'entretenir et l'embellir. Aux 17<sup>e</sup> et 18<sup>e</sup> siècles, les achats pour les offices, comme l'entretien de l'église, ou la mise à disposition d'un presbytère sont des charges collectives. Et pourtant, à la fin d'Ancien régime, le curé est très souvent absent des paroisses rurales. Il se contente de percevoir les revenus de sa cure, laissant les offices à un vicaire besogneux ▲

A suivre... La dureté des temps, climat et maladies.



\*Gérard Geist est historien, chargé de cours à la Sorbonne-Nouvelle Paris 3, maire de Sainte-Aulde et président de la communauté de communes du Pays ferrois.

Retrouvez son livre à la Maison de la presse de Château-Thierry, de La Ferté-sous-Jouarre, de Coulommiers ou encore chez Cyrano à La Ferté-sous-Jouarre.

(20€ - les bénéfices de la vente vont intégralement à la commune de Sainte-Aulde).



# DU 7 AU 17 OCT. RÉGION DE CHÂTEAU-THIERRY

DANSE - SPECTACLES - CONCERTS - EXPOSITIONS

FESTIVAL  
C'EST  
COMME  
ÇA!!

## MERCREDI 30 SEPTEMBRE ET JEUDI 1<sup>ER</sup> OCTOBRE

DANSE AVEC LES LOULOUS - ATELIER FAMILLE (DE 2 À 7 ANS)  
Milena Gilibert - Centre social La Rotonde  
Château-Thierry

## SAMEDI 3 ET DIMANCHE 4 OCTOBRE

WEEK-END DANSE - ATELIER/GRATUIT  
Gaëlle Bourges - L'échangeur/Studios - Château-Thierry

## MERCREDI 7 OCTOBRE

19H30 - LA COSA - GRATUIT  
Claudio Stellato - L'échangeur/Grande Salle - Château-Thierry

21H - VERNISSAGE DES EXPOSITIONS  
Le Silo U1 - Château-Thierry

## JEUDI 8 OCTOBRE

19H - SELF MADE MAN  
Nina Santes - Espace culturel - Brasles

21H - STRANGE FRUIT  
Emmanuel Eggermont - Abbatale - Essômes-sur-Marne

## VENDREDI 9 OCTOBRE

19H - LLAMAME LOLA  
Mickaël Phelippeau  
Lycée Jean de La Fontaine - Château-Thierry

21H - DES PARADIS  
Kevin Jean - Palais des Rencontres - Château-Thierry

## SAMEDI 10 OCTOBRE

10H - STAGE DE DÉCOUVERTE ARTISTIQUE - ATELIER  
Mickaël Phelippeau - L'échangeur/Studios - Château-Thierry

16H30 - DANSES SANS VISA - GRATUIT  
Annie Bozzini - Lycée Jean de La Fontaine - Château-Thierry

19H - LEILA SE MEURT  
Ali Chahrour - Espace culturel - Brasles

21H - CHORUS  
Mickaël Phelippeau  
L'échangeur/Grande Salle - Château-Thierry

23H - THÉODORE, PAUL ET GABRIEL  
La Biscuiterie - Château-Thierry

## DIMANCHE 11 OCTOBRE

17H - LA LIGNE DE COULEUR  
Laurence Petit-Jouvet - Cinéma-Théâtre - Château-Thierry



## MARDI 13 OCTOBRE

20H30 - EN SOUVENIR DE L'INDIEN  
Aude Lachaise - Maison des Arts et Loisirs - Laon

20H30 - TOUR DU MONDE DES DANSES URBAINES EN 10 VILLES  
François Chaignaud et Cecilia Bengolea  
Centre social La Rotonde - Château-Thierry

## MERCREDI 14 OCTOBRE

19H - AVEC ANASTASIA  
Mickaël Phelippeau - Salle des fêtes - Fère-en-Tardenois

20H30 - TOUR DU MONDE DES DANSES URBAINES EN 10 VILLES  
François Chaignaud et Cecilia Bengolea  
Salle des fêtes - Fère-en-Tardenois

## JEUDI 15 OCTOBRE

19H - AU PIED DE LA LETTRE  
Anne Nguyen - Michel Schweizer  
L'échangeur/Grande Salle - Château-Thierry

21H - DUB LOVE  
François Chaignaud et Cecilia Bengolea  
Espace Culturel - Brasles

## VENDREDI 16 OCTOBRE

19H / 20H / 22H30 - DUMY MOYI  
François Chaignaud - Temple - Monneaux

21H - A MON SEUL DÉSIR  
Gaëlle Bourges - Palais des Rencontres - Château-Thierry

## SAMEDI 17 OCTOBRE

10H - STAGE DE VOGUING - ATELIER  
Alex Mugler - L'échangeur/Studios - Château-Thierry

15H - CERCLE CRITIQUE - GRATUIT  
Gérard Mayen - L'échangeur/Studios - Château-Thierry

19H - LE T DE NH  
Groupe n+1 / Les ateliers du spectacle  
Lycée Jean de La Fontaine - Château-Thierry

21H - ALTERED NATIVES' SAY YES  
TO ANOTHER EXCESS - T/VERK  
François Chaignaud et Cecilia Bengolea  
L'échangeur/Grande Salle - Château-Thierry

23H - SOIRÉE DE CLÔTURE - AFTER-SET  
Skilliam et Elijah - La Biscuiterie - Château-Thierry

Tarifs : de 3€ à 5€

Renseignements et réservations :  
03 23 82 87 22 / [rp@echangeur.org](mailto:rp@echangeur.org)  
[www.echangeur.org](http://www.echangeur.org)



GRATUIT

DU 19 SEPTEMBRE AU 17 OCTOBRE - LE SILO U1 - VERNISSAGES LE 7 OCTOBRE À 21H

LA COSA  
INSTALLATION  
Claudio Stellato

ACT  
Denis Darzacq

I LOVE KUDURO  
Mario Patrocínio

CHECK YOUR  
BODY AT THE  
DOOR  
Charles Atlas,  
Michael Schwartz,  
Sally Sommer

SHAKE THE  
DUST  
Nasir "Nas"  
Jones

BI-PORTRAIT U1  
Mickaël Phelippeau  
ouvert du 7 au 17 oct. les soirs de spectacles à  
L'échangeur/Grande Salle

LA BATAILLE DU  
PASSINHO  
Emilio Domingos

3 EXPOSITIONS

4 FILMS DOCUMENTAIRES

Le restaurant du festival vous accueille à La Biscuiterie chaque soir dès 20h





**BELLEAU**

«Musée de la Mémoire de Belleau» : nouvelle exposition sur des poètes et soldats oubliés de la Grande Guerre, leur biographie, leur parcours. Une partie de l'exposition est consacrée à Guillaume Apollinaire. Entrée gratuite. Place du Général Pershing. Rens. 03 23 82 03 63.

**BRASLES**

**Exposition Patchwork** organisée par "Brasles demain" le dimanche 4 octobre de 10h à 17h à l'Espace r. Commun. Broderies, tissus... tombola avec attribution de travaux réalisés par la section patchwork, tirage au sort à 16h30.

**CHATEAU-THIERRY**

«Soigner pendant la Grande Guerre» : immersion au cœur de la médecine de la Première Guerre mondiale. Musée du Trésor de l'Hôtel-Dieu. Accès libre et gratuit le vendredi et samedi de 14h à 17h jusqu'au 25 octobre.

**Ateliers d'art Albert**

**Laplanche** : exposition jusqu'au 3 octobre. Ateliers d'art Albert Laplanche, 14 rue Jean de La Fontaine. Entrée libre et gratuite.

**L'échangeur** : expositions dans le cadre du festival «C'est comme ça !», espace d'activités U1 Le Silo

**"Cycle de l'eau"**

exposition organisée par le SARCT et l'USESA du 6 au 17 octobre à la médiathèque. Du pompage de l'eau en milieu naturel au rejet des eaux après épuration, l'exposition vous présente chaque étape du cycle de l'eau. Vous y apprendrez aussi les gestes quotidiens pour éviter de gaspiller l'eau et limiter la pollution.

**CHEZY SUR MARNE**

L'association «Si Chézy m'était conté...» présente une **exposition photographique** sur les moulins de la Vallée du Dolloir : «du blé au pain», dans le cadre de la Bourse aux Plantes qui aura lieu le 10 octobre prochain de 10h à 18h au Palais des Sports de Château-Thierry

**DORMANS**

«Plantes et fleurs en fête» : exposition de photos au château samedi 10 et dimanche 11 octobre de 9h à 12h et de 14h à 18h.

# Devenir un consomm'acteur

**La 3<sup>e</sup> fête des légumes anciens se déroulera le 10 octobre à la ferme de la Genevroie, située à Ro-court-st-Martin.**

Qu'est-ce que les légumes anciens ? Ce sont toutes les variétés transmises de générations en générations et qui appartiennent aux terroirs. Elles font partie intégrante du patrimoine comme en témoignent leurs noms très évocateurs : Haricot de Soissons, Artichaut vert de Laon, Pomme blanche douce de Picardie, Pomme Colapuy...



Organisée en parallèle du marché bio, qui se déroule tous les 2<sup>e</sup> samedis du mois, cette manifestation est née il y a 18 ans de la rencontre entre le réseau de jardinage agroé-



cologique de Picardie Nature et une famille d'agriculteurs locaux, créateurs de l'un des deux marchés bio en Picardie. Sur place la fête rassemblera, entre autre, des ateliers pour apprendre à cuisiner les légumes anciens et plantes sauvages, des activités de jardinage écologique, de découverte de la nature... sans oublier des jeux pour les enfants. L'objectif est de

rassembler un public intergénérationnel lors d'un événement festif et convivial et de lui proposer des solutions pour agir de façon individuelle et collective. La liste complète des exposants et des partenaires est à retrouver sur le site de Picardie Nature. Rendez-vous à partir de 10h, entrée gratuite, petite restauration et possibilité de pique-nique sur place ▲ JDF

**Yaka**  
demanden  
boutique certifié YAKA

La garantie de produits extra-frais et de saison,  
\_100 % producteurs locaux !  
\_Meilleur rapport /qualité prix  
\_20 relais pour vous servir  
\_Magasin ouvert tous les jours, et toute la journée !

infos > yakaboutique.com

Magasin à **BRASLES**  
32 avenue de Château-Thierry  
T 06 04 59 61 23

**CHAUFFAGE - PLOMBERIE**  
**ÉNERGIES RENOUVELABLES**  
ENTRETIEN - DÉPANNAGE

**CRÉACHAUF'**  
Se chauffer autrement

- Chaudières à granulés de bois •
- Panneaux solaires • Pompes à chaleur •

1 A, rue d'Echamp Tél/Fax 03 23 71 91 11  
02650 CRÉZANCY  
violet.marc@wanadoo.fr Mob. 06 32 08 57 01

RGE Qualibois RGE QualiPac RGE Qualisole

[www.creachauf-chauffage-aisne.fr](http://www.creachauf-chauffage-aisne.fr)

**Débarrassez-vous de tous vos déchets métalliques !**

**DRM 02**  
rachète tous vos métaux ferreux et non ferreux

(ferraille, cuivre, plomb, laiton, inox, électroménagers usagés, vieux chauffe-eau, câbles électriques, batteries, vos véhicules hors d'usage, vieux grillages, vélos, etc...)

**DRM 02 - Route Nationale 3**  
02650 FOSSOY  
Tél. 06 44 09 11 98 - 06 46 76 29 47  
drm02@voila.fr

Du lundi au vendredi de 8h à 17h30 et le samedi de 8h à 12h

**CASTEL PIECES AUTO**

**RACHAT VÉHICULE TOUT ÉTAT**

- Réparation
- Entretien Véhicule
- Vente Pièces Neuves et Occasions toutes marques
- Révision - Distribution
- Freinage - Pneumatiques

**OUVERT**  
le lundi 14h/18h  
du mardi au vendredi 8h/12h et 14h/18h  
le samedi 8h/12h et 14h/17h

Route Nationale 3 - 02650 Fossoy  
Tél. 03 23 71 89 01 - Fax 03 23 71 44 50  
[castelpiecesauto@free.fr](mailto:castelpiecesauto@free.fr)



## Expos

**ESSOMES-SUR-MARNE**  
«Exposition sur la Grande Guerre 1914/1918» à la bibliothèque, dimanche 4 octobre de 9h à 17h.

### EPAUX-BEZU

**Les amis de Lizières :**  
- exposition "Le noir et blanc en couleurs" jusqu'au 11 octobre.  
Rens. Lizières, centre de cultures et de ressources, 11 allée du Comte de Lostanges / contact@lizeres.org. Tél. 09 51 07 13 74 / 03 23 70 02 07.

## Cinéma

**LA FERTE-MILON**  
Cinéma Jean Racine

### 1<sup>er</sup> au 5 octobre

- **Antigang** : dim. 4 à 18h, jeudi 1<sup>er</sup>, sam.3 et lundi 5 à 21h.

- **La belle saison** : lundi 5 à 14h, vend. 2 et dim. 4 à 21h.

### 8 au 12 octobre.

- **Dheepan** : lundi 12 à 14h, jeudi 8 et dim.11 à 21h.

- **Hitman : agent 47** : dim. 11 à 18h, vend. 9, sam.10 et lundi 12 à 21h.

## Prévention santé

# En octobre, la vie en rose à Château-Thierry



Pour la troisième année consécutive, la municipalité de Château-Thierry et ses partenaires organisent l'opération Octobre rose ; campagne de sensibilisation à la prévention du cancer du sein. De nombreuses animations seront proposées tout au long de ce mois dont le programme figure ci-dessous. Rappelons que, détecté tôt, le cancer du sein peut-être guéri dans 9 cas sur 10. D'où l'importance de cette sensibilisation ▲ DL

### Programme

**Jeudi 1<sup>er</sup> octobre, 19h à l'hôtel-de-ville** : Lancement d'Octobre Rose avec l'ensemble des partenaires.

**Samedi 3 et dimanche 4, Espace U1** : Oasis en tout lieu, vivre et consommer local.

**Mercredi 7 à 20h, 8 rue du Château** : Soirée d'échange avec le professeur N'Guyen, le docteur Costa de l'institut Godinot et la participation du Dr Calvo, radiologue.

**Dimanche 11, Port à sable, 9h30** : Randonnées roses, Village Bien

être ; collation rose.

**Mardi 13, 20h, 8, rue du Château** : Conférence Anti-cancer au quotidien, "Nourrir le vivant en nous !" par Marie Chabrol.

**Vendredi 16, Médiathèque Jean Macé, 20h** : Présentation du Sport santé à Château-Thierry avec l'association Sud'Aisne en forme.

**Samedi 17, place de l'hôtel-de-ville à 14h30** : Flash mob, Zumba rose et opération "On allume les bougies".

**Tous les vendredis** : Stands sur le marché, à la maternité et dans les magasins Carrefour, Intermarché et Leclerc.

**Tout le mois** : illumination de l'Hôtel-de-ville, stands et animations au centre hospitalier Jeanne de Navarre et au lycée Jean de La Fontaine, vitrines roses des commerçants. Expositions : "Femmes en rose" au centre social la Rotonde, "Les femmes du Club 41 Château-Thierry La Fontaine montrent leurs seins !".

Groupes de parole avec l'Anat de l'Omois au centre social la Rotonde.



**PASSION CLIENT**

Notre différence, c'est vous !

DU 7 AU 17 OCTOBRE 2015

# PASSION CLIENT

UN MOMENT UNIQUE À VIVRE  
CHEZ VOS COMMERÇANTS  
DE PROXIMITÉ



Commerces participants, Lots à gagner et Partenaires sur  
**www.passion-client.fr**

Une opération





**Prochain numéro  
le 12 octobre !**

Pour annoncer  
vos manifestations  
du 12 au 25 octobre  
dans nos colonnes,  
transmettez  
vos textes  
et photos  
avant le 8 octobre  
à  
[redaction@autant.net](mailto:redaction@autant.net)

## Commerces

# Proximité rime avec convivialité

"Passion client", l'idée a été lancée lors de "Passion Commerce", événement marquant du mois d'avril (cf. *Autant* n°344) en partant d'un constat très simple : commerçant est un métier de passionné, et cette passion permet une relation authentique et unique avec les clients.

L'opération, proposée par la CCI de l'Aisne du 7 au 17 octobre, aura pour but de promouvoir les valeurs



du commerce de proximité mêlant convivialité et partage. A partir du 7 octobre, rendez-vous chez les commerçants participants afin de jouer au grand jeu de tickets à gratter et tenter de gagner plus de 20 000 lots en dotations.

Le succès de cette opération va s'appuyer également sur les animations spécifiques ou moments de convivialité organisés par les commerçants ▲ JDF

## Circuit court

# Des oasis au cœur de la civilisation

Globe21, pour Groupement Local pour le Bâtiment Ecologique du 21<sup>e</sup> siècle, organise l'événement "Oasis en tous lieux", début octobre.

L'association, qui a pour vocation de conseiller dans les travaux en écoconstruction, en s'appuyant sur un réseau d'entreprises locales, sera accompagnée par de nombreux partenaires, les Boutiques de Château-Thierry, l'association Vie&Paysages avec ses

trocs d'objets, la Ressourcerie Au bas de l'Aisne, réemploi d'objets et insertion, la boutique d'alimentation locale Yakademander et plein d'autres encore... L'initiative de cet événement répond à l'appel de Pierre Rhabi, président des Colibris, un mouvement de Transition Individuelle et Collective, qui propose de développer des nouvelles formes d'habitat : des "oasis". L'idée est de remettre le "local" au centre des préoccupa-

tions, notamment, en incitant les citoyens à vivre et consommer plus localement. Plusieurs solutions existent déjà et d'autres sont à venir. Le week-end sera composé, entre autre, de plusieurs expositions : matériaux écologiques, initiatives locales et des exemples d'éco-quartiers, etc... Rendez-vous les 3 et 4 octobre, renseignements au 03 23 84 06 13 et programme détaillé sur [www.globe21.fr](http://www.globe21.fr) ▲ JDF





# LCM

## Fenêtres - Vérandas



**QUALIBAT**  
EFFICACITÉ ÉNERGÉTIQUE ENR

[www.lcm-fr.com](http://www.lcm-fr.com)

# VELINEA®

Toutes nos envies  
en véranda

FENÊTRES  
VÉRANDAS  
VOILETS ROULANTS  
PORTES  
PORTAILS  
MENUISERIE  
PORTES  
AUTOMATIQUES

Jusqu'au 17 Octobre

la POSE  
c'est CADEAU\*






Devis gratuit  
Garantie 30 ans

PARTENAIRE DU CONFORT  
DE VOTRE HABITAT

CHÂTEAU-THIERRY

2, rue de la Plaine

(entre Buffalo Grill et Intermarché)

Tél.: 03 23 69 29 22

Ouvert du mardi au samedi de 9h30 à 12h  
et de 14h à 19h



FABRIQUE EN  
FRANCE



\* Le montant de la pose est offert sous forme de remise. Non cumulable avec d'autres offres.



**ACHAT D'OR**  
Bijoux et toutes monnaies



**PAIEMENT CASH**  
au plus haut cours  
Discrétion assurée

**CHATEAU-NUMIS**  
votre comptoir de l'or et des monnaies  
36, rue St-Martin à Château-Thierry  
03 23 70 79 60 ou 06 84 01 63 00

**Histoires d'Enfants**

Votre spécialiste

**Kickers®**

"doudous  
artisansaux"

17, rue Carnot  
CHATEAU-THIERRY

**ARTISAN PEINTRE**  
Beaudier Angie

**PEINTURE**  
intérieur/extérieur

**TAPISSERIE**  
**REVÊTEMENT**

20 ans d'expérience

MEZY-MOULINS  
06 07 98 81 33  
beaudierangie@hotmail.com

Garantie  
décennale

**GARAGE URVOY**

**ENTRETIEN & REPARATION**  
**TOUTES MARQUES**

Agent  
véhicules sans permis



**AIXAM**

**RN3 - CHIERRY**  
**03 23 83 49 49**

**MATICHARD**  
Mickaël

**Aménagement et rénovation intérieurs de votre habitation**

- Carrelage • Faïence •
- Placo • Parquet •
- Salle de bains •
- Isolation • Cloisons •

Garantie décennale  
et responsabilité civile

20 ans d'expérience

Port. 06 77 09 06 34  
e-mail : matichard.m@orange.fr  
**CHARTEVES**

**Portes défraîchies ?**  
comme neuves  
en une journée !



Rénover sans arracher

**ARLIGNE - 03 23 69 34 78**  
arligne@wanadoo.fr

**PORTAS®**  
Le N° 1 de la rénovation en Europe

**MÉTALLERIE - SERRURERIE**  
**MIROITERIE**

**SARL SERVERE**

**VOLETS ROULANTS**  
**FENÊTRES**  
**PORTAILS**  
**STORES**  
Dépannage

**DEVIS GRATUIT**

Tél. **06 87 50 87 29**

## BIZARRE, vous avez dit BIZARRE ???

Que veut bien vouloir dire cette banderole qui s'illustre en bonne place dans notre cité castelle ?



Est-ce qu'Euripide aurait rencontré Joco Ducato autour d'une bière Bavaria de chez Aldi, sur la place de Bourbetin, route des Cathares (Kathars) ?

Ou serait-ce tout simplement un message secret ?

Le mystère reste entier...

**BMC**

**RÉNOVER**  
**AGRANDIR**

MAÇONNERIE  
COUVERTURE  
ISOLATION  
MENUISERIE

**ÉPAUX-BÉZU**  
**06 19 93 27 57**  
claude.tribouilloy@sfr.fr

**ACHAT**  
**ANTIQUITÉS et**  
**OBJETS ANCIENS**



Bibelots, faïence, bronzes,  
tableaux, monnaies  
et horlogerie...

**Dany et Jean-François**  
**ANTIC**  
Tél. 03 23 70 56 96  
06 80 63 69 68

**JERÔME MORLET**



**Plomberie Sanitaire**  
**Chauffage**  
**Energie solaire**  
**Pompe à chaleur**  
**Traitement d'eau**

**02850 Jaulgonne**  
**03 23 70 44 67**  
**06 25 74 25 18**

**NOUVEAU**  
**VENTE DIRECTE**

**FRAISES**  
et  
**LÉGUMES**  
de  
**SAISON**

Lundi et vendredi 14h/18h  
Mercredi : 9h/18h  
Samedi : 9h/13h

**FERME DE LA PERONNERIE**  
14 rte de la Peronnerie  
02400 BEZUET  
**(06 07 27 51 51)**



**Ludovic BATTEUX**

- **TERRASSEMENT**
- **AMÉNAGEMENTS PAYSAGERS**
- **LOCATION MINI PELLE avec chauffeur**

**06 26 64 27 11**  
**02850 Reuilly-Sauvigny**

**Dubois**  
Ludovic

**ELECTRICITÉ GÉNÉRALE**

Neuf, rénovation  
et dépannage

Dormans

**06 27 73 21 20**  
eurl.duboisludovic@orange.fr

**LG.MULTISERVICES**

**Entretien d'espaces verts**



Tonte - Taille de haie  
Débroussaillage - Nettoyage  
Enlèvement des végétaux  
Petits travaux int/ext.

**Laurent :**  
**06 70 57 61 21**  
**03 23 82 63 68**  
**CESU accepté**



## Concerts

### CHATEAU-THIERRY

#### La Biscuiterie :

- tremplin des jeunes :  
dépôt des candidatures  
avant le 1<sup>er</sup> octobre.  
Rens. 53 rue Paul Doucet,  
<http://labiscuiterie.org>.

### EPIEDS

#### Concert en l'église

**Saint-Médard** avec la cho-  
rale "Soupape" dirigée par  
Jocelyne Renaux samedi 3  
octobre à 20h30.

### SAMMERON

**Concert baroque** samedi  
3 octobre à 20h30, dans  
l'église. Haendel, Bach,  
Vivaldi, Corelli... par le plus  
grand flûtiste baroque  
français, Hugo Reyne.  
Hugo accompagné au  
théorbe (luth) par Marco  
Horvat, grand explorateur  
de la musique ancienne.

Votre magazine  
est désormais



Autant en emporte la Marne



# CHAUVIN & COULON

Administrateurs d'Immeubles

## LOCATIONS



**CHATEAU-THIERRY - Appt F3, 52.35 m<sup>2</sup>**  
Refait à neuf, lumineux. Séjour ouvert  
sur cuisine équipée, 2 ch, salle de  
bains. DPE : en cours.  
• **Loyer : 550 €** - F.A. : 428 €

**BELLEAU - Maison F4**  
Séjour, cuisine, 3 ch, sdb. Dépendance,  
jardin clos.  
• **Loyer : 700 €** - F.A. : 450 €

**MONNEAUX - Maison de 108.45 m<sup>2</sup>**  
Entrée, grand séjour avec cuisine meublée,  
3 ch, sdb. Sous-sol, cave, terrasse, jardin  
clos, garage.  
• **Loyer : 825 €** - DPE : D - F.A. : 492 €

**CHATEAU THIERRY - F2 bis, 52 m<sup>2</sup>**  
Proche centre-ville, calme. Entrée, cuisine,  
séjour, ch, bureau, sdb.  
• **Loyer : 450 €** - DPE : D - F.A. : 407 €

**ESSOMES-SUR-MARNE - F3, 3.50 m<sup>2</sup>**  
RDC belle exposition, lumineux. Entrée,  
séjour, 2 ch, sdb, débarras. Cave, garage.  
• **Loyer : 505 €** - DPE : E - F.A. : 421 €

**CHATEAU-THIERRY - Maison de 67.60 m<sup>2</sup>**  
Entrée, cuisine, séjour double, 2 ch, sdb.  
Garage, cave, jardin clos.  
• **Loyer : 740 €** - DPE : E - F.A. : 456 €

**BEUVADES - F3, 52.25 m<sup>2</sup>**  
Séjour avec coin cuisine, 2 ch, sdb  
• **Loyer : 470 €** - DPE : F - F.A. : 415 €



**PAVANT - Maison F4, 89.70 m<sup>2</sup>**  
Grand séjour avec coin cuisine,  
buanderie, 3 ch, salle de bains et de  
douche. Cour fermée, grenier.  
• **Loyer : 740 €** - DPE : D - F.A. : 456 €

**CHATEAU-THIERRY - Studio 28.10 m<sup>2</sup>**  
Dans rue calme, refait à neuf. Séjour avec  
coin cuisine, sdb.  
• **Loyer : 325 €** - F.A. : 325 € - DPE : G (avant  
chgt Chaudière et nvelle isolation)

**CHATEAU-THIERRY - Appt F3 de 50 m<sup>2</sup>**  
Entrée, séjour avec coin cuisine, 2 ch.  
Salle de bains, penderie.  
• **Loyer : 444 €** - DPE : E - F.A. : 411 €

**CHARLY SUR MARNE - Maison neuve F5, 93.17 m<sup>2</sup>**  
Séjour avec poêle à bois, cuisine meublée, 4 ch,  
sdb. Sous-sol total avec garage, jardin, terrasse.  
• **Loyer : 750 €** - DPE : C - F.A. : 457 €

**CHATEAU-THIERRY - F1 bis, 32 m<sup>2</sup>**  
Entrée, séjour avec coin cuisine meublée.  
Ch, salle de bains. Cave.  
• **Loyer : 418 €** - DPE : E - F.A. : 408 €

**CHARLY SUR MARNE**  
GARAGE NEUF CENTRE-VILLE  
• **Loyer : 60 €** - F.A. : 30 €

**CHATEAU THIERRY**  
GARAGES DS QUARTIERS DIFFERENTS  
• **Loyer de 50 € à 60 €** - F.A. : 30 €

1, rue des Minimes - BP 30137 - 02404 CHATEAU-THIERRY cedex

Tél. 03 23 69 21 01 - Fax 03 23 69 56 61

[www.id-immo-02.com](http://www.id-immo-02.com)



M<sup>es</sup> HOUZAI • COINTIN-TARATUTA  
• TARATUTA et DENOUAL-BURGHIER •

Notaires associés. 1, rue du Château - BP 21

51700 DORMANS

Tél. 03 26 58 21 09

Fax 03 26 58 20 17 - Ligne directe : 03 26 58 68 30

Notaire



#### DORMANS

Maison d'habitation en partie élevée sur  
cave, comprenant au RDC : entrée, cuisine,  
salon séjour et wc. Au 1<sup>er</sup> étage : 3 ch dont 1  
en enfilade et sdb avec wc. Grenier. Dépen-  
dence avec grenier. Courte. Jardin derrière  
la dépendance. Classe énergie : NC  
**PRIX : 89 000,00 € NI** - Réf : M/170



#### DORMANS

Maison d'habitation, en partie élevée sur cave,  
comprenant au RDC : entrée, cuisine, salon  
séjour, sdb et wc. Au 1<sup>er</sup> étage : pièce palier  
et 2 ch. Grenier aménageable. Garage. Classe  
énergie : NC  
**PRIX : 125 000,00 € NI** - Réf : M/142



#### Axe DORMANS/VILLE EN TARDENOIS

Maison comprenant au RDC : petite véranda,  
entrée, cuisine, salle à manger, sdb avec wc.  
Au 1<sup>er</sup> étage : pièce palier et 2 ch. Grenier.  
Dépendance avec cave à la suite et grenier.  
Garage. Cour. Jardin. Classe énergie : NC  
**PRIX : 119 900,00 € NI** - Réf : M/176



#### A 2 min de Dormans

Maison de caractère sur terrain arboré de  
1430 m<sup>2</sup>, élevée sur sous-sol à usage de  
cave et cellier, comprenant au RDC : entrée,  
cuisine, salon séjour, chambre, buanderie,  
sdb et wc. Au 1<sup>er</sup> étage : palier, 2 ch, sdb et wc.  
Grenier aménageable. Grande dépendance à  
usage de garage avec grenier.  
A la suite, autre grand garage avec grenier.  
Grande cour et jardin. Classe énergie : NC  
**PRIX : 300 100,00 € NI** - Réf : M/172



#### A 3 km de DORMANS

Un pavillon (2014) de plain-pied compren-  
nant : entrée, cuisine ouverte sur salon séjour,  
4 ch, sdb et wc. Terrain devant et derrière de  
770 m<sup>2</sup>. Classe énergie : NC  
**PRIX : 155 900,00 € NI** - Réf : P/177



#### DORMANS

Terrain à bâtir de 555 m<sup>2</sup>  
**PRIX : 58 100,00 € NI** - Réf : T/175

# AGENCE IMMOBILIÈRE DROUX

Catherine Candat



**Ref : 15.5656**  
**Aux portes de Château-Thierry**  
Maison ancienne habitable de suite  
sur sous-sol comprend au rdc : entrée,  
cuisine aménagée, séjour/salon avec  
cheminée, wc, véranda avec 2<sup>e</sup> entrée,  
à l'étage : pièce palier, 3 chambres,  
sdb, dressing, combles.  
CC gaz de ville.  
Terrain paysager de 1200 m<sup>2</sup>.  
**Prix : 200.000 €**



**Ref : 15.5637**  
**Secteur CONDE EN BRIE**  
Maison ancienne élevée sur cave  
comprend au rdc : salon avec  
cheminée, salle à manger avec  
cheminée, cuisine, sdb, wc. A l'étage :  
pièce palier, 4 chambres, grenier  
aménageable. Garage attenant,  
2<sup>e</sup> garage. L'ensemble sur 2383 m<sup>2</sup>  
de terrain.  
**Prix : 116.000 €**



**Ref : 15.5659**  
**CHATEAU-THIERRY**  
Quartier recherché, pavillon habitable  
de suite avec en rdj : salon/salle à  
manger, bureau, cuisine aménagée &  
équipée, à l'étage : 1 grande chambre  
avec balcon, 2 chambres, wc, sdb.  
Grenier aménageable. Garage avec  
atelier et garage avec cave. Véranda.  
Terrain de 397 m<sup>2</sup>. DPE : E  
**Prix : 174.000 €**



**Ref : 15.5648bis**  
**CHATEAU-THIERRY**  
Centre-ville, Maison de ville sur  
sous-sol avec chaufferie, buanderie  
et douche, cave, cellier. Rdc : entrée,  
salle à manger, 1 chambre, cuisine  
meublée, sde et wc. A l'étage : palier,  
3 chambres dont 2 à rénover, cabinet  
de toilettes/wc. Jardin clos.  
CC gaz de ville.  
**Prix : 147.000 €**



**Ref : 14.5413**  
**CHATEAU-THIERRY**  
Charmante maison avec entrée par  
véranda, séjour/salon avec cheminée,  
cuisine meublée, patio, arrière cuisine  
avec buanderie et salle d'eau/wc,  
au-dessus 1 chambre et bureau.  
A l'étage : 1 chambre avec sdb/wc.  
Terrasse et jardin clos de 398 m<sup>2</sup>.  
Garage, DPE : E  
**Prix : 138.000 €**



**Ref : 15.5648**  
**Limitrophe Château-Thierry**  
Maison de village avec entrée, cuisine  
ouverte sur séjour, sde, wc, grand cellier.  
A l'étage : 4 belles chambres, grenier  
aménageable au-dessus.  
**Prix : 121.000 €**

## LOCATIONS

Ref : 15.5629

#### CHIERRY

Studio de 30 m<sup>2</sup> en résidence avec  
ascenseur comprend entrée, avec pla-  
cards, salle de bains/wc, pièce de vie  
avec coin cuisine meublée & équipée,  
balcon. Cave et emplacement voiture.  
Disponible de suite.

• **Loyer : 340 €**  
- Charges : 85 €  
- Frais Agence : 425 €

Ref : 15.5662

#### NESLES LA MONTAGNE

Pavillon de 96 m<sup>2</sup> avec entrée, séjour  
avec cheminée & insert, cuisine  
meublée & équipée, wc, à l'étage :  
palier, 3 chambres, 1 bureau, sdb.  
Sous-sol total. Jardin + cour, empla-  
cement voiture. Garage. Disponible  
fin décembre.

• **Loyer : 770 €**  
- Frais Agence : 577,50 €

Ref : LOUV

#### Plein centre-ville

Bel appartement de 72 m<sup>2</sup> entière-  
ment rénové avec cuisine aménagée,  
2 chambres, salon, salle d'eau, wc.  
Terrasse en bois. Disponible début  
novembre.

• **Loyer : 750 €**  
- Charges : 20 €  
- Frais Agence : 562,50 €

Ref : 15.5565

#### Centre-ville

Appartement F3 de 80 m<sup>2</sup> avec  
entrée, grand séjour, 2 chambres, wc,  
sdb, cuisine. Disponible de suite.

• **Loyer : 552 €**  
- Charges : 55 €  
- Frais Agence : 414 €

Retrouvez-nous sur notre site internet : [www.candat.immobilier.fr](http://www.candat.immobilier.fr)

11, rue du Général de Gaulle - 02400 Château-Thierry - Tél 03 23 83 19 89 - Fax 03 23 69 38 09





# DERNIÈRE

# CHANCE !

## RÉSIDENCE LA CITOYENNE

CHÂTEAU-THIERRY

### VENTE FLASH

SUR LES DERNIERS  
APPARTEMENTS  
DISPONIBLES LE 2 ET 3  
OCTOBRE PROCHAIN

CUISINE OU FRAIS DE NOTAIRE OFFERTS !  
**SUCCÈS COMMERCIAL**  
Livraison immédiate !

RENDEZ-VOUS SUR PLACE, 56 AVENUE DE LA RÉPUBLIQUE POUR BÉNÉFICIEZ DE L'OFFRE EXCLUSIVE !

contact@cima-immo.fr  
**06 04 59 77 37**



**benoit migneaux™**  
immobilier

contact@quadrance.fr  
**03 39 07 03 90**



**QUADRANCE  
IMMOBILIER**  
Groupe GLOBAL HABITAT



Parce que la vie sollicite nos oreilles en permanence,  
nous souhaitons vous aider à préserver votre confort auditif.

Venez bénéficier d'un...

## bilan<sup>(1)</sup> auditif OFFERT !

et sans engagement !

(1) Bilan à but non médical.  
Valable jusqu'au 31 octobre 2015.



Bilan<sup>(1)</sup> auditif  
OFFERT !

Essai<sup>(2)</sup> gratuit  
des nouvelles  
aides auditives

Venez découvrir  
le chargeur  
d'aides auditives  
SIEMENS



Retrouvez les plaisirs de la vie...  
Prenez rendez-vous dans votre centre auditif !

(2) Information produit sans  
engagement. Le port d'aides  
auditives est soumis à prescription  
médicale préalable.



Venez découvrir  
les nouvelles  
aides auditives...  
**QUASI INVISIBLES !**

## Audition Gouesnard

LABORATOIRE DE CORRECTION AUDITIVE



**EPERNAY**  
4, REMPART PERRIER  
Tél : 03 26 32 17 35

**CHÂTEAU-THIERRY**  
28, RUE CARNOT  
Tél : 03 23 84 16 65

**Horaires d'ouverture :** Du lundi au vendredi de 9h00 à 12h00 et de 14h00 à 18h00.

**Autres horaires :** sur rendez-vous.

# PORTES OUVERTES

■ LA RÉSIDENCE « *Les Aulnes* » à Etampes-sur-Marne  
Angle av. de Montmirail / Rue Léon Fontaine

**Samedi  
10 octobre**  
de 10h à 17h  
**Dernières  
opportunités !**



Devenez **PROPRIÉTAIRE** dès aujourd'hui !  
Votre appartement du **T3 au T4**  
à partir de **620 €/mois\***

\*soit 127 000 € (hors assurance, sur 25 ans,  
frais de notaire compris)

### PROFITEZ :

- de la baisse des taux
- du conseil en financement gratuit

**DERNIÈRES OPPORTUNITÉS pour devenir propriétaire !**  
**Emménagez dès demain !**

- ▶ A 5 mn de la gare de Château-Thierry
- ▶ A 30 mn de la station transilienne de Nanteuil-Saâcy
- ▶ A 1h de Paris intra-muros par l'autoroute A4



En savoir +  
**03 23 53 85 91**  
contact@gie.codelog.fr

Promoteur : SACICAP AISNE SOMME OISE  
12, Boulevard Roosevelt - 02 100 SAINT-QUENTIN